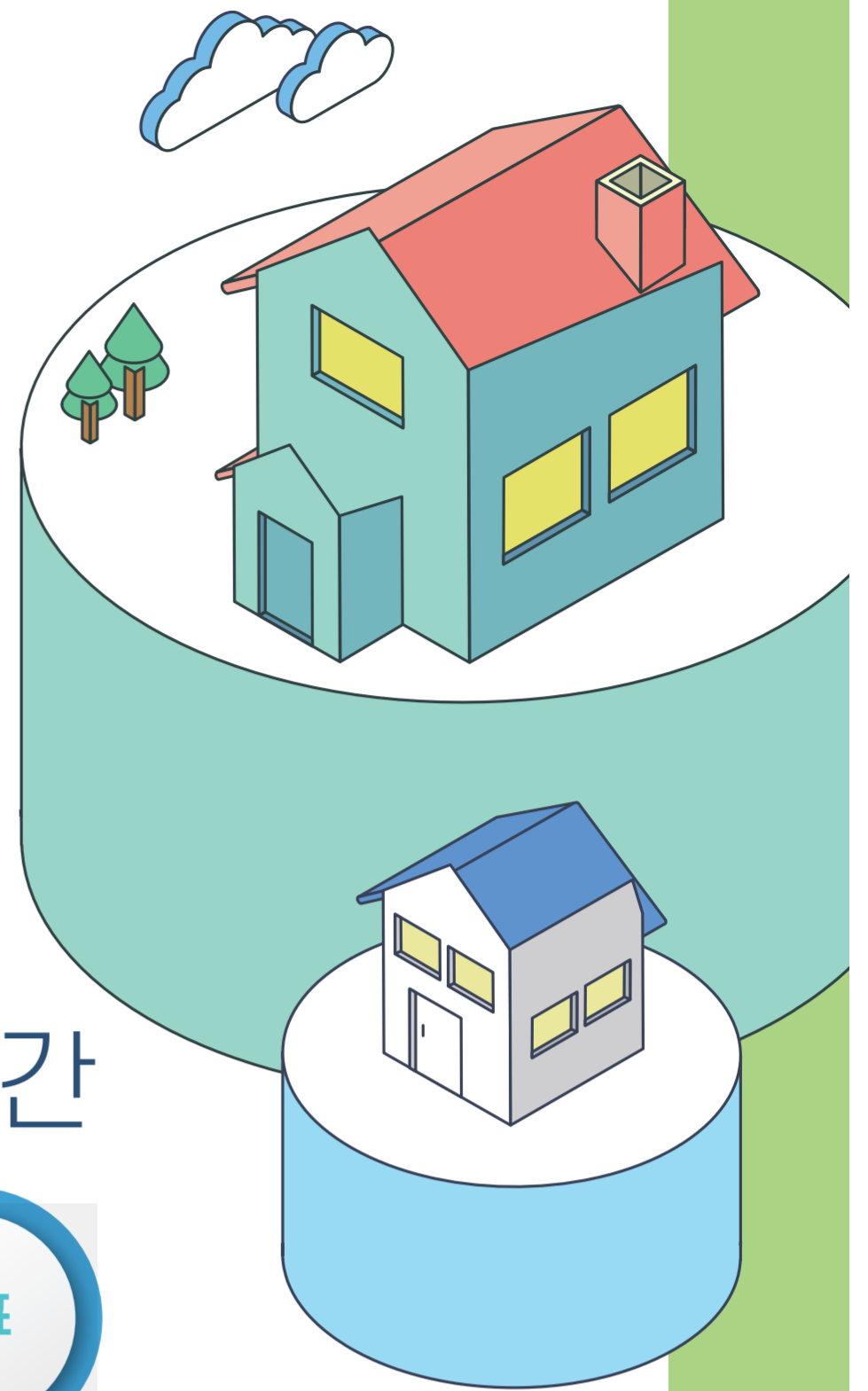


2022년

소규모주택정비 관리지역 제4차 후보지 합동 공모

경기·인천 및 5대 광역시 합동 공모



| 공모기간 |

'22.2.28(월) ~ '22.4.8(금), 40일간



국토부·광역지자체
2.28~4.8



기초지자체→소통센터
4.4~4.11



국토부·광역지자체
'22.4



국토부·광역지자체
'22.5



전국지자체(서울지역 제외)

※ 서울지역 별도 공모 진행중(기간 | '22.2.10.(목) ~ '22.3.21(월) 공문제출 접수)



- 1 | (대상지역) 신축노후주택이 혼재되어 광역개발이 곤란한 지역
- 2 | (규모) 10만㎡미만의 신·구 건축물 혼재 노후주거지역
- 3 | (노후도) 관리지역내 노후·불량건축물이 2분의 1이상인 지역

※ 제외지역

- ① 공공재개발, 도심공공주택복합사업 등 타사업 진행중 또는 공모 신청 중인 지역
- ② 「도시 및 주거환경정비법」에 따른 정비구역, 정비예정구역
- ③ 「도시재정비 촉진을 위한 특별법」에 따른 재정비촉진지구(준치지역 신청 가능)
- ④ 「도시개발법」에 따른 도시개발구역

| 지원사항 |

컨설팅, 주민설명회 지원 및 기반시설비 우선 지원

※ 관리지역 지정 시 기반시설비는 국비(광역시50%, 기타60%)·시비 매칭지원(최대300억원/곳)

| 신청 및 접수 문의 |

• 제출기한 | '22.4.4(월) ~ 4.11(월), 18:00까지

• 제출처 | 소통센터 전자메일(K24568@reb.or.kr, winefeel@hanmail.net)

※ 공모신청서 서식은 한국부동산원 홈페이지(www.reb.or.kr) 내 공지사항 참조

• 제출서류 | 공모신청서, 사업계획서(사업개요, 거점사업계획 등)

• 공모문의 | 한국부동산원 소통센터 053-663-8585, 8670, 8127

