

대전대정 공공지원민간임대주택 공급촉진지구 전략 환경영향평가

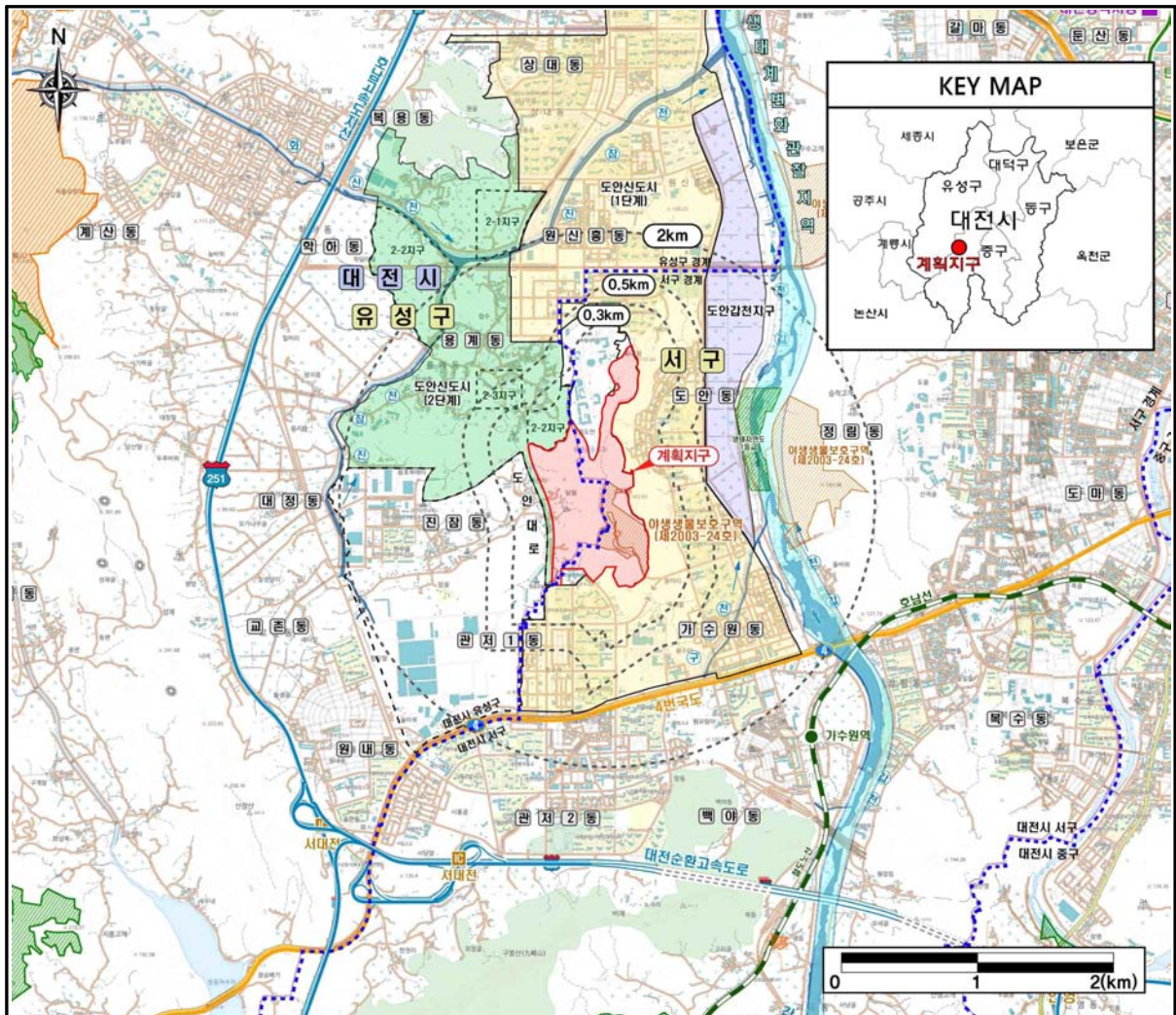
(주민 등의 의견수렴 결과 및 반영 여부)

2021. 08

주민 등의 의견수렴 결과 및 반영 여부 공개

1. 계획의 내용

- 계획명 : 대전대정 공공지원민간임대주택 공급촉진지구
- 위치 : 대전광역시 서구(도안동, 가수원동, 관저동 일원), 유성구(대정동, 용계동 일원)
- 규모 : 820,352㎡ (서구 476,095㎡(58%)/ 유성구 344,257㎡(42%))
- 수용규모 : 5,497인(2,330세대)
- 사업기간 : 2019년 ~ 2026년
- 사업시행자 : 한국토지주택공사
- 승인기관 : 국토교통부



<그림 1> 계획지구 위치도

2. 주민의견 수렴 개요

- 환경영향평가법 제13조(주민 등의 의견수렴) 및 동법 시행령 제13조(전략환경영향평가서 초안의 공고·공람 등), 제14조(주민 등의 의견제출 방법 등), 제15조(설명회의 개최)의 규정에 따라 평가서(초안) 공람 및 설명회를 개최하여 의견수렴을 실시함.

2.1. 전략환경영향평가서(초안) 공고·공람 및 설명회

가. 공고

- 국토교통부 공고 제2021-953호(2021.06.28)
- 일간신문 : 경향신문(2021.06.28)
- 지역신문 : 대전일보(2021.06.28.)

나. 공람기간 및 장소

- 공람기간 : 2021년 6월 28일(월)~7월26일(월)(21일간 토요일 및 공휴일 제외)
- 공람장소 : 총 8개소(서구청 기후환경과, 유성구청 도시계획과, 가수원동행정복지센터, 관저1동행정복지센터, 관저2동행정복지센터, 진잠동행정복지센터, 정림동행정복지센터, 원신흥동 행정복지센터)

다. 설명회

- 개최일시 : 2021년 7월 15일(목) 오전 11시
- 개최장소 : 대전광역시 유성구 원신흥동 행정복지센터(대전 유성구 봉명로 27-18)

라. 공람내용

- 국토교통부 홈페이지 : 전략환경영향평가서 초안 요약문
- 대전시 서구·유성구 홈페이지 : 전략환경영향평가서 초안 요약문, 주민설명회 영상자료
- 환경영향평가 정보지원시스템 : 전략환경영향평가서 초안 전문
- 공람장소 : 전략환경영향평가서 초안 보고서, 요약문

마. 의견 제출 기간 및 제출 방법

- 제출기한 : 2021년 6월 28(월) ~ 2021년 08월 02일(월) (공람기간 만료 후 7일 이내)
- 제출방법 : 공람장소에 비치된 주민의견서 양식에 따라 공람장소에 서면 제출

바. 전략환경영향평가서 초안 공람 및 주민설명회 정보통신망 공고

국토교통부 공고 제2021-953호

대전대정 공공지원민간임대주택 공급촉진지구 전략환경영향평가서 초안 공람 및 설명회 개최 공고

「환경영향평가법」 제13조, 같은 법 시행령 제13조 및 제15조의 규정에 따라 대전대정 공공지원민간임대주택 공급촉진지구 전략환경영향평가서 초안에 대한 공람 및 설명회 개최 계획을 다음과 같이 공고합니다.

2021. 6. 28.

국 토 교 통 부 장 관

1. 계획의 개요

- 계획명 : 대전대정 공공지원민간임대주택 공급촉진지구
- 위치 : 대전광역시 서구 도안동, 가수원동, 관저동, 유성구 대정동, 용계동 일원
- 규모 : 820,352㎡
- 시행자 : 한국토지주택공사

2. 공람기간 및 장소

- 공람기간 : 2021년 6월 28일(월)~2021년 7월 26일(월) (공휴일 및 토요일 제외)
- 공람장소 : 대전광역시 서구청 기후환경과, 유성구청 도시계획과, 가수원동·관저1동·관저2동·정림동·진잠동·원신흥동 행정복지센터
- 공람내용 및 관계도서 : 전략환경영향평가서 초안 및 요약문(공람장소에 비치)

3. 설명회 개최 일시 및 장소

- 개최일시 : 2021년 7월 15일(목), 오전 11시
- 개최장소 : 대전광역시 유성구 원신흥동 행정복지센터 2층 대회의실(봉명로 27-18)

4. 의견 제출 시기 및 방법

- 제출기간 : 공람기간 시작일 부터 공람기간 완료 후 7일 이내(2021년 8월 2일까지)
- 제출방법 : 공람장소에 비치된 주민의견 제출서 양식에 따라 공람장소에 서면제출 또는 환경영향평가 정보지원시스템(www.eiass.go.kr)에 주민의견 등록

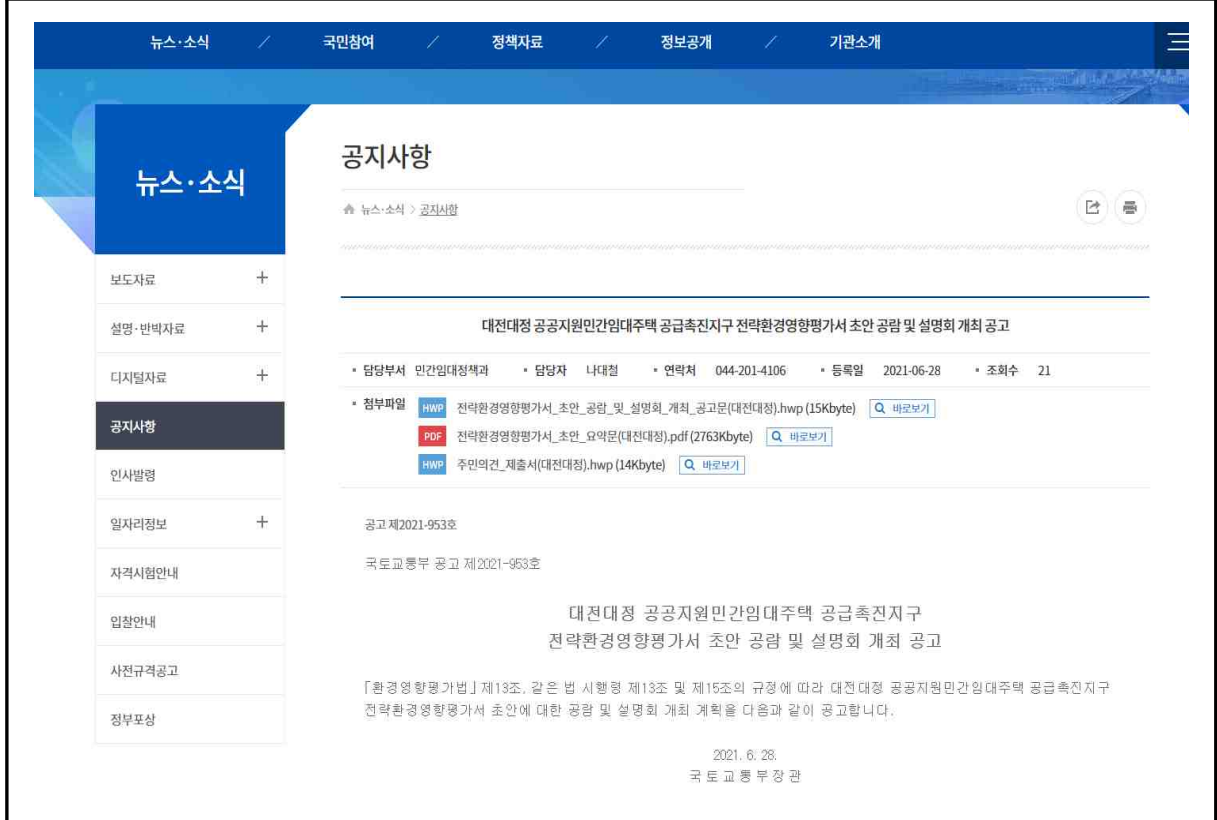
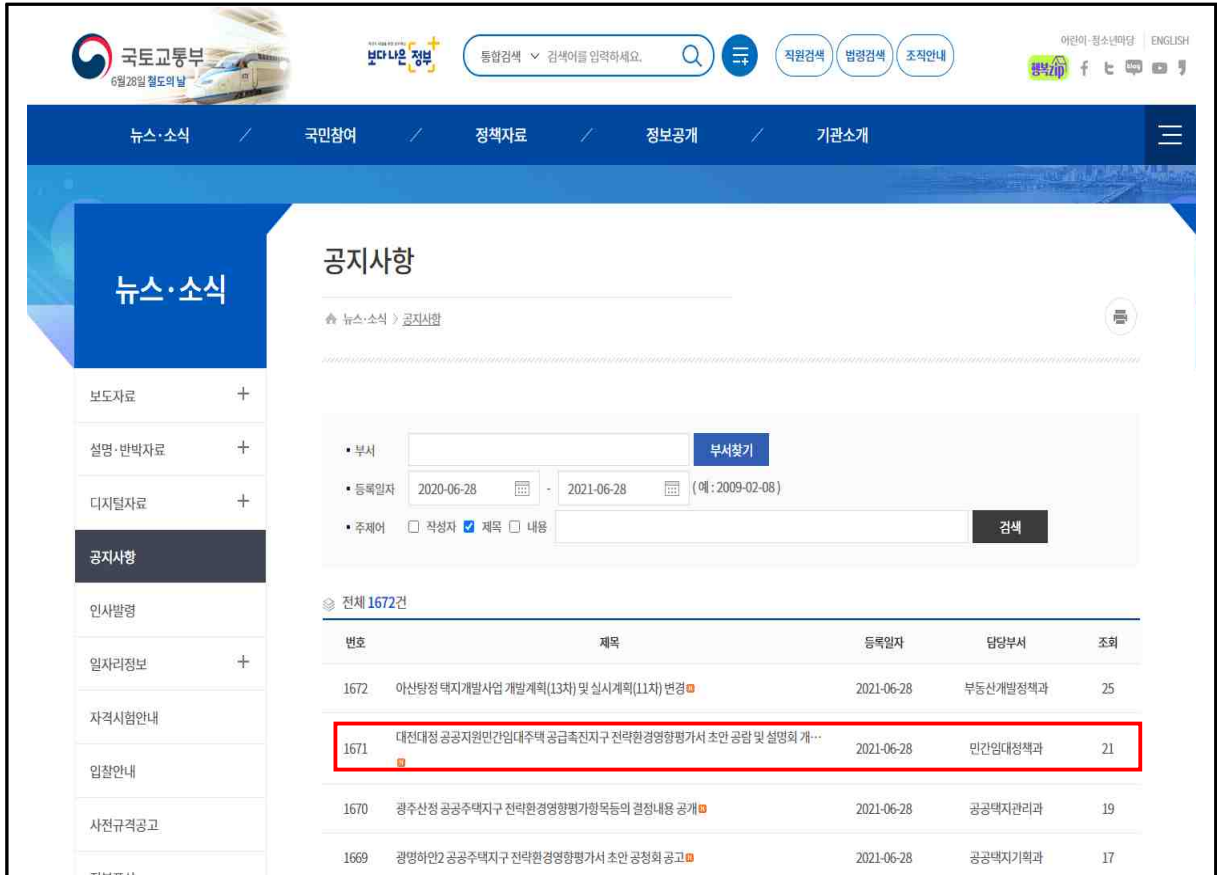
5. 코로나바이러스감염증-19 관련 협조사항

- 설명회 개최 당일 사회적 거리두기 단계에 따라 설명회장 입장이 제한될 수 있습니다. (「감염병의 예방 및 관리에 관한 법률」 제49조)
- 설명회 참석시 반드시 마스크를 착용, 인적사항 및 체온 확인 후 설명회장 출입이 가능하며, 발열 또는 기침, 인후통 등 호흡기 증상이 있는 경우 참석하지 않아야 합니다.

6. 기타사항

- 전략환경영향평가서 초안은 환경영향평가 정보지원시스템(www.eiass.go.kr)에 게시하였으며, 전략환경영향평가서 초안 요약문 및 공고문은 국토교통부 홈페이지(www.molit.go.kr)에 게시하였음을 알려드립니다.
- 기타 자세한 사항은 국토교통부 민간임대정책과(044-201-4106), 한국토지주택공사 사업영향평가단(055-922-3703)으로 문의하시기 바랍니다.

<그림 2> 전략환경영향평가 초안 공람 및 주민설명회 개최 공고



<그림 3> 국토교통부 홈페이지(http://www.molit.go.kr) 게시내용

대전광역시 서구 통합검색

대전광역시 서구

행복동행 대전서구

HOT ▶ 페기플스티커 | 채용공고 | 보건증 | 조직도 | 대합파기틀

열린공개행정 | 종합민원 | **소통과 나눔** | 생활정보 | YES서구 | 전체보기 +

소통과 나눔
공유하고 참여하고 함께 나누자!

서구소식 >

- 공지사항
- YES서구소식
- 공보PDF
- 업론보도
- 주간행사계획
- 문화행사안내
- 소상공인 지원사업 안내

코로나-19 현황

코로나19 긴급지원사업

알림마당

서구 사이버 기록 사진전

서구TV

주민참여

서구스토리

적극행정

서구청 > 소통과 나눔 > 서구소식 > 공지사항

공지사항

SNS로 따가기

총 5379 건, 현재 1 / 전체 538페이지

전체 검색어를 입력하세요 검색

번호	제목	담당부서	작성일	첨부	조회
5379	대전대정 공공지원민간임대주택 공급속진지구 전락환경영향평가서 초안 공람 및 설명회 개최 공고	기후환경과	2021-06-28	0	12
5378	[내동] 주방용 오물분쇄기 관련 안내	내동	2021-06-26	0	20
5377	대전광역시 브랜드슬로건 Daejeon is U 활용기업 모집 안내	일자리경제과	2021-06-24	0	36
5376	석면비산 측정결과 공개(도마별동11재정비촉진구역(2021.03.01.-2021.05.26.))	차원순환과	2021-06-24	0	19
5375	2022학년도 장애 영유아 특수 교육대상자 선정, 배치 신청 안내	가수원동	2021-06-23	0	33
5374	불법 주방용오물분쇄기 홍보	월평3동	2021-06-23	0	25
5373	중이팩 수거 보상 친환경화장지 교환 사업 안내	도마1동	2021-06-23	0	42
5372	(도마1동) 친환경 운전습관 안내	도마1동	2021-06-23	0	18
5371	(도마1동) 탄소포인트제 가입 안내	도마1동	2021-06-23	0	21
5370	(도마1동) 친환경 직장 "그린오피스 프로그램" 설치 안내	도마1동	2021-06-23	0	19

대전광역시 서구 통합검색

대전광역시 서구

행복동행 대전서구

HOT ▶ 페기플스티커 | 채용공고 | 보건증 | 조직도 | 대합파기틀

열린공개행정 | 종합민원 | **소통과 나눔** | 생활정보 | YES서구 | 전체보기 +

소통과 나눔
공유하고 참여하고 함께 나누자!

서구소식 >

- 공지사항
- YES서구소식
- 공보PDF
- 업론보도
- 주간행사계획
- 문화행사안내
- 소상공인 지원사업 안내

코로나-19 현황

코로나19 긴급지원사업

알림마당

서구 사이버 기록 사진전

서구TV

주민참여

서구스토리

적극행정

서구청 > 소통과 나눔 > 서구소식 > 공지사항

공지사항

SNS로 따가기

대전대정 공공지원민간임대주택 공급속진지구 전락환경영향평가서 초안 공람 및 설명회 개최 공고

작성자	김재현	전화번호	042-288-3513	담당부서	기후환경과
첨부파일	전락환경영향평가서_초안_공람_및_설명회_개최_공고문(대전대정).hwp (15KB) 미리보기 문서분석 전락환경영향평가서_초안_요약문(대전대정).pdf (2MB) 문서분석 주민의견_제출서(대전대정).hwp (14KB) 미리보기 문서분석				

대전대정 공공지원민간임대주택 공급속진지구 개발사업 전락환경영향평가 초안이 작성되어 공람하고자 합니다.
전락환경영향평가 초안 설명 동영상자료입니다.
(설명자료 동영상 바로가기 https://youtu.be/vYfFmMD1_Q)
외견 제출은 아래 공람기간 내 공람장소에 비치된 의견제출서를 통해 제출부탁드립니다.

○ 초안공람기간 : 2021년 6월 28일(월)~2021년 7월 26일(월)
(공휴일 및 토요일 제외)

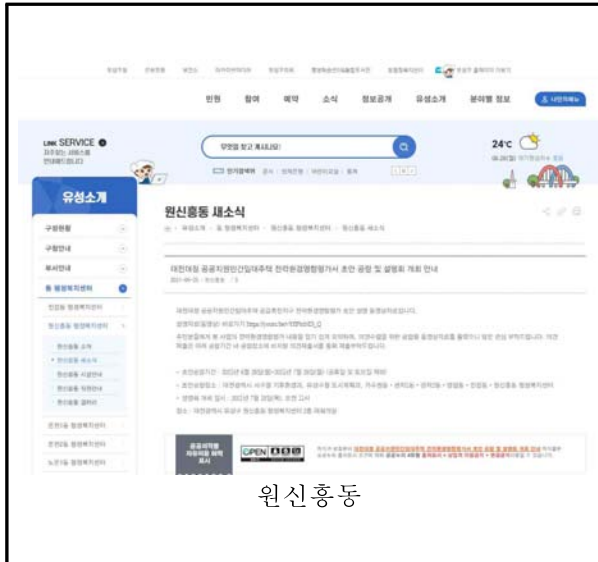
○ 초안공람장소 : 대전광역시 서구청 기후환경과, 유성구청 도시계획과, 가수원동, 관저1동, 관저2동, 청림동, 진감동, 원신동 행정복지센터

○ 설명회 개최
- 일 시 : 2021년 7월 15일(목), 오전 11시
- 장 소 : 대전광역시 유성구 원신동 행정복지센터 2층 대회의실

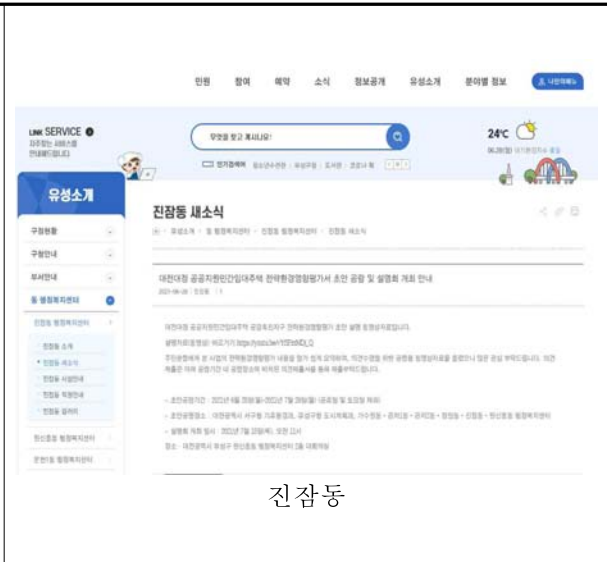
<그림 4> 대전시 서구 홈페이지 게시내용



<그림 5> 대전시 유성구 홈페이지 게시내용



원신홍동



진잠동



가수원동



정림동

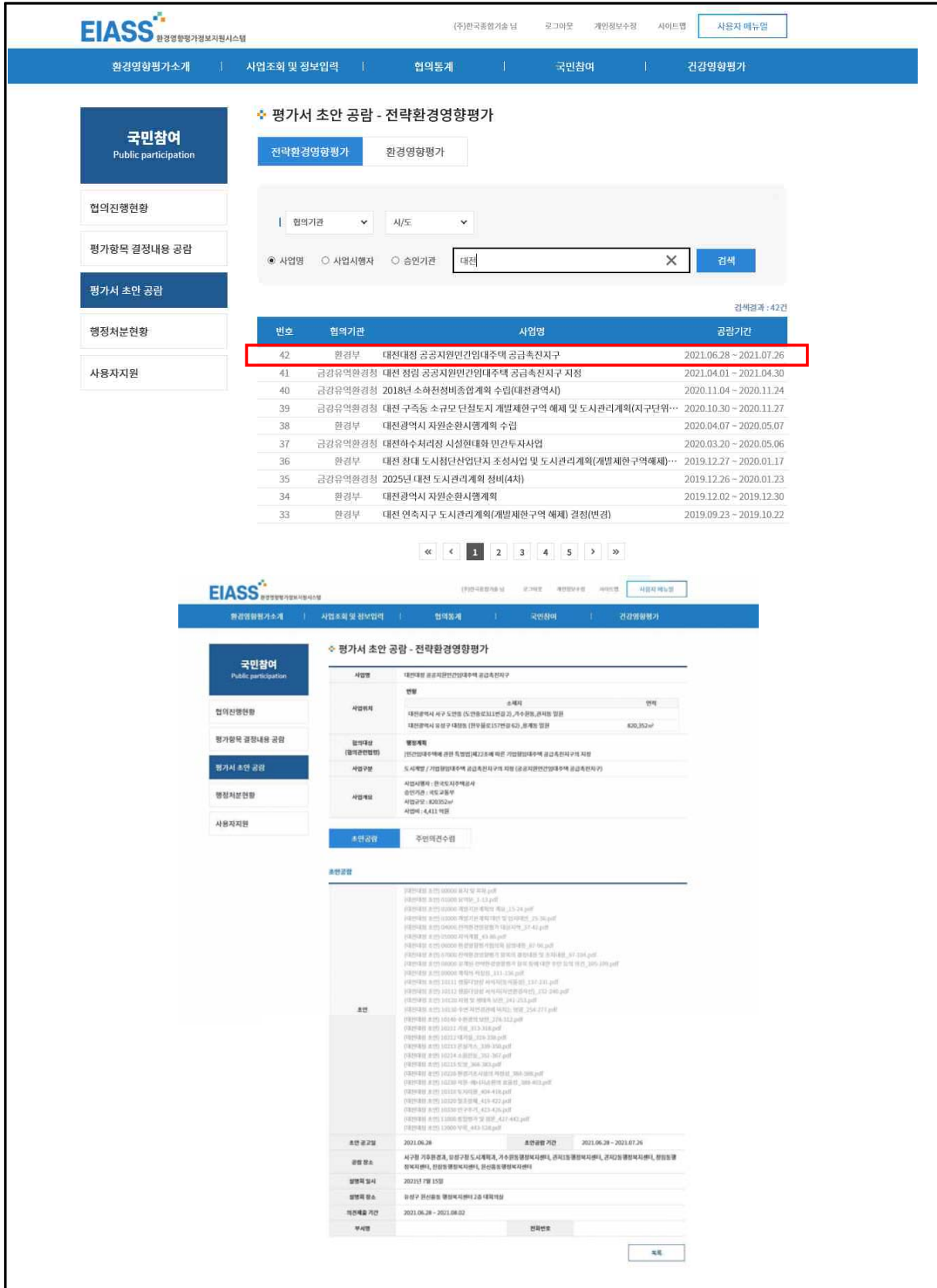


관저1동



관저2동

<그림 6> 각 행정복지센터(공람장소) 홈페이지 게시내용

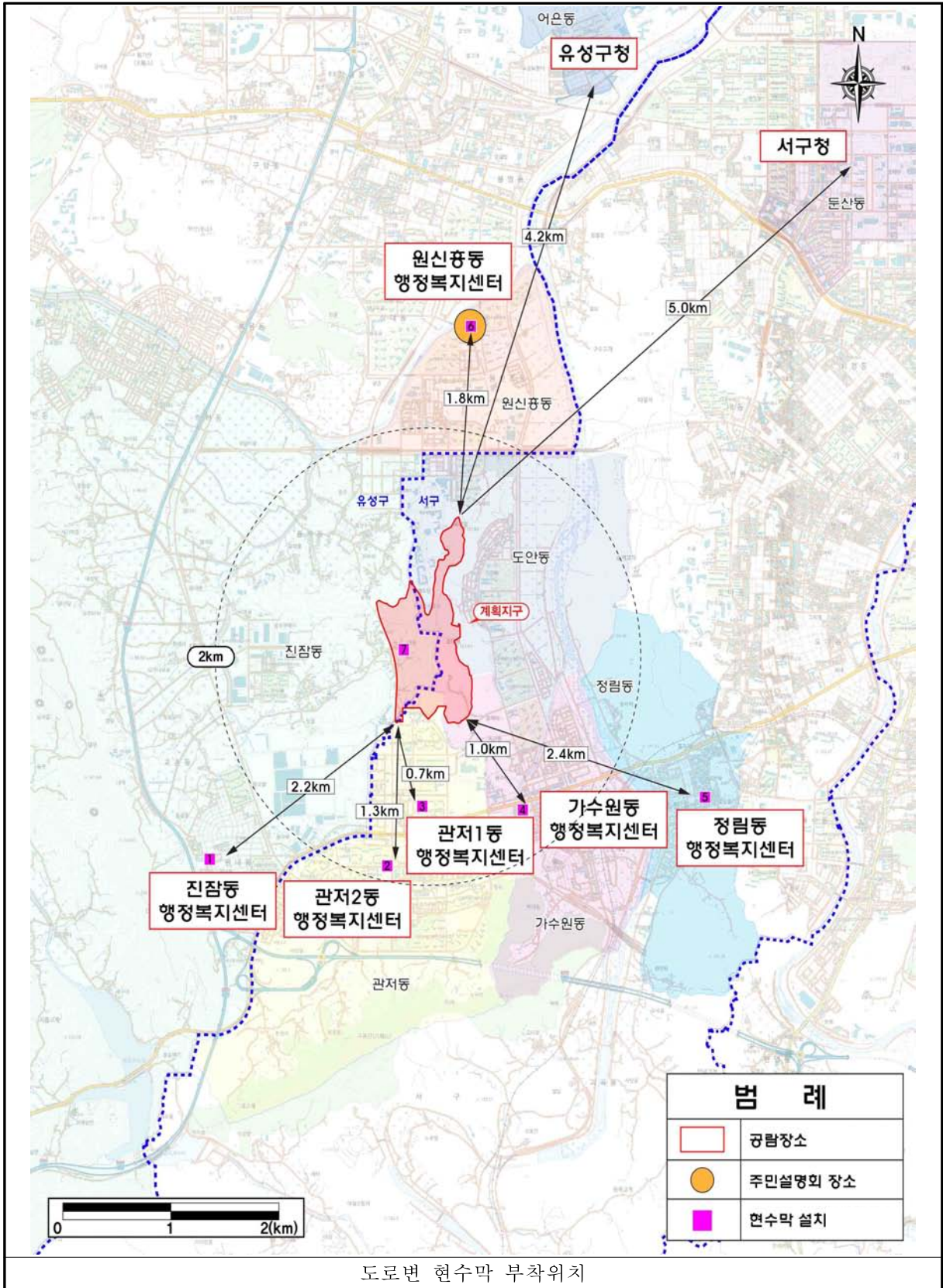


<그림 7> 환경영향평가 정보지원시스템 (<http://www.eiass.go.kr>) 게시내용

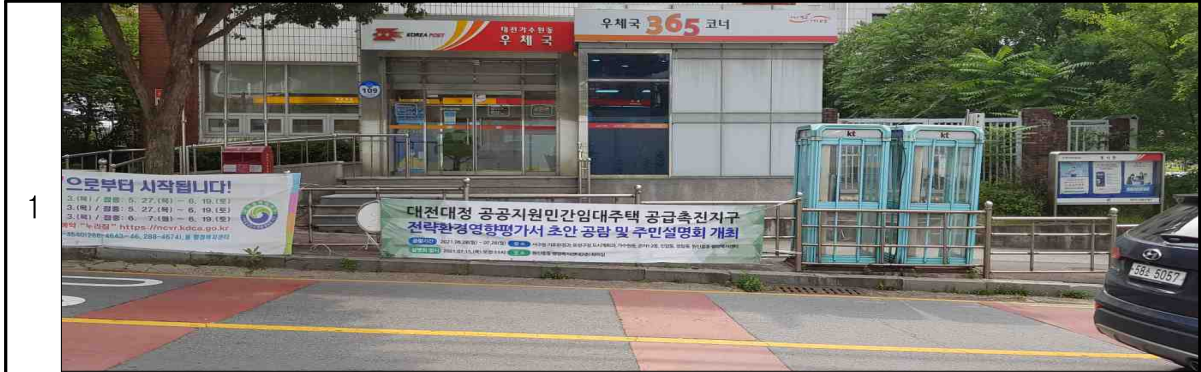
사. 전략환경영향평가서 초안 공람 및 주민설명회 신문공고

경향신문(종합일간지)	대전일보(지방일간지)
<p>6 2021년 6월 28일 월요일 제23591호 경향신문</p> <p>국토교통부 공고 제2021-953호</p> <p style="text-align: center;">대전대정 공공지원민간임대주택 공급촉진지구 전략환경영향평가서 초안 공람 및 설명회 개최 공고</p> <p>「환경영향평가법」 제13조, 같은 법 시행령 제13조 및 제15조의 규정에 따라 대전대정 공공지원민간임대주택 공급촉진지구 전략환경영향평가서 초안에 대한 공람 및 설명회 개최 계획을 다음과 같이 공고합니다.</p> <p style="text-align: center;">2021. 6. 28. 국토교통부장관</p> <p>1. 계획의 개요</p> <ul style="list-style-type: none"> ○ 계획명 : 대전대정 공공지원민간임대주택 공급촉진지구 ○ 위치 : 대전광역시 서구 도안동, 가수원동, 관저동, 유성구 대정동, 용계동 일원 ○ 규모 : 820,352㎡ ○ 시행자 : 한국토지주택공사 <p>2. 공람기간 및 장소</p> <ul style="list-style-type: none"> ○ 공람기간 : 2021년 6월 28일(월) ~ 2021년 7월 26일(월) (공휴일 및 토요일 제외) ○ 공람장소 : 대전광역시 서구청 기후환경과, 유성구청 도시계획과, 가수원동·관저1동·관저2동·정림동·진잠동·원신흥동 행정복지센터 ○ 공람내용 및 관계도서 : 전략환경영향평가서 초안 및 요약문(공람장소에 비치) <p>3. 설명회 개최 일시 및 장소</p> <ul style="list-style-type: none"> ○ 개최일시 : 2021년 7월 15일(목), 오전 11시 ○ 개최장소 : 대전광역시 유성구 원신흥동 행정복지센터 2층 대회의실(봉명로 27-18) <p>4. 의견 제출 시기 및 방법</p> <ul style="list-style-type: none"> ○ 제출기간 : 공람기간 시작일 부터 공람기간 완료 후 7일 이내(2021년 8월 2일까지) ○ 제출방법 : 공람장소에 비치된 주민의견 제출서 양식에 따라 공람장소에 서면제출 또는 환경영향평가 정보지원시스템(www.eiass.go.kr)에 주민의견 등록 <p>5. 코로나바이러스감염증-19 관련 협조사항</p> <ul style="list-style-type: none"> ○ 설명회 개최 당일 사회적 거리두기 단계에 따라 설명회장 입장이 제한될 수 있습니다. (「감염병의 예방 및 관리에 관한 법률」 제49조) ○ 설명회 참석시 반드시 마스크를 착용, 인적사항 및 체온 확인 후 설명회장 출입이 가능하며, 발열 또는 기침, 인후통 등 호흡기 증상이 있는 경우 참석하지 않아야 합니다. <p>6. 기타사항</p> <ul style="list-style-type: none"> ○ 전략환경영향평가서 초안은 환경영향평가 정보지원시스템(www.eiass.go.kr)에 게시하였으며, 전략환경영향평가서 초안 요약문 및 공고문은 국토교통부 홈페이지(www.molit.go.kr)에 게시하였음을 알려드립니다. ○ 기타 자세한 사항은 국토교통부 민간임대정책과(☎044-201-4106), 한국토지주택공사 사업영향평가단(☎055-922-3703)으로 문의하시기 바랍니다. 	<p>4 2021년 6월 28일 월요일 제21610호 대전일보</p> <p>국토교통부 공고 제2021-953호</p> <p style="text-align: center;">대전대정 공공지원민간임대주택 공급촉진지구 전략환경영향평가서 초안 공람 및 설명회 개최 공고</p> <p>「환경영향평가법」 제13조, 같은 법 시행령 제13조 및 제15조의 규정에 따라 대전대정 공공지원민간임대주택 공급촉진지구 전략환경영향평가서 초안에 대한 공람 및 설명회 개최 계획을 다음과 같이 공고합니다.</p> <p style="text-align: center;">2021년 6월 28일 국토교통부장관</p> <p>1. 계획의 개요</p> <ul style="list-style-type: none"> ○ 계획명 : 대전대정 공공지원민간임대주택 공급촉진지구 ○ 위치 : 대전광역시 서구 도안동, 가수원동, 관저동, 유성구 대정동, 용계동 일원 ○ 규모 : 820,352㎡ ○ 시행자 : 한국토지주택공사 <p>2. 공람기간 및 장소</p> <ul style="list-style-type: none"> ○ 공람기간 : 2021년 6월 28일(월)~2021년 7월 26일(월) (공휴일 및 토요일 제외) ○ 공람장소 : 대전광역시 서구청 기후환경과, 유성구청 도시계획과, 가수원동·관저1동·관저2동·정림동·진잠동·원신흥동 행정복지센터 ○ 공람내용 및 관계도서 : 전략환경영향평가서 초안 및 요약문(공람장소에 비치) <p>3. 설명회 개최 일시 및 장소</p> <ul style="list-style-type: none"> ○ 개최일시 : 2021년 7월 15일(목), 오전 11시 ○ 개최장소 : 대전광역시 유성구 원신흥동 행정복지센터 2층 대회의실(봉명로 27-18) <p>4. 의견 제출 시기 및 방법</p> <ul style="list-style-type: none"> ○ 제출기간 : 공람기간 시작일 부터 공람기간 완료 후 7일 이내(2021년 8월 2일까지) ○ 제출방법 : 공람장소에 비치된 주민의견 제출서 양식에 따라 공람장소에 서면제출 또는 환경영향평가 정보지원시스템(www.eiass.go.kr)에 주민의견 등록 <p>5. 코로나바이러스감염증-19 관련 협조사항</p> <ul style="list-style-type: none"> ○ 설명회 개최 당일 사회적 거리두기 단계에 따라 설명회장 입장이 제한될 수 있습니다. (「감염병의 예방 및 관리에 관한 법률」 제49조) ○ 설명회 참석시 반드시 마스크를 착용, 인적사항 및 체온 확인 후 설명회장 출입이 가능하며, 발열 또는 기침, 인후통 등 호흡기 증상이 있는 경우 참석하지 않아야 합니다. <p>6. 기타사항</p> <ul style="list-style-type: none"> ○ 전략환경영향평가서 초안은 환경영향평가 정보지원시스템(www.eiass.go.kr)에 게시하였으며, 전략환경영향평가서 초안 요약문 및 공고문은 국토교통부 홈페이지(www.molit.go.kr)에 게시하였음을 알려드립니다. ○ 기타 자세한 사항은 국토교통부 민간임대정책과(044-201-4106), 한국토지주택공사 사업영향평가단(055-922-3703)으로 문의하시기 바랍니다.

아. 전략환경영향평가서 초안 주민설명회 현수막 설치 홍보



<그림 8> 전략환경영향평가서 초안 공람 및 주민설명회 개최 관련 현수막 설치



가수원동 행정복지센터 앞



관저1동 행정복지센터 앞



관저2동 행정복지센터 앞



진잠동 행정복지센터 앞

<그림 9> 전략환경영향평가서 초안 공람 및 주민설명회 개최 관련 현수막 설치



정림동 행정복지센터 앞



원신흥동 행정복지센터 앞



목원대학교 삼거리 (계획지구 인근)

<그림 9> 전략환경영향평가서 초안 공람 및 주민설명회 개최 관련 현수막 설치(계속)

2.2 전략환경영향평가서(초안) 공람 결과

가. 공람결과

- 관계기관: 환경부, 대전광역시, 금강유역환경청, 서구·유성구 의견 회신

나. 주민의견서 제출 현황

- 전략환경영향평가서 초안 주민의견제출서 접수 건수 : 없음 (총 0건)

다. 주민설명회 개최결과

구분	세부내용	비고
일시	'21. 07. 15(목) 오전 11시	비대면 설명회 (유튜브 생중계) 동시 개최 : 동시시청자 13명
장소	유성구 원신흥동 행정복지센터 2층 대회의실	
참석자	총 29인	



<그림 10> 주민설명회 전경사진



유성구주민

유성구주민

서구주민

유성구주민

<그림 11> 주민설명회 질의응답



참석자 명부 작성

유튜브 실시간 채널 공개

유튜브 실시간 촬영

실시간 중계 결과(동시시청자:13명)

<그림 12> 참석자 명부 작성 및 유튜브 실시간 채널 오픈

라. 기타

1) 코로나19 방역 조치



화장실 약품 분무

계단 손잡이 약품 분무

설명회장 내부 약품 분무

설명회장 내·외부 실내 환기

<그림 13> 주민설명회 장소 방역전경사진



안심콜서비스 본인확인(1층)

열화상카메라 체온측정(1층)

손소독제 (1층)

손소독제 및 체온측정(2층)

<그림 14> 안심콜서비스 및 열화상 카메라 이용

2.3 주민설명회 주민의견

구분	주민의견	답변사항	반영여부
유성구 김○완	○야생생물보호구역 내 지정사유인 백로, 왜가리 등의 서식이 발견되지 않으므로, 실제 생태현황 고려시 해제가 필요한 것 아닌가?	○야생생물보호구역 해제 유무는 본 사업 진행과 연관은 없으며, 지정권자인 서구청에서 협의를 진행하는 사항임	-
	○전략환경영향평가 이후, 지구계획 승인에 소요되는 기간은?	○현재 지구지정 단계는 내년 초 경에 완료될 것으로 예상되며, 이후 지구계획승인은 통상 1년 이상 소요될 것으로 예상됨	-
	○지구계획승인 이후 보상관련 협의가 진행되는가?	○일반적으로 지구계획승인 이후 보상 협의가 진행 될 계획임	-
	○계획지구 내 평균 공시지가만 변동이 없는 이유는 무엇이며, 향후 감정 평가시 불이익이 될 수 있는가?	○LH는 공시지가를 공표하는 기관은 아니므로 공시지가 변동에 대해서는 알 수 없음	-
유성구 목○균	○토지수용방식이 전면수용인지, 환지방식인지, 또한 소유주의 동의 여부와 관계없이 진행되는 것인가?	○공급촉진지구 등의 사업은 일괄수용 방식으로 진행됨	-
	○보상협의 시, 토지소유자에게 개별 연락을 하는가?	○일반적으로 개인정보보호 등을 위해 개별 연락을 하지 않음	-
서구 권○호	○토지보상에 대한 자세한 내용을 설명 바라며, 적극적인 보상으로 서로 협조할 수 있었으면 함	○보상 관련 설명은 향후 별도로 상세하게 설명드릴 계획임	반영
유성구 목○두	○대전교도소 이전사업은 2026년까지로 알고 있으며, LH와 관련이 있는가?	○대전교도소 이전사업은 LH에서 결정할 수 없는 사항이며 관련 없음	-
유성구 김○일	○본 사업의 취지는 좋으나, 면적이 협소한 주택 건설이 우려됨	○본 사업은 민간임대주택으로서 임대주택 계획 뿐 아니라 일반 분양도 포함되며, 우려되는 문제가 발생되지 않도록 계획하겠음	반영
유성구 강○규	○현재 거주 중인 집이 계획지구 내 편입되는데 토지수용은 환지방식으로 진행되는가? 그게 아니라면 보상 후 이주해야 하는가?	○본 사업의 토지수용은 환지방식이 아닌 전면 수용방식이며, 보상관련 내용은 향후 보상계획 공고·열람 및 협의회 시 자세히 설명드릴 예정임	반영
유성구 목○산	○강제수용방식은 토지소유자가 손해 보는 부분이 많을 것이라 생각됨.	○현재 대전대정지구는 2/3이상 임야이고, 계획적인 개발을 위해 대전시와 협의하여 수용 및 기존 공원부지를 보존토록 할 예정임	반영