

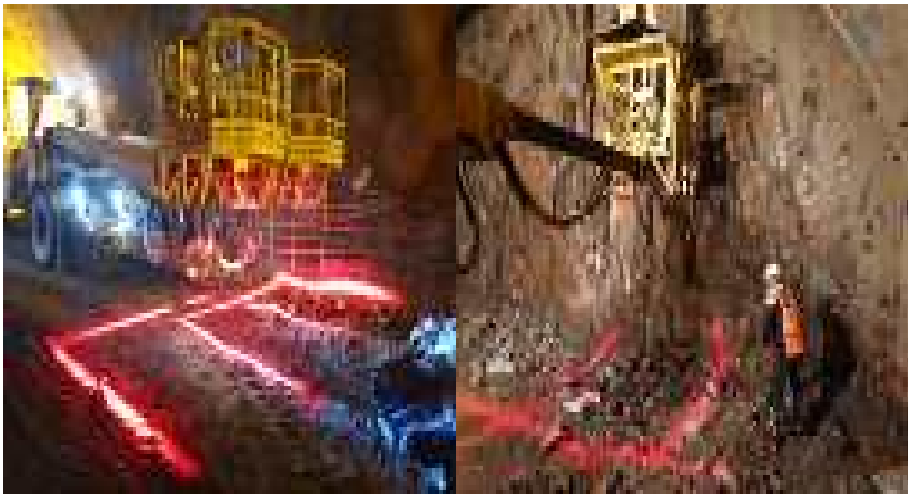
[최우수상]

터널 막장면 상·하 동시작업 개선

차징카 하부 LED를 설치하여 접근금지 구역을 설정하고, 하부작업자 장약작업시 상부 차징카의 위치 파악가능하여 **상하 동시작업 근절**



[당 초]



[개 선]

[우수상]

타워크레인에 카메라 설치하여 충돌사고 예방

타워크레인 트롤리에 카메라를 설치하여 크레인 기사의 시야 확보로 낙하물 및 하부 근로자 충돌위험 예방



[당 초]

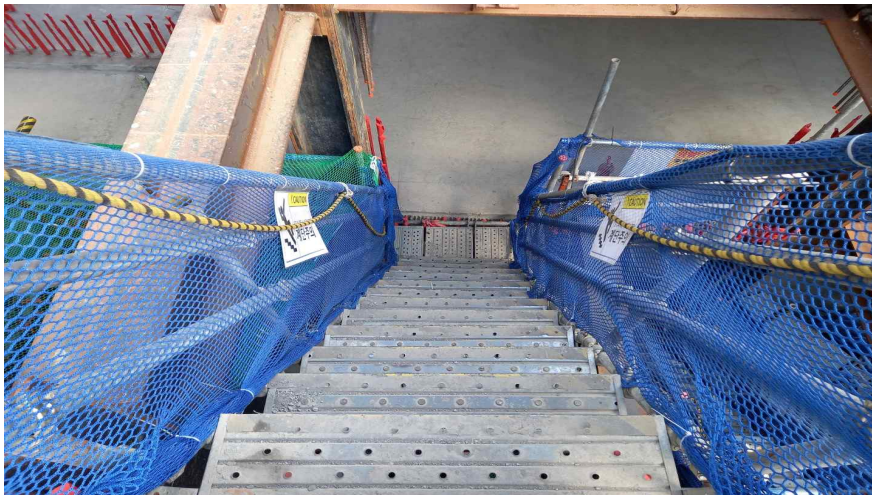


[개 선]

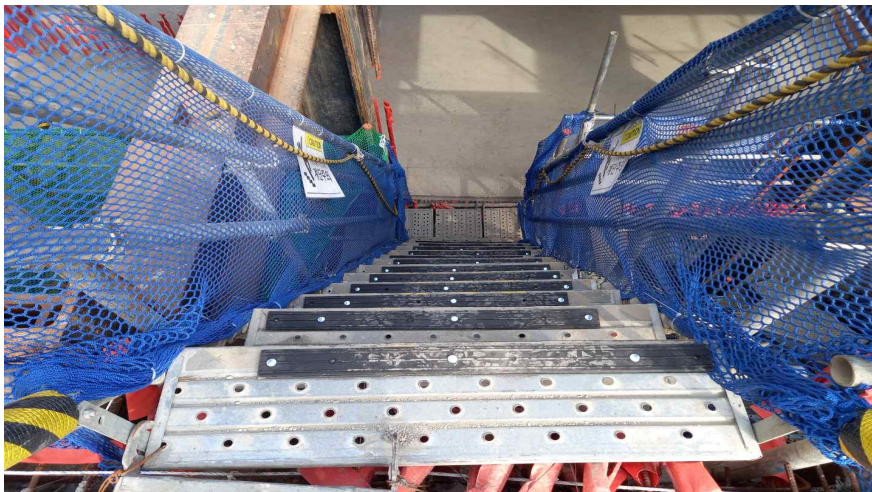
[우수상]

가설계단 전도방지 논슬립 고무패드 설치

가설계단 통행시 전도사고가 빈번히 일어나는 것을 예방하기
가설계단에 논슬립 고무패드 부착



[당 초]



[개 선]

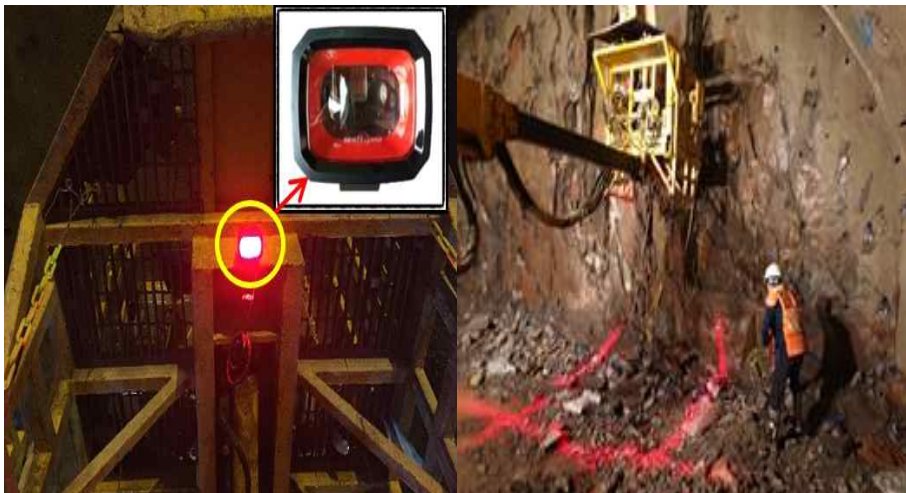
[장려상]

터널용 고소작업차 LED 안전선 작업반경 표시

장약 작업간 고소작업차 LED 안전선 작업구입표시로 상·하 동시 작업을 차단하여 터널 막장 낙반사고 예방



[당 초]



[개 선]

[장려상]

CCTV를 활용한 위험작업반경 관리

장비 작업장 주변을 CCTV 알림기능을 사용하여 위험구역 설정
함으로서 무단 출입자 발생 차단 및 협착하고 예방



[당 초]

[대구용산자이] CCTV를 활용한 위험작업반경 관리

장비 작업시 CCTV 알림 기능을 활용하여 위험작업반경 내 무단 출입자 발생 시 즉시 대응 가능.
CCTV 모니터링 근무자가 방송으로 위험 경고 및 접근을 통제.



[장비작업장알람 구역 설정] [모니터링 근무자가 방송으로 통제]

[개 선]