

2024년 도로굴착계획

사업자	도로종류	사업명	점용장소	사업개요 (연장)	예정 공사기간
			울산광역시 울주군 서생면 신암리 산 238-4번지 일원		
한국전력공사 부산울산본부	구국도 31호선	장안-서생 국도이설공사 지장물 이설공사	울산광역시 울주군 서생면 신암리 산 238-4번지 일원	L= 40m(변동가능)	2024.05 예정

굴착 위치도



사진설명	서생면 신암리 산238-4 일원 전력관로 $\Phi 175 \times 2\text{단}2\text{열} \times 40\text{M}$
------	--



사진설명	서생면 신암리 산238-4 일원 전력관로 $\Phi 175 \times 2\text{단}2\text{열} \times 40\text{M}$
------	--

2024년 도로굴착계획

사업자	도로종류	사업명	점용장소	사업개요 (연장)	예정 공사기간
			경상북도 안동시 와룡면 가구리 953일원		
한국전력공사 경북본부	국도 35호선	안동S/S 주진D/L 대용량 회선 신설공사		L= 100m	2024.03 예정

전력관 노선도



사진설명	경상북도 안동시 와룡면 가구리 일원 굴착공사	노 선	국도35호선
------	--------------------------	-----	--------

2024년 도로굴착계획

사 업 자	도로 종류	사업명	점용장소		사업개요 (연장)	예정 공사기간	위치
			시점 (지번)	종점 (지번)			
한국가스공사 대구경북 지역본부	국도 20호선	매전~청도(청도대교) 지장물 이설공사			L= 30m	2024.02 ~ 2024.8	전 차선
	국도 5호선	일직~업리(세촌교)구간 배관 이설공사			L= 75m	2024.03 ~ 2024.8	전 차선
	국도 28호선	의성~도경(비봉삼거리)구간 배관이설공사			L= 500m	2024.04 ~ 2025.4	전 차선

가스관 노선도

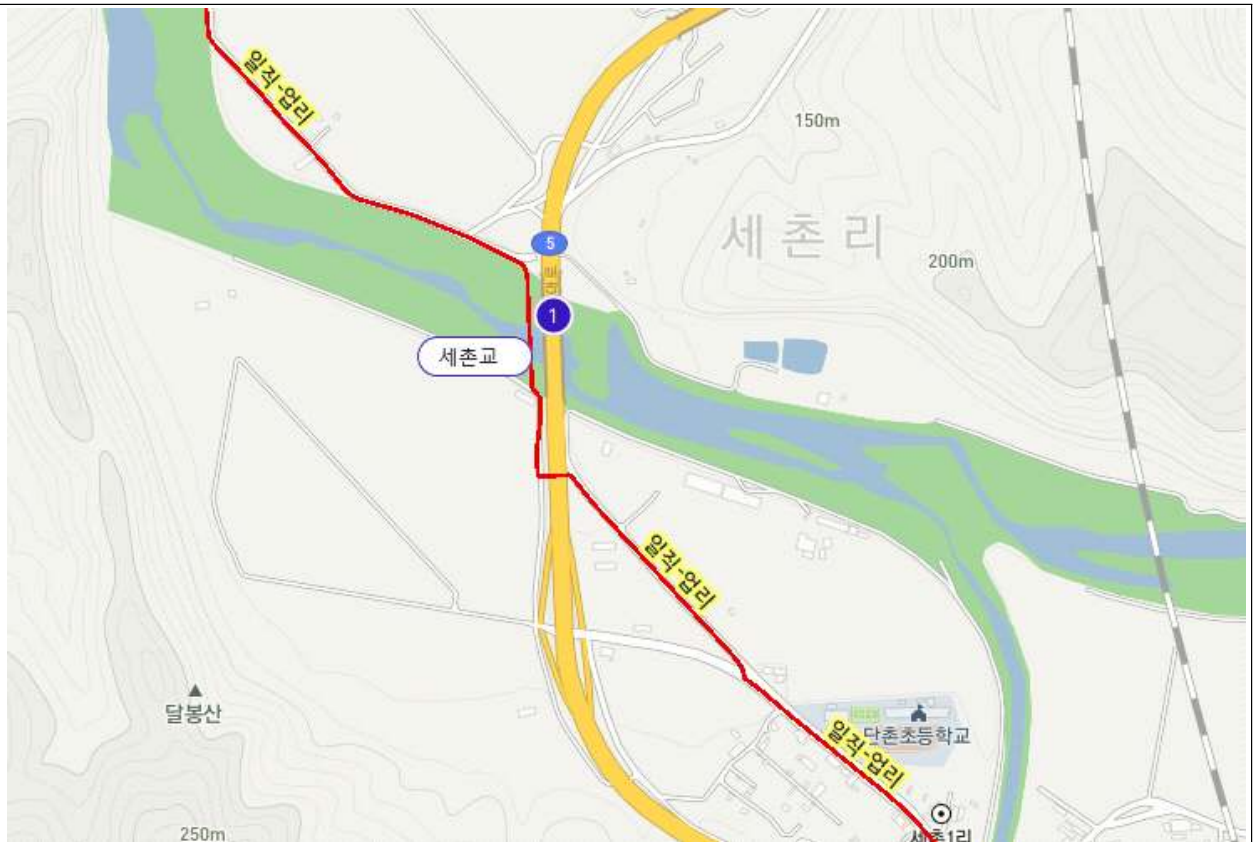


사진설명

매전~청도(청도대교)구간 배관이설공사

노 선

국도20호선

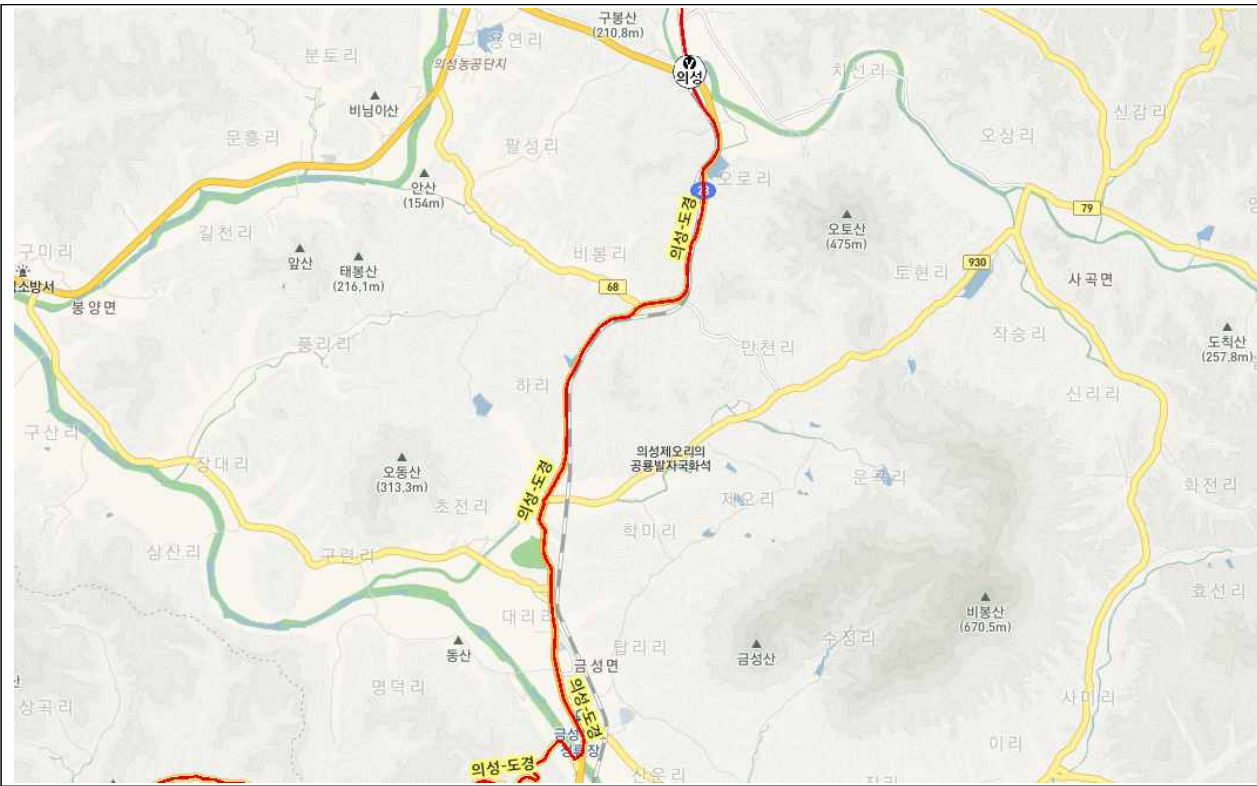


사진설명

일직~업리(세촌교)구간 배관이설공사

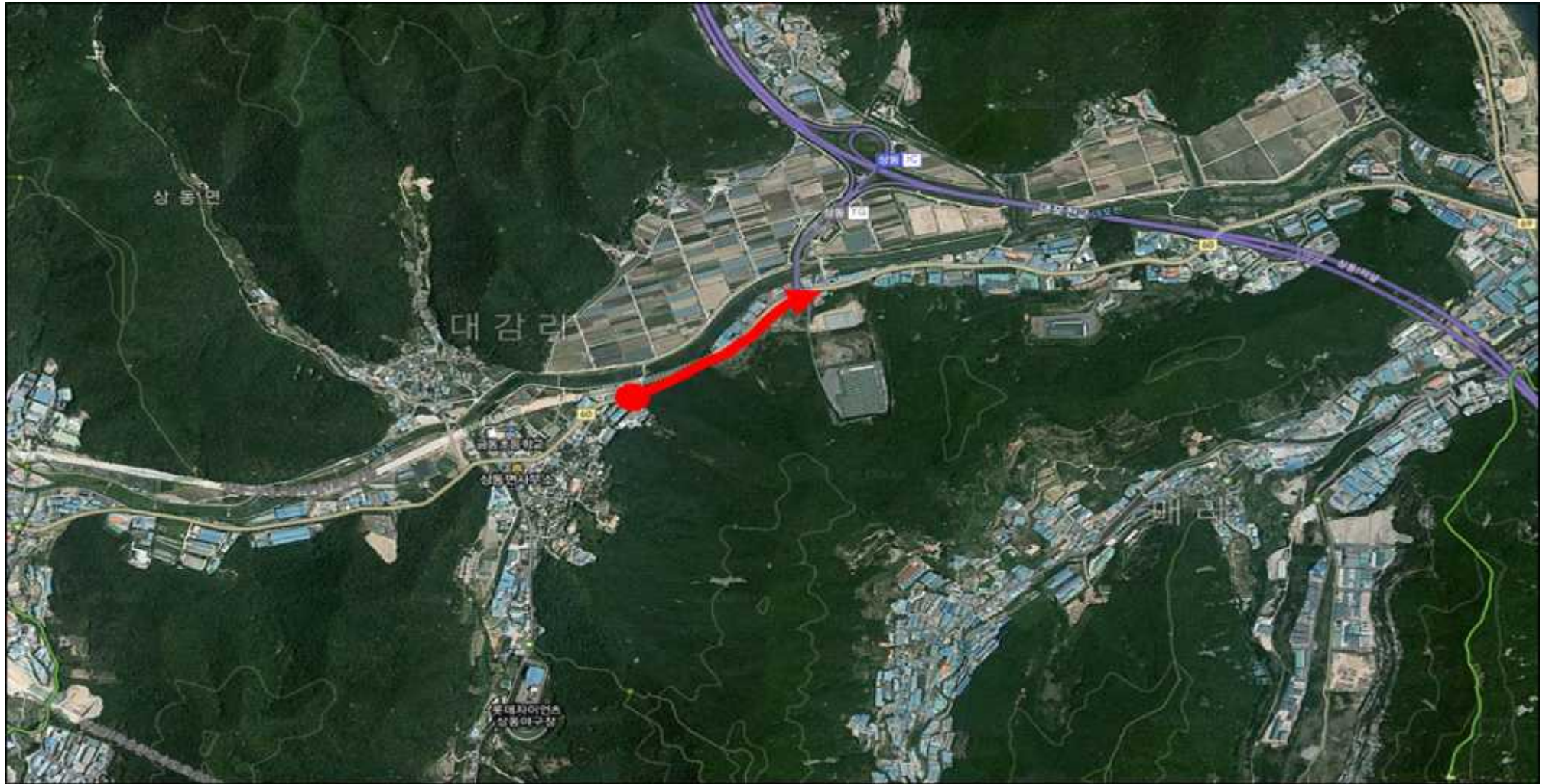
노 선

국도5호선



사진설명	의성~도경(비봉삼거리)구간 배관이설공사	노선	국도28호선
------	-----------------------	----	--------

위 치 도 (사업명)○:시점 →:종점



2024년도 도로굴착을 수반하는 사업현황 (거제시)

□ 공사현황

연번	발주기관	도로점용(예정) 신청개요				
		사업명	노선명	점용위치	점용내용	굴착시기(예정)
1	거제시 (상하수도과)	거제중앙 하수관로 정비공사(2단계)	국도 5호선	거제시 연초면 덕치리 280번지 ~ 죽토리 산159-1번지	하수관로 매설 L=3.1km	03월
2	거제시 (상하수도과)	사등면 하수관로 정비사업(2단계)	국도 14호선	거제시 사등면 청곡리 790-2번지 외 2개소	하수관로 매설 (도로횡단 추진 3개소)	05월
3	거제시 (상하수도과)	신계마을 공공하수처리시설 설치사업	국도 14호선	거제시 사등면 오량리 387 일원	하수관로 매설 L=55m (추진 1개소)	03월
4	거제시 (상하수도과)	영월마을 공공하수처리시설 설치사업	국도 5호선	거제시 동부면 오송리 200-2번지 ~ 산81-2번지 구간	하수관로 매설 L=3.96km (추진 5~6개소)	03월

도로점용(굴착)허가 계획서

1. 위 치 : 김해시 한림면 병동리 904-2번지 일원
2. 사업의 목적 : 한림면 병동리 일원 상수도 미 공급지역 내 상수관로를 신설하여 주민들의 급수공사 부담금 절감 및 급수 공급 등 생활 여건 개선을 목적으로 함.
3. 사업시행자 : 김해시 상하수도사업소 수도과
4. 사업시행기간 : 2024년 2월(예정) ~
5. 사업 내용
 - 사업 량
 - 관 로 공
관 접합 및 부설(D50mm, L=140.0m)
 - 토 공
터파기 및 되메우기
 - 포 장 공
콘크리트포장(190㎡)
6. 위 치 도

