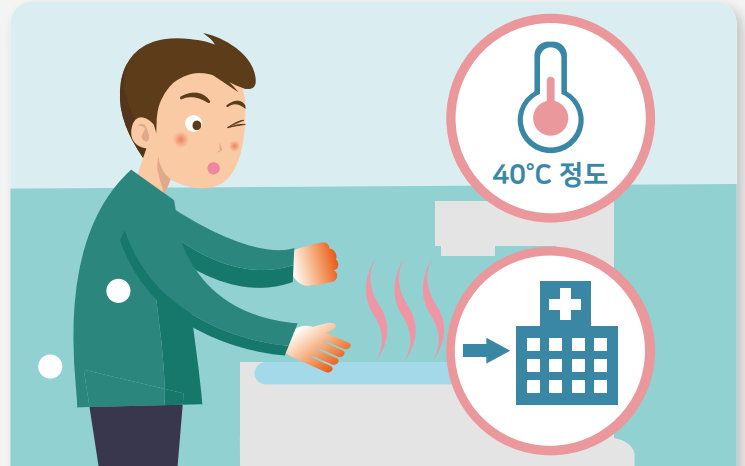
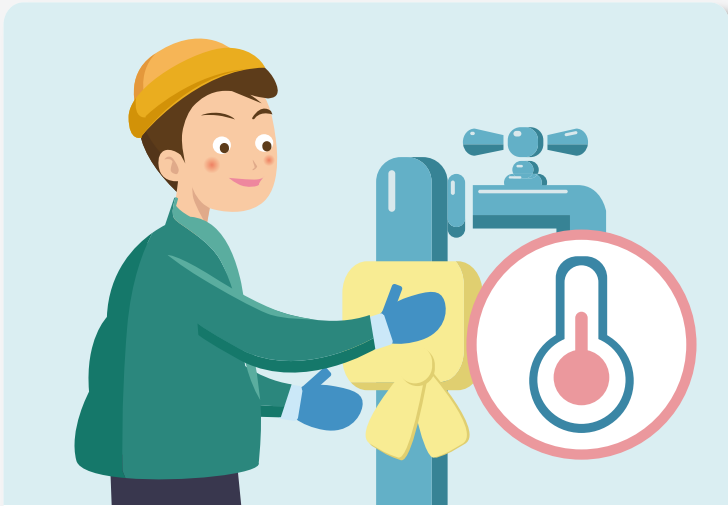




외출 시에는 동상에 걸리지 않도록 보온에 유의합니다.



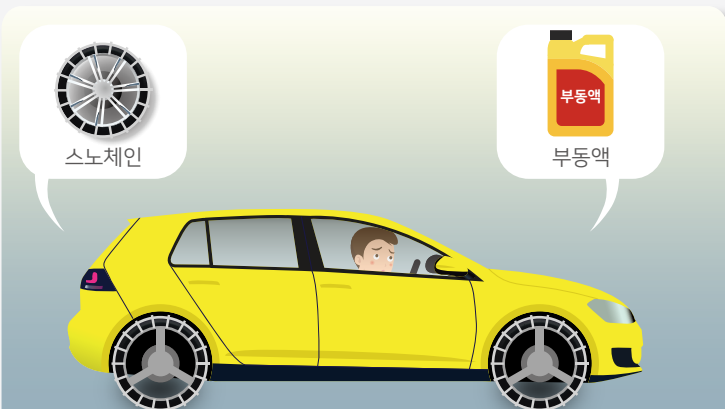
동상에 걸리면, 비비지 말고 따뜻한 물에 30분가량 담그고, 온도를 유지하며 즉시 병원으로 갑니다.



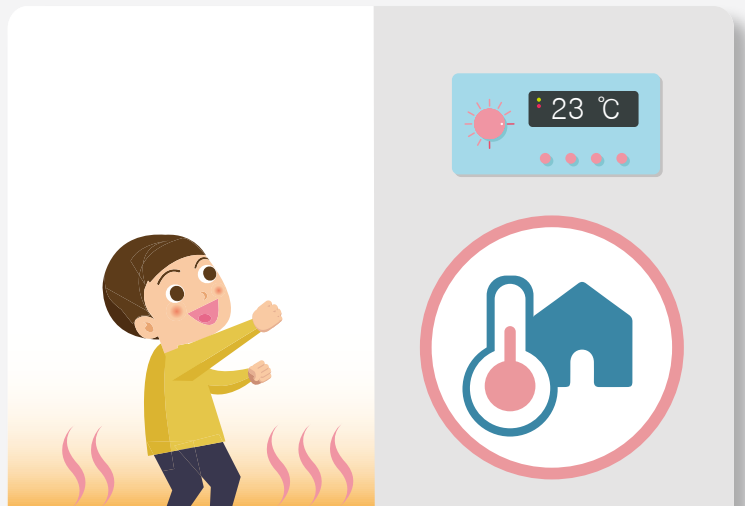
수도계량기, 보일러 배관 등은 **흰 옷** 등으로 보온합니다.



장기간 외출 시 **온수**를 약하게 틀어 동파를 방지합니다.



도로가 얼 수 있으니 **차에 스노체인 등 월동용품**을 준비하고, **부동액** 등 자동차 점검을 합니다.



노약자, 영유아 등을 위해 **난방과 온도관리**에 유의합니다.