

# 가금제 제방복구공사 사업현황

2020. 05



서울지방국토관리청

# 1. 위치도



## 2. 사업현황

- 공 사 명 : 가금제 제방복구공사
- 위 치 : 경기도 김포시 하성면 가금리 일원
- 사업개요 : 축제 L=189m, 옹벽 L=189m, 식생매트 L=802m, 부대공 1식
- 공사기간 : 2019. 12. 16 ~ 2021. 12. 04(720일, 24개월)
- 공 사 비 : 10,721백만원
- 발 주 청 : 서울지방구토관리청
- 사업관리 : (주)서영엔지니어링, (주)진우엔지니어링코리아
- 시 공 사 : 양우종합건설(주)

## 3. 안전점검 대상 시설물

구 분	안전점검 대상시설물	규 모	점검 해당 법령
토 공	제방축제	L=189.1m	건설기술진흥법 시행령 제98조 제1항 제1호 (2종 시설물)
구조물공	옹 벽	L=189.1m	건설기술진흥법 시행령 제98조 제1항 제1호 (2종 시설물)
호 안 공	식생매트	L=802m	건설기술진흥법 시행령 제98조 제1항 제1호 (2종 시설물)

#### 4. 안전점검 실시시기

대상구조물 종 류	정기안전점검 1차	정기안전점검 2차	초기점검	비고
제방축제	성토 공사시 초기 ~ 중기	성토 공사시 중기 ~ 말기	준공직전	
옹 벽	옹벽가설구조물 초기 ~ 중기	옹벽구조물 설치 중기 ~ 말기	준공직전	
식생매트	식생매트 기초처리 초기 ~ 중기	식생매트 설치 초기 ~ 중기	준공직전	

#### 5. 안전점검기간

- 제방축제 : 2020. 05월 ~ 2021. 12월(정기안전점검 및 초기점검)
- 옹 벽 : 2021. 02월 ~ 2021. 09월(정기안전점검 치 초기점검)
- 식생매트 : 2021. 09월 ~ 2021. 12월(정기안전점검 및 초기점검)

#### 6. 안전점검비용

(단위 : 원, VAT미포함)

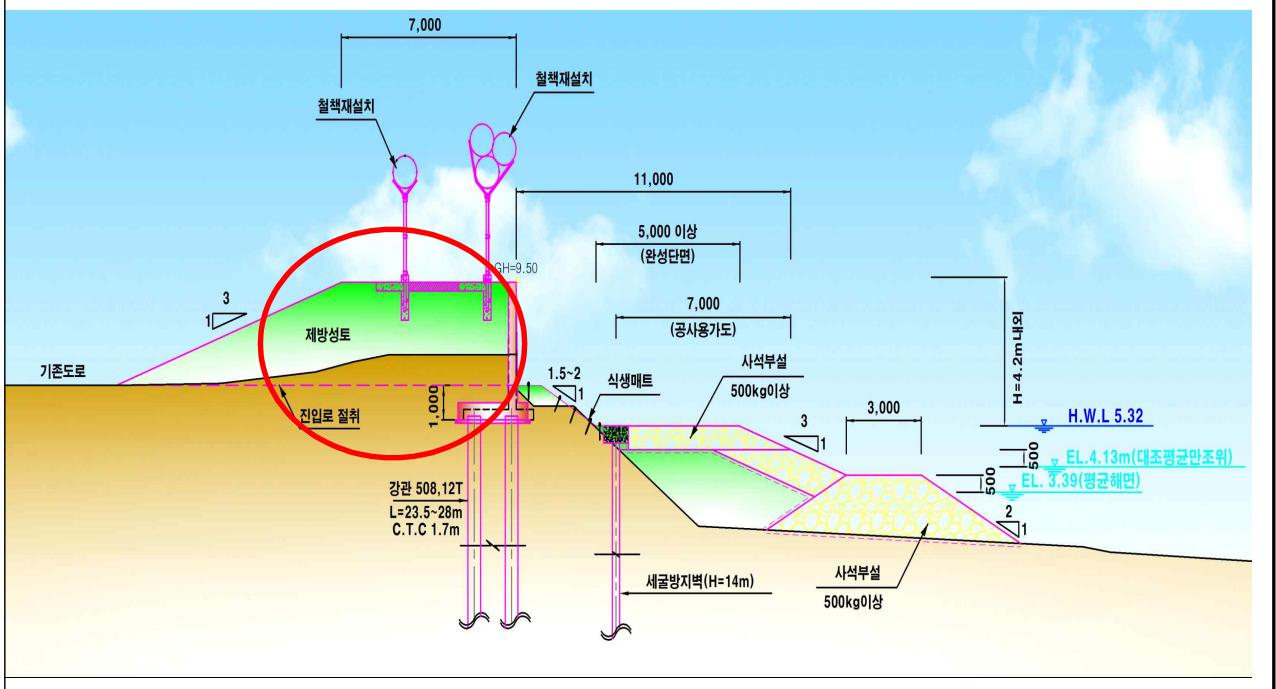
대상시설물	제원	정기안전점검		초기점검	합계
		1차	2차		
제방축제	L=189.1m	1,443,107	1,924,142	1,443,107	4,810,356
옹 벽	L=189.1m	5,268,047	7,024,063	5,268,047	17,560,157
식생매트	L=802.0m	3,698,842	3,698,842	4,931,790	12,329,474
안전점검비용 합계		10,409,996	12,647,047	11,642,944	34,000,000
단위절삭					-699,987



## 7. 제방축제

지구명	안별	구간 (No.)	과업연장 (m)	홍수량 (m <sup>2</sup> /s)	홍수위 (EL.m)	유속 (m/s)	소류력 (kg/m <sup>2</sup> )
가금3제	좌안	20+30~24+20	189.1	40,000	5.55~6.05	2.5~3	5.56~6.67

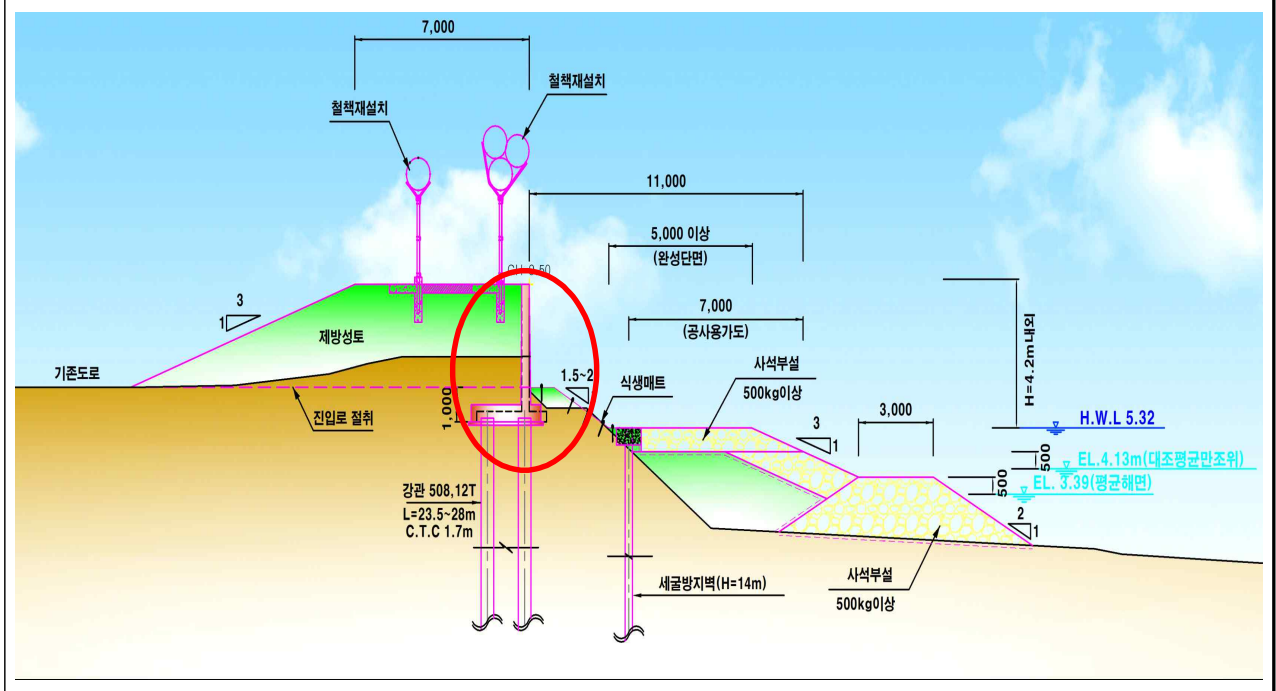
- 고수부지 세굴에 따른 제방침하 방지 (옹벽 과 저수호안과 연계 설치)  
→ 유속 2.5 ~ 3m/s, 소류력 5.56 ~ 6.67kg/m<sup>2</sup>
- 제방축제 계획단면(비탈경사 1:3.0, 둑마루폭 7m, 여유고 2.0이상)



## 8. 옹벽

지구명	안별	구간 (No.)	과업연장 (m)	홍수량 (m <sup>2</sup> /s)	홍수위 (EL.m)	유속 (m/s)	소류력 (kg/m <sup>2</sup> )
가금3제	좌안	20+30~24+20	189.1	40,000	5.55~6.05	2.5~3	5.56~6.67

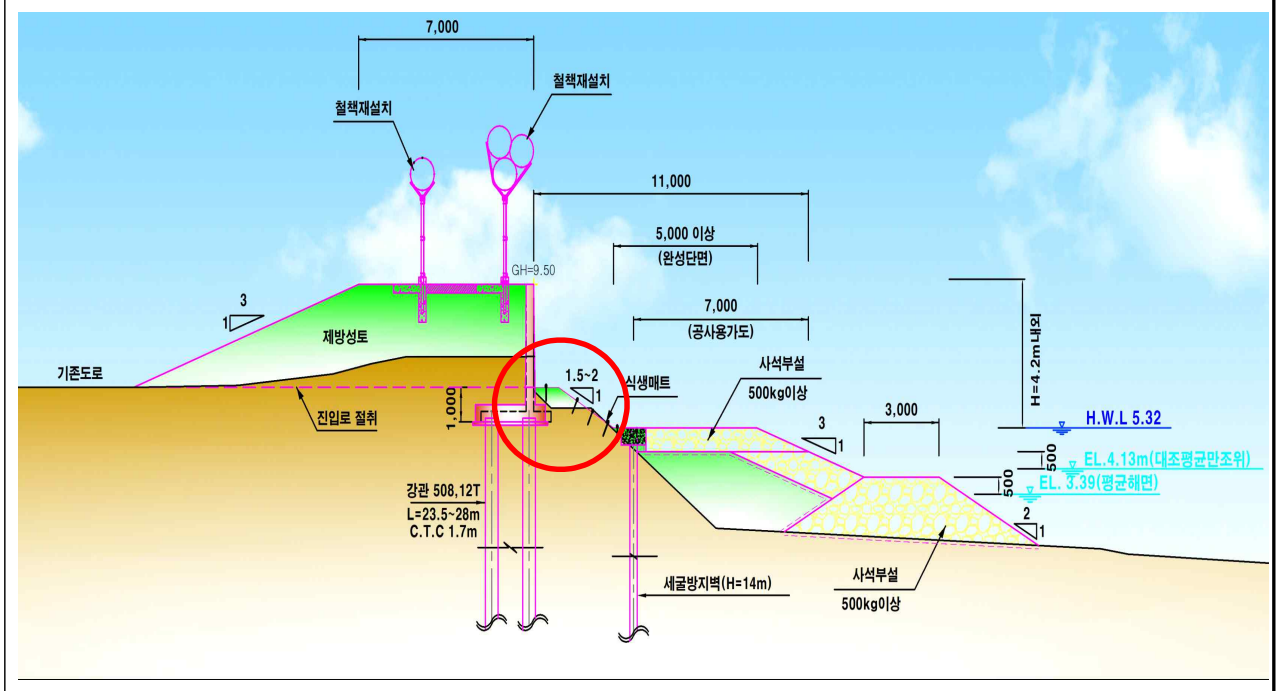
- 제방축제 및 군 작전시설물 능력보장을 위해 설치 (제방 축제공사와 연계 설치)  
→ 유속 2.5 ~ 3m/s, 소류력 5.56 ~ 6.67kg/m<sup>2</sup>
- 옹벽 계획단면(역T형 옹벽 4m)



## 9. 식생매트

지구명	안별	구간 (No.)	과업연장 (m)	홍수량 (m <sup>2</sup> /s)	홍수위 (EL.m)	유속 (m/s)	소류력 (kg/m <sup>2</sup> )
가금3제	좌안	20+30~24+20	189.1	40,000	5.55~6.05	2.5~3	5.56~6.67

- 제방축제 및 옹벽 세굴방지를 위해 설치 (옹벽공사와 연계 설치)  
→ 유속 2.5 ~ 3m/s, 소류력 5.56 ~ 6.67kg/m<sup>2</sup>
- 식생매트 (계획홍수위 위에 설치, T=10mm 이상)





10. 안전관리계획서 중 안전점검비 산출내역

---

# 안 전 관 리 계 획 서

---

[가 금 제 제 방 복 구 공 사]

2020. 02.



양우종합건설(주)



## 가. 안전관리비 집행계획서

안전관리비 집행계획서				
1. 개 요				
회 사 명	양우종합건설(주)	금 액 내 역	(1) 재 료 비	-
대 표 자	고 달 상		(2) 관급자재비	-
공 사 명	가금제 제방복구공사		(3) 노 무 비	-
발 주 자	서울지방국토관리청		(4) 부대시설비	-
공사기간	2019. 12. 16. - 2021. 12. 04.		계	5,559,472,000원
공사종류	국가하천의 제방(2종시설물) 외 2건		안전관리비	87,337,858원
2. 항목별 실행계획				
항 목			금 액	
1) 안전관리계획서의 작성 및 검토 비용			5,600,000원	
2) 안전점검 비용			34,000,000원	
3) 발파·굴착 등의 주변 건축물 등의피해방지대책비			-원	
4) 통행안전 및 교통소통을 위한 안전시설의 설치 및 유지관리 비용			-원	
5) 계측장비, 폐쇄회로 텔레비전 등 안전 모니터링 장치의 설치운영비용			42,737,858원	
6) 가설구조물의 구조적 안전성 확인에 필요한 비용			5,000,000원	
7) 기타			-원	
총 계			87,337,858원	

## 가. 안전점검비 산출내역

### ○ 제 방(1개소, L=189.0m)

항 목	단위	수량	단 가	금 액	비 고
계			4,810,356	4,810,356	
2차 정기안전점검	회	1	1,924,142	1,924,142	
1차 정기안전점검	회	1	1,443,107	1,443,107	
초기점검	회	1	1,443,107	1,443,107	

### ○ 옹 벽(1개소, L=189.0m)

항 목	단위	수량	단 가	금 액	비 고
계			17,560,157	17,560,157	
2차 정기안전점검	회	1	7,024,063	7,024,063	
1차 정기안전점검	회	1	5,268,047	5,268,047	
초기점검	회	1	5,268,047	5,268,047	

### ○ 식생매트(1개소, L=802.0m)

항 목	단위	수량	단 가	금 액	비 고
계			12,329,474	12,329,474	
2차 정기안전점검	회	1	3,698,842	3,698,842	
1차 정기안전점검	회	1	3,698,842	3,698,842	
초기점검	회	1	4,931,790	4,931,790	

### ○ 총 계

항 목	단위	수량	단 가	금 액	비 고
계			34,000,000	34,000,000	
단위절삭	식	1	-699,987	-699,987	
제 방(L=189m)	식	1	4,810,356	4,810,356	
호 안(L=802m)	식	1	12,329,474	12,329,474	
옹 벽(L=189m)	식	1	17,560,157	17,560,157	



○ 제 방(축제)

