

 <b>국토교통부</b>	<h1>보 도 자 료</h1>		
	<b>배포일시</b>	<b>2017. 12. 28(목)</b> <b>총 12매(본문3, 첨부 9)</b>	
<b>담당 부서</b>	산업입지정책과 산업단지개발센터	<b>담당자</b>	<ul style="list-style-type: none"> <li>• 과장 표용철, 사무관 김동현</li> <li>• 팀장 김은영, 사무관 이상역, 이정석</li> <li>• ☎ (044) 201-3663, 3683, 3702</li> </ul>
<b>보 도 일 시</b>		2017년 12월 29일(금) 석간부터 보도하여 주시기 바랍니다. ※ 통신·방송·인터넷은 12. 29.(금) 06:00 이후 보도 가능	

## 대구·인천·순천 도시첨단산업단지 승인

### 도시지역 산업용지 부족 해소, 혁신생태계 확산 기대

□ 대구·인천·순천에 정부가 지정한 도시첨단산업단지가 들어선다. 국토교통부(장관 김현미)는 29일 대구·인천·순천 3곳의 '도시첨단산업단지\* 산업단지계획'을 승인·고시하고 본격적으로 사업을 시작한다고 밝혔다.

\* 지식산업·문화산업·정보통신산업, 그 밖의 첨단산업의 육성과 개발 촉진을 위하여 도시인근에 조성하는 산업단지

#### < 신규지정 도시첨단산업단지 개요 >

##### ① 대구울하 도시첨단산업단지

- (위 치) 대구광역시 동구 울하동 일원
- (면 적) 167,093㎡
- (사 업 비) 771억 원(용지비 479억 원, 조성비 292억 원)

##### ② 인천남동 도시첨단산업단지

- (위 치) 인천광역시 남동구 남촌동 일원
- (면 적) 233,141㎡
- (사 업 비) 1,685억 원(용지비 1,187억 원, 조성비 498억 원)

##### ③ 순천 도시첨단산업단지

- (위 치) 전라남도 순천시 야흥동
- (면 적) 190,050㎡
- (사 업 비) 359억 원(용지비 135억 원, 조성비 224억 원)

- 금번 승인한 3개 산단은 **확대경제장관회의(12.11)**를 통해 발표한 ‘**판교 제2테크노밸리 활성화방안**’의 과제 중 ‘**판교 혁신모델 확산 체계 구축**’의 일환으로, 향후 각 지역의 **일자리창출과 첨단산업 육성에 기여할 것으로 기대된다.**

\* ‘판교 2밸리 활성화방안’ : ①혁신창업 종합지원 ②오픈 커뮤니티 조성 ③문화·교통·거주환경 조성 ④스마트시티·자율주행차 실증메카 ⑤**판교 혁신모델 확산체계 구축**

- 3개 산단은 모두 도심과의 접근성이 우수하고 **혁신인력 확보에 유리한 입지 특성**을 보이고 있어, 향후 높은 성장가능성을 보유하고 있다.

### ① 대구율하 도시첨단산업단지

- 대구 도시첨단산단은 **경부고속도로, KTX동대구역과 인접하여 접근성이 뛰어나고, 신서혁신도시와도 가까워(4.5km) 혁신도시 입주 공공기관\*과의 연계 발전을 기대할 수 있다.**

\* 한국정보화진흥원, 한국가스공사, 한국산업기술평가관리원 등 입주

- **정보통신기술과 지식·문화산업이 융복합된 혁신기술 중심지로 성장시키기 위해 IT 관련 업종을 중심으로 유치업종을 선정하였다.**

### ② 인천남동 도시첨단산업단지

- 지역의 신산업용지 수요에 따라 산업입지 공급 확대를 위해 조성된 인천 도시첨단산단은 **제2경인고속도로와 인접하여 접근성이 뛰어나고, 인근 남동 국가산업단지와의 연계효과가 기대된다.**
- **기계장비, 운송장비 제조업을 중심으로, 관련 연구개발기능을 집중하여 수도권 첨단 제조업 중심지로 기능할 수 있도록 조성할 계획이다.**

### ③ 순천 도시첨단산업단지

- 호남권 산업발전에 큰 기여를 할 것으로 예상되는 순천 도시첨단산단의 가장 큰 장점은 순천대·청암대 등 지역대학과의 근접성으로, 청년인력들의 능력이 혁신성장으로 이어지는 공간이 될 것으로 기대된다.
- 인접한 광양국가산단과의 연계효과를 고려, 금속 제조업, 금속 가공업 등을 중심으로, 관련 연구개발기능을 집중할 계획이다.

〈도시첨단산업단지별 주요 유치업종〉

대구울하	인천남동	순천
<ul style="list-style-type: none"> <li>· 전자부품, 컴퓨터 및 통신장비 제조업</li> <li>· 영상, 오디오기록물 제작 및 배급업</li> <li>· 컴퓨터프로그래밍, 시스템통합 및 관리업</li> <li>· 연구개발업 등</li> </ul>	<ul style="list-style-type: none"> <li>· 전기장비 제조업</li> <li>· 기타기계 및 장비 제조업</li> <li>· 자동차 및 트레일러 제조업</li> <li>· 기타운송장비 제조업</li> <li>· 연구개발업 등</li> </ul>	<ul style="list-style-type: none"> <li>· 비금속 광물제품 제조업</li> <li>· 1차 금속 제조업</li> <li>· 의료, 정밀, 광학기기 및 시계제조업</li> <li>· 금속가공제품 제조업</li> <li>· 연구개발업 등</li> </ul>

□ 3개 도시첨단산업단지는 사업시행자인 한국토지주택공사(LH)가 '18년 하반기부터 토지보상에 착수하고 2019년 조성공사를 시작하여, 2021년부터 기업 등의 입주가 가능할 것으로 예상된다.

- 정부는 3개 산단에 이어, 현재 지정절차가 진행 중인 7개의 도시첨단산업단지도 차질없이 추진하여, 각 지역의 혁신성장 거점으로 기능하도록 할 계획이다.

\* 광주('15년 旣지정), 대구, 인천, 전남(순천), 경기(남양주), 울산, 경북(경산), 대전, 경남(김해), 충남(천안), 충북(청주) 총 11개의 국가지정 도첨산단 추진 중



이 보도 자료와 관련하여 보다 자세한 내용이나 취재를 원하시면 국토교통부 산업입지정책과 김동현 사무관(☎ 044-201-3663)에게 문의하여 주시기 바랍니다.

## 참고 1

## 도시첨단산업단지 개요

### 1 대구 도첨산단

#### □ 사업 개요

- (명 칭) 대구유희 도시첨단산업단지
- (위 치) 대구광역시 동구 유희동 일원
- (면 적) 167,093m<sup>2</sup>
- (사 업 비) 771억원(용지비 479억원, 조성비 292억원)
- (유치업종) 첨단제조업, 정보통신산업, 지식산업 등
- (사업기간) 2017년 ~ 2020년

#### □ 위치도

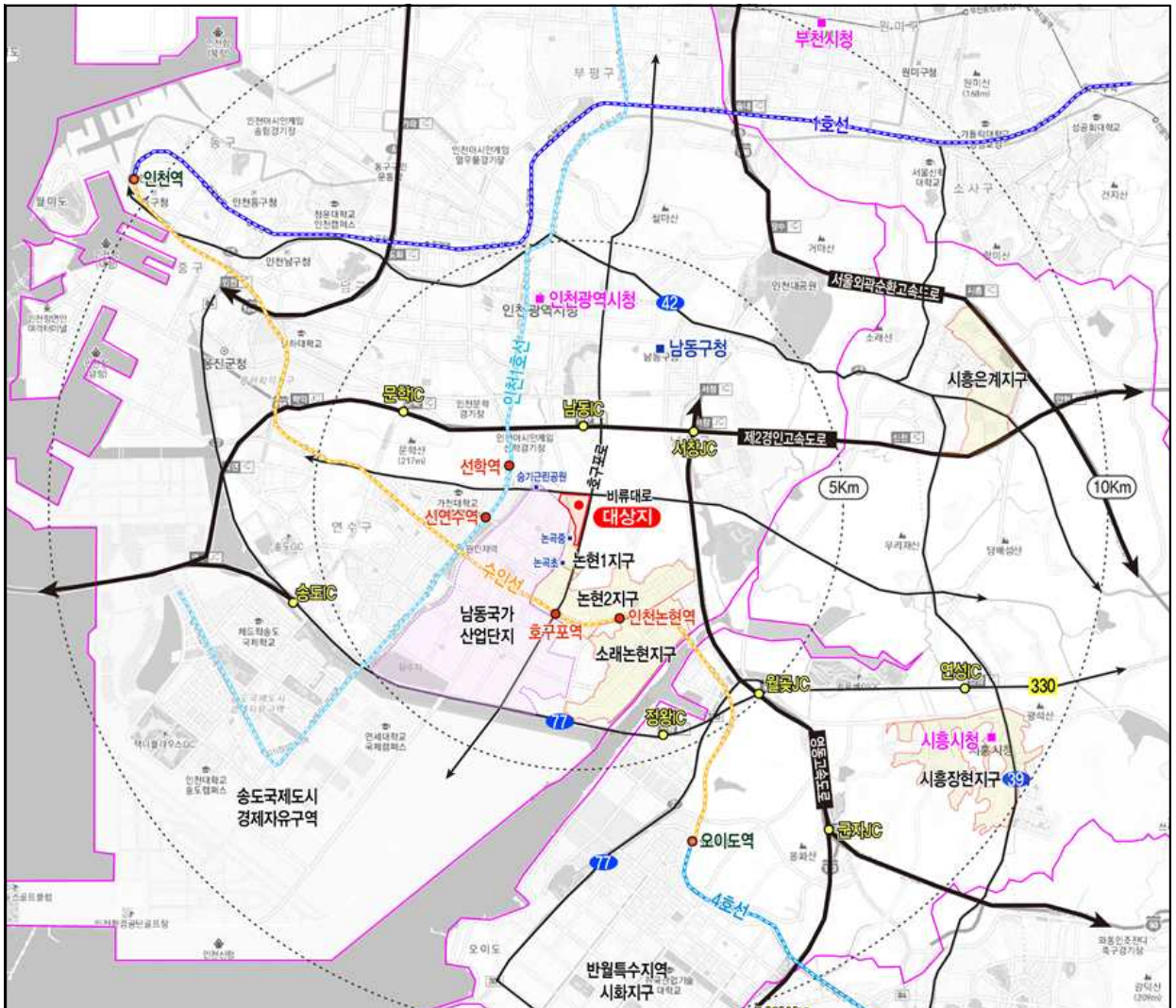


## 2 인천 도철산단

### □ 사업 개요

- (명 칭) 인천남동 도시첨단산업단지
- (위 치) 인천광역시 남동구 남촌동 일원
- (면 적) 233,141m<sup>2</sup>
- (사 업 비) 1,685억원(용지비 1,187억원, 조성비 498억원)
- (유치업종) 첨단제조업, 출판·영상·방송통신 및 정보서비스업 등
- (사업기간) 2017년 ~ 2020년

### □ 위치도

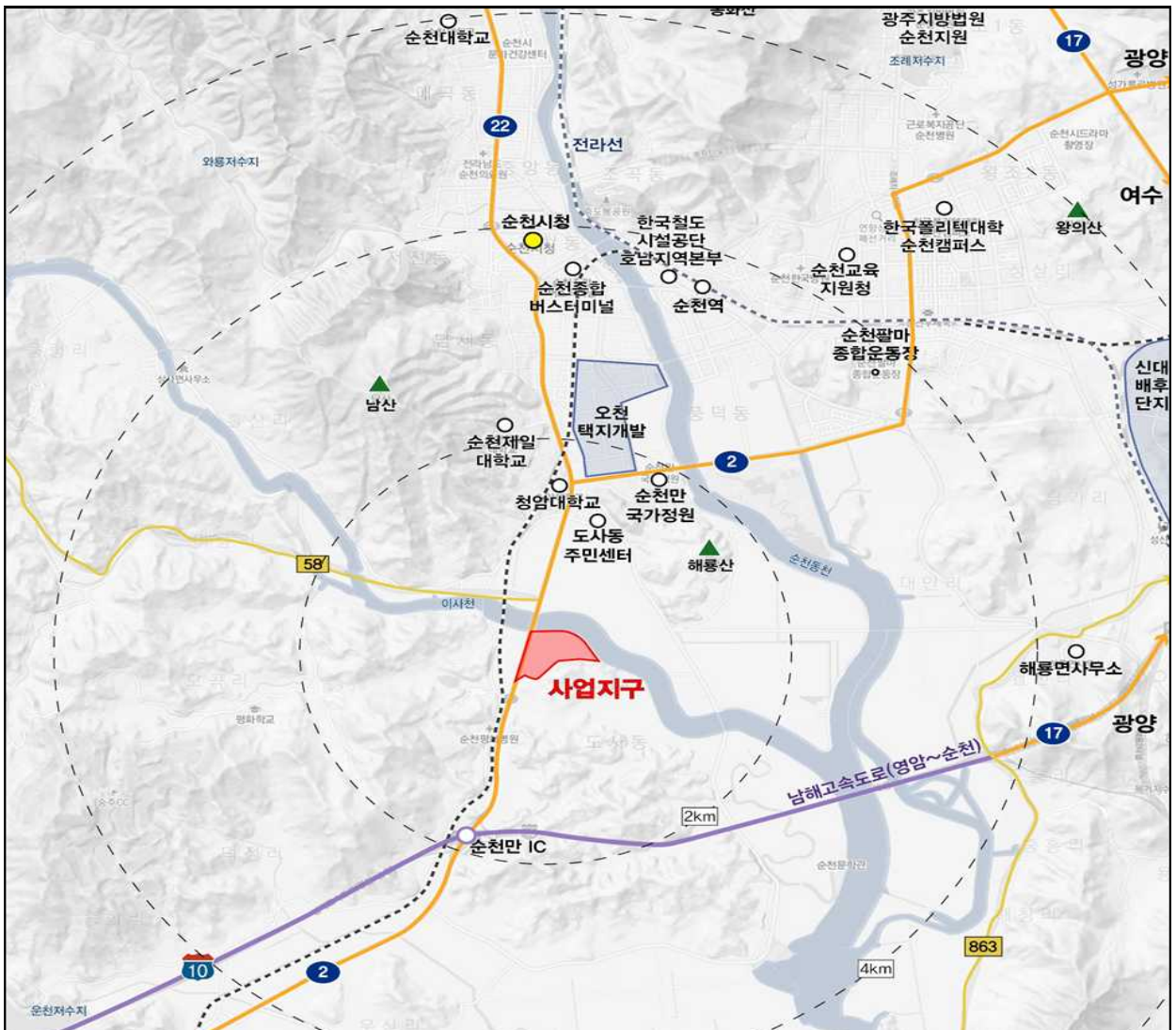


### 3 순천 도첨산단

#### □ 사업 개요

- (명 칭) 순천 도시첨단산업단지
- (위 치) 전라남도 순천시 야흥동 일원
- (면 적) 190,050m<sup>2</sup>
- (사 업 비) 359억원(용지비 135억원, 조성비 224억원)
- (유치업종) 첨단제조업, 연구개발업 등
- (사업기간) 2017년 ~ 2022년

#### □ 위치도



## 참고 2

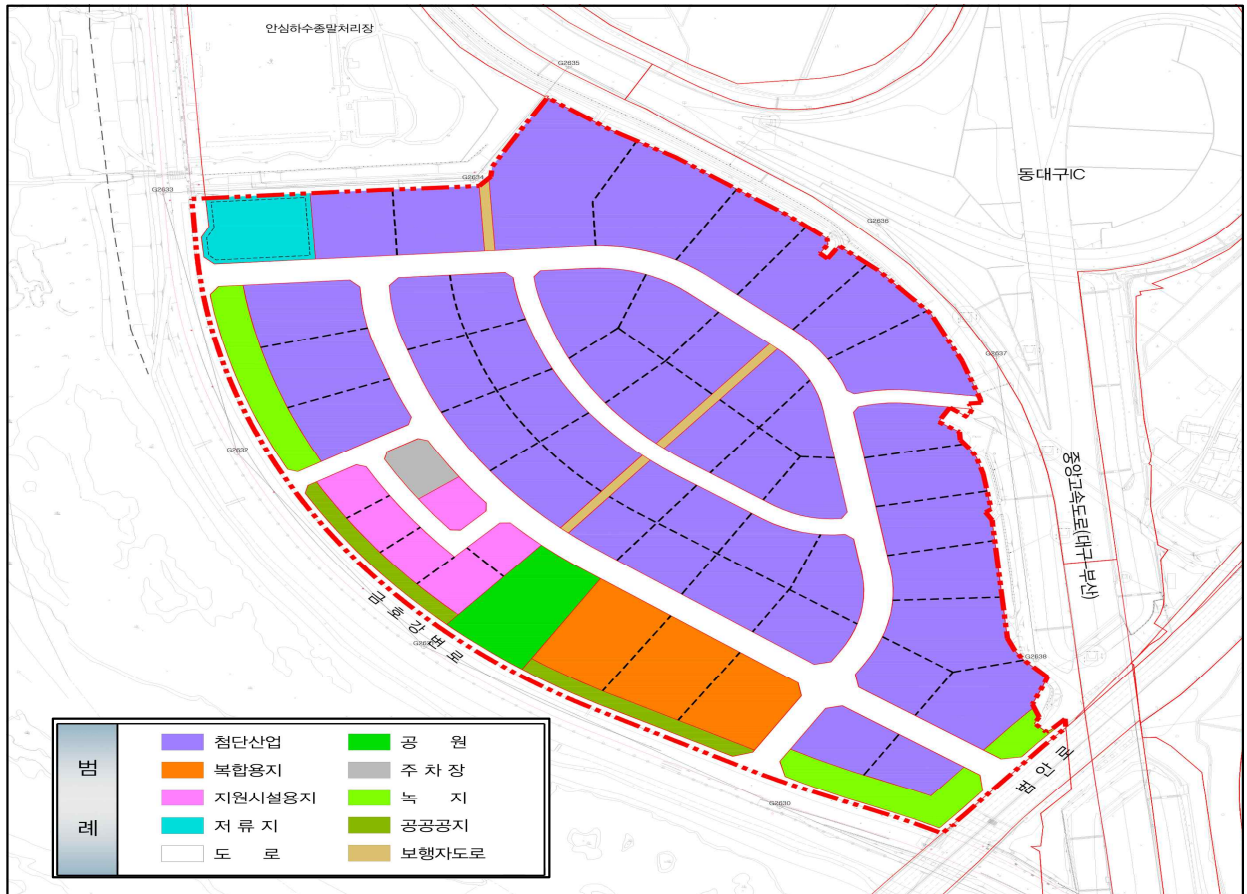
# 도시첨단산업단지 토지이용계획

## 1 대구 도첨산단

### □ 토지이용계획표

구 분		면적(㎡)	구성비(%)	비고
합 계		167,093	100.0	
산업시설용지		101,336	60.6	
복 합 용 지		9,605	5.7	
지원시설용지		5,914	3.6	
공공시설 용 지	소 계	50,238	30.1	
	공 원	4,043	2.4	
	녹 지	6,253	3.7	
	공공공지	2,749	1.7	
	주 차 장	1,101	0.7	
	저 류 지	3,142	1.9	
	도 로	31,597	18.9	
	보행자도로	1,353	0.8	

### □ 토지이용계획도

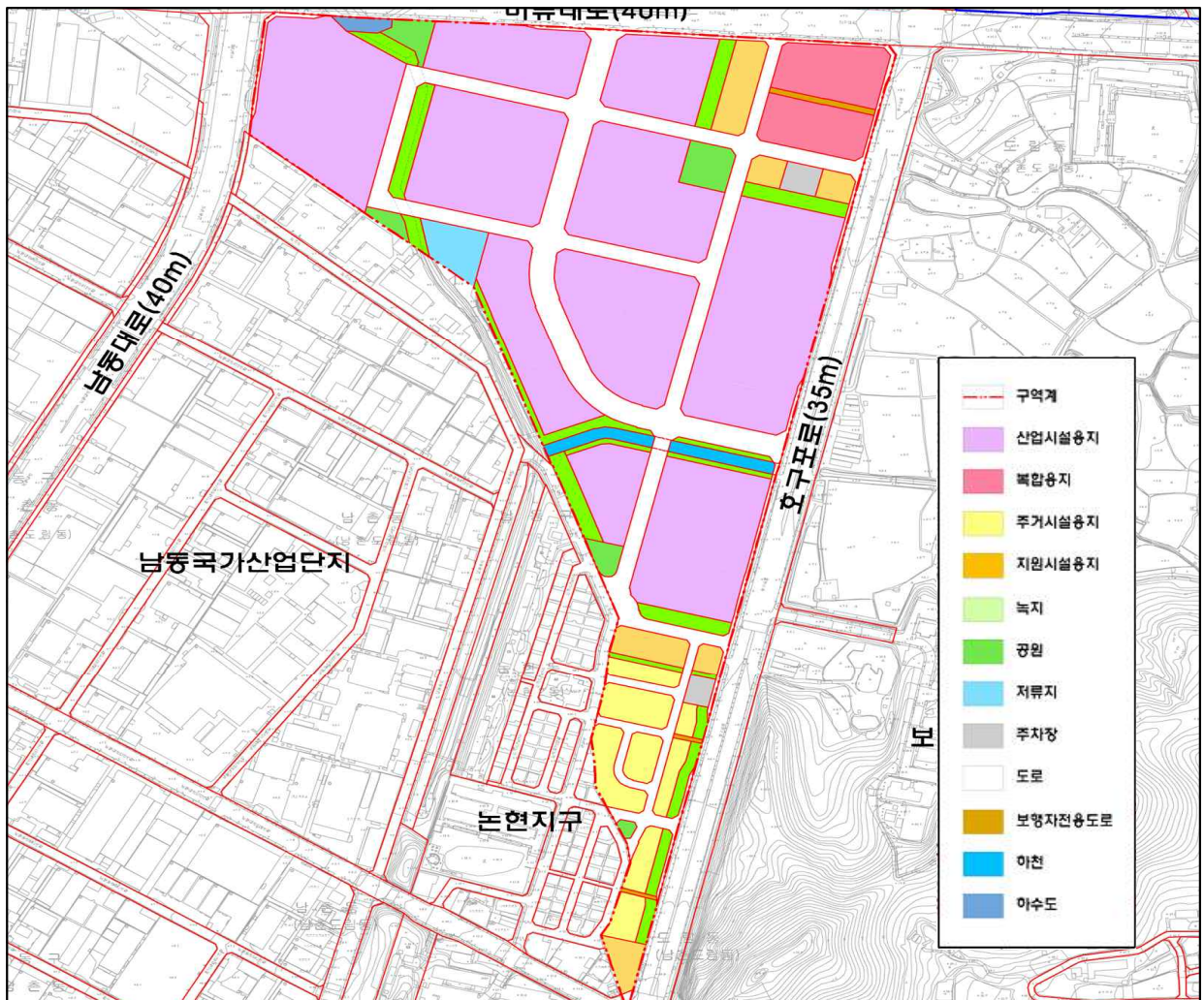


## 2 인천 도척산단

### □ 토지이용계획표

구 분		면적(㎡)	구성비(%)	비고
합 계		233,141	100.0	
산업시설용지		130,730	56.1	
복 합 용 지		10,366	4.4	
주거시설용지		11,606	5.0	
지원시설용지		8,847	3.8	
공 공 시 설 용 지	소 계	71,592	30.7	
	공 원	14,627	6.3	
	녹 지	4,854	2.1	
	공공공지	2,522	1.1	
	주 차 장	1,712	0.7	
	저 류 지	44,786	19.2	
	도 로	687	0.3	
	보행자도로	2,404	1.0	

### □ 토지이용계획도



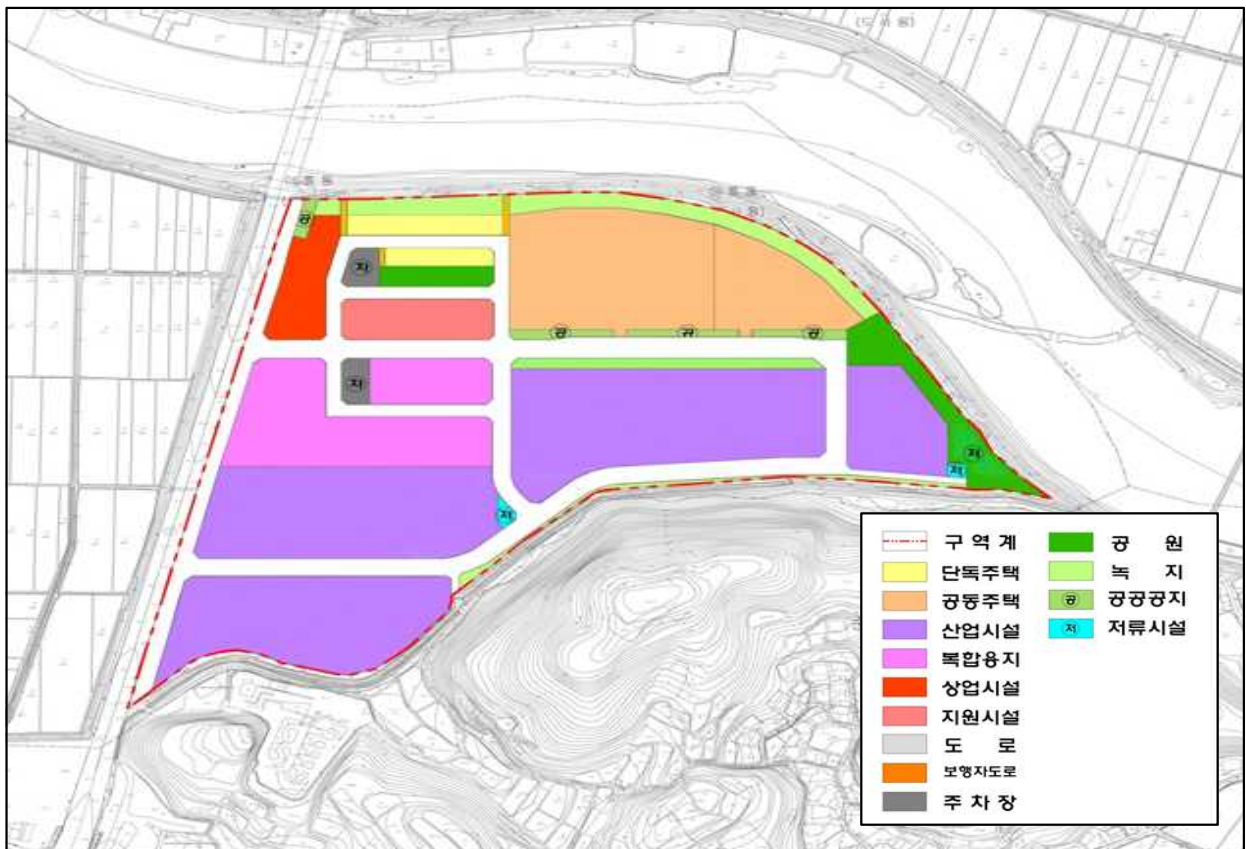


### 3 순천 도철산단

#### □ 토지이용계획표

구 분		면적(㎡)	구성비(%)	비고
합 계		190,050	100.0	
산업시설용지		70,038	36.9	
복 합 용 지		18,280	9.6	
주 용 거 지	소 계	30,786	16.2	
	단독주택	4,037	2.1	
	공동주택	18,749	9.9	
	행복주택	8,000	4.2	
상업시설용지		4,611	2.4	
지원시설용지		4,824	2.5	
공 공 시 설 용 지	소 계	61,511	32.4	
	도 로	37,658	19.8	
	주차장	2,006	1.1	
	공 원	7,422	3.9	
	녹 지	11,576	6.1	
	공공공지	2,369	1.3	
	유수지	480	0.2	

#### □ 토지이용계획도

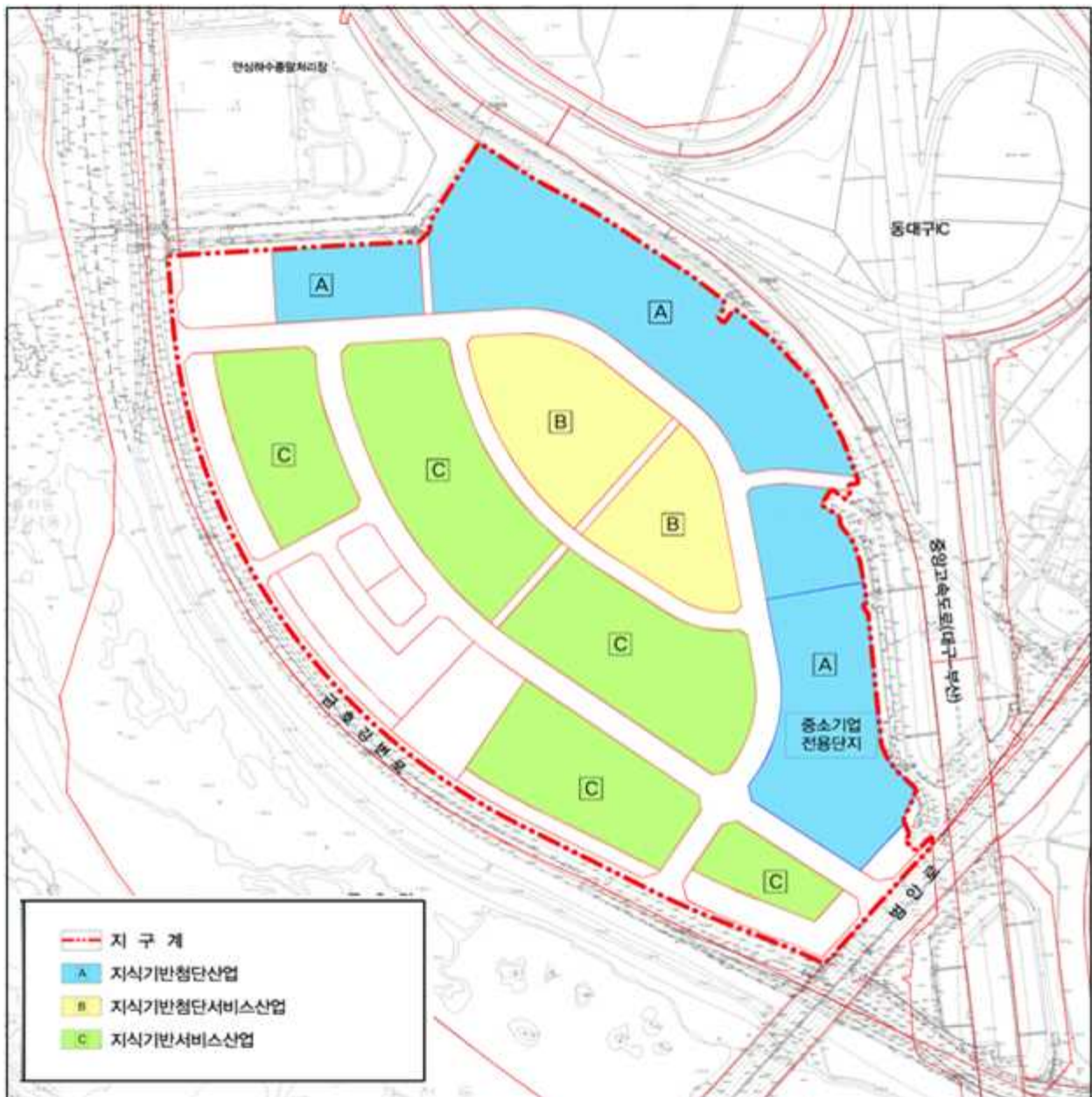


### 참고 3

## 도시첨단산업단지 업종배치 계획

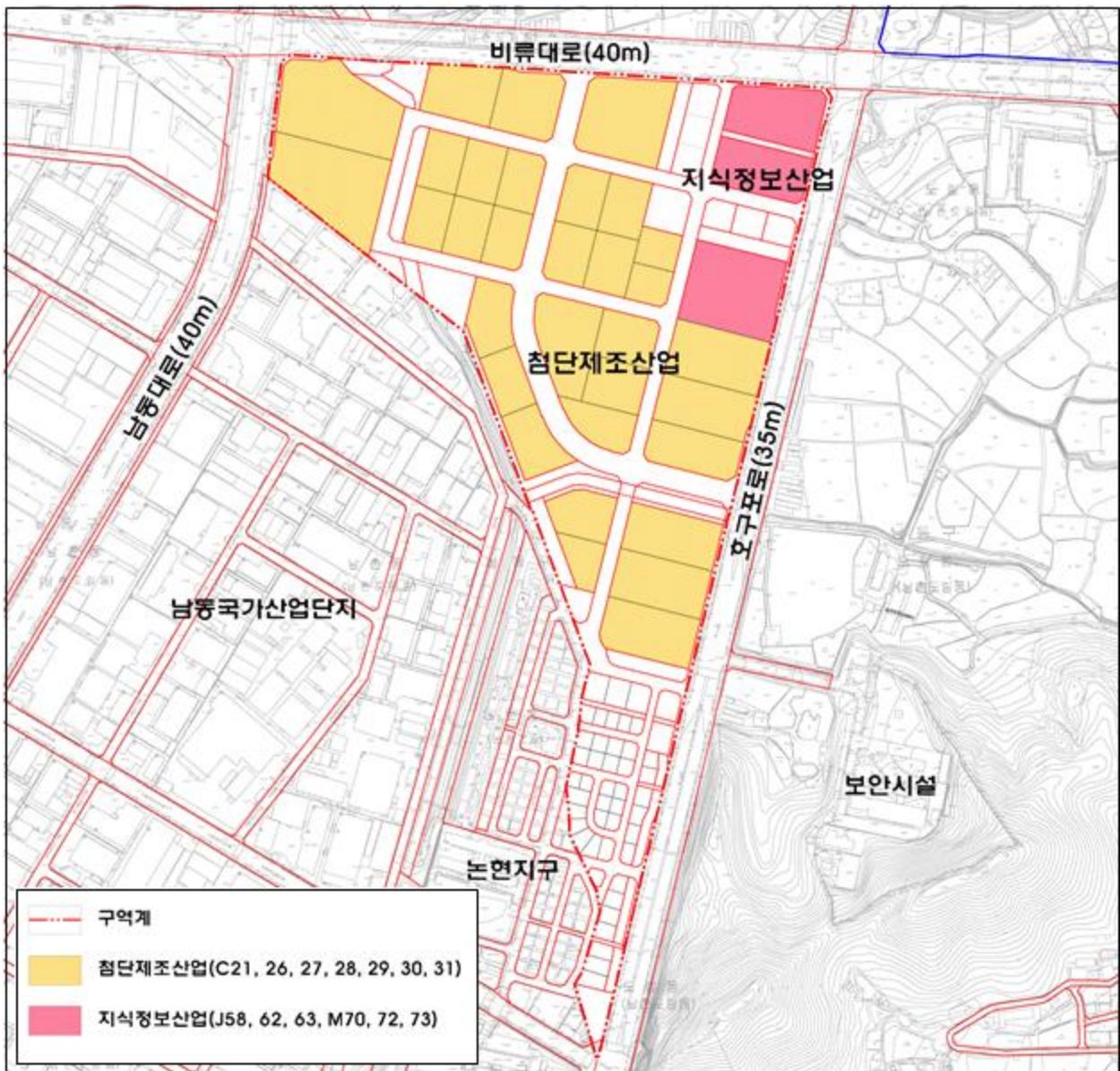
### 1 대구 도첨산단

구 분	면 적(m <sup>2</sup> )	구성비(%)	비 고
합 계	110,941	100.0	
지식기반 첨단산업(A)	45,217	40.7	
지식기반 첨단서비스산업(B)	17,814	16.1	
지식기반 서비스산업(C)	47,910	43.2	



## 2 인천 도척산단

구 분	면 적(m <sup>2</sup> )	구성비(%)	비 고
합 계	141,096	100.0	
첨단제조산업	122,355	86	
지식정보산업	18,741	14	



### 3 순천 도침산단

구 분	면 적(m <sup>2</sup> )	구성비(%)	비 고
합 계	88,318	100.0	
첨단연구산업	70,038	79.3	
지식산업(복합)	18,280	20.7	

