
 국토교통부		보 도 자 료		<div>2018 평창 동계올림픽대회 및 동계패럴림픽대회</div> <div>하나 된 열정 하나 된 대한민국</div> 
		배포일시	2018. 1. 25.(목) 총 10매(본문6)	
담당 부서	국토교통부 항공교통과	담 당 자	·과장 유경수, 사무관 이상곤, 주무관 홍효진 ·☎ (044)201-4294, 4303, 4298	
보 도 일 시		2017년 1월 26일(금) 조간부터 보도하여 주시기 바랍니다. ※ 통신·방송·인터넷은 1. 25.(목) 11:00 이후 보도 가능		

2017년, 우리나라 하늘길 이용 교통량 역대 최고 기록

- 국제선 52만 여대(4.5%증가), 국내선 25만 여대(2.0%증가) -

전체 항공교통량

- 국토교통부(장관 김현미)는 ‘17년도 우리나라 하늘 길을 이용한 항공 교통량*이 일본과 동남아 노선 운항확대 등에 힘입어 지난해 대비 3.3% 증가한 76만여 대로 집계되어 역대 최고치를 기록했다고 밝혔다.

※ (집계기준) 항공사 및 항공기 운영자가 항공교통본부에 제출한 비행계획서를 기준으로 집계한 수치

- 하계 성수기인 ‘17.8월에는 66,946대가 운항하여 역대 월간 최고치를 기록하였고, 9.30일(추석연휴 시작일)과 11.17일에 하루 최대인 2,259대가 운항하였다.

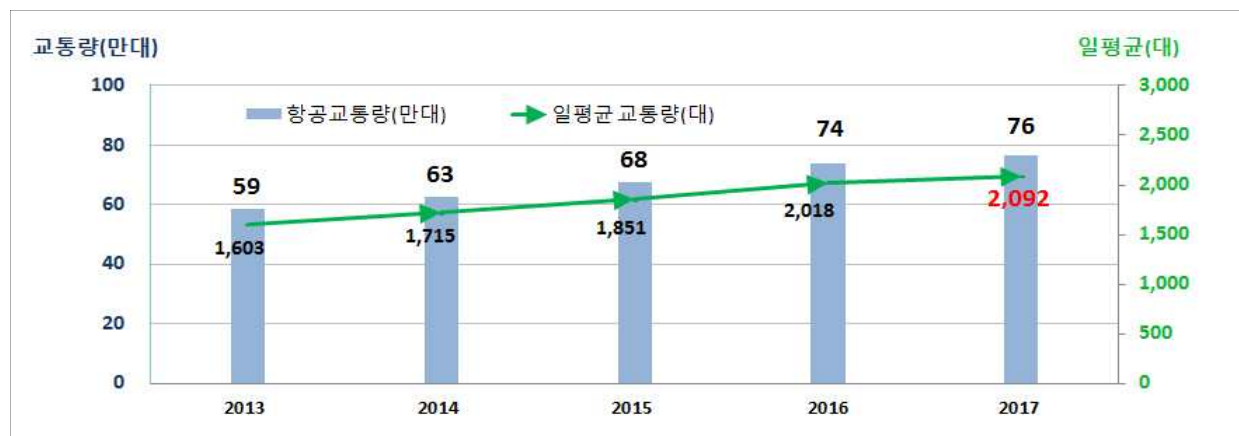
<전년 대비 항공교통량 요약>

(단위: 대)

구 분	총 계	국 제			국 내
		소계	공항이착륙	영공통과	
’16년	739,013 (2,019)	495,038 (1,353)	448,145 (1,224)	46,893 (128)	243,975 (667)
’17년	763,729 (2,092)	514,855 (1,411)	468,473 (1,283)	46,382 (127)	248,874 (682)
증감률	3.3%	4.0%	4.5%	△1.1%	2.0%

* 주 : ()는 일평균 교통량이며, 일평균 교통량은 항공교통량÷일수, 소수점 두 자리수에서 반올림하여 세부자료 합산 시 차이발생 가능

< 최근 5년간 항공교통량 추이 >



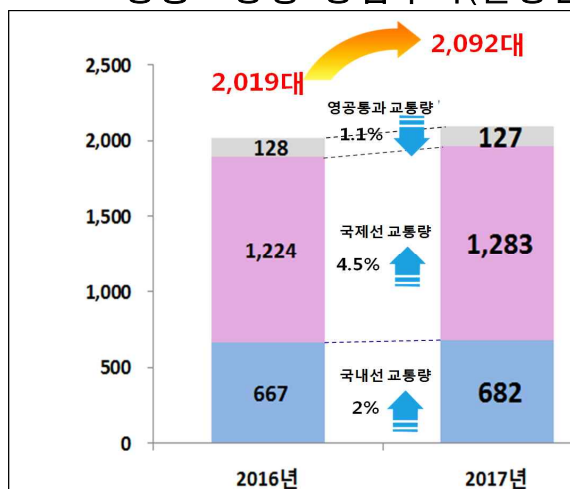
국제선 및 국내선 교통량

- 국제선과 국내선 교통량을 살펴보면, 국제선의 경우 지난해 보다 4.5% 증가한 47만 여대(하루 평균 1283대)가 운항했고, 국내선은 지난해 대비 2.0% 증가한 25만 여대(하루 평균 682대)로 집계되었다.
- 반면, 우리나라 공역을 통과하여 다른 나라로 비행한 영공통과 교통량은 총 4만 6천여 대(하루 평균 127대)로 지난해 대비 1.1% 소폭 감소했다.

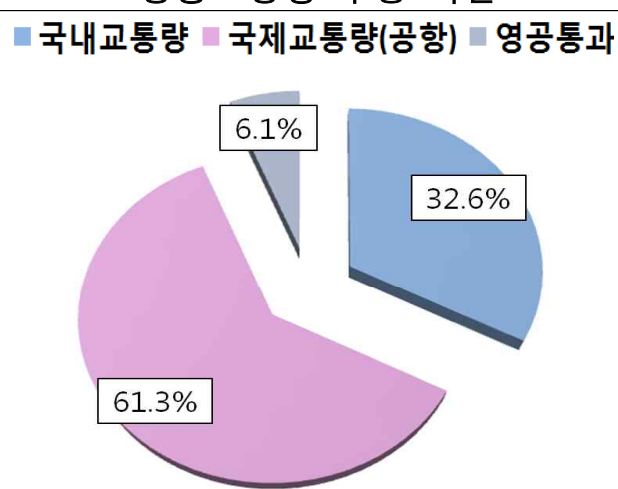
※ 최근 5년간 연도별 교통량 증가 추이

- 국제교통량(만 대) : ('13) 38.1 → ('14) 41.3 → ('15) 44.3 → ('16) 49.5 → ('17) 51.5
- 국내교통량(만 대) : ('13) 20.4 → ('14) 21.3 → ('15) 23.3 → ('16) 24.4 → ('17) 24.9

<항공교통량 증감추이(일평균)>



<항공교통량 구성 비율>



주요접근관제소 교통량

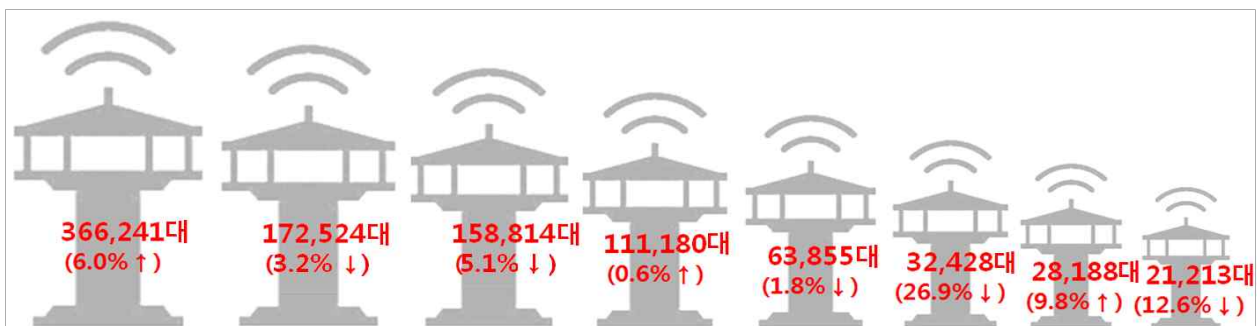
- 우리나라 주요 지역을 담당하는 3개 접근관제소(서울·제주·김해)의 교통량을 살펴보면 서울·제주·김해 순으로 나타났다.
- 김해 접근관제소가 일본, 동남아, 괌·사이판 등 대양주 노선의 운항 증대로 지난해 대비 10.8% 증가했고,
 - 반면, 제주접근관제소는 중국행 노선 축소로 인해 3.4% 감소, 서울 접근관제소는 1.6% 증가했다.

구 분		서울	제주	김해
‘16년	교통량	527,127	179,098	127,070
	(일평균)	1,440	489	347
‘17년	교통량	535,570	173,022	140,738
	(일평균)	1,467	474	386
전년대비(%)		1.6%	△3.4%	10.8%

※ 접근관제소(Approach Control Center) : 공항 입출항 항공기를 항로까지 유도, 수직범위 지상 1000피트부터 22500피트 까지를 관제

주요공항 관제탑 교통량

- 국토부 관할 8개 공항 관제탑에서 처리한 교통량은 인천 37만여 대, 제주 17만여 대, 김포 16만여 대 순으로 집계되었다.



※ 울진비행장은 훈련용 항공기 전용으로 사용 중

- 인천공항의 일평균 교통량은 1천대(944→1,003대)이고, 최대 교통량은 12.24(일) 1,173대를 기록했다.

<전국공항 관제탑 교통량 비율>

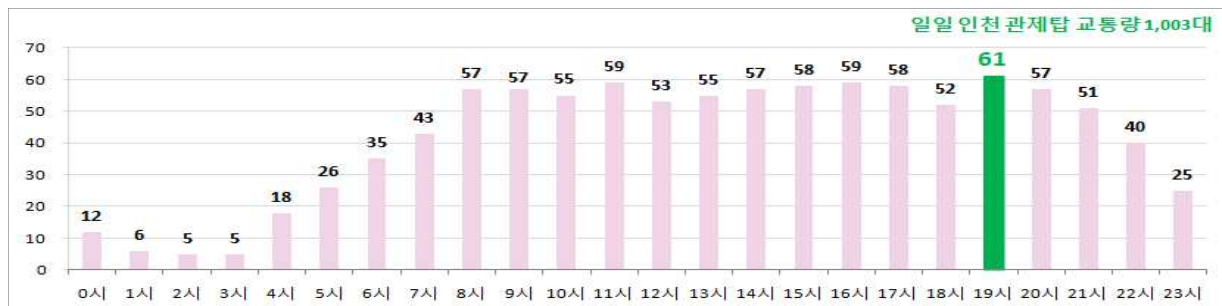
구 분		인천	제주	김포	울진	무안	양양	여수	울산
'16년	교통량	345,591	178,143	167,437	110,521	65,029	44,371	25,683	24,285
	(일평균)	944	487	457	302	178	121	70	66
'17년	교통량	366,241	172,524	158,814	111,180	63,855	32,428	28,188	21,213
	(일평균)	1,003	473	435	305	175	89	77	58
전년대비(%)		6.0%	△3.2%	△5.1%	0.6%	△1.8%	△26.9%	9.8%	△12.6%

시간대별 교통량

- 우리나라 하늘 길을 이용하는 전체 교통량의 시간대별 교통량 분포를 살펴보면, 하루 중 가장 붐비는 시간대는 오전 10시대로 148대(평균)가 운항한 것으로 파악되었다.

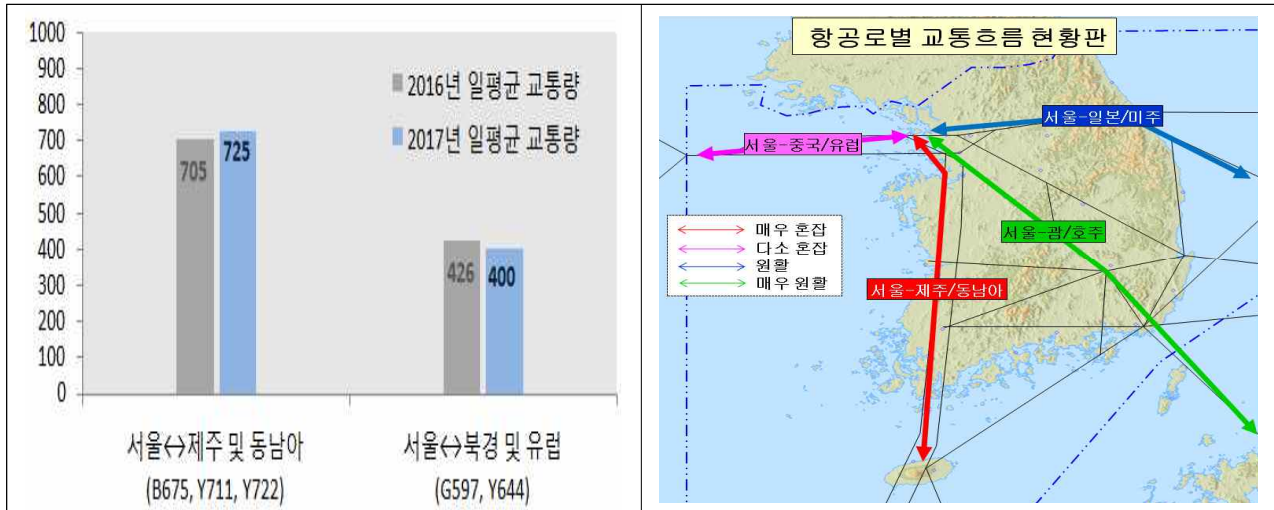


- 인천공항의 경우, 오후 7시대에 가장 붐비는 것으로 조사되었으며, 해당 시간대에 61대(평균)의 항공기가 운항하였다.

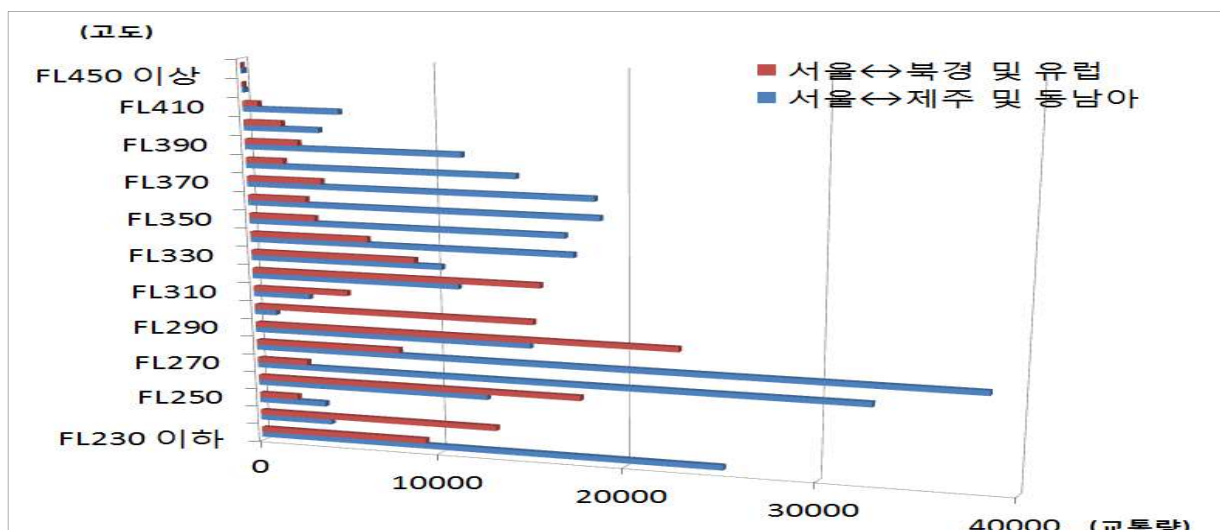


주요 항공로별 교통량 및 비행고도 이용분포

- 항공로별 교통량을 분석한 결과, 가장 붐비는 항공로는 「서울-제주동남아」 구간(B576·Y711·Y722)으로 전년 대비 2.5%(258,135→ 264,658대)가 증가되었다.
- 동 항공로에서 가장 많이 이용된 비행고도는 27,000피트(지상8.2km)와 28,000피트(지상8.5km)인 것으로 나타났다.



- 그 다음으로는 「서울-북경·유럽」 구간의 항공로(G597·Y644)였으며, 전년 대비 6.2%(155,797→146,085대)가 감소되었다.
- 「서울-북경·유럽」 항공로의 경우, 29,000피트(지상8.8km)에서 사용 점유율이 가장 높게 나타났다.



향후 전망

- 국토교통부는 “세계 항공시장 전망보고서(Airbus, Flying by Numbers 2017-2036)”를 인용하여 향후 20년간 세계 항공교통량은 연 4.4% 증가(아태지역 5.6%) 할 것으로 전망된다고 말했으며,
 - 최근 5년간('13년~'17년) 우리나라의 항공교통량은 연 6.9% 증가로 세계교통량 평균 증가치*(5.6%)를 넘는 증가 추세를 보이고 있다고 밝혔다.
- * 국제민간항공기구(ICAO) 연차보고서(Annual Report)의 최근 5년간 유상톤 킬로(Revenue tonne-km) 기준
- 또한, '18년에도 평창 동계올림픽 개최, 인천공항 제2여객터미널 오픈에 따른 수용량 증대 등 여러 요인이 있어 항공교통량이 지속 증가할 것으로 예상했으며, 이에 따라 동남아행 및 중국·유럽행 항공로와 같은 혼잡 항공로의 복선화, 항공기간 분리간격 축소, 인접 국가와의 항공교통 관제협력 강화 등을 적극 추진해 보다 안전하고 신속한 항공교통 환경이 조성되도록 만전을 기할 것이라고 강조했다.

참고 1

항공교통량

□ 최근 5년간 항공교통량 (요약)

구 분	‘13년	‘14년	‘15년	‘16년	‘17년
교통량 (대)	585,017	626,066	675,653	739,013	763,729
일평균 (대)	1,603	1,715	1,851	2,019	2,092
증감률 (%)	6.0	7.0	7.9	9.4	3.3

□ 월별 항공교통량

(단위: 대)

구 분		1월	2월	3월	4월	5월	6월	7월	8월	9월	10월	11월	12월
‘13	교통량	47,487	43,881	48,030	47,780	49,531	48,021	50,585	52,313	49,026	50,843	48,270	49,250
	일평균	1,532	1,567	1,549	1,593	1,598	1,601	1,632	1,688	1,634	1,640	1,609	1,589
‘14	교통량	49,802	45,204	50,521	51,509	53,533	50,814	55,004	56,337	53,043	54,531	52,367	53,401
	일평균	1,607	1,614	1,630	1,717	1,727	1,694	1,774	1,817	1,768	1,759	1,746	1,723
‘15	교통량	55,088	50,595	55,522	56,332	59,683	54,001	52,388	57,693	57,314	60,804	57,418	58,815
	일평균	1,777	1,807	1,791	1,878	1,925	1,800	1,690	1,861	1,910	1,961	1,914	1,897
‘16	교통량	59,071	57,149	60,157	59,694	61,993	60,131	64,667	65,840	62,406	64,306	61,158	62,441
	일평균	1,906	1,971	1,941	1,990	2,000	2,004	2,086	2,124	2,080	2,074	2,039	2,014
‘17	교통량	64,115	58,098	63,569	61,269	64,210	62,429	64,613	66,946	63,776	66,109	63,758	64,837
	일평균	2,068	2,075	2,051	2,042	2,071	2,081	2,084	2,160	2,126	2,133	2,125	2,092

참고 2

국제선 및 국내선 항공교통량

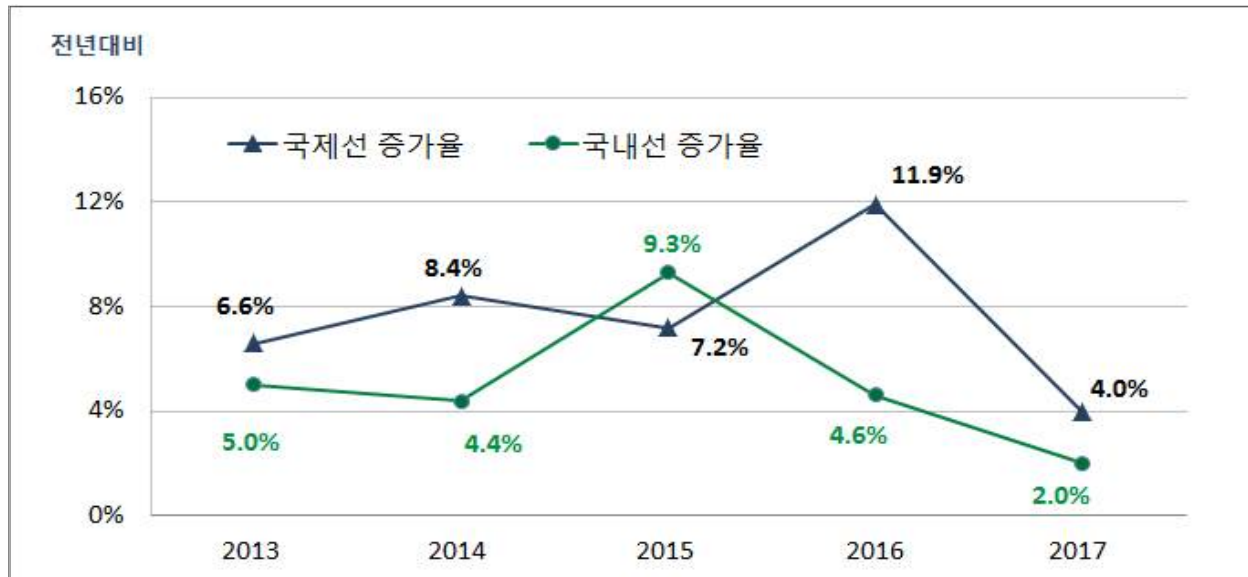
□ 최근 5년간 국제선 및 국내선 항공교통량

(단위: 대)

구 분	'13년		'14년		'15년		'16년		'17년	
국 제	380,743		412,723		442,530		495,038		514,855	
	(1,043)	6.6%	(1,131)	8.4%	(1,212)	7.2%	(1,353)	11.9%	(1,411)	4.0%
국 내	204,273		213,343		233,123		243,975		248,874	
	(560)	5.0%	(585)	4.4%	(639)	9.3%	(667)	4.7%	(682)	2.0%

주 : ()는 일평균 교통량

< 국제 및 국내 항공교통량 증감추이 >



□ 최근 5년간 공항이용 및 영공통과 교통량

(단위: 대)

구 분	'13년		'14년		'15년		'16년		'17년	
공 항 이착륙	343,728		371,375		396,937		448,145		468,473	
	(942)	7.8%	(1,017)	8.0%	(1,087)	6.9%	(1,224)	12.9%	(1,283)	4.5%
영 공 통과	37,016		41,348		45,593		46,893		46,382	
	(101)	-3.7%	(113)	11.7%	(125)	10.3%	(128)	2.9%	(127)	-1.1%

주 : ()는 일평균 교통량

참고 3

관제탑별 교통량

□ 접근관제소 항공교통량

구 분		서울		김해		제주	
		대수	전년대비	대수	전년대비	대수	전년대비
‘13년	교통량	453,237	4.9%	105,323	6.5%	136,675	8.7%
	(일평균)	1,242		289		374	
‘14년	교통량	482,509	6.5%	102,020	-3.1%	151,757	11.0%
	(일평균)	1,322		280		416	
‘15년	교통량	496,119	2.8%	110,908	8.7%	165,090	8.8%
	(일평균)	1,359		304		452	
‘16년	교통량	527,127	6.3%	127,070	14.6%	179,098	8.5%
	(일평균)	1,440		347		489	
‘17년	교통량	535,570	1.6%	140,738	10.8%	173,022	-3.4%
	(일평균)	1,467		386		474	

□ 관제탑 항공교통량

구 분		인천	김포	제주	양양	무안	여수	울산	울진
‘13년	교통량	276,659	168,213	135,489	24,189	8,941	11,567	17,585	73,819
	일평균	758	461	371	66	24	32	48	202
	증감율	6.6%	2.9%	8.4%	-5.7%	23.2%	6.8%	51.8%	24.3%
‘14년	교통량	295,568	176,785	150,275	33,536	25,310	19,990	17,539	76,665
	일평균	810	484	412	92	69	55	48	210
	증감율	6.8%	5.1%	10.9%	38.6%	183.1%	72.8%	-0.3%	3.9%
‘15년	교통량	310,693	170,740	163,410	42,766	49,401	18,591	23,491	100,197
	일평균	851	468	448	117	135	51	64	275
	증감율	5.1%	-3.4%	8.7%	27.5%	95.2%	-7.0%	33.9%	30.7%
‘16년	교통량	345,591	167,437	178,143	44,371	65,029	25,683	24,285	110,521
	일평균	944	457	487	121	178	70	66	302
	증감율	11.2%	-1.9%	9.0%	3.8%	31.6%	38.1%	3.4%	10.3%
‘17년	교통량	366,241	158,814	172,524	32,428	63,855	28,188	21,213	111,180
	일평균	1,003	435	473	89	175	77	58	305
	증감율	6.0%	-5.1%	-3.2%	-26.9%	-1.8%	9.8%	-12.6%	0.6%

참고 4

주요 항로별 교통량

□ 주요 구간 항로별 교통량

(단위: 대)

구 분	항공교통량			일평균 교통량		
	'16년	'17년	증감률(%)	'16년	'17년	증감률(%)
B576,Y711,Y722 (한국-제주·동남아)	258,136	264,658	2.5	705	725	2.8
G597,Y644 (한국-중국,유럽)	155,797	146,085	-6.2	426	400	-6.1

□ 고도별 항공교통량

(단위: 대)

고 도	B576,Y711/Y722(서울-제주·동남아)	G597,Y644(서울-중국·유럽)
FL230 이하	25,196	9,247
F240	4,011	13,163
F250	3,714	2,152
F260	12,718	17,717
F270	32,680	2,806
F280	38,396	7,966
F290	15,073	22,841
F300	1,202	15,244
F310	3,107	5,210
F320	11,305	15,642
F330	10,430	8,973
F340	17,420	6,438
F350	16,974	3,610
F360	18,809	3,172
F370	18,525	4,055
F380	14,474	2,044
F390	11,640	2,892
F400	4,064	2,043
F410	5,189	831
F430	130	54
F450 이상	113	11
계	264,674	146,109

※ FL(Flight Level) : 특정한 기압을 기준하여 비행중인 항공기와 지표면과의 수직 거리를 의미