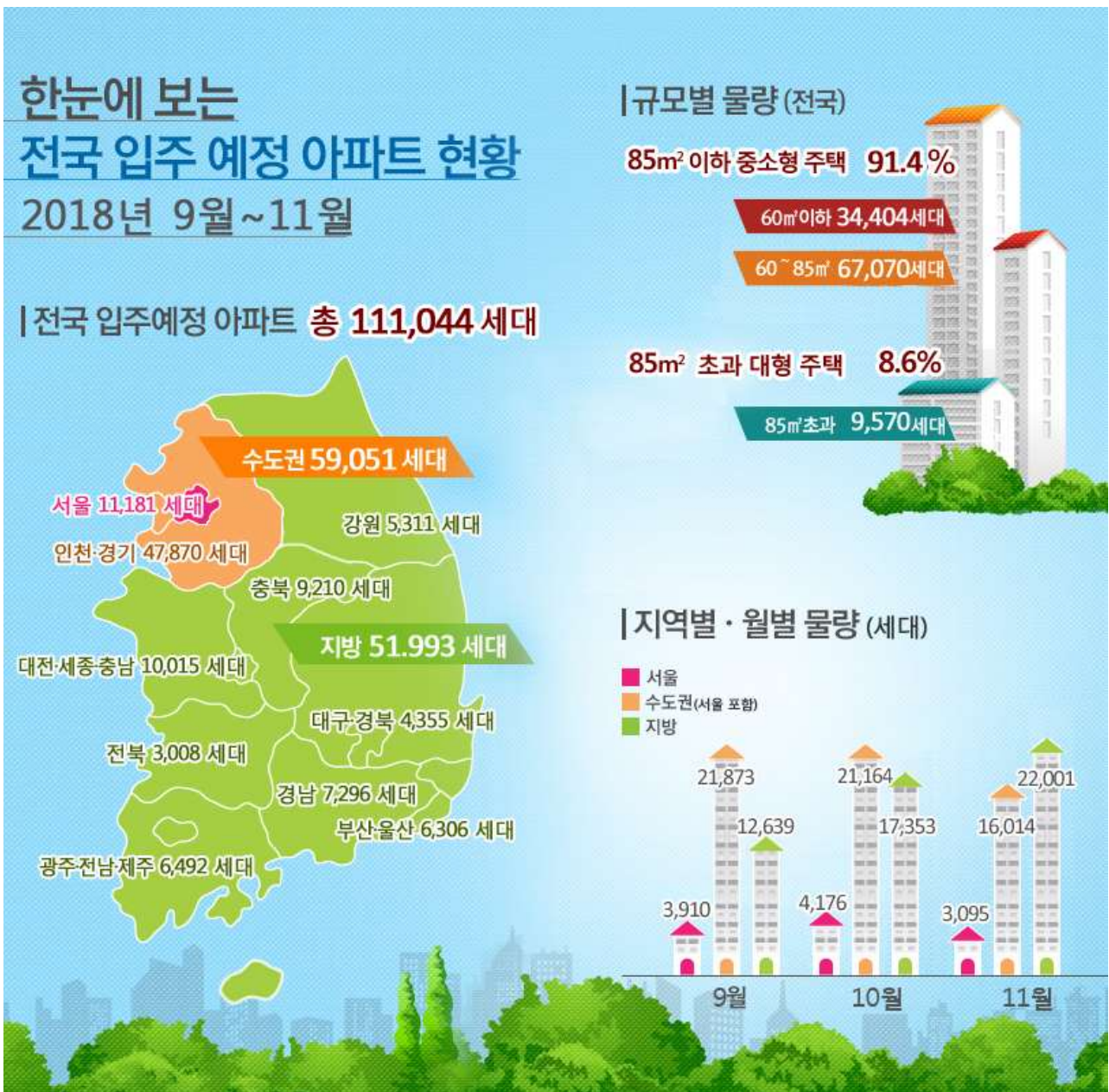


 국토교통부		<h1>보도자료</h1>	
		배포일시	2018. 8. 21(화) / 총 8매(본문3)
담당부서	주택정책과	담당자	·과장 김영국, 사무관 임유현, 주무관 노정호 ·☎ (044) 201-4129, 3336
	공공주택총괄과		·과장 이병훈, 사무관 이윤하, 사무관 김수영 ·☎ (044) 201-3354
보도일시		2018년 8월 22일(수) 조간부터 보도하여 주시기 바랍니다. ※ 통신·방송·인터넷은 8.21(화) 11:00 이후 보도 가능	

'18년 9월 ~ '18년 11월 전국 아파트 111,044세대 입주 예정



- 국토교통부(장관 김현미)에 따르면, '18.9월부터 '18.11월까지(3개월간) 전국 입주예정아파트는 전년동기(11.9만세대) 대비 7.0% 감소한 111,044세대('18.9 ~ '18.11월, 조합 물량 포함)로 집계되었으며,
- 지역별로는 수도권 59,051세대(전년동기 대비 1.9% 감소), 지방 51,993세대(전년동기 대비 12.1% 감소)가 각각 입주하는 것으로 조사되었다.

< 지역별 · 월별 아파트 입주예정물량(세대) >

구 분	합계	'18.9월	'18.10월	'18.11월
전 국	111,044	34,512	38,517	38,015
수도권	59,051	21,873	21,164	16,014
(서울)	11,181	3,910	4,176	3,095
지 방	51,993	12,639	17,353	22,001

* 공공사업자와 주택협회의 확인을 거쳐 집계한 것으로, 개별 사업장의 사정에 따라 입주 시기 · 물량 등이 일부 변경될 수 있음

□ 세부 입주물량을 보면,

- 수도권은 '18.9월 화성동탄2(4,794세대), 인천송도(2,610세대) 등 21,873세대, '18.10월 인천송도(3,538세대), 김포한강(1,770세대) 등 21,164세대, '18.11월 의정부시(2,608세대), 하남미사(2,363세대) 등 16,014세대가 입주할 예정이며,
- 지방은 '18.9월 청주방서(3,095세대), 나주남평(896세대) 등 12,639세대, '18.10월 부산연제(2,293세대), 천안성성(1,646세대) 등 17,353세대, '18.11월 강릉유천(1,976세대), 청주흥덕(1,885세대) 등 22,001세대가 입주할 예정으로 조사되었다.

< 주요 지역별 대규모 아파트 입주예정물량 >

구분	지역명(세대수)	
'18년 9월	공공	구리갈매(1,033), 구로천왕(298), 대구울하(234)
	민간	마포염리(927), 인천송도(2,610), 시흥배곧(1,304), 안산상록(1,129), 평택동삭(1,459), 화성동탄2(4,794), 청주방서(3,095), 나주남평(896)
'18년 10월	공공	하남미사(688), 양주옥정(1,500), 강릉유천(1,507), 화성동탄2(859)
	민간	금천독산(1,057), 인천송도(3,538), 고양일산(1,690), 김포한강(1,770), 부산연제(2,293), 울산대현(1,180), 천안성성(1,646), 통영북신(1,023)
'18년 11월	공공	하남미사(2,363), 대전대신(1,345), 강릉유천(1,976), 아산배방(1,530)
	민간	동작흑석(1,618), 김포한강(1,256), 안산단원(1,566), 용인기흥(1,219), 의정부(2,608), 청주흥덕(1,885), 진주정촌(1,465), 창원의창(1,393)

□ 주택 규모별로는 60㎡이하 34,404세대, 60~85㎡ 67,070세대, 85㎡초과 9,570세대로, 85㎡이하 중소형주택이 전체의 91.4%를 차지하여 중소형주택의 입주물량이 많은 것으로 조사되었다.

○ 주체별로는 민간 90,623세대, 공공 20,421세대로 각각 조사되었다.

< 규모별 · 주체별 아파트 입주예정물량(세대) >

구 분	합 계	규모별			주체별	
		60㎡이하	60~85㎡	85㎡초과	공공	민간
전 국	111,044	34,404	67,070	9,570	20,421	90,623
수도권	59,051	19,532	32,310	7,209	9,727	49,324
(서울)	11,181	6,254	4,202	725	1,704	9,477
지 방	51,993	14,872	34,760	2,361	10,694	41,299

【붙임】 '18.9월 ~ '18.11월 입주예정 아파트 단지 현황



이 보도자료와 관련하여 보다 자세한 내용이나 취재를 원하시면 국토교통부 주택정책과 임유현 사무관(☎ 044-201-4129), 노정호 주무관(☎ 044-201-3336)에게 연락주시기 바랍니다.

입주월	지역	단지명	합계	60㎡이하	60~85㎡	85㎡ 초과
9월	전국 합계		34,512	9,045	22,094	3,373
	수도권 소계		21,873	6,159	13,493	2,221
	서울	광진구 구의동 래미안 구의 파크스위트	854	313	454	87
	서울	강남구 삼성동 센트럴 IPARK 행복주택 (상아3차)	57	57	0	0
	서울	구로구 천왕동 천왕8단지 행복주택	298	298	0	0
	서울	구로구 고척동 156 행복주택	28	28	0	0
	서울	동대문구 답십리동 힐스테이트 청계 행복주택 (대농·신안)	114	114	0	0
	서울	동작구 사당3동 래미안 로이파크 행복주택 (사당1구역)	58	58	0	0
	서울	마포구 염리동 마포자이 3차	927	459	456	12
	서울	서초구 반포동 반포 센트럴 푸르지오 써밋	751	270	341	140
	서울	서초구 반포동 반포 래미안 아이파크 행복주택	116	116	0	0
	서울	서초구 서초동 래미안 서초 에스티지S 행복주택	91	91	0	0
	서울	송파구 거여동 리본타운 행복주택	128	128	0	0
	서울	용산구 효창동 효창 파크 KCC스위첸	199	81	118	0
	서울	중랑구 신내3지구 4단지 도시형생활주택 행복주택	289	289	0	0
	인천	연수구 송도동 송도국제도시 더샵 센트럴시티 RM2	2,610	1,331	1,187	92
	경기	광주시 오포읍 양벌리 광주역 우방아이유셀 (1단지)	352	44	308	0
	경기	광주시 오포읍 양벌리 광주역 우방아이유셀 (2단지)	446	122	324	0
	경기	구리시 갈매동 구리갈매 S1블록 10년공공임대	481	481	0	0
	경기	구리시 갈매동 구리갈매 S1블록 공공분양	552	0	552	0
	경기	김포시 구래동 김포한강신도시 Ab-21블록 호반베르디움	266	0	266	0
	경기	부천시 상동 스카이뷰 자이	405	0	405	0
	경기	성남시 수정구 태평동 가천대역 두산위브	503	420	83	0
	경기	시흥시 계수동 시흥은계 우미 린 B-3블록	448	0	448	0
	경기	시흥시 계수동 시흥은계 우미 린 C-1블록	731	0	0	731
	경기	시흥시 정왕동 배곧신도시 한라비발디 캠퍼스 3차 C5	1,304	0	1,304	0
	경기	안산시 상록구 성포동 안산파크 푸르지오	1,129	123	973	33
	경기	안성시 아양동 아양택지개발지구 광신프로그레스 B-3-2	545	0	545	0
	경기	양평군 양서면 양수리 더블유 캐슬	49	0	44	5
	경기	의왕시 오전동 마구역 서해그랑블	536	0	528	8
	경기	평택시 동사동 동사2지구 4블럭 자이 더 익스프레스	684	139	471	74
	경기	평택시 동사동 동사2지구 5블럭 자이 더 익스프레스	775	140	559	76
	경기	평택시 용이동 평택용죽 비전 3차 푸르지오 A4-2	977	0	881	96
	경기	화성시 능동 신동탄 파크자이 2차	376	0	376	0
	경기	화성시 동탄면 화성동탄2 C-12 린스트라우스 더 센트럴	617	0	433	184
	경기	화성시 동탄면 화성동탄2 A70블록 사랑으로 부영	641	307	334	0
	경기	화성시 동탄면 화성동탄2 A71블록 사랑으로 부영	520	0	230	290
	경기	화성시 동탄면 화성동탄2 A72블록 사랑으로 부영	706	0	313	393
	경기	화성시 동탄면 화성동탄2 A74블록 사랑으로 부영	868	0	868	0
	경기	화성시 동탄면 화성동탄2 A75블록 사랑으로 부영	818	392	426	0
	경기	화성시 동탄면 화성동탄2 A96블록 제일풍경채 에듀파크	624	358	266	0
	지방 소계		12,639	2,886	8,601	1,152
부산	연제구 연산동 603-25 골든타워	69	69	0	0	
대구	중구 남산동 남산역 화성파크드림	415	182	233	0	
대구	중구 대신동 e편한세상 대신	467	247	220	0	
대구	동구 율하동 대구율하 1지구 3블록 10년공공임대 리츠	234	0	234	0	
광주	동구 소태동 무등산 골드클래스	690	240	450	0	

입주월	지역	단지명	합계	60㎡이하	60~85㎡	85㎡ 초과
	광주	북구 각화동 힐스테이트 각화	740	216	524	0
	대전	유성구 도룡동1구역 재정비촉진지구 도룡 SK VIEW	383	90	199	94
	대전	중구 오류동 누리보듬 영구임대	215	215	0	0
	울산	남구 신정동 1334-48 외6 신정수아지오시티	88	0	88	0
	강원	원주시 지정면 가곡리 원주기업도시 8블록 호반베르디움	882	337	545	0
	강원	정선군 고한읍 고한리 센트럴하임	299	100	192	7
	충북	청주시 상당구 방서지구 2블록 청주자이	1,500	194	1,153	153
	충북	청주시 상당구 방서지구 1블록 중흥S클래스	1,595	0	1,338	257
	충북	청주시 상당구 용암동 한마음 서히스타힐스	318	318	0	0
	충북	충주시 목행동 681-2 영무예다음	440	0	440	0
	충남	천안시 동남구 봉명동 천안 봉서산 아이파크	665	167	431	67
	전남	나주시 남평읍 동사리 남평도시개발지구 양우내안애 B3	896	262	634	0
	전남	목포시 연산동 골드클래스	315	0	315	0
	전남	목포시 연산동 중앙갤러리아파트	49	0	49	0
	전남	무안군 삼향읍 남악신도시 펠리시티 리버뷰	140	0	0	140
	전남	완도군 완도읍 군내리 미림아파트	55	7	48	0
	전남	진도군 진도읍 남동리 진도 골드클라우스	66	0	66	0
	경북	구미시 형곡동 금호어울림포레 2차	255	0	255	0
	경북	포항시 북구 흥해읍 초곡리 리슈빌 88-1블록	646	0	570	76
	경남	진주시 총무공동 진주혁신도시 대방노블랜드 A7블록	743	0	395	348
	제주	서귀포시 안덕면 창천리 대평아르테라스	48	0	48	0
	제주	서귀포시 서홍동 254-1외 2필지 제주 대미리치빌	69	45	24	0
	제주	제주시 애월읍 하귀2리 코아루오션뷰	132	0	132	0
	제주	제주시 연동 도시형생활주택 리슈빌DS	158	158	0	0
	제주	제주시 노형동 1285-1 정원파인즈	28	0	18	10
	제주	제주시 아라 행복주택	39	39	0	0
	전국 합계		38,517	10,708	22,792	5,017
	수도권 소계		21,164	6,363	10,292	4,509
10월	서울	강남구 청담동 라테라스 청담 도시형생활주택	88	88	0	0
	서울	강북구 수유동 다우 아트리체 도시형생활주택	72	72	0	0
	서울	구로구 고척동 156 장기전세주택	11	11	0	0
	서울	금천구 독산동 롯데캐슬 골드파크 3차	1,057	739	318	0
	서울	서대문구 남가좌동 DMC 2차 IPARK	1,061	239	693	129
	서울	서초구 반포동 반포센트럴 푸르지오 써밋 행복주택	130	130	0	0
	서울	서초구 방배동 방배아트자이	353	133	178	42
	서울	영등포구 대림동 G밸리소호م 도시형생활주택	299	299	0	0
	서울	영등포구 영등포동7가 휴젠느아파트	53	53	0	0
	서울	은평구 녹번동 힐스테이트 녹번	952	652	296	4
	서울	중랑구 상봉동 어반뷰 도시형생활주택	100	100	0	0
	인천	부평구 부평동 부평록소르	75	75	0	0
	인천	서구 경서동 청라지구 센트럴 에일린의 뜰 M1	1,163	0	888	275
	인천	연수구 송도동 319-1 e편한세상 송도	2,708	0	0	2,708
	경기	고양시 일산서구 탄현동 에듀포레 푸르지오	1,690	306	1,242	142
	경기	김포시 구래동 김포한강 에미지 뉴스테이 Ab-04	1,770	0	1,770	0
	경기	부천시 심곡본동 e편한세상	354	171	183	0
	경기	수원시 영통구 원천동 수원광교 C3블럭 아이파크	958	0	311	647
	경기	안산시 단원구 고잔동 롯데캐슬 골드파크	1,005	625	380	0
	경기	양주시 옥정동 양주옥정 A-3 행복주택	1,500	1,500	0	0
	경기	오산시 오산동 공공 민간 공동택지개발사업 센트럴 푸르지오 A-2블록	920	0	920	0
	경기	용인시 수지구 성북동 서히스타힐스 에비뉴	174	0	172	2
	경기	의정부시 낙양동 의정부민락2 대광로제비앙 B11	420	0	420	0

입주월	지역	단지명	합계	60㎡이하	60~85㎡	85㎡ 초과
	경기	의정부시 호원동 엘리시아 도시형생활주택	255	255	0	0
	경기	평택시 이충동 457-27외 9필지 서정 라페온빌	284	284	0	0
	경기	하남시 망월동 하남미사 A25블록 10년공공임대 리츠	688	0	688	0
	경기	하남시 풍산동 하남지역현안사업1지구 힐즈파크 푸르지오 2블록	456	133	323	0
	경기	하남시 풍산동 하남지역현안사업1지구 힐즈파크 푸르지오 3블록	358	0	0	358
	경기	화성시 동탄면 화성동탄2 반도유보라 아이비파크 8.0 C8BL	671	0	469	202
	경기	화성시 석우동 화성동탄2 A44블록	859	498	361	0
	경기	화성시 송산면 송산그린시티택지개발지구 EAA3BL 요진와이시티	680	0	680	0
	지방 소계		17,353	4,345	12,500	508
	부산	강서구 명지동 명지국제신도시 E3BL 중흥S-클래스 더 테라스	222	0	222	0
	부산	동구 초량동 지원더뷰오션	165	0	165	0
	부산	사하구 장림동 사하 장림역 스마트W	494	418	76	0
	부산	부산 수영구 광안동 744-6	65	65	0	0
	부산	연제구 거제동 거제센트럴자이	878	278	593	7
	부산	연제구 연산동 롯데캐슬앤데시앙	1,168	219	865	84
	부산	연제구 연산동 822-6 외 2필지 시청스마트W	181	105	76	0
	부산	연제구 연산동 더리체	66	0	65	1
	대구	수성구 범어동 라온프라이빗 2차	206	0	206	0
	대구	북구 읍내동 학정역 효성해링턴플레이스	467	0	467	0
	대구	수성구 범어동 더하우스 범어	227	0	227	0
	광주	광산구 하남동 하남3지구 모아엘가 더퍼스트	703	0	703	0
	대전	중구 목동 대전목동2 1블록 행복주택	98	98	0	0
	대전	동구 신흥동 대신2구역 2블록 공공분양	230	0	230	0
	대전	동구 신흥동 대신2구역 2블록 공공임대	406	406	0	0
	울산	남구 야음동 더샵 1단지, 2단지	1,180	0	1,147	33
	강원	강릉시 유천동 강릉유천 A-2블록 공공분양	864	864	0	0
	강원	강릉시 유천동 강릉유천 A-2블록 10년공공임대	280	280	0	0
	강원	강릉시 유천동 강릉유천 B-1블록 10년공공임대	363	0	363	0
	충북	충주시 연수동 센트럴푸르지오	608	0	608	0
	충북	제천시 영천동 제천강저 B2블록 10년공공임대	565	0	565	0
	충남	천안시 서북구 두정동 e편한세상 두정 4 차	456	0	456	0
	충남	천안시 서북구 천안성성1지구 A1블록 시티자이	1,646	396	1,250	0
	충남	천안시 서북구 성정동 1432외 4필지 프라지움 10차	299	299	0	0
	전북	군산시 개정면 통사리 수페리체	492	180	312	0
	전북	장수군 장수읍 장수리 671외 5필지 부경 스카이	90	0	90	0
	전북	전주시 덕진구 송천동2가 전주에코시티자이 2차	490	0	434	56
	전북	전주시 평화동 2가 454-4 평화동 광신프로그레스	856	0	856	0
	전남	순천시 조례동 대광로제비앙	490	0	477	13
	전남	여수시 이순신광장로 262 여수수정 H-1블록 행복주택	200	200	0	0
	경북	청도군 화양읍 범곡리 청도 코아루 블루핀	258	85	173	0
	경북	포항시 북구 죽도동 포항 동부 이끌림	97	0	97	0
	경남	거제시 일운면 지세포리 거제코아루 파크드림	767	87	680	0
	경남	진주시 초전동 초장1지구 5블록 이지더원	543	0	414	129
	경남	통영시 북신동 해모로 오션힐	1,023	155	683	185
	경남	진주시 문산읍 진주남문산역 1블록 행복주택	210	210	0	0
	전국 합계		38,015	14,651	22,184	1,180
	수도권 소계		16,014	7,010	8,525	479
11월	서울	강남구 일원동 래미안 루체하임	850	218	395	237
	서울	광진구 화양동 광진 아스하임 IV 도시형생활주택	162	162	0	0
	서울	도봉구 쌍문동 솔밭공원 승윤 노블리안아파트	81	81	0	0
	서울	동작구 흑석동 흑석뉴타운 롯데캐슬 에듀포레	545	278	237	30

입주월	지역	단지명	합계	60㎡이하	60~85㎡	85㎡ 초과
	서울	동작구 흑석동 흑석뉴타운 아크로 리버하임	1,073	313	716	44
	서울	구로구 향동 공공주택 8단지	384	384	0	0
	인천	중구 운서동 인천영종 A2 행복주택	990	990	0	0
	경기	군포시 도마교동 군포송정 B2블록 금강펜테리움 센트럴파크	447	0	447	0
	경기	김포시 구래동 김포한강신도시 Ab-18블록 호반베르디움	344	0	344	0
	경기	김포시 구래동 김포한강신도시 Ab-22블록 롯데캐슬	912	0	912	0
	경기	시흥시 목감동 시흥목감 A2블록 10년공공임대 리츠	590	590	0	0
	경기	시흥시 목감동 시흥목감 B1블록 중흥S클래스	806	0	806	0
	경기	안산시 단원구 고잔동 힐스테이트 중앙	1,152	545	573	34
	경기	안산시 단원구 선부동 e편한세상	414	231	183	0
	경기	용인시 기흥구 구갈동 기흥역세권 더샵 3-1블록, 3-4블록	1,219	0	1,085	134
	경기	용인시 수지구 풍덕천동 한샘 더 랜드마크 도형생활주택	220	220	0	0
	경기	의정부시 가능동 녹양역세권 힐스테이트 A1BL	758	318	440	0
	경기	의정부시 의정부동 롯데캐슬 골드파크 1BL	919	345	574	0
	경기	의정부시 의정부동 롯데캐슬 골드파크 2BL	931	327	604	0
	경기	하남시 미사동 하남미사 A24블록 10년공공임대 리츠	871	516	355	0
	경기	하남시 미사동 하남미사 C3BL 행복주택	1,492	1,492	0	0
	경기	하남시 신장동 하남지역현안사업2지구 U-CITY 대명루첸 B-1	854	0	854	0
	지방 소계		22,001	7,641	13,659	701
	부산	강서구 명지동 명지국제신도시 A2블록 금강펜테리움 센트럴파크III	870	870	0	0
	부산	부산 동구 범일동 154외 4필지	66	66	0	0
	부산	사상구 괘법동 패밀리아 도시형 생활주택	85	85	0	0
	부산	연제구 연산동 시청역 SK VIEW	298	27	267	4
	대구	수성구 사월동 시지3차 서한이다음	383	0	328	55
	대전	동구 신흥동 대신2구역 1블록 공공분양	1,345	232	1,113	0
	대전	서구 갈마동 다우갤러리 휴리움	301	243	58	0
	광주	광산구 쌍암동 689-2 첨단대라수	300	150	150	0
	울산	남구 무거동 울산대이즈플레이스	111	18	93	0
	울산	중구 반구동 센트럴파크오시오	48	0	48	0
	울산	중구 복산동 서한이다음 (1단지)	208	0	208	0
	울산	중구 복산동 서한이다음 (2단지)	44	0	44	0
	세종	세종시 고운동 1-1생활권 세종 힐데스하임 L9블록	555	0	0	555
	강원	강릉시 유천동 강릉유천 미디어촌5단지 영구임대 A-1	264	264	0	0
	강원	강릉시 유천동 강릉유천 미디어촌5단지 국민임대 A-1	790	790	0	0
	강원	강릉시 유천동 강릉유천 B-2블록 공공분양	722	0	722	0
	강원	강릉시 유천동 강릉유천 B-2블록 10년 공공임대	200	0	200	0
	강원	동해시 이도동 동해아이파크	469	102	367	0
	강원	양양군 양양물치강선 1블록 국민임대	178	178	0	0
	충북	보은군 보은읍 장신리 보은 신한헤센	984	0	984	0
	충북	진천군 덕산면 충북혁신도시 B2블록	1,315	0	1,315	0
	충북	청주시 흥덕구 송절동 청주테크노폴리스 우방아이유셀 1단지 A2	427	0	427	0
	충북	청주시 흥덕구 송절동 청주테크노폴리스 우방아이유셀 2단지 A3	424	0	424	0
	충북	청주시 흥덕구 송절동 청주테크노폴리스 푸르지오 A-4	1,034	0	1,034	0
	충남	공주시 월송동 공주월송 A2블록 10년공공임대 리츠	671	539	132	0
	충남	아산시 배방읍 공수리 아산배방 5차 한성필하우스	467	0	467	0
	충남	아산시 배방읍 장재리 아산배방 2BL 행복주택	1,464	1,464	0	0
	충남	아산시 배방읍 장재리 아산배방 2BL 공공분양	66	66	0	0
	충남	천안시 동남구 신방동 천안신방 A-1 행복주택	450	450	0	0
	충남	천안시 서북구 성정동 천안역 우방아이유셀	298	0	298	0
	전북	군산시 조촌동 군산디오션시티 e편한세상	854	174	593	87
	전북	익산시 어양동 제일오투 그란데 에버	55	0	55	0

입주월	지역	단지명	합계	60㎡이하	60~85㎡	85㎡ 초과
	전북	익산시 평화동 제일오투 그란데	171	0	171	0
	전남	광양시 광양읍 덕례리 광양 에르가 공공임대	420	130	290	0
	전남	목포시 석현동 에드가안채	114	114	0	0
	전남	함평군 대동면 향교리 함평향교 국민임대	120	120	0	0
	전남	함평군 대동면 향교리 함평향교 영구임대	30	30	0	0
	전남	장성군 영천지구 공공실버 1블록	150	150	0	0
	경북	김천시 덕곡동 김천남혁신 코아루 푸르나임	700	300	400	0
	경남	진주시 가좌동 신진주 역세권 센트럴 웰가 C-1BL	1,152	131	1,021	0
	경남	진주시 정촌면 대경파미르 19블록	1,465	0	1,465	0
	경남	창원시 의창구 북면 감계리 감계아내에코 2차	1,393	408	985	0
	제주	제주시 봉개동 제주봉개 행복주택	280	280	0	0
	제주	제주시 봉개동 제주봉개 국민임대	260	260	0	0