
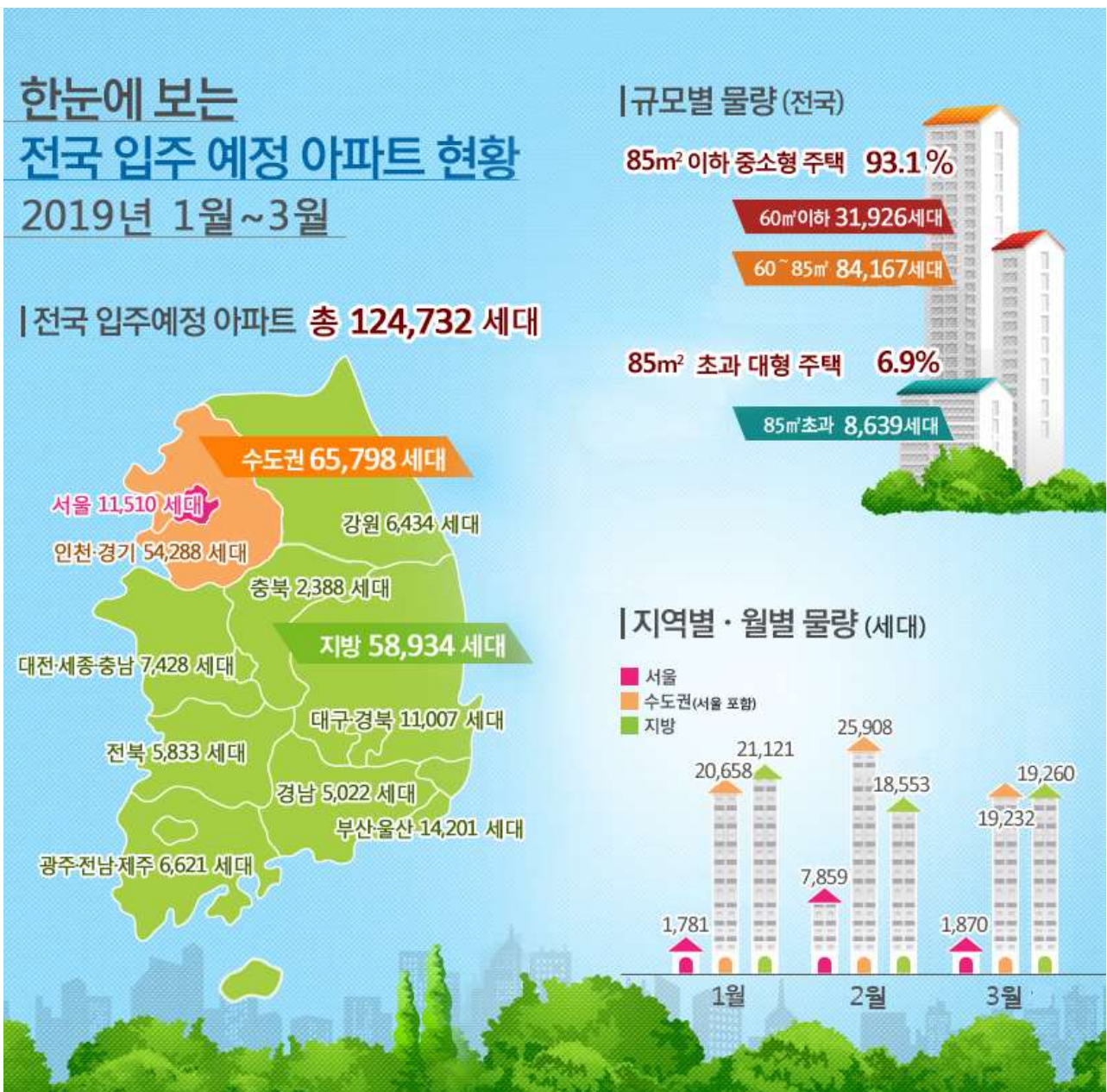
	<h1>보도자료</h1>		
	배포일시	2018. 12. 20(목) 총 9매(본문3)	
담당부서	주택정책과	담당자	·과장 김영국, 사무관 임유현, 주무관 노정호 ☎ (044) 201-4129, 3336
	공공주택총괄과	담당자	·과장 이병훈, 사무관 김수영 ☎ (044) 201-3354
보도일시		2018년 12월 21일(금) 조간부터 보도하여 주시기 바랍니다. ※ 통신·방송·인터넷은 12.20(목) 11:00 이후 보도 가능	

'19년 1월 ~ '19년 3월 전국 아파트 124,732세대 입주 예정



□ 국토교통부(장관 김현미)에 따르면, '19.1월부터 '19.3월까지(3개월간) 전국 입주예정아파트는 전년동기(12.1만세대) 대비 2.9% 증가한 124,732세대('19.1 ~ '19.3월, 조합 물량 포함)로 집계되었으며,

○ 지역별로는 수도권 65,798세대(전년동기 대비 23.7% 증가), 지방 58,934세대(전년동기 대비 13.3% 감소)가 각각 입주하는 것으로 조사되었다.

< 지역별 · 월별 아파트 입주예정물량(세대) >

구 분	합계	'19.1월	'19.2월	'19.3월
전 국	124,732	41,779	44,461	38,492
수도권	65,798	20,658	25,908	19,232
(서울)	11,510	1,781	7,859	1,870
지 방	58,934	21,121	18,553	19,260

* 공공사업자와 주택협회의 확인을 거쳐 집계한 것으로, 개별 사업장의 사정에 따라 입주 시기 · 물량 등이 일부 변경될 수 있음

□ 세부 입주물량을 보면,

○ 수도권은 '19.1월 평택동삭(2,324세대), 남양주다산(2,227세대) 등 20,658세대, '19.2월 화성동탄2(2,559세대), 의왕백운(2,480세대) 등 25,908세대, '19.3월 수원영통(2,041세대), 용인기흥(1,963세대) 등 19,232세대가 입주할 예정이며,

○ 지방은 '19.1월 울산언양(1,715세대), 경주현곡(1,671세대) 등 21,121세대, '19.2월 전주덕진(2,299세대), 부산동래(1,544세대) 등 18,553세대, '19.3월 울산송정(1,928세대), 김해진영2(1,521세대) 등 19,260세대가 입주할 예정으로 조사되었다.

< 주요 지역별 아파트 입주예정물량 >

구분	지역명(세대수)	
'19년 1월	공공	시흥배곧(1,229), 의정부민락(792), 세종시(1,438), 대구대곡(1,124)
	민간	평택동삭(2,324), 남양주다산(2,227), 인천영종(1,520), 하남미사(1,460), 울산언양(1,715), 경주현곡(1,671), 광주효천(1,527), 강원원주(1,430)
'19년 2월	공공	인천영종(1,604), 오산세교(1,136), 부산정관(856), 평택소사벌(840)
	민간	화성동탄2(2,559), 의왕백운(2,480), 성북길음(2,352), 강남개포(1,957), 전주덕진(2,299), 부산동래(1,544), 경북예천(1,499), 광주쌍암(1,111)
'19년 3월	공공	강원혁신(855), 전주반월(842), 대구대곡2(810), 평택소사벌(566)
	민간	화성동탄2(3,960), 수원영통(2,041), 용인기흥(1,963), 양주옥정(1,566), 울산송정(1,928), 김해진영2(1,521), 강원원주(1,390), 부산연산(1,158)

□ 주택 규모별로는 60㎡이하 31,926세대, 60~85㎡ 84,167세대, 85㎡초과 8,639세대로, 85㎡이하 중소형주택이 전체의 93.1%를 차지하여 중소형주택의 입주물량이 많은 것으로 조사되었다.

○ 주체별로는 민간 107,645세대, 공공 17,087세대로 각각 조사되었다.

< 규모별 · 주체별 아파트 입주예정물량(세대) >

구 분	합 계	규모별			주체별	
		60㎡이하	60~85㎡	85㎡초과	공공	민간
전 국	124,732	31,926	84,167	8,639	17,087	107,645
수도권	65,798	15,050	46,258	4,490	7,896	57,902
(서울)	11,510	6,740	3,933	837	100	11,410
지 방	58,934	16,876	37,909	4,149	9,191	49,743

【붙임】 '19.1월 ~ '19.3월 입주예정 아파트 단지 현황



이 보도자료와 관련하여 보다 자세한 내용이나 취재를 원하시면
 국토교통부 주택정책과 임유현 사무관(☎ 044-201-4129),
 노정호 주무관(☎ 044-201-3336)에게 연락주시기 바랍니다.

(단위 : 세대)

입주월	지역	단지명	합계	60㎡이하	60~85㎡	85㎡ 초과
1월	전국 합계		41,779	8,536	28,805	4,438
	수도권 소계		20,658	3,101	15,772	1,785
	서울	강서구 화곡동 넥스트뷰	24	24	-	-
	서울	동대문구 답십리동 답십리 파크자이	802	656	146	-
	서울	성북구 정릉동 길음뉴타운 롯데캐슬 골든힐스	399	136	263	-
	서울	은평구 진관동 은평뉴타운 은평스카이뷰 자이 A11블록	361	-	361	-
	서울	종로구 무악동 경희궁 롯데캐슬	195	71	100	24
	인천	중구 중산동 영종하늘도시 e편한세상 2차 A46	1,520	-	1,520	-
	경기	고양시 덕양구 주교동 우분투 포레스트 도시형생활주택	79	79	-	-
	경기	군포시 당동 덕산큐브 도시형생활주택	48	48	-	-
	경기	남양주시 지금동 다산지금 금강펜테리움 리버테라스 B4	944	-	944	-
	경기	남양주시 진건읍 다산진건 힐스테이트 진건 B9	1,283	-	1,283	-
	경기	남양주시 화도읍 녹촌리 라온프라이빗 1-1블록	373	128	245	-
	경기	남양주시 화도읍 녹촌리 라온프라이빗 1-2블록	469	217	252	-
	경기	남양주시 화도읍 녹촌리 라온프라이빗 2-1블록	283	95	188	-
	경기	남양주시 화도읍 녹촌리 라온프라이빗 3-1블록	356	130	226	-
	경기	남양주시 화도읍 녹촌리 라온프라이빗 4-1블록	520	189	331	-
	경기	수원시 권선구 호매실동 호매실 힐스테이트 18단지 C-5	800	-	320	480
	경기	수원시 영통구 망포동 수원 영통 아이파크캐슬 2블록	1,162	307	731	124
	경기	수원시 장안구 파장동 430-3외 6필지 대우연립	135	67	68	-
	경기	시흥시 정왕동 시흥배곧 B1블록 10년공공임대리츠	689	-	689	-
	경기	시흥시 정왕동 시흥배곧 B5블록 10년공공임대리츠	540	-	540	-
	경기	시흥시 정왕동 시흥배곧 중흥S클래스 B2블록	1,208	-	1,208	-
	경기	안양시 만안구 안양동 한양수자인 안양역	419	261	156	2
	경기	의왕시 삼동 의왕장안지구 파크 푸르지오 A3	1,068	-	1,068	-
	경기	의정부시 민락동 의정부민락2 B3블록 10년공공임대리츠	792	-	792	-
	경기	평택시 동삭동 평택동삭2 자이 더 익스프레스 3블록	2,324	693	1,450	181
	경기	평택시 세교동 힐스테이트3차 3-1블록	542	-	542	-
	경기	평택시 용이동 용죽지구 평택비전 지웰 푸르지오 2-2	717	-	639	78
	경기	하남시 풍산동 하남미사지구 A32블록 신안인스빌	734	-	390	344
	경기	하남시 풍산동 하남미사지구 A33블록 제일풍경채	726	-	388	338
	경기	화성시 동탄면 화성동탄2 반도유보라 아이비파크 7.0 C5BL	710	-	496	214
	경기	화성시 동탄면 화성동탄2 A35블록 중흥S클래스	436	-	436	-
지방 소계		21,121	5,435	13,033	2,653	
부산	강서구 명지동 부산명지 C2블록 사랑으로 부영	1,210	-	-	1,210	
부산	강서구 대저1동 1723-4외 2필지 (주택명미정)	47	28	19	-	

입주월	지역	단지명	합계	60㎡이하	60~85㎡	85㎡ 초과
	부산	기장군 정관읍 예림리 509 외 1필지 에코펠리시아	98	-	98	-
	부산	남구 대연동 1764-6 외2 대연아이홈	48	-	48	-
	부산	동래구 온천동 440-24 외 4필지 동백그린숲	54	54	-	-
	부산	부산진구 양정동 271-9 외 5필지 양정퀵스 W에디션	60	60	-	-
	부산	서구 서대신동1가 34-2 외6 대신 에코펠리스	85	17	68	-
	부산	연제구 연산동 705-5 외 2필지 연산역이즈	102	102	-	-
	부산	영도구 동삼동 550-20 외 1필지 동삼비룡벨로스테라	44	14	30	-
	대구	달서구 대곡동 대구대곡2 S블록 10년공공임대리츠	1,124	944	180	-
	광주	남구 임암동 광주효천1 B1블록 중흥S클래스	832	-	832	-
	광주	남구 임암동 광주효천1 B3블록 중흥S클래스	695	-	695	-
	광주	북구 운암동 운암2차 남양휴튼	179	44	135	-
	광주	광산구 광주하남 A-1블록 행복주택	300	300	-	-
	대전	서구 탄방동 수팰리스 도시형생활주택	66	66	-	-
	울산	북구 송정동 울산송정지구 B2블록 한양수자인	468	-	468	-
	울산	울주군 삼남면 신화리 KTX 울산역세권 금아드림팰리스	299	-	259	40
	울산	울주군 언양읍 언양송대지구 KTX 울산역 양우내안에 B4	1,715	-	1,715	-
	세종	행정중심복합도시 1-1생활권 세종파라곤 L1블록	998	270	430	298
	세종	행정중심복합도시 1-1생활권 힐데스하임 2차 L10블록	345	-	-	345
	세종	행정중심복합도시 3-1 M5블록 10년공공임대리츠	1,438	1,438	-	-
	강원	강릉시 유천동 유천 더 테라스 아리스타	131	2	64	65
	강원	동해시 발한동 동해 KD아람채	486	-	486	-
	강원	원주시 지정면 가곡리 원주기업도시 4-1,2 EG the1 1차	1,430	470	880	80
	충남	논산시 내동 논산내동2 힐스테이트 자이 논산 C1	770	-	770	-
	충남	천안시 서북구 성거읍 신월리 직산역 한화 꿈에그린	416	224	192	-
	전북	익산시 부송동 익산 라온 프라이빗 1단지	112	-	112	-
	전북	익산시 부송동 익산 라온 프라이빗 2단지	144	-	144	-
	전북	전주시 덕진구 만성동 전주만성 B1 시티프라디움	625	-	625	-
	전북	전주시 덕진구 우아동 3가 e편한세상 우아	750	162	588	-
	전남	순천시 용당동 646 외 48필지 덕진 순천의 봄	749	588	161	-
	경북	경주시 현곡면 하구리 경주현곡지구 2차 푸르지오 B1	1,671	-	1,510	161
	경북	구미시 산동면 확장단지 6블록 쌍용에가 더파크	757	-	631	126
	경북	칠곡군 왜관읍 왜관리 태왕아너스 아파트	728	-	728	-
	경북	포항시 북구 우현동 우방아이유셀 센트럴	478	-	478	-
	경남	남해군 남해읍 북변리 475-2외 2필지 더나눔아파트	45	1	40	4
	경남	사천시 용강동 사천 용강 정우하이뷰	84	70	14	-
	경남	양산시 교동 월드메르디앙 에뜨젠 1단지	164	97	67	-
	경남	양산시 교동 월드메르디앙 에뜨젠 2단지	124	124	-	-
	제주	서귀포시 강정동 코아루 2차	60	-	60	-
	제주	서귀포시 대정읍 보성리 제주 영어교육도시 꿈에그린	268	-	-	268
	제주	서귀포시 서호동 제주혁신 A4 행복주택	200	200	-	-

입주월	지역	단지명	합계	60㎡이하	60~85㎡	85㎡ 초과
	제주	서귀포시 안덕면 화순리 어반아르떼	72	-	72	-
	제주	제주시 도남동 해모로 리치힐	426	30	340	56
	제주	제주시 아라일동 벽강하이본빌 6차	56	-	56	-
	제주	제주시 외도일동 해밀마루 도시형생활주택	130	130	-	-
	제주	제주시 조천읍 조천리 3203-45 외 1필지	38	-	38	-
	전국 합계		44,461	13,519	28,419	2,523
	수도권 소계		25,908	8,288	15,969	1,651
2월	서울	강남구 개포동 래미안 블레스티지	1,957	367	885	705
	서울	강동구 길동 387-4 길동 다성이즈빌	50	50	-	-
	서울	노원구 공릉동 서울공릉 행복주택	100	100	-	-
	서울	마포구 창전동 마포 웨스트리버 태영 데시앙	276	38	220	18
	서울	서초구 방배동 방배 마에스트로	118	118	-	-
	서울	성북구 길음동 래미안 길음 센터피스	2,352	2,225	89	38
	서울	성북구 석관동 래미안 아트리치	1,091	704	344	43
	서울	송파구 오금동 송파 두산위브	269	215	54	-
	서울	양천구 신정동 목동파크자이	356	-	347	9
	서울	영등포구 신길동 신길 뉴타운 I PARK	612	372	240	-
	서울	은평구 응암동 백련산파크자이	678	421	257	-
	인천	남동구 간석동 한신더휴	643	203	440	-
	인천	남동구 서창동 인천서창 2지구 꿈에그린 13블록	1,212	-	1,212	-
	인천	서구 청라동 청라지구 한양수자인 레이크블루 A5	1,534	151	1,379	4
	인천	중구 운남동 영종하늘도시 푸르지오 자이 A27	1,604	-	1,604	-
	경기	고양시 덕양구 행신동 고양행신2 A-4 행복주택	276	276	-	-
	경기	고양시 덕양구 향동동 고양향동 리슈빌 B-1블록	969	-	969	-
	경기	고양시 일산서구 대화동 킷엑스 꿈에그린	1,100	-	818	282
	경기	부천시 옥길동 부천옥길 A4블록 행복주택	270	270	-	-
	경기	시흥시 대야동 시흥은계 B2블록 공공분양	835	-	835	-
	경기	오산시 세교동 오산세교2 A-7블록 행복주택	1,136	1,136	-	-
	경기	오산시 청학동 오산청학 H-1블록 행복주택	178	178	-	-
	경기	용인시 수지구 신봉동 동도센트리움	184	50	134	-
	경기	용인시 처인구 김장량 H-1블록 행복주택	70	70	-	-
	경기	용인시 처인구 역북동 신원 아침도시	452	282	170	-
	경기	의왕시 학의동 의왕백운 효성해링턴플레이스 B블록	958	-	778	180
	경기	의왕시 학의동 의왕백운 효성해링턴플레이스 C1블록	534	-	480	54
	경기	의왕시 학의동 의왕백운 효성해링턴플레이스 C2블록	182	-	130	52
	경기	의왕시 학의동 의왕백운 효성해링턴플레이스 C3블록	220	-	168	52
	경기	의왕시 학의동 의왕백운 효성해링턴플레이스 C4블록	586	-	520	66
	경기	평택시 용이동 용죽지구 비전 레이크 푸르지오 A2-1BL	621	-	473	148
	경기	평택시 죽백동 평택소사벌 A-6블록 행복주택	840	840	-	-
경기	화성시 기산동 신동탄 SK VIEW Park3 뉴스테이	1,086	222	864	-	

입주월	지역	단지명	합계	60㎡이하	60~85㎡	85㎡ 초과
	경기	화성시 동탄면 화성동탄2 힐스테이트 A42	1,479	-	1,479	-
	경기	화성시 동탄면 화성동탄2 A73블록 사랑으로 부영	1,080	-	1,080	-
	지방 소계		18,553	5,231	12,450	872
	부산	강서구 명지동 부산명지 e편한세상	377	-	-	377
	부산	금정구 서동 203-14 외 1필지 서동트레비앙	51	51	-	-
	부산	금정구 장전동 607-7외 1필지 장전허브팰리스	116	38	78	-
	부산	기장군 정관읍 부산정관 A4블록 행복주택	856	856	-	-
	부산	부산진구 개금동 개금역 유창 아이리치	78	39	39	-
	부산	동래구 낙민동 부산 동래 꿈에그린	732	-	732	-
	부산	동래구 명륜동 명륜자이	671	235	436	-
	부산	동래구 온천동 한진스카이뷰	141	-	141	-
	부산	사상구 모라동 구남역 동원로알듀크	498	-	498	-
	부산	수영구 광안동 165-9 (주택명미정)	33	33	-	-
	부산	사하구 하단동 511-24 (주택명미정)	56	56	-	-
	부산	영도구 동삼동 550-20 외 1필지 동삼비룡벨로스텔라	44	14	30	-
	부산	연제구 연산동 684-2 외 7필지 어반힐즈	64	64	-	-
	부산	해운대구 반여동 더샵 센텀그린	464	220	244	-
	부산	해운대구 우동 동백 두산위브더제니스	353	-	353	-
	대구	수성구 대흥동 수성 알파시티 G1 동화아이위시 14B	698	209	489	-
	광주	광산구 도산동 송정 KTX 2차 우방아이유셀	591	-	591	-
	광주	광산구 송정동 248 송정역 숲안에 2차	147	-	147	-
	광주	광산구 쌍암동 힐스테이트 리버파크	1,111	-	921	190
	광주	남구 주월동 영구임대	288	288	-	-
	울산	북구 송정동 울산송정 B8블록 한라비발디 캠퍼스	676	-	676	-
	세종	행정중심복합도시 4-1생활권 P1구역 캐슬 파밀리에 디아트 L2블록	592	350	242	-
	강원	강릉시 주문진읍 주문리 329-19외 20필지 품림아이원 하버뷰	177	104	73	-
	강원	속초시 조양동 속초 KCC 스위트	847	263	584	-
	충북	청주시 흥덕구 청주테크노폴리스 A3BL 우방아이유셀 2단지	424	-	424	-
	충북	충주시 중앙탑면 용전리 충주기업도시 코아루 더 테라스 공동5	170	-	170	-
	충남	아산시 법곡동 성우더파크 2차	369	248	121	-
	충남	천안시 동남구 봉명동 204-3 외 0필지	459	281	178	-
	전북	김제시 옥산동 김제 하우스디	248	-	248	-
	전북	익산시 부송동 코아루 디펠리체	169	169	-	-
	전북	전주시 덕진구 송천동2가 00부대 이전부지 에코시티 데시앙 2차 12블록	708	116	592	-
	전북	전주시 덕진구 송천동2가 00부대 이전부지 에코시티 데시앙 2차 7블록	643	145	274	224
	전북	전주시 덕진구 송천동2가 00부대 이전부지 에코시티 13블록 KCC스위첸	948	250	698	-
	전남	장성군 영천지구 영구임대(공공실버)	150	150	-	-
	경북	구미시 산동면 신당리 확장단지 15블록 골드클래스 2차	615	290	325	-
	경북	안동시 용상동 안동 용상 화성파크드림	240	98	138	4
	경북	영천시 완산동 영천 완산 미소지움 2차	773	-	710	63

입주월	지역	단지명	합계	60㎡이하	60~85㎡	85㎡ 초과
	경북	예천군 호명면 경북도청이전신도시 동일스위트 B-2BL	1,499	-	1,499	-
	경남	김해시 부원동 김해 부원역 그린코아 더센텀	390	-	384	6
	경남	양산시 덕계동 724-1외 1 (주택명미정)	75	52	23	-
	경남	창원시 마산합포구 현동지구 A-3블록 공공분양	434	434	-	-
	경남	창원시 성산구 안민동 위드필하임	172	172	-	-
	경남	창원시 진해구 진해남문 A2-1블록 남문하우스디	299	-	299	-
	제주	서귀포시 동홍동 해밀타운 연립주택	48	-	48	-
	제주	서귀포시 동홍동 1085-1 외 1필지 동홍동 포스트1차	29	-	29	-
	제주	서귀포시 안덕면 동광리 마마뜰 노블레스	30	6	16	8
3월	전국 합계		38,492	9,871	26,943	1,678
	수도권 소계		19,232	3,661	14,517	1,054
	서울	강동구 길동 456-4 길동 다성이즈빌	105	105	-	-
	서울	강서구 염창동 e편한세상 염창	499	206	293	-
	서울	구로구 항동 공공주택지구 3단지	1,170	836	334	-
	서울	동대문구 용두동 청계한양 아이클래스	96	96	-	-
	인천	연수구 동춘동 동춘1구역 송도 동일하이빌 파크레인 10블록	1,180	-	1,030	150
	인천	중구 중산동 영종지구 한신더휴 스카이파크 A59	562	562	-	-
	경기	남양주시 지금동 다산지금 B5 반도유보라 메이플타운 2.0	1,261	-	1,261	-
	경기	수원시 영통구 망포동 아이파크캐슬 1블록	1,783	452	1,151	180
	경기	수원시 영통구 원천동 도시형생활주택	258	258	-	-
	경기	안양시 동안구 호계동 평촌 더샵 아이파크	1,174	453	688	33
	경기	양주시 옥정동 e편한세상 양주3차 옥정택지개발 A-15블록	1,566	-	1,566	-
	경기	용인시 기흥구 영덕동 효성해링턴 플레이스	1,679	-	1,644	35
	경기	용인시 기흥구 중동 용인 하우스디 동백 카바나 A3	284	-	284	-
	경기	용인시 수지구 풍덕천동 용인 수지 파크 푸르지오	430	325	105	-
	경기	용인시 처인구 용인고림지구 2차 양우내안에 에듀퍼스트	1,098	-	1,098	-
	경기	의정부시 신곡동 e편한세상 추동공원	1,561	368	1,188	5
	경기	평택시 비전동 평택소사벌 B-1 푸르지오	566	-	566	-
	경기	화성시 동탄면 화성동탄2 동원로알듀크 A43	761	-	761	-
	경기	화성시 동탄면 화성동탄2 더샵 레이크 에듀타운 A67	1,538	-	1,538	-
	경기	화성시 동탄면 화성동탄2 A100블록 아이파크	510	-	173	337
	경기	화성시 동탄면 화성동탄2 A99블록 아이파크	470	-	156	314
	경기	화성시 영천동 화성동탄2 금호어울림 레이크 2차	681	-	681	-
	지방 소계		19,260	6,210	12,426	624
	부산	남구 대연동 대연자이	965	697	268	-
	부산	남구 용호동 370-21 외 1필지 (주택명 미정)	27	15	12	-
	부산	사하구 괴정동 어반 푸르지오	152	95	57	-
	부산	사하구 하단동 511-24 (주택명 미정)	56	56	-	-
	부산	수영구 광안동 165-9 (주택명 미정)	33	33	-	-
부산	수영구 광안동 89-1 디아리더스	42	42	-	-	

입주월	지역	단지명	합계	60㎡이하	60~85㎡	85㎡ 초과
	부산	연제구 연산동 부산 연산 더샵	1,071	273	798	-
	부산	연제구 연산동 704-9 외 2필지 더라임시티뷰	87	87	-	-
	대구	달서구 대곡동 대구대곡2 A블록 행복주택, 국민임대	810	810	-	-
	대전	동구 산성동 120-15 유등천 모아미래도 리버뷰	237	81	156	-
	울산	남구 달동 울산남구 H-1BL 행복주택	100	100	-	-
	울산	북구 송정동 울산송정 B5 반도유보라 아이비파크	1,162	-	1,162	-
	울산	북구 송정동 울산송정 B4블록 제일풍경채	766	-	766	-
	울산	울주군 웅촌면 곡천리 울산웅촌 국민임대1	300	300	-	-
	세종	행정중심복합도시 2-1생활권 지웰 푸르지오 H1	190	-	190	-
	세종	행정중심복합도시 3-2생활권 신동아 파밀리에 4차 M1	713	431	282	-
	강원	강릉시 사천면 사천진리 플라주메종	165	165	-	-
	강원	강릉시 송정동 한신 더휴	353	-	353	-
	강원	강릉시 회산동 한신 더휴	410	-	410	-
	강원	양양군 강현면 물치리 양양강선물치 우미린 디오션 2BL	190	-	190	-
	강원	원주시 반곡동 강원원주혁신도시 B-1블록	855	-	855	-
	강원	원주시 일산동 두진하트리움시티	509	213	296	-
	강원	원주시 흥업면 매지리 남원주 동양엔파트 에듀시티	881	463	385	33
	충북	제천시 천남동 제천 신원아침도시 더 퍼스트	492	81	411	-
	충북	증평군 증평읍 송산리 대광로제비앙 B-2BL	702	-	702	-
	충북	청주시 상당구 평촌동 도시개발구역 3블록 하트리움	600	-	600	-
	충남	서산시 석림동 서산 센트럴 코아루	337	-	333	4
	충남	태안군 태안읍 남문리 미소지움	498	106	392	-
	전북	전주시 덕진구 반월동 전주반월2 국민임대, 영구임대	842	842	-	-
	전북	전주시 덕진구 송천동2가 oo부대 이전부지 에코시티 더샵 3차 11BL	644	146	274	224
	전남	목포시 산정동 근화 삼학베아채	78	-	78	-
	경북	경산시 중방동 임당역세권 공동 1블록 호반베르디움	587	144	443	-
	경북	김천시 부곡동 김천 센트럴 자이	930	221	658	51
	경북	포항시 북구 죽도동 646-12외 2필지 동부이끌림	97	-	97	-
	경남	김해시 진영읍 진영리 김해진영2지구 중흥S클래스 에코시티 B1	1,521	-	1,257	264
	경남	김해시 외동 산33-1 외 9필지 협성엘리시안	942	273	669	-
	경남	밀양시 가곡동 474-25 (주택명 미정)	26	-	26	-
	경남	밀양시 하남읍 수산리 사랑채뷰 아파트 2차	96	-	96	-
	경남	진주시 충무공동 경남진주혁신도시 휴앤인 엘리시움 C-1블록	190	-	142	48
	경남	창원시 진해구 진해석동2 A-4BL 행복주택	460	460	-	-
	제주	제주시 삼도1동 행복주택	26	26	-	-
	제주	제주시 초천읍 함덕 행복주택	48	48	-	-
	제주	제주시 삼양2동 2179-9 (주택명미정)	24	-	24	-
	제주	서귀포시 동홍동 112-1외 1필지 동홍 위더스빌 31차	46	2	44	-