
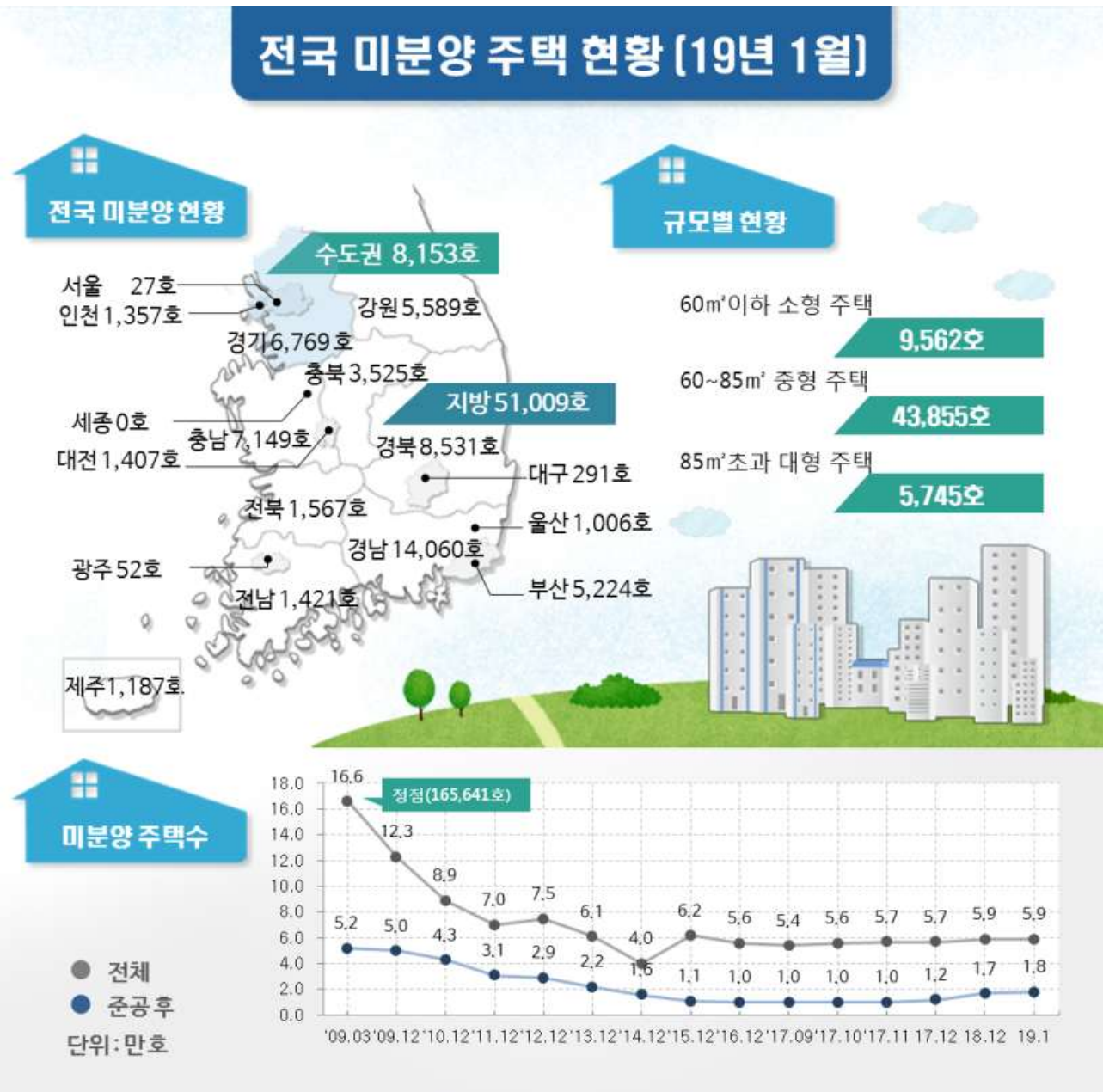
 국토교통부  주거복지로드맵	<h1>보도자료</h1>	
	배포일시	2019. 2. 27.(수) 총 4매(본문2, 붙임2)
담당부서: 주택정책과	담당자:	• 과장 김영국, 사무관 유용일, 주무관 이진용 • ☎ (044) 201-4089, 3333
보도일시	2019년 2월 28일(목) 조간부터 보도하여 주시기 바랍니다. ※ 통신·방송·인터넷은 2.27(수) 11:00 이후 보도 가능	

1월말 전국 미분양 59,162호, 전월대비 0.6% (324호) 증가 준공 후 미분양(17,981호)은 전월대비 7.4% (1,243호) 증가



□ 국토교통부(장관 김현미)는 1월말 기준으로 전국의 미분양 주택이 전월(58,838호) 대비 0.6%(324호) 증가한 총 59,162호로 집계되었다고 밝혔다.

* '18.10월 60,502호 → '18.11월 60,122호 → '18.12월 58,838호 → '19.1월 59,162호

○ 준공 후 미분양은 1월말 기준으로 전월(16,738호)대비 7.4%(1,243호) 증가한 총 17,981호로 집계되었다.

* '18.10월 15,711호 → '18.11월 16,638호 → '18.12월 16,738호 → '19.1월 17,981호

□ 지역별로 전체 미분양 물량을 보면, 수도권 미분양은 8,153호로, 전월(6,319호) 대비 29.0%(1,834호) 증가하였고,

○ 지방은 51,009호로, 전월(52,519호) 대비 2.9%(1,510호) 감소하였다.

* 신규 등 증가분 : '18.12월 2,167호 → '19.1월 3,889호(수도권 2,037호, 지방 1,852호)

** 기존 미분양 해소분 : '18.12월 3,451호 → '19.1월 3,565호(수도권 203호, 지방 3,362호)

□ 규모별로 전체 미분양 물량을 보면, 85㎡ 초과 중대형 미분양은 전월(5,388호)대비 6.6%(357호) 증가한 5,745호로 집계되었고, 85㎡ 이하는 전월(53,450호) 대비 0.1%(33호) 감소한 53,417호로 나타났다.

□ 이 같은 전국 미분양 주택 현황은 국토교통부 국토교통통계누리(<http://stat.molit.go.kr>)에서 확인할 수 있다.



이 보도자료와 관련하여 보다 자세한 내용이나 취재를 원하시면 주택정책과 유용일 사무관(☎ 044-201-4089), 이진용 주무관(☎ 044-201-3333)에게 연락주시기 바랍니다.

참고 1

'19. 1월말 기준 전국 미분양 주택 현황

(단위 : 호)

구 분	'11.12	'12.12	'13.12	'14.12	'15.12	'16.12	'17.12	'18.12	'19.1	전월대비	
										증감	증감율
계	69,807	74,835	61,091	40,379	61,512	56,413	57,330	58,838	59,162	324	0.6
수도권	27,881	32,547	33,192	19,814	30,637	16,689	10,387	6,319	8,153	1,834	29.0
서울	1,861	3,481	3,157	1,356	494	274	45	27	27	-	-
인천	3,642	4,026	5,275	3,735	4,206	3,053	1,549	1,324	1,357	33	2.5
경기	22,378	25,040	24,760	14,723	25,937	13,362	8,793	4,968	6,769	1,801	36.3
지 방	41,926	42,288	27,899	20,565	30,875	39,724	46,943	52,519	51,009	△ 1,510	△ 2.9
부산	4,193	5,784	4,259	2,060	1,290	1,171	1,920	4,153	5,224	1,071	25.8
대구	8,672	3,288	1,234	1,013	2,396	915	126	362	291	△ 71	△ 19.6
광주	784	3,348	323	247	735	554	707	58	52	△ 6	△ 10.3
대전	1,557	1,441	1,146	444	1,243	644	759	1,183	1,407	224	18.9
울산	3,510	3,659	3,310	258	437	481	855	997	1,006	9	0.9
강원	2,244	4,421	3,055	3,054	1,876	3,314	2,816	5,736	5,589	△ 147	△ 2.6
충북	1,031	585	599	931	3,655	3,989	4,980	4,560	3,525	△ 1,035	△ 22.7
충남	7,471	2,942	3,566	2,838	9,065	9,323	11,283	7,763	7,149	△ 614	△ 7.9
세종	-	-	54	433	16	-	-	-	-	-	-
전북	355	629	1,470	1,197	1,227	2,382	1,881	1,607	1,567	△ 40	△ 2.5
전남	1,527	2,478	1,981	2,981	1,608	1,245	627	1,663	1,421	△ 242	△ 14.6
경북	4,110	3,201	1,405	2,023	3,802	7,421	7,630	8,995	8,531	△ 464	△ 5.2
경남	6,375	9,558	4,909	2,962	3,411	8,014	12,088	14,147	14,060	△ 87	△ 0.6
제주	97	954	588	124	114	271	1,271	1,295	1,187	△ 108	△ 8.3

참고 2

'19. 1월말 기준 전국 준공후 미분양 주택 현황

(단위 : 호, %)

구 분	'11.12	'12.12	'13.12	'14.12	'15.12	'16.12	'17.12	'18.12	'19.1	전월대비	
										증감	증감율
계	30,881	28,778	21,751	16,267	10,518	10,011	11,720	16,738	17,981	1,243	7.4
수도권	9,972	15,901	12,613	10,184	6,570	4,821	2,820	2,803	2,981	178	6.4
서울	1,000	1,092	558	303	152	75	22	19	19	-	-
인천	735	2,464	2,820	2,261	2,005	1,283	921	449	448	△1	△0.2
경기	8,237	12,345	9,235	7,620	4,413	3,463	1,877	2,335	2,514	179	7.7
지 방	20,909	12,877	9,138	6,083	3,948	5,190	8,900	13,935	15,000	1,065	7.6
부산	1,323	873	1,019	478	499	247	251	578	606	28	4.8
대구	5,686	2,093	629	129	-	-	67	97	90	△7	△7.2
광주	249	121	118	218	215	227	259	41	40	△1	△2.4
대전	231	703	576	401	163	228	174	241	213	△28	△11.6
울산	2,786	1,729	557	151	60	14	21	118	215	97	82.2
강원	1,367	2,054	1,515	950	878	1,085	596	733	819	86	11.7
충북	909	585	314	229	246	621	730	1,625	1,535	△90	△5.5
충남	3,040	1,841	829	256	280	563	2,339	3,503	3,014	△489	△14.0
세종	-	-	-	-	-	-	-	-	-	-	-
전북	346	162	607	652	347	752	816	966	972	6	0.6
전남	974	691	681	969	578	452	350	798	718	△80	△10.0
경북	2,569	962	410	356	184	362	1,434	2,112	3,045	933	44.2
경남	1,341	880	1,454	1,200	478	549	1,333	2,373	3,030	657	27.7
제주	88	183	429	94	20	90	530	750	703	△47	△6.3