
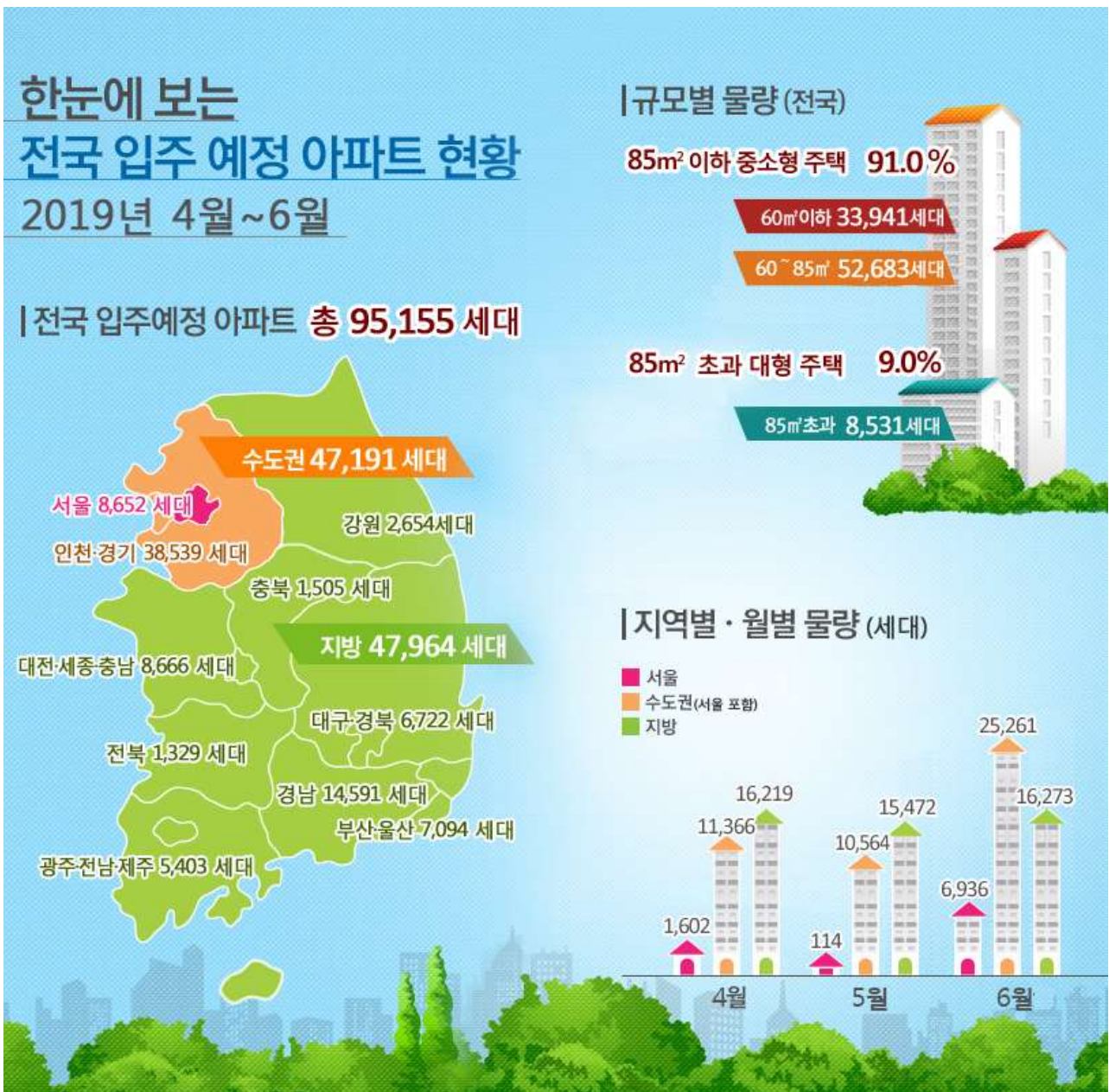
		보 도 자 료		
		배포일시 2019. 3. 21(목) 총 7매(본문3)		
담당 부서	주택정책과	담당자	과장 이명섭, 사무관 임유현, 주무관 노정호 ☎ (044) 201-4129, 3336	
	공공주택총괄과	담당자	과장 이병훈, 사무관 김수영 ☎ (044) 201-4518	
보 도 일 시		2019년 3월 22일(금) 석간부터 보도하여 주시기 바랍니다. ※ 통신·방송·인터넷은 3.22(금) 06:00 이후 보도 가능		

'19년 4월 ~ 6월 전국 아파트 95,155세대 입주 예정



- 국토교통부(장관 김현미)에 따르면, '19.4월부터 '19.6월까지(3개월간) 전국 입주예정아파트는 전년동기(10.8만세대) 대비 **11.9% 감소한 95,155세대**('19.4 ~ '19.6월, 조합 물량 포함)로 집계되었으며,
- 지역별로는 수도권 **47,191세대**(전년동기 대비 10.7% 감소, 5년 평균 대비 18.4% 증가), 지방 **47,964세대**(전년동기 대비 13.0% 감소, 5년 평균 대비 0.2% 감소)가 각각 입주하는 것으로 조사되었다.

< 지역별 · 월별 아파트 입주예정물량(세대) >

구 분	합계	'19.4월	'19.5월	'19.6월
전 국	95,155	27,585	26,036	41,534
수도권	47,191	11,366	10,564	25,261
(서울)	8,652	1,602	114	6,936
지 방	47,964	16,219	15,472	16,273

* 공공사업자와 주택협회의 확인을 거쳐 집계한 것으로, 개별 사업장의 사정에 따라 입주 시기 · 물량 등이 일부 변경될 수 있음

□ 세부 입주물량을 보면,

- 수도권은 '19.4월 용인신갈(1,597세대), 시흥은계(1,445세대) 등 **11,366세대**, '19.5월 수원광교(2,231세대), 시흥배곧(1,089세대) 등 **10,564세대**, '19.6월 안산단원(4,030세대), 평택소사2(3,240세대) 등 **25,261세대**가 입주할 예정이며,
- 지방은 '19.4월 경북구미(3,880세대), 김해선천(3,435세대) 등 **16,219세대**, '19.5월 강원원주(1,716세대), 부산수영(1,245세대) 등 **15,472세대**, '19.6월 창원중동(2,867세대), 세종시(2,456세대) 등 **16,273세대**가 입주할 예정으로 조사되었다.

< 주요 지역별 아파트 입주예정물량 >

구분	지역명(세대수)	
'19년 4월	공공	시흥은계(1,445), 남양주별내(1,220), 양천신정3(499), 서울은평(350)
	민간	용인신갈(1,597), 화성동탄2(1,194), 시흥목감(968), 대구매천(1,602) 경북구미(3,880), 김해선천(3,435), 진주초장(1,070), 청주가경(905)
'19년 5월	공공	김해울하2(2,445), 화성동탄2(820), 대구연경(600), 세종서창(450)
	민간	수원광교(2,231), 시흥배곧(1,089), 용인동천(1,057), 인천연수(1,023), 강원원주(1,716), 부산수영(1,245), 광주호천1(1,164), 광주산수(1,074)
'19년 6월	공공	아산탕정(1,146), 남양주장현(870), 화성동탄2(856), 대전봉산(578)
	민간	안산단원(4,030), 평택소사2(3,240), 용인성북(2,356), 다산지금(2,104) 서울강동(1,900), 창원중동(2,867), 세종시(2,456), 전주호천(1,120)

□ 주택 규모별로는 60㎡이하 33,941세대, 60~85㎡ 52,683세대, 85㎡초과 8,531세대로, 85㎡이하 중소형주택이 전체의 91.0%를 차지하여 중소형주택의 입주물량이 많은 것으로 조사되었다.

○ 주체별로는 민간 82,127세대, 공공 13,028세대로 각각 조사되었다.

< 규모별 · 주체별 아파트 입주예정물량(세대) >

구 분	합 계	규모별			주체별	
		60㎡이하	60~85㎡	85㎡초과	공공	민간
전 국	95,155	33,941	52,683	8,531	13,028	82,127
수도권	47,191	20,029	22,701	4,461	7,008	40,183
(서울)	8,652	5,569	2,620	463	1,146	7,506
지방	47,964	13,912	29,982	4,070	6,020	41,944

【붙임】 '19.4월 ~ '19.6월 입주예정 아파트 단지 현황



이 보도자료와 관련하여 보다 자세한 내용이나 취재를 원하시면
 국토교통부 주택정책과 임유현 사무관(☎ 044-201-4129),
 노정호 주무관(☎ 044-201-3336)에게 연락주시기 바랍니다.

(단위 : 세대)

입주월	지역	단지명	합계	60㎡이하	60~85㎡	85㎡ 초과
4월	전국 합계		27,585	11,035	15,632	918
	수도권 소계		11,366	7,183	4,171	12
	서울	강동구 길동 디앤써밋 도시형생활주택	40	40	0	0
	서울	동대문구 답십리동 보광타워 도시형생활주택	160	160	0	0
	서울	성동구 상왕십리동 청계 센트럴 큐브 도시형생활주택	75	75	0	0
	서울	양천구 신정3지구 A6블록 행복주택	499	499	0	0
	서울	은평구 편익시설용지 2-14블록 행복주택	350	350	0	0
	서울	용산구 효창동 롯데캐슬 센터포레	478	260	206	12
	인천	연수구 동춘동 동춘2구역 행복한마을 서해그랑블 3블록	334	315	19	0
	경기	김포시 걸포동 걸포2지구 걸포북변역 우방아이유셀 2BL	540	0	540	0
	경기	남양주시 별내면 남양주별내 행복주택리츠 A1-2	1,220	850	370	0
	경기	수원시 팔달구 인계동 한양수자인	279	184	95	0
	경기	수원시 영통구 수원광교 공공실버 (영구임대)	152	152	0	0
	경기	시흥시 대야동 시흥은계 A-2블록 국민임대 및 영구임대	1,445	1,445	0	0
	경기	시흥시 조남동 시흥목감지구 B9블록 호반베르디움	968	0	968	0
	경기	안성시 공도읍 진사리 116-2 안성공도 수창해뜨레 스테이원	213	175	38	0
	경기	안양시 동안구 호계동 대성유니드	203	203	0	0
	경기	용인시 기흥구 신갈동 신흥덕 롯데캐슬 레이시티	1,597	1,092	505	0
	경기	의왕시 학의동 의왕백운 골드클래스 A-3블록	420	402	18	0
	경기	의정부시 용현동 베르우스엠 도시형생활주택	201	201	0	0
	경기	의정부시 의정부동 승윤노블리안시티II 도시형생활주택	261	261	0	0
	경기	평택시 용이동 평택웅죽지구 비전 지웰 테라스 공동5 도시형생활주택	218	0	218	0
	경기	하남시 덕풍동 덕풍역 파크 어울림	383	383	0	0
	경기	화성시 동탄면 화성동탄2 A68 증흥S클래스	1,194	0	1,194	0
	경기	화성시 송산면 사강리 영도 엘리시아	136	136	0	0
	지방 소계		16,219	3,852	11,461	906
	부산	강서구 대저1동 2388-17 외 4필지 센트럴타워	77	42	34	1
	부산	부산진구 개금동 523-27 (주택명미정)	121	45	76	0
	부산	부산진구 당감동 서면2차 봄여름가을겨울	535	107	428	0
	부산	부산진구 범천동 범내골역 SJ파베르 도시형생활주택	112	112	0	0
	부산	부산진구 부암동 680-18 외 3필지 루미랑스	42	0	42	0
	부산	부산진구 전포동 193-33 외 3필지 (주택명미정)	36	36	0	0
	부산	사하구 괴정동 890-4 괴정헤네스타워	42	0	42	0
부산	사상구 괘법동 524-17 외 4필지 (주택명미정)	64	28	36	0	
부산	수영구 남천동 정원센텀뷰 남천	99	0	99	0	
부산	영도구 남항동1가 86 외 5필지 더킹패로스	83	0	83	0	
부산	영도구 대교동1가 129-2외 5필지 한우리6차	56	42	14	0	
대구	북구 매천동 매천지구 북대구 한신더휴 A1블록	919	0	730	189	
대구	북구 매천동 매천지구 북대구 한신더휴 A2블록	683	0	649	34	

입주월	지역	단지명	합계	60㎡이하	60~85㎡	85㎡ 초과	
	광주	광산구 비아동 첨단 금호어울림 더 테라스	460	0	460	0	
	대전	서구 용문동 213-6 외1필지 현대에코타운	28	0	28	0	
	울산	남구 신정동 센트럴하임	77	0	77	0	
	울산	북구 산하동 강동산하 블루마시티 KCC스위첸 44B	582	0	537	45	
	강원	동해시 동회동 동해 북삼2차 웰메이드타운	260	0	241	19	
	충북	청주시 흥덕구 가경동 가경홍골지구 청주가경 I PARK A1	905	240	565	100	
	충남	보령시 명천택지개발지구 B-3블록 에미지1차	480	0	480	0	
	충남	천안시 동남구 유량동 260-14 학산파크뷰 도시형생활주택	72	0	72	0	
	충남	천안시 서북구 직산읍 삼은리 771-1 직산 한양수자인	333	203	130	0	
	전북	순창군 순창읍 남계리 순창 미르채	75	0	75	0	
	전남	순천시 조례동 영무 예다음	310	0	310	0	
	경북	구미시 공단동 강변뉴타운 효성해링턴 플레이스	528	106	422	0	
	경북	구미시 도량동 롯데캐슬 골드파크	1,260	76	1,042	142	
	경북	구미시 산동면 국가산단 확장단지 호반베르디움 엘리트시티	2,092	2,092	0	0	
	경남	김해시 외동 협성 엘리시안	942	273	669	0	
	경남	김해시 주촌면 선천지구 센텀 두산위브더제니스 28	3,435	450	2,820	165	
	경남	밀양시 내이동 e편한세상 밀양강	441	0	414	27	
	경남	진주시 초전동 진주초장1지구 힐스테이트	1,070	0	886	184	
	전국 합계		26,036	8,290	14,424	3,322	
	수도권 소계		10,564	2,916	5,583	2,065	
5월	서울	종랑구 상봉동 베스트원	114	114	0	0	
	인천	부평구 산곡동 부평 살레 아넬리스 아파트	266	168	98	0	
	인천	연수구 동춘동 동춘1구역 연수 파크자이 7블록	1,023	0	933	90	
	경기	남양주시 지금동 다산지금지구 센트럴 에일린의뜰 B-2	759	0	759	0	
	경기	수원시 영통구 수원광교 C-2블록 중흥S클래스	2,231	0	935	1,296	
	경기	시흥시 은행동 시흥은계 북-1 호반 써밋플레이스	816	0	316	500	
	경기	시흥시 정왕동 시흥배곧 B6 대방노블랜드	1,089	1,089	0	0	
	경기	안성시 공도읍 양기리 서해 그랑블	976	622	354	0	
	경기	안성시 이양동 안성아양 B6블록 10년 공공임대	443	0	443	0	
	경기	용인시 기흥구 보라동 효성해링턴 플레이스	970	0	970	0	
	경기	용인시 수지구 동천동 동천2지구 동천자이 2차 A2	1,057	103	775	179	
	경기	화성시 동탄면 화성동탄2 A82블록 행복주택	820	820	0	0	
		지방 소계		15,472	5,374	8,841	1,257
	부산	금정구 장전동 온천장 해피투모로우	75	75	0	0	
	부산	남구 문현동 국제금융시티 베스트움	743	491	252	0	
	부산	동래구 온천동 금상두비앙 에코힐	219	95	124	0	
	부산	부산진구 전포동 전포 유림노르웨이숲	147	48	99	0	
	부산	사하구 장림동 리버팰리스	154	0	154	0	
	부산	수영구 망미동 SK VIEW 1단지	1,147	483	664	0	
	부산	수영구 망미동 SK VIEW 2단지	98	98	0	0	
부산	영도구 대교동1가 64-1 (주택명 미정)	68	0	68	0		
부산	중구 보수동3가 75-6 서원블루오션 F동	57	0	0	57		
부산	해운대구 송정동 199-3 외 1필지 (주택명 미정)	30	4	26	0		
대구	북구 사수동 대구금호 스타힐스테이 S1	591	0	341	250		

입주월	지역	단지명	합계	60㎡이하	60~85㎡	85㎡ 초과
	대구	북구 연경동 대구연경 A3블록 행복주택	600	600	0	0
	광주	남구 임암동 광주효천1 B2블록 시티프라디움	1,164	0	1,164	0
	광주	동구 산수동 무등산 그린웰 로제비앙	1,074	100	841	133
	광주	동구 용산동 광주 용산지구 계룡리슈빌 2블록	820	0	558	262
	광주	서구 쌍촌동 상무 한국아델리움	267	0	267	0
	대전	서구 둔산동 더프라임시티 도시형생활주택	187	187	0	0
	울산	울주군 삼남면 교동리 KTX신도시 동문굿모닝힐	503	0	489	14
	울산	남구 신정동 480-1 지움포유	48	0	48	0
	세종	세종시 행정중심복합도시 4-1생활권 M2블록 리슈빌수자인	784	0	477	307
	세종	세종시 조치원읍 서창리 세종서창 A-1블록 행복주택	450	450	0	0
	강원	속초시 동명동 562 외 2필지 (주택명 미정)	49	49	0	0
	강원	원주시 지정면 원주기업도시 3-1블록 호반베르디움	892	270	532	90
	강원	원주시 지정면 원주기업도시 3-2블록 호반베르디움	824	244	494	86
	강원	태백시 장성동 동아라이크텐	202	0	144	58
	충북	제천시 신월동 제천미니북합타운 B1블록 행복주택	420	420	0	0
	충남	아산시 법곡동 161-22 외20 성우 더파크2차	369	248	121	0
	전남	목포시 연산동 용해2지구 모아엘가 에듀파크 6-2	259	259	0	0
	경남	김해시 율하동 김해올하2 자이힐스테이트 B-1BL	1,245	0	1,245	0
	경남	김해시 율하동 김해올하2 A-3블록 행복주택	1,200	1,200	0	0
	경남	함양군 함양읍 교산리 웰가센트뷰	336	0	336	0
	경남	창녕군 창녕읍 말흘리 창녕코아루 더파크	391	53	338	0
	제주	서귀포시 대정읍 하모리 1221-1 외 3필지	59	0	59	0
	전국 합계		41,534	14,616	22,627	4,291
	수도권 소계		25,261	9,930	12,947	2,384
6월	서울	강동구 명일동 래미안 명일역 솔베뉴	1,900	1,443	445	12
	서울	관악구 봉천동 e편한세상 서울대입구	1,531	606	827	98
	서울	구로구 항동지구 4단지 도시형생활주택	297	297	0	0
	서울	동대문구 휘경동 SK VIEW	900	477	367	56
	서울	서초구 잠원동 래미안 리오센트	475	99	118	258
	서울	성북구 장위동 래미안 장위1	939	356	556	27
	서울	중구 신당동 171 신당 하나유보라 스테이	718	718	0	0
	서울	중구 신당동 KCC스위첸	176	75	101	0
	인천	연수구 송도국제도시 6,8공구 힐스테이트 레이크 송도 A11	886	0	644	242
	경기	가평군 가평읍 읍내리 608-5 가평청사 복합 행복주택	42	42	0	0
	경기	남양주시 다산지금지구 B6 신안인스빌 퍼스트리버	800	0	800	0
	경기	남양주시 다산지금지구 B7 금강펜테리움 리버테라스 2차	1,304	0	1,304	0
	경기	남양주시 진접읍 장현리 남양주장현5 2BL	870	870	0	0
	경기	성남시 하대원동 121-5 성남하대원 모듈러 행복주택	14	14	0	0
	경기	수원시 팔달구 인계동 인계리치안 도시형생활주택	180	180	0	0
	경기	안산시 단원구 원곡동 안산초지역 메이저타운푸르지오 에코단지	1,244	976	268	0
	경기	안산시 단원구 초지동 안산초지역 메이저타운푸르지오 파크단지	1,238	830	408	0
	경기	안산시 단원구 초지동 안산초지역 메이저타운푸르지오 메트로단지	1,548	1,132	416	0
	경기	용인시 수지구 성북동 성북역 롯데캐슬	2,356	0	2,027	329
	경기	용인시 처인구 남사면 아곡리 686 e편한세상 용인 파크카운티	75	0	0	75
경기	평택시 고덕면 고덕국제화계획 고덕파라곤 A-8	752	0	482	270	
경기	평택시 소사동 소사2지구 효성해링턴 플레이스 A1블록	710	0	706	4	
경기	평택시 소사동 소사2지구 효성해링턴 플레이스 A2블록	2,530	677	1,686	167	

입주월	지역	단지명	합계	60㎡이하	60~85㎡	85㎡ 초과
	경기	하남시 감일동 하남감일 스위트 B7블록	934	0	934	0
	경기	하남시 미사동 하남미사 C2블록 호반 써밋플레이스	846	0	0	846
	경기	화성시 동탄면 화성동탄2 A83블록 10년 공공임대리츠	856	498	358	0
	경기	화성시 봉담읍 와우리 한신더휴 에듀파크	1,140	640	500	0
	지방 소계		16,273	4,686	9,680	1,907
	부산	동래구 낙민동 온천천경동리인타워	310	0	310	0
	부산	동래구 온천동 부영효성해링턴플레이스	762	0	582	180
	부산	북구 구포동 구포2차 봄여름가을겨울	231	231	0	0
	부산	해운대구 송정동 137-7 (주택명미정)	32	32	0	0
	광주	동구 내남동 292 내남지구 1블록 진아리채	268	0	268	0
	광주	서구 화정동 엘리제 퍼스티지	218	0	146	72
	대전	서구 관저동 대전관저 4지구 더샵 2차 41블록	954	0	855	99
	대전	유성구 봉명동 607-4 앤터팰리스 (도시형생활주택)	299	299	0	0
	대전	유성구 봉산동 대전봉산 A3BL 행복주택	578	578	0	0
	대전	중구 중촌동 대전중촌 영구임대주택	112	112	0	0
	울산	북구 송정동 울산송정지구 B7블록 금강펜테리움	544	0	544	0
	세종	세종시 행정중심복합도시 2-1생활권 e편한세상 푸르지오 M5BL	1,258	430	828	0
	세종	세종시 행정중심복합도시 4-1생활권 세종더샵에미지 L4블록	812	481	331	0
	세종	세종시 행정중심복합도시 2-2생활권 트리셰이드 H1BL	386	0	386	0
	강원	강릉시 입암동 강변 코아루 오투리움	427	82	345	0
	충북	보은군 삼승면 우진리 보은산업단지(2차) E1블록 행복주택	80	80	0	0
	충북	보은군 보은읍 이평리 143-3일원 보은이평 영구임대	100	100	0	0
	충남	당진시 합덕읍 운산리 250외 1필지 한경크리스탈	45	0	45	0
	충남	천안시 서북구 두정동 581 천안두정 1블록	40	40	0	0
	충남	천안시 서북구 아산탕정 천안신불당 1-A1 국민임대 및 행복주택	1,146	1,146	0	0
	충남	천안시 서북구 성정동 1435 프라지움11차 도시형생활주택	234	234	0	0
	충남	천안시 서북구 직산읍 삼은리 76-67 브리엔츠 도시형생활주택	99	99	0	0
	전북	익산시 금마면 동고도리 미륵산 더테라스 오투 그란데	134	0	134	0
	전북	전주시 완산구 효자동2가 효천지구 A-1블록 우미린	1,120	0	1,120	0
	전남	나주시 송월동 677-1일원 나주송월 남양휴튼 더 퍼스트	133	133	0	0
	경북	포항시 북구 우현동 포항우현 1블록 행복주택	29	29	0	0
	경북	포항시 남구 송도동 포항송도 1블록 행복주택	20	20	0	0
	경남	김해시 신문동 505-7외 33필지 경동리인하이스트	909	0	856	53
	경남	양산시 북부동 지역주택조합아파트	612	334	278	0
	경남	진주시 충무공동 경남진주혁신도시 중흥 S클래스 A-12블록	1,143	0	624	519
	경남	창원시 의창구 창원 중동지구 유니시티 1단지 공동1	1,803	162	957	684
	경남	창원시 의창구 창원 중동지구 유니시티 2단지 공동2	1,064	60	758	246
	제주	서귀포시 동홍동 동호아트리움	153	0	153	0
	제주	서귀포시 안덕면 사계리 산방산 코아루 아이비타운	54	0	0	54
	제주	제주시 삼양2동 2142-1 외 1필지	63	4	59	0
	제주	제주시 아라이동 정원 파인즈 16차 도시형생활주택	72	0	72	0
	제주	제주시 화북2동 3383-5외 1필지	29	0	29	0