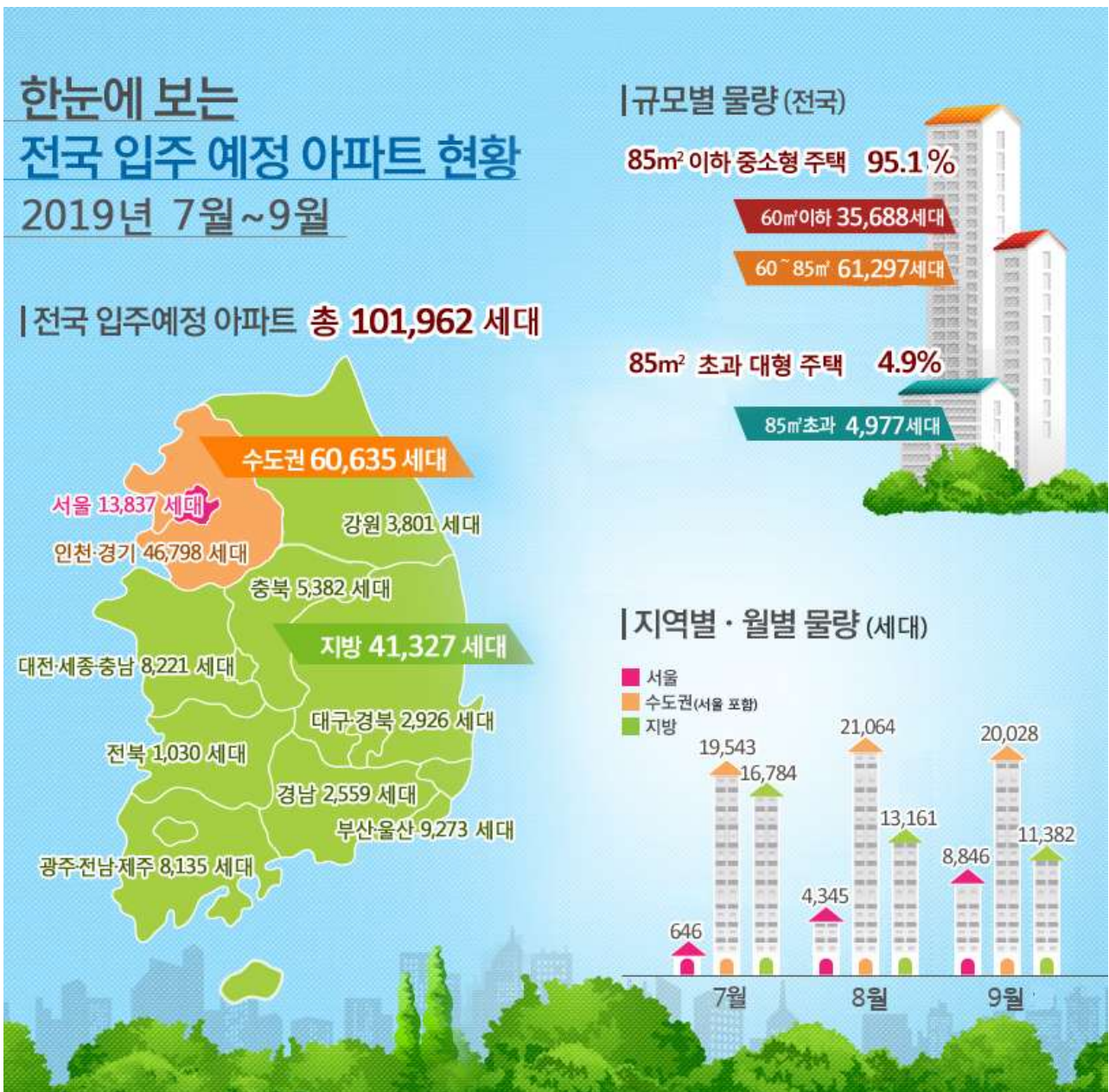
		<b>보 도 자 료</b>		<small>국민의 내일을 위한 정부혁신</small> <b>보 다 나 은 정 부</b>
		배포일시	2019. 6. 21.(금) 총 8매(본문3)	
담당 부서	주택정책과	담 당 자	·과장 이명섭, 사무관 임유현, 주무관 노정호 ·☎ (044) 201-4129, 3336	
	공공주택총괄과	담 당 자	·과장 이병훈, 주무관 김강식 ·☎ (044) 201-4542	
보 도 일 시		2019년 6월 24일(월) 조간부터 보도하여 주시기 바랍니다. ※ 통신·방송·인터넷은 6. 23.(일) 11:00 이후 보도 가능		

## '19년 7월 ~ 9월 전국 아파트 101,962세대 입주 예정



□ 국토교통부(장관 김현미)에 따르면, '19.7월~9월(3개월간) 전국 입주예정 아파트는 5년평균(9.2만세대) 대비 11.0% 증가, 전년동기(11.9만세대) 대비 14.0% 감소한 101,962세대(조합 물량 포함)로 집계되었다.

- 지역별로는 수도권 60,635세대(5년평균 대비 45.1% 증가, 전년동기 대비 1.8% 감소), 지방 41,327세대(5년평균 대비 17.4%, 전년동기 대비 27.3% 감소)가 각각 입주하는 것으로 조사되었다.

< 지역별 · 월별 아파트 입주예정물량(세대) >

구 분	합계	'19.7월	'19.8월	'19.9월
전 국	101,962	36,327	34,225	31,410
수도권	60,635	19,543	21,064	20,028
(서울)	13,837	646	4,345	8,846
지방	41,327	16,784	13,161	11,382

\* 공공사업자와 주택협회의 확인을 거쳐 집계한 것으로, 개별 사업장의 사정에 따라 입주 시기 · 물량 등이 일부 변경될 수 있음

□ 세부 입주물량을 보면,

- 수도권은 '19.7월 고양향동(3,639세대), 오산외삼미(2,400세대) 등 19,543세대, '19.8월 평택신촌(2,803세대), 고양장항(2,038세대) 등 21,064세대, '19.9월 강동고덕(4,932세대), 성북장위(1,562세대) 등 20,028세대가 입주할 예정이며,
- 지방은 '19.7월 청주흥덕(2,529세대), 춘천후평(1,745세대) 등 16,784세대, '19.8월 천안동남(1,589세대), 순천신대(1,464세대) 등 13,161세대, '19.9월 세종시(2,172세대), 청주흥덕(1,495세대) 등 11,382세대가 입주할 예정으로 조사되었다.

< 주요 지역별 아파트 입주예정물량 >

구분	지역명(세대수)	
'19년 7월	공공	고양향동(1,521), 고양삼송(1,372), 시흥장현(996), 울산송정(946)
	민간	오산외삼미(2,400), 고양향동(2,118), 인천송도(2,100), 시흥배곧(1,795) 청주흥덕(2,529), 춘천후평(1,745), 영암용양(1,360), 부산범전(1,272)
'19년 8월	공공	성남고등(1,520), 다산진건(1,394), 고양지축(890), 화성동탄2(806)
	민간	평택신촌(2,803), 고양장항(2,038), 광주태전(1,768), 강남개포(1,320) 천안동남(1,589), 순천신대(1,464), 부산동래(1,384), 세종시(1,111)
'19년 9월	공공	세종시(1,080), 화성남양(1,022), 남양주다산(970), 전주만성(832)
	민간	강동고덕(4,932), 성북장위(1,562), 평택동삭(1,280), 강북미아(1,028) 청주흥덕(1,495), 세종시(1,092), 경북김천(951), 광주농성(842)

□ 주택 규모별로는 60㎡이하 35,688세대, 60~85㎡ 61,297세대, 85㎡초과 4,977세대로, 85㎡이하 중소형주택이 전체의 95.1%를 차지하여 중소형주택의 입주물량이 많은 것으로 조사되었다.

○ 주체별로는 민간 77,986세대, 공공 23,976세대로 각각 조사되었다.

< 규모별 · 주체별 아파트 입주예정물량(세대) >

구 분	합 계	규모별			주체별	
		60㎡이하	60~85㎡	85㎡초과	공공	민간
전 국	101,962	35,688	61,297	4,977	23,976	77,986
수도권	60,635	23,977	34,085	2,573	17,955	42,680
(서울)	13,837	6,395	6,322	1,120	1,671	12,166
지방	41,327	11,711	27,212	2,404	6,021	35,306

**【붙임】 '19.7월 ~ '19.9월 입주예정 아파트 단지 현황**



이 보도자료와 관련하여 보다 자세한 내용이나 취재를 원하시면  
 국토교통부 주택정책과 임유현 사무관(☎ 044-201-4129),  
 노정호 주무관(☎ 044-201-3336)에게 연락주시기 바랍니다.

**'19.7월 ~ '19.9월 입주예정 아파트 단지 현황**

(단위 : 세대)

입주월	지역	단지명	합계	60㎡ 이하	60~85㎡	85㎡ 초과
7월	전국 합계		36,327	12,385	22,642	1,300
	수도권 소계		19,543	7,035	11,713	795
	서울	구로구 향동 공공주택지구 2단지	646	447	199	0
	인천	연수구 송도동 송도국제도시 6,8공구 SK VIEW 아파트 A4	2,100	0	2,019	81
	인천	연수구 동춘동 동춘2구역 서해그랑블 5단지 2BL	82	82	0	0
	인천	중구 운서동 영종지구 유승한내들 스카이스테이 A1	420	0	420	0
	경기	고양시 덕양구 삼송동 고양삼송 A-12블록 국민임대	1,372	1,372	0	0
	경기	고양시 덕양구 원흥동 고양삼송 3차 아이파크 M3	162	0	162	0
	경기	고양시 덕양구 향동동 고양향동 B-2블록 호반베르디움	456	0	456	0
	경기	고양시 덕양구 향동동 고양향동 B-3블록 호반베르디움	692	0	692	0
	경기	고양시 덕양구 향동동 고양향동 B-4블록 호반베르디움	970	0	970	0
	경기	고양시 덕양구 향동동 고양향동 S-1블록 10년공공임대리츠	1,521	1,378	143	0
	경기	고양시 일산서구 탄현역 까뮤 이스테이트 도시형생활주택	91	91	0	0
	경기	군포시 도마교동 군포송정 A-1 국민임대, 영구임대 및 행복주택	720	720	0	0
	경기	남양주시 진건읍 다산진건 B5 자연앤e편한세상2	491	0	491	0
	경기	남양주시 호평동 평내호평역 오네뜨센트럴	616	220	396	0
	경기	시흥시 능곡동 시흥장현 리슈빌 THE STAY B-6	651	0	651	0
	경기	시흥시 장현동 시흥장현 A-4 행복주택	996	996	0	0
	경기	시흥시 정왕동 시흥배곧 C1블록 호반 씨밋플레이스	890	0	868	22
	경기	시흥시 정왕동 시흥배곧 C2블록 호반 씨밋플레이스	905	0	883	22
	경기	오산시 외삼미동 서동탄역 더샵 파크시티	2,400	0	2,174	226
	경기	용인시 기흥구 신갈동 이안 두드림 기흥역 도시형생활주택	297	297	0	0
	경기	용인시 수지구 동천동 동천파크자이	388	0	388	0
	경기	의정부시 의정부동 아이콘스타 I 도시형생활주택	198	198	0	0
	경기	의정부시 의정부동 아이콘스타II 도시형생활주택	231	231	0	0
	경기	의정부시 의정부동 아이콘스타III 도시형생활주택	231	231	0	0
	경기	의정부시 의정부동 493-7 도시형생활주택	170	170	0	0
	경기	이천시 증포동 증포3지구 1블록 대원칸타빌1	346	0	346	0
	경기	화성시 봉담읍 화성봉담2 A-6블록 행복주택	602	602	0	0
	경기	화성시 송산동 송산그린시티 세영리첼 에듀파크 EAA-11블록	533	0	455	78
	경기	화성시 오산동 화성동탄2 B5블록 중흥S-클래스 더테라스	158	0	0	158
	경기	화성시 오산동 화성동탄2 B6블록 중흥S-클래스 더테라스	104	0	0	104
	경기	화성시 오산동 화성동탄2 B7블록 중흥S-클래스 더테라스	104	0	0	104
지방 소계		16,784	5,350	10,929	505	
부산	강서구 명지동 부산명지 삼성그린코아 더베스트 복합6	431	0	107	324	
부산	동구 수정동 편한세상 부산항	752	0	752	0	
부산	동구 수정동 협성휴포레 부산진역	788	263	525	0	
부산	동래구 낙민동 동래역 행복주택	395	395	0	0	

입주월	지역	단지명	합계	60㎡ 이하	60~85㎡	85㎡ 초과
	부산	부산진구 범전동 삼한골든뷰 센트럴파크	1,272	0	1,272	0
	부산	부산진구 범천동 범일역이즈	55	55	0	0
	부산	수영구 남천동 금호어울림 더 비치	421	0	345	76
	부산	해운대구 반여동 센텀 트루엘 1단지	330	126	204	0
	부산	해운대구 반여동 센텀 트루엘 2단지	201	85	116	0
	광주	광산구 우산동 광주우산 행복주택	361	361	0	0
	광주	동구 용산동 광주용산 1-1BL 국민임대 및 행복주택	528	528	0	0
	광주	동구 용산동 광주용산 모아엘가 3블록	570	0	570	0
	광주	북구 양산동 유탕유블레스 스카이뷰	102	0	102	0
	광주	북구 증흥동 광주역 행복주택	700	700	0	0
	대전	서구 둔산동 더프라임시티 도시형생활주택	187	187	0	0
	울산	북구 송정동 울산송정 A-1 행복주택	946	946	0	0
	울산	중구 우정동 코아루 웰메이드	219	0	219	0
	강원	원주시 태장동 이안 원주태장	920	460	460	0
	강원	춘천시 후평동 춘천후평 우미린 뉴시티	1,745	215	1,530	0
	충북	청주시 흥덕구 옥산면 가락2지구 흥덕 파크자이 A블록	2,529	0	2,529	0
	충남	천안시 서북구 직산읍 삼은리 직산삼성홈타운	374	261	113	0
	전남	목포시 석현동 663-1외 목포라송 센트럴카운티 3차	361	0	361	0
	전남	영암군 삼호읍 용양리 영암산업단지 중흥S클래스	1,360	768	592	0
	전남	해남군 해남읍 구교리 해남 파크사이드 2차	323	0	219	104
	경북	문경시 점촌동 271-34 브리티시S 2차	29	0	29	0
	경남	진주시 평거동 스카이팰리스	339	0	339	0
	경남	진해시 남문지구 A5-2 리젠시빌란트	487	0	487	0
	제주	서귀포시 동홍동 181-1외 제이원클레시움	59	0	58	1
8월	<b>전국 합계</b>		<b>34,225</b>	<b>13,019</b>	<b>18,983</b>	<b>2,223</b>
	<b>수도권 소계</b>		<b>21,064</b>	<b>9,120</b>	<b>10,886</b>	<b>1,058</b>
	서울	강남구 개포동 디에이치 아너힐즈	1,320	426	629	265
	서울	강동구 천호동 361 (주택명미정)	75	75	0	0
	서울	마포구 신수동 신촌숲 IPARK	1,015	376	545	94
	서울	은평구 응암동 백련산 SK VIEW IPARK	1,305	758	499	48
	서울	은평구 진관동 은평지원시설용지 행복주택	630	630	0	0
	경기	고양시 덕양구 고양지축 A-3 블록 행복주택	890	890	0	0
	경기	고양시 덕양구 고양향동 S-2블록 10년공공임대리츠	403	0	403	0
	경기	고양시 일산동구 장항동 고양관광문화단지 킨텍스 원시티 M1블록	297	0	267	30
	경기	고양시 일산동구 장항동 고양관광문화단지 킨텍스 원시티 M2블록	959	0	863	96
	경기	고양시 일산동구 장항동 고양관광문화단지 킨텍스 원시티 M3블록	782	0	704	78
	경기	광주시 태전동 힐스테이트 태전2차 10블록	394	0	394	0
	경기	광주시 태전동 힐스테이트 태전2차 11블록	706	0	706	0
	경기	광주시 태전동 태전7지구 태전파크자이 13블록	328	144	184	0
	경기	광주시 태전동 태전7지구 태전파크자이 14블록	340	207	133	0
	경기	군포시 대야미동 군포송정 S1블록 공공분양, 10년공공임대	726	592	134	0
	경기	남양주시 진건읍 다산진건 A4 자연앤e편한세상3	1,394	1,394	0	0

입주월	지역	단지명	합계	60㎡ 이하	60~85㎡	85㎡ 초과
	경기	부천시 심곡동 우림필유	73	62	11	0
	경기	성남시 수정구 고등동 성남고등 A-1 국민임대 및 행복주택	1,520	1,520	0	0
	경기	성남시 수정구 고등동 성남고등 S-2블록 호반베르디움	768	0	768	0
	경기	수원시 권선구 호매실동 금호어울림 에듀포레 C-4	532	0	292	240
	경기	용인시 수지구 상현동 더샵 파크사이드	479	0	396	83
	경기	의정부시 가능동 e편한세상 녹양역	416	193	223	0
	경기	평택시 서정동 고덕신도시 자연앤자이 A-9블록	755	0	755	0
	경기	평택시 칠원동 평택신촌 지제역 동문굿모닝힐 맘시티 A1	852	378	474	0
	경기	평택시 칠원동 평택신촌 지제역 동문굿모닝힐 맘시티 A2	1,030	543	487	0
	경기	평택시 칠원동 평택신촌 지제역 동문굿모닝힐 맘시티 A4	921	414	507	0
	경기	파주시 금촌동 파주병원복합 행복주택	50	50	0	0
	경기	화성시 남양읍 송산그린시티 대방노블랜드 2차 EAA4블록	426	0	386	40
	경기	화성시 남양읍 송산그린시티 대방노블랜드 3차 EAB9블록	872	0	788	84
	경기	화성시 영천동 화성동탄2 A7블록	806	468	338	0
	<b>지방 소계</b>		<b>13,161</b>	<b>3,899</b>	<b>8,097</b>	<b>1,165</b>
	부산	동래구 명장동 e편한세상 동래명장 1단지	1,242	152	1,090	0
	부산	동래구 명장동 e편한세상 동래명장 2단지	142	0	142	0
	부산	연제구 연산동 1299-2 (주택명미정)	25	0	25	0
	대구	남구 봉덕동 화성파크드림	332	0	332	0
	대전	서구 복수동 복수센트럴자이	1,102	502	600	0
	대전	유성구 구암동 스카이뷰 도시형생활주택	99	99	0	0
	울산	북구 중산동 매곡중산 일동미라주 더스타 3단지 10블록	411	88	304	19
	세종	세종시 반곡동 4-1생활권 P1구역 캐슬 파밀리에 디아트 M1블록	1,111	0	440	671
	강원	강릉시 유천동 418-5 더테라스 아리스타	131	2	64	65
	강원	속초시 조양동 효성 해링턴 플레이스	651	217	387	47
	강원	정선군 고한지구 행복주택	150	150	0	0
	강원	춘천시 효자동 코아루 웰라움	155	0	155	0
	충북	청주시 흥덕구 복대동 대농3지구 상업4-2블록 지웰시티3차	466	0	466	0
	충북	충주시 호암동 충주호암 D2블록 우미린 에듀시티	892	0	529	363
	충남	보령시 명천동 보령명천 B3 금성백조 에미지	480	0	480	0
	충남	서산시 성연면 일람리 서산테크노밸리 금호어울림 에듀퍼스트 A1b	725	0	725	0
	충남	천안시 동남구 청당동 청당 코오롱 하늘채	1,534	592	942	0
	충남	천안시 동남구 영성동 5-3 그랑쥬	55	55	0	0
	전남	목포시 용해동 목포용해 천년가	308	308	0	0
	전남	순천시 해룡면 신대배후단지 B2-1 중흥S클래스	1,464	910	554	0
	전남	여수시 관문동 골드클래스	286	0	286	0
	경북	울릉군 울릉읍 도동리 울릉군내 A1블록 국민임대	72	72	0	0
	경남	김해시 관동동 힐스테이트 김해	630	300	330	0
	경남	양산시 신기동 양산 유탕윌레스 하늘리에	635	448	187	0
	제주	제주시 삼양2동 2142-1 외 삼화 다운팰리스	63	4	59	0
9월	<b>전국 합계</b>		<b>31,410</b>	<b>10,284</b>	<b>19,672</b>	<b>1,454</b>
	<b>수도권 소계</b>		<b>20,028</b>	<b>7,822</b>	<b>11,486</b>	<b>720</b>

입주월	지역	단지명	합계	60㎡ 이하	60~85㎡	85㎡ 초과
	서울	강동구 고덕동 고덕 그라스움	4,932	1,964	2,598	370
	서울	강북구 미아동 미아9-1 꿈의숲 효성해링턴 플레이스	1,028	369	565	94
	서울	관악구 신림동 신대방역 더호 노블루체	24	24	0	0
	서울	광진구 화양동 동도센트리움 캠퍼스파크 도시형생활주택	181	181	0	0
	서울	구로구 항동지구 한양수자인 와이즈파크 5	634	0	531	103
	서울	서초구 서초동 DK밸리뷰시티 아파트	90	90	0	0
	서울	성북구 장위동 래미안 장위 퍼스트하이	1,562	660	756	146
	서울	성북구 정릉동 행복주택	166	166	0	0
	서울	종랑구 신내 640 신내글로리움 행복주택	229	229	0	0
	인천	연수구 동춘동 동춘2구역 서해그랑블 3단지 4BL	251	251	0	0
	인천	중구 운서동 영종하늘도시 KCC스위첸 A35	752	0	752	0
	인천	중구 중산동 영종하늘도시 화성파크드림 A43	657	0	657	0
	경기	군포시 도마교동 군포송정 C1 금강펜테리움센트럴파크 3차	750	0	750	0
	경기	남양주시 다산역 A2블록 행복주택	970	970	0	0
	경기	부천시 고강동 295-1외 (주택명 미정)	21	0	21	0
	경기	시흥시 대야동 e편한세상 시흥	659	0	659	0
	경기	시흥시 장현동 시흥장현 B-1블록 10년공공임대리츠	620	0	620	0
	경기	양평군 양서면 양수리 571 The River Park	62	0	57	5
	경기	여주시 천송동 여주 KCC스위첸	388	0	386	2
	경기	이천시 마장면 이천마장 B3블록 호반 베르디움	442	0	442	0
	경기	파주시 문산읍 당동리 530-17외 (주택명 미정)	48	0	48	0
	경기	평택시 고덕면 평택고덕 A-10블록 10년공공임대리츠	719	0	719	0
	경기	평택시 동삭동 평택동삭 지제역 더샵 센토피아 공동1	1,280	291	989	0
	경기	화성시 남양읍 화성남양뉴타운 A-2 국민임대	1,022	1,022	0	0
	경기	화성시 봉담읍 화성봉담2 e편한세상 신봉담 A-1	898	898	0	0
	경기	화성시 오산동 화성동탄2 B2BL 도시형생활주택	162	0	162	0
	경기	화성시 장지동 화성동탄2 동탄호수공원 아이파크 A92	774	0	774	0
	경기	화성시 향남읍 화성발안 A-1블록 행복주택	608	608	0	0
	경기	화성시 향남읍 화성향남2 A20 행복주택	99	99	0	0
	<b>지방 소계</b>		<b>11,382</b>	<b>2,462</b>	<b>8,186</b>	<b>734</b>
	부산	금정구 구서동 413-43 외 백리명가에덴	99	42	57	0
	부산	기장군 기장읍 대라리 94-13 외 (주택명미정)	52	39	13	0
	부산	동래구 온천동 182-7 온천 케이에이치 파인우스	72	72	0	0
	부산	동래구 온천동 삼성그린코아 더베스트	340	0	340	0
	부산	연제구 거제동 부산 아시아드 코오롱하늘채	660	0	660	0
	대구	달서구 진천동 대구대곡2 B블록 10년공공임대리츠	395	395	0	0
	대구	달성군 옥포읍 대구옥포 S1블록 10년공공임대리츠	442	0	442	0
	대구	수성구 범어동 범어 센트럴 푸르지오	705	0	705	0
	광주	서구 농성동 농성 SK뷰 Central	842	0	842	0
	대전	서구 갈마동 시티팰리스 도시형생활주택	156	156	0	0
	대전	유성구 봉명동 더그린 2차	106	106	0	0
	울산	북구 화봉동 울산송정 B6블록 지웰 푸르지오	420	0	420	0
	세종	세종시 행정중심복합도시 2-1생활권 M3블록 10년공공임대	1,080	606	474	0

입주월	지역	단지명	합계	60㎡ 이하	60~85㎡	85㎡ 초과
	세종	세종시 행정중심복합도시 4-1생활권 M3블록 더샵에미지	1,092	305	436	351
	세종	조치원읍 신흥리 신흥사랑주택	80	80	0	0
	강원	속초시 동명동 562 외 영랑힐링타운	49	49	0	0
	충북	청주시 흥덕구 비하동 서청주 파크자이	1,495	159	1,189	147
	충남	천안시 천안두정 행복주택	40	40	0	0
	전북	전주시 덕진구 만성동 전주만성 에코르1단지 B-2BL	832	0	832	0
	전북	전주시 완산구 태평동 대양아리스타	198	198	0	0
	전남	해남군 해남읍 구교리 센트럴파크	88	0	88	0
	전남	해남군 해남읍 코아루 더베스트 1단지	313	0	200	113
	전남	해남군 해남읍 코아루 더베스트 2단지	67	0	67	0
	경북	김천시 신음동 857-4외 삼도뷰엔빌W 1단지	534	118	340	76
	경북	김천시 신음동 856-2외 삼도뷰엔빌W 2단지	417	97	320	0
	경남	밀양시 내이동 쌍용에가 더퍼스트	468	0	468	0
	제주	서귀포시 남원읍 위미리 도담카운티 서귀포	62	0	62	0
	제주	서귀포시 대정읍 보성리 영어도시 로에디움	39	0	0	39
	제주	서귀포시 법환동 법환 코아루	52	0	44	8
	제주	제주시 조천읍 대흘리 더오름 카운티원	187	0	187	0