
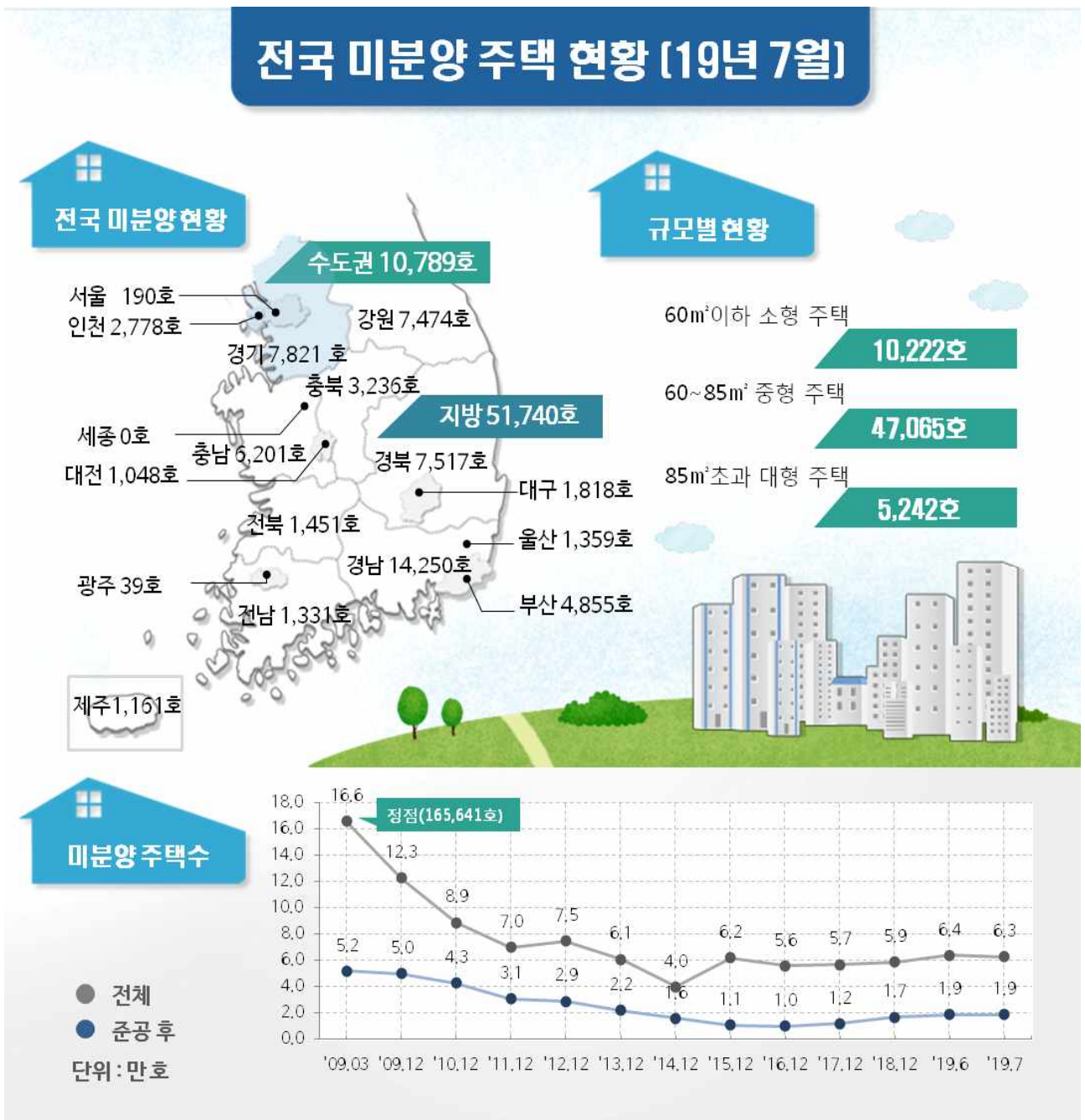
 국토교통부  주거복지로드맵	보 도 자 료	
	배포일시 2019. 8. 28.(수) 총 4매(본문2, 붙임2)	
담당 부서 주택정책과	담당 자 • 과장 이명섭, 사무관 임유현, 주무관 김유진 • ☎ (044) 201-4129, 3329	
보 도 일 시	2019년 8월 30일(금) 조간부터 보도하여 주시기 바랍니다. ※ 통신·방송·인터넷은 8.29(목) 11:00 이후 보도 가능	

7월말 기준 전국 미분양 62,529호, 수도권 10,789호



□ 국토교통부(장관 김현미)는 7월말 기준으로 전국의 미분양 주택이 전월(63,705호) 대비 1.8%(1,176호) 감소한 총 62,529호로 집계되었다고 밝혔다.

* '19.4월 62,041호 → '19.5월 62,741호 → '19.6월 63,705호 → '19.7월 62,529호

○ 준공 후 미분양은 7월말 기준으로 전월(18,693호)대비 2.1%(401호) 증가한 총 19,094호로 집계되었다.

* '19.4월 18,763호 → '19.5월 18,558호 → '19.6월 18,693호 → '19.7월 19,094호

□ 지역별로 전체 미분양 물량을 보면, 수도권 미분양은 10,789호로, 전월(11,608호) 대비 7.1%(819호) 감소하였고,

○ 지방은 51,740호로, 전월(52,097호) 대비 0.7%(357호) 감소하였다.

* 신규 등 증가분 : '19.6월 4,572호 → '19.7월 3,205호(수도권 1,397호, 지방 1808호)

** 기존 미분양 해소분 : '19.6월 3,608호 → '19.7월 4,381호(수도권 2,216호, 지방 2,165호)

□ 규모별로 전체 미분양 물량을 보면, 85㎡ 초과 중대형 미분양은 전월(5,568호)대비 5.9%(326호) 감소한 5,242호로 집계되었고, 85㎡ 이하는 전월(58,137호) 대비 1.5%(850호) 감소한 57,287호로 나타났다.

□ 이 같은 전국 미분양 주택 현황은 국토교통부 국토교통통계누리 (<http://stat.molit.go.kr>)에서 확인할 수 있다.



이 보도자료와 관련하여 보다 자세한 내용이나 취재를 원하시면 주택정책과 임유현 사무관(☎ 044-201-4129), 김유진 주무관(☎ 044-201-3329)에게 연락주시기 바랍니다.

참고 1

'19. 7월말 기준 전국 미분양 주택 현황

(단위 : 호, %)

구 분	'13.12	'14.12	'15.12	'16.12	'17.12	'18.12	'19.5	'19.6	'19.7	전월대비	
										증감	증감율
계	61,091	40,379	61,512	56,413	57,330	58,838	62,741	63,705	62,529	△ 1,176	△ 1.8
수도권	33,192	19,814	30,637	16,689	10,387	6,319	10,218	11,608	10,789	△ 819	△ 7.1
서울	3,157	1,356	494	274	45	27	178	123	190	67	54.5
인천	5,275	3,735	4,206	3,053	1,549	1,324	3,478	3,632	2,778	△ 854	△ 23.5
경기	24,760	14,723	25,937	13,362	8,793	4,968	6,562	7,853	7,821	△ 32	△ 0.4
지 방	27,899	20,565	30,875	39,724	46,943	52,519	52,523	52,097	51,740	△ 357	△ 0.7
부산	4,259	2,060	1,290	1,171	1,920	4,153	5,220	4,982	4,855	△ 127	△ 2.5
대구	1,234	1,013	2,396	915	126	362	1,814	1,739	1,818	79	4.5
광주	323	247	735	554	707	58	40	39	39	-	-
대전	1,146	444	1,243	644	759	1,183	1,137	1,158	1,048	△ 110	△ 9.5
울산	3,310	258	437	481	855	997	1,085	1,201	1,359	158	13.2
강원	3,055	3,054	1,876	3,314	2,816	5,736	7,776	7,712	7,474	△ 238	△ 3.1
충북	599	931	3,655	3,989	4,980	4,560	3,412	3,095	3,236	141	4.6
충남	3,566	2,838	9,065	9,323	11,283	7,763	6,355	6,038	6,201	163	2.7
세종	54	433	16	-	-	-	-	-	-	-	-
전북	1,470	1,197	1,227	2,382	1,881	1,607	1,513	1,386	1,451	65	4.7
전남	1,981	2,981	1,608	1,245	627	1,663	1,379	1,349	1,331	△ 18	△ 1.3
경북	1,405	2,023	3,802	7,421	7,630	8,995	7,866	7,778	7,517	△ 261	△ 3.4
경남	4,909	2,962	3,411	8,014	12,088	14,147	13,800	14,402	14,250	△ 152	△ 1.1
제주	588	124	114	271	1,271	1,295	1,126	1,218	1,161	△ 57	△ 4.7

참고 2

'19. 7월말 기준 전국 준공후 미분양 주택 현황

(단위 : 호, %)

구 분	'13.12	'14.12	'15.12	'16.12	'17.12	'18.12	'19.5	'19.6	'19.7	전월대비	
										증감	증감율
계	21,751	16,267	10,518	10,011	11,720	16,738	18,558	18,693	19,094	401	2.1
수도권	12,613	10,184	6,570	4,821	2,820	2,803	3,003	3,418	3,284	△ 134	△ 3.9
서울	558	303	152	75	22	19	54	54	178	124	229.6
인천	2,820	2,261	2,005	1,283	921	449	585	529	501	△ 28	△ 5.3
경기	9,235	7,620	4,413	3,463	1,877	2,335	2,364	2,835	2,605	△ 230	△ 8.1
지 방	9,138	6,083	3,948	5,190	8,900	13,935	15,555	15,275	15,810	535	3.5
부산	1,019	478	499	247	251	578	626	678	659	△ 19	△ 2.8
대구	629	129	-	-	67	97	73	72	70	△ 2	△ 2.8
광주	118	218	215	227	259	41	38	37	37	-	-
대전	576	401	163	228	174	241	118	199	202	3	1.5
울산	557	151	60	14	21	118	232	343	441	98	28.6
강원	1,515	950	878	1,085	596	733	831	789	797	8	1.0
충북	314	229	246	621	730	1,625	1,465	1,299	1,379	80	6.2
충남	829	256	280	563	2,339	3,503	2,630	2,594	3,035	441	17.0
세종	-	-	-	-	-	-	-	-	-	-	-
전북	607	652	347	752	816	966	818	796	751	△ 45	△ 5.7
전남	681	969	578	452	350	798	824	809	798	△ 11	△ 1.4
경북	410	356	184	362	1,434	2,112	3,849	3,770	3,671	△ 99	△ 2.6
경남	1,454	1,200	478	549	1,333	2,373	3,319	3,208	3,193	△ 15	△ 0.5
제주	429	94	20	90	530	750	732	681	777	96	14.1