		<h2 style="margin: 0;">보도 자료</h2>			
부경과 반석이 시와함께 내 삶이 달라집니다		배포일시	2019. 9. 27(금) 총 4매(본문2)		
담당 부서	산업입지정책과	담당자	• 과장 김근오, 사무관 민경철 • ☎ (044) 201-3675		
보도일시		2019년 9월 30일(월) 석간부터 보도하여 주시기 바랍니다. * 통신·방송·인터넷은 9. 30.(월) 06:00 이후 보도 가능			

새싹중소기업, 임대료 저렴한 포항으로 오세요

- 포항블루벨리국가산단에 임대전용산업단지(20만㎡) 지정
- 임대료 조성원가 1% 수준, 임대기간 최장 50년까지 연장 가능

- 국토교통부(장관 김현미)는 지진으로 인해 지난 '17년 11월에 특별 재난구역으로 선포된 포항지역의 지역경제 회복 등을 위해 9월 30일에 포항블루벨리 국가산업단지 중 20만㎡ 규모의 산업시설 용지를 임대전용산업단지로 지정·고시했다.
- 이번에 지정된 임대전용산업단지의 입주대상은 중소기업, 창업기업, 외국인투자기업, 해외유턴기업 등이며, 임대료는 다른 임대전용 산업단지보다 저렴한 조성원가의 1% 수준이고, 임대기간은 5년 의무이나 최장 50년까지 연장이 가능하다.
 - * '08년 이후 임대전용산단으로 지정된 사포(경남 밀양), 경산3(경북 경산), 영천(경북 영천)의 임대료는 조성원가의 3% 수준
- 정부는 사업시행자(LH)가 임대료를 조성원가의 1% 수준으로 저렴하게 정할 수 있도록 2019년 추경에 임대전용산업단지 조성비의 40%인 168억 원을 편성하였고, 10월까지 보조금을 LH에 지원할 계획이다.

- 1 -

- 국토교통부 산업입지정책과 김근오 과장은 “이번에 지정된 포항블루벨리 임대전용산업단지는 장기·저리의 임대전용산업단지이다 보니 자금력이 부족한 중소기업 등이 우선 입주할 것으로 보인다”면서,
 - “이를 통해 지역에는 양질의 고용 창출과 지역경제가 크게 활성화 되고, 유망 중소기업들에게는 자립 기반을 구축할 수 있을 것으로 기대한다”고 밝혔다.
- 한편, 포항블루벨리 국가산업단지는 '09년 9월에 국가산업단지로 지정되었고, 경상북도 포항시 남구 동해면에 위치해 있다.
 - LH가 '23년까지 조성을 완료할 계획이며, 총 지정면적은 6,081천㎡이다.

- 2 -

참고 1 포항블루벨리국가산업단지 내 임대전용산업단지 지정

□ 목 적

- 지진 발생으로 인해 특별재난구역으로 선포('17.11.15)된 포항지역의 경기 활성화를 위해 포항블루벨리국가산업단지 내에 임대전용산업단지를 지정하여 중소기업, 벤처기업 등을 유치

□ 위 치 : 경상북도 포항시 남구 동해면 일원

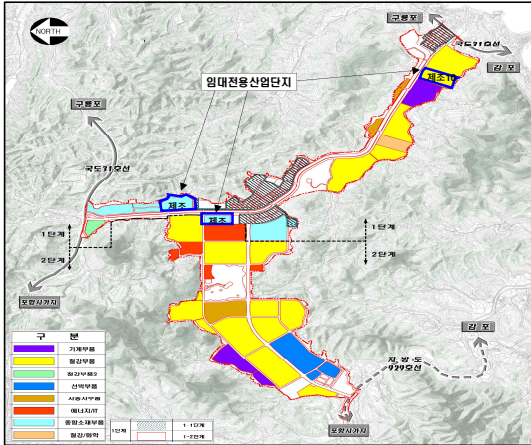
□ 면 적 : 200,000㎡

□ 사업시행자 : LH

□ 초년도 임대료 : 조성원가의 1%

□ 임대기간 : 의무 5년, 최장 50년 연장 가능

□ 위치도



참고 2 포항블루벨리국가산업단지 개요

□ 사업개요

지구개요		위치도 및 토지이용계획도	
■ 사업명	포항블루벨리 국가산업단지		
■ 위 치	경북 포항시 남구 동해면 일원		
■ 면 적	6,081천㎡ (184만평) (1단계 : 2,940천㎡, 48%) (2단계 : 3,141천㎡, 52%)		
■ 사업기간	2009.09 ~ 2023.9 (1단계 : '09.09 ~ '19.12) (2단계 : '09.09 ~ '23.09)		
■ 조성원가	210천원 / m ² (694천원/평)		
■ 유치업종	철강부품, 에너지IT (제1차금속 제조업, 전자부품, 전기장비 등)		
■ 수용인구	5,462인 (단독 1,118, 공동 4,344)		
구 분	면적(m ²)		구성비(%)
총 계	6,080,537.4	100.0	
토 지 이 용 계 획	산업시설	3,605,667.0	59.3
	주거시설	216,423.1	3.6
	상업시설	47,577.6	0.8
	지원시설	51,243.0	0.8
	공공시설	2,159,627.7	35.5

□ 추진현황

- '09. 09 : 산업단지계획 승인
- '13. 05 : 보상착수
- '14. 10 : 1단계 조성공사 착공 ('13. 05월 : 보상착수)
- '18. 12 : 1-1단계 사업준공