
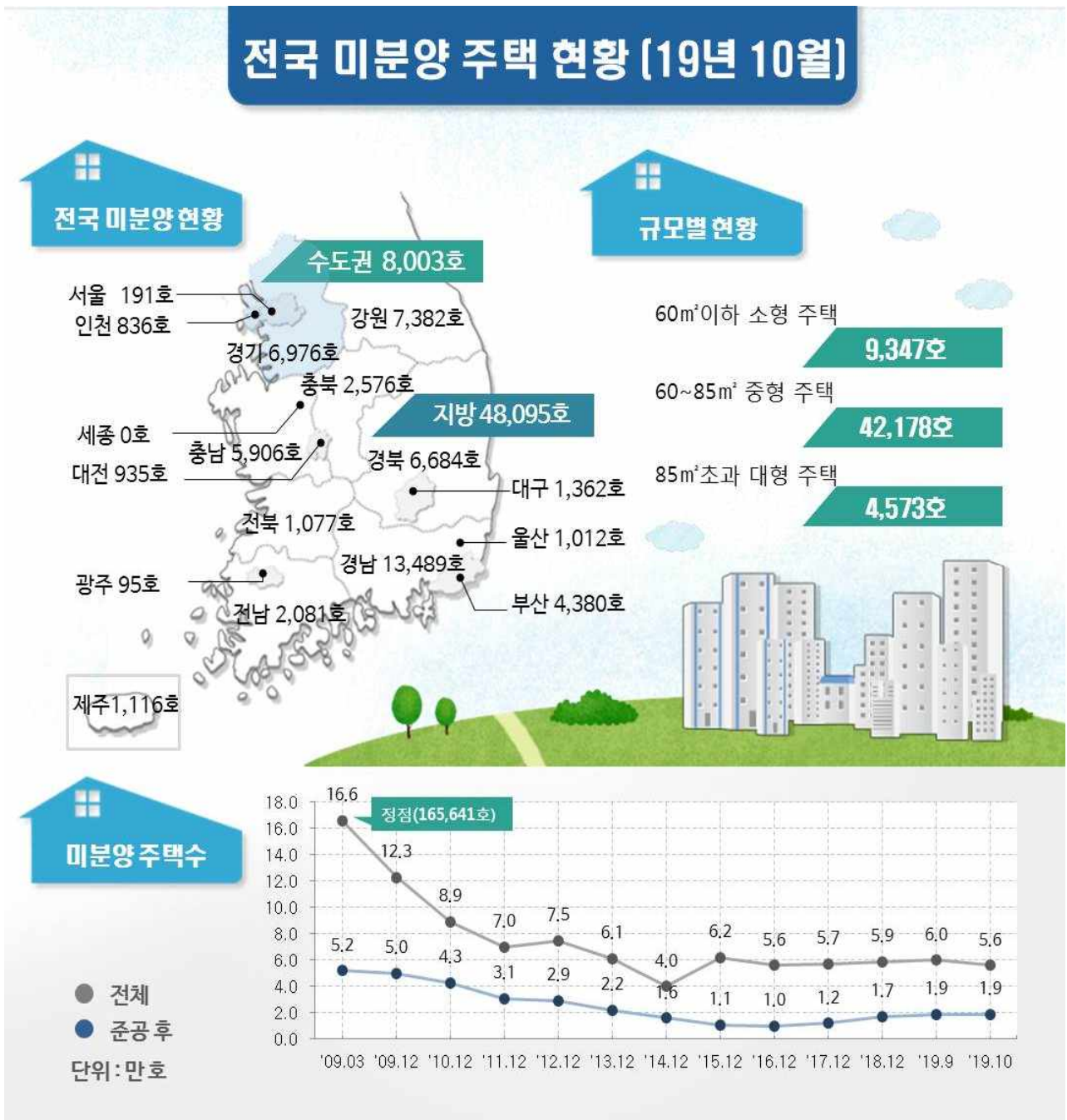
 국토교통부  주거복지로드맵	보 도 자 료	
	배포일시 2019. 11. 28.(목) 총 4매(본문2, 붙임2)	
담당 부서 주택정책과	담당 자 • 과장 이명섭, 사무관 유용일, 주무관 장동환 • ☎ (044) 201-4089, 3333	
보 도 일 시	2019년 11월 29일(금) 조간부터 보도하여 주시기 바랍니다. ※ 통신·방송·인터넷은 11.28(목) 11:00 이후 보도 가능	

10월말 기준 전국 미분양 56,098호, 수도권 8,003호



□ 국토교통부(장관 김현미)는 10월말 기준으로 전국의 미분양 주택이 전월(60,062호) 대비 6.6%(3,964호) 감소한 총 56,098호로 집계되었다고 밝혔다.

* '19.7월 62,529호 → '19.8월 62,385호 → '19.9월 60,062호 → '19.10월 56,098호

○ 준공 후 미분양은 10월말 기준으로 전월(19,354호)대비 0.4%(85호) 증가한 총 19,439호로 집계되었다.

* '19.7월 19,094호 → '19.8월 18,992호 → '19.9월 19,354호 → '19.10월 19,439호

□ 지역별로 전체 미분양 물량을 보면, 수도권 미분양은 8,003호로, 전월(9,666호) 대비 17.2%(1,663호) 감소하였고,

○ 지방은 48,095호로, 전월(50,396호) 대비 4.6%(2,301호) 감소하였다.

* 신규 등 증가분 : '19.9월 2,055호 → '19.10월 1,452호(수도권 167호, 지방 1,285호)

** 기존 미분양 해소분 : '19.9월 4,378호 → '19.10월 5,416호(수도권 1,830호, 지방 3,586호)

□ 규모별로 전체 미분양 물량을 보면, 85㎡ 초과 중대형 미분양은 전월(4,866호)대비 6.0%(293호) 감소한 4,573호로 집계되었고, 85㎡ 이하는 전월(55,196호) 대비 6.7%(3,671호) 감소한 51,525호로 나타났다.

□ 이 같은 전국 미분양 주택 현황은 국토교통부 국토교통통계누리(<http://stat.molit.go.kr>)에서 확인할 수 있다.



이 보도자료와 관련하여 보다 자세한 내용이나 취재를 원하시면 주택정책과 유용일 사무관(☎ 044-201-4089), 장동환 주무관(☎ 044-201-3333)에게 연락주시기 바랍니다.

참고 1

'19. 10월말 기준 전국 미분양 주택 현황

(단위 : 호, %)

구 분	'13.12	'14.12	'15.12	'16.12	'17.12	'18.12	'19.8	'19.9	'19.10	전월대비	
										증감	증감율
계	61,091	40,379	61,512	56,413	57,330	58,838	62,385	60,062	56,098	△3,964	△6.6
수도권	33,192	19,814	30,637	16,689	10,387	6,319	10,331	9,666	8,003	△1,663	△17.2
서울	3,157	1,356	494	274	45	27	205	207	191	△16	△7.7
인천	5,275	3,735	4,206	3,053	1,549	1,324	1,557	1,046	836	△210	△20.1
경기	24,760	14,723	25,937	13,362	8,793	4,968	8,569	8,413	6,976	△1,437	△17.1
지 방	27,899	20,565	30,875	39,724	46,943	52,519	52,054	50,396	48,095	△2,301	△4.6
부산	4,259	2,060	1,290	1,171	1,920	4,153	4,644	4,562	4,380	△182	△4.0
대구	1,234	1,013	2,396	915	126	362	1,736	1,550	1,362	△188	△12.1
광주	323	247	735	554	707	58	181	139	95	△44	△31.7
대전	1,146	444	1,243	644	759	1,183	1,018	964	935	△29	△3.0
울산	3,310	258	437	481	855	997	1,339	1,345	1,012	△333	△24.8
강원	3,055	3,054	1,876	3,314	2,816	5,736	8,097	7,797	7,382	△415	△5.3
충북	599	931	3,655	3,989	4,980	4,560	2,895	2,554	2,576	22	0.9
충남	3,566	2,838	9,065	9,323	11,283	7,763	6,847	6,429	5,906	△523	△8.1
세종	54	433	16	-	-	-	-	-	-	-	-
전북	1,470	1,197	1,227	2,382	1,881	1,607	1,318	1,198	1,077	△121	△10.1
전남	1,981	2,981	1,608	1,245	627	1,663	1,476	1,875	2,081	206	11.0
경북	1,405	2,023	3,802	7,421	7,630	8,995	7,202	6,919	6,684	△235	△3.4
경남	4,909	2,962	3,411	8,014	12,088	14,147	14,078	13,903	13,489	△414	△3.0
제주	588	124	114	271	1,271	1,295	1,223	1,161	1,116	△45	△3.9

참고 2

'19. 10월말 기준 전국 준공후 미분양 주택 현황

(단위 : 호, %)

구 분	'13.12	'14.12	'15.12	'16.12	'17.12	'18.12	'19.8	'19.9	'19.10	전월대비	
										증감	증감율
계	21,751	16,267	10,518	10,011	11,720	16,738	18,992	19,354	19,439	85	0.4
수도권	12,613	10,184	6,570	4,821	2,820	2,803	3,364	3,546	3,272	△274	△7.7
서울	558	303	152	75	22	19	197	186	178	△8	△4.3
인천	2,820	2,261	2,005	1,283	921	449	476	679	570	△109	△16.1
경기	9,235	7,620	4,413	3,463	1,877	2,335	2,691	2,681	2,524	△157	△5.9
지 방	9,138	6,083	3,948	5,190	8,900	13,935	15,628	15,808	16,167	359	2.3
부산	1,019	478	499	247	251	578	691	697	753	56	8.0
대구	629	129	-	-	67	97	68	64	59	△5	△7.8
광주	118	218	215	227	259	41	42	34	34	△	0.0
대전	576	401	163	228	174	241	182	172	563	391	227.3
울산	557	151	60	14	21	118	437	462	444	△18	△3.9
강원	1,515	950	878	1,085	596	733	768	757	730	△27	△3.6
충북	314	229	246	621	730	1,625	1,266	1,177	1,046	△131	△11.1
충남	829	256	280	563	2,339	3,503	3,027	3,005	3,031	26	0.9
세종	-	-	-	-	-	-	-	-	-	-	-
전북	607	652	347	752	816	966	725	569	550	△19	△3.3
전남	681	969	578	452	350	798	884	906	892	△14	△1.5
경북	410	356	184	362	1,434	2,112	3,595	3,756	3,403	△353	△9.4
경남	1,454	1,200	478	549	1,333	2,373	3,207	3,423	3,893	470	13.7
제주	429	94	20	90	530	750	736	786	769	△17	△2.2