

 국토교통부	보 도 자 료		
	배포일시	2020. 10. 21.(수) 총 8매(본문5, 붙임3)	
담당 부서 공공주택총괄과	담 당 자	·과장 강태석, 사무관 김병채, 김갑중, 양승진, 김선영, 주무관 민현식 ·☎ (044) 201-4539, 4514, 4513, 4580, 4517, 4578	
보 도 일 시	2020년 10월 22일(목) 조간부터 보도하여 주시기 바랍니다. ※ 통신·방송·인터넷은 10. 21.(수) 11:00 이후 보도 가능		

2020년 연말 68곳 33,080호 공공주택 입주자를 모집합니다

- 공공분양 수도권 18곳 13,787호 모집...생애최초 특공 25% 시행 -

- 국토교통부(장관 김현미)는 공공임대(공공지원민간임대 포함), 공공분양 등 '20년 11~12월 공공주택 입주자 모집 계획을 발표하고, 전국 총 68곳 33,080호의 공공주택에 대한 입주자를 모집한다고 밝혔다.

< '20년 공공주택 입주자모집 계획(11.1~12.31) >

구분	전국	수도권	지방권
총계	68곳 33,080호	50곳 27,201호	18곳 5,879호
공공임대 (공공지원민간임대 포함)	45곳 16,701호	32곳 13,414호	13곳 3,287호
공공분양	23곳 16,379호	18곳 13,787호	5곳 2,592호

※ 사업시행자 사정 등에 따라 일정 등은 다소 변동될 수 있음

【 공공임대(공공지원민간임대 포함): 전국 총 45곳 16,701호 】

- 공공임대주택(공공지원민간임대 포함)의 경우 수도권에서 총 32곳 13,414호에 대한 입주자를 모집한다.
- 임대형 신혼희망타운으로서 다양한 육아시설을 갖추고 100% 지하 주차장으로 계획된 서울수서(12월, 199호)를 비롯하여 영구임대와 국민임대가 혼합된 서울양원(11월, 영구 100호+국민 192호) 등이 있으며,
 - 11월에 5곳 3,650호, 12월에 27곳 9,764호에 대한 입주자를 모집한다.

□ 지방권에서는 총 13곳 3,287호에 대한 입주자를 모집한다.

- 신혼부부 특화형 행복주택인 대전도안(12월, 360호)을 비롯하여 세종 행정중심복합도시3-3M2(12월, 1,100호), 울산신정(12월, 100호) 등 11월에 2곳 184호, 12월에 11곳 3,103호의 입주자를 모집한다.

< 11~12월 공공임대 입주자모집 주요 단지 >

서울수서(12월, 199호)	서울양원(11월, 292호)	고양덕은(11월, 364호)
		
대전도안(12월, 360호)	세종 행복도시(12월, 1,100호)	울산신정(12월, 100호)
		

【 공공분양: 전국 총 23곳 16,379호 】

□ 공공분양의 경우 수도권에서 총 18곳 13,787호에 대한 입주자를 모집한다.

- 분양형 신혼희망타운은 위례A2-6(12월, 294호), 과천시식정보타운(12월, 645호), 성남대장(12월, 707호), 고양지축(12월, 386호) 등 13곳 6,454호에 대한 입주자를 모집한다.
- 이외에도 11월에는 인천용마루(2,277호), 12월에는 양주옥정(2,049호), 입주자가 주택품질을 확인하고 계약할 수 있는 후분양 단지인 의정부고산(1,331호) 등에서 입주자를 모집한다.

□ 지방권에서는 총 5곳 2,592호에 대한 입주자를 모집한다.

- 아산탕정(12월, 340호), 창원명곡(12월, 263호) 등 2곳 603호의 분양형 신혼희망타운과 후분양 단지인 계룡대실2(12월, 600호)를 비롯하여 행정중심복합도시 6-3M2(12월, 995호) 등이 있다.

< 11~12월 공공분양 입주자모집 주요 단지 >

과천시식정보타운(12월, 645호)	성남대장(12월, 707호)	위례(12월, 294호)
		
아산탕정(12월, 340호)	계룡대실2(12월, 600호)	행정중심복합도시(12월, 995호)
		

【 기타사항 】

- (매입·전세) 건설형 공공임대주택 외에도 공공주택사업자가 민간 주택을 매입 또는 임차하여 저렴하게 공급하는 매입·전세임대주택도 11~12월에 1.7만호 이상 입주자 모집을 앞두고 있다.
 - 매입임대주택은 전국 5,010호, 수도권 2,494호에 대한 입주자를 모집할 예정이며, 전세임대주택은 신혼부부 유형 4,313호에 대한 전국 수시모집이 지속될 예정이다.
- (생애최초 특별공급 확대) 공공분양을 신청하려는 경우 신청자 및 해당 세대가 “생애최초 특별공급” 요건을 충족하는지 확인해보는 것이 좋다.
 - 무주택 실수요자의 내 집 마련 기회를 확대하고자 개정된 「공공주택 특별법 시행규칙」이 올해 9월 29일부터 시행되어 “생애최초 특별공급” 물량이 20→25%로 확대되었기 때문이다.
 - 이에 따라 10월 7일 입주자모집 공고한 대전갑천1의 경우 총 1,116세대의 입주자를 모집하면서 25%인 279세대를 생애최초 특별공급 물량으로 배정한 바 있다.

※ 생애최초 특별공급 자격 요건

- 입주자모집 공고일 현재 생애최초로 주택구입 요건을 충족
- 「주택공급에 관한 규칙」 제27조제1항의 제1순위에 해당하는 무주택세대구성원으로서 저축액이 선납금을 포함하여 600만원 이상
- 입주자모집 공고일 현재 혼인 중이거나 미혼 자녀가 있을 것
- 입주자모집 공고일 현재 근로자 또는 자영업자로서 5년 이상 소득세를 납부하였을 것. 이 경우 해당 소득세납부의무자이나 소득공제, 세액공제, 세액감면 등으로 납부의무액이 없는 경우를 포함
- 해당 세대의 월평균 소득이 전년도 도시근로자 가구당 월평균소득의 100% 이하일 것 ⇨ '20년 기준, 3인 이하 5,554,983원
- 「공공주택 특별법 시행규칙」 제13조제2항에 따른 자산요건을 충족 ⇨ '20년 기준, 부동산가액 21,550만원, 자동차가액 2,764만원

□ (신혼부부 입주자격 확대) 신혼희망타운이나 공공임대주택에 신청하려는 경우 최근 확대된 **신혼부부** 요건을 확인하여야 한다.

- 올해 9월 3일부터 시행된 「공공주택 특별법 시행규칙」에 따르면 “태아를 포함한 만 6세 이하의 자녀를 둔 경우”도 신혼부부로 인정받을 수 있다.

□ (상세계획·청약방법) '20년 11~12월 공공주택 입주자모집 일정과 상세 모집계획, 임대료, 입주자격 등 보다 자세한 정보는 **마이홈 포털(www.myhome.go.kr)**을 참고하거나, **마이홈 전화상담실(1600-1004)**에 문의하면 된다.

- 청약신청은 한국토지주택공사, 서울주택도시공사, 경기주택도시공사 등 공공주택사업자별 입주자모집 공고를 확인하여 누리집, 현장접수 등을 통해 신청하면 된다.

< 공공주택사업자별 공공주택 주요 청약 접수처 >



사업자	주요 접수처
한국토지주택공사	한국토지주택공사 청약센터(apply.lh.or.kr)
서울주택도시공사	서울주택도시공사 누리집(www.i-sh.co.kr)
경기주택도시공사	경기도시공사 청약센터(apply.gico.or.kr)
인천도시공사	인천도시공사 누리집(www.imcd.co.kr)

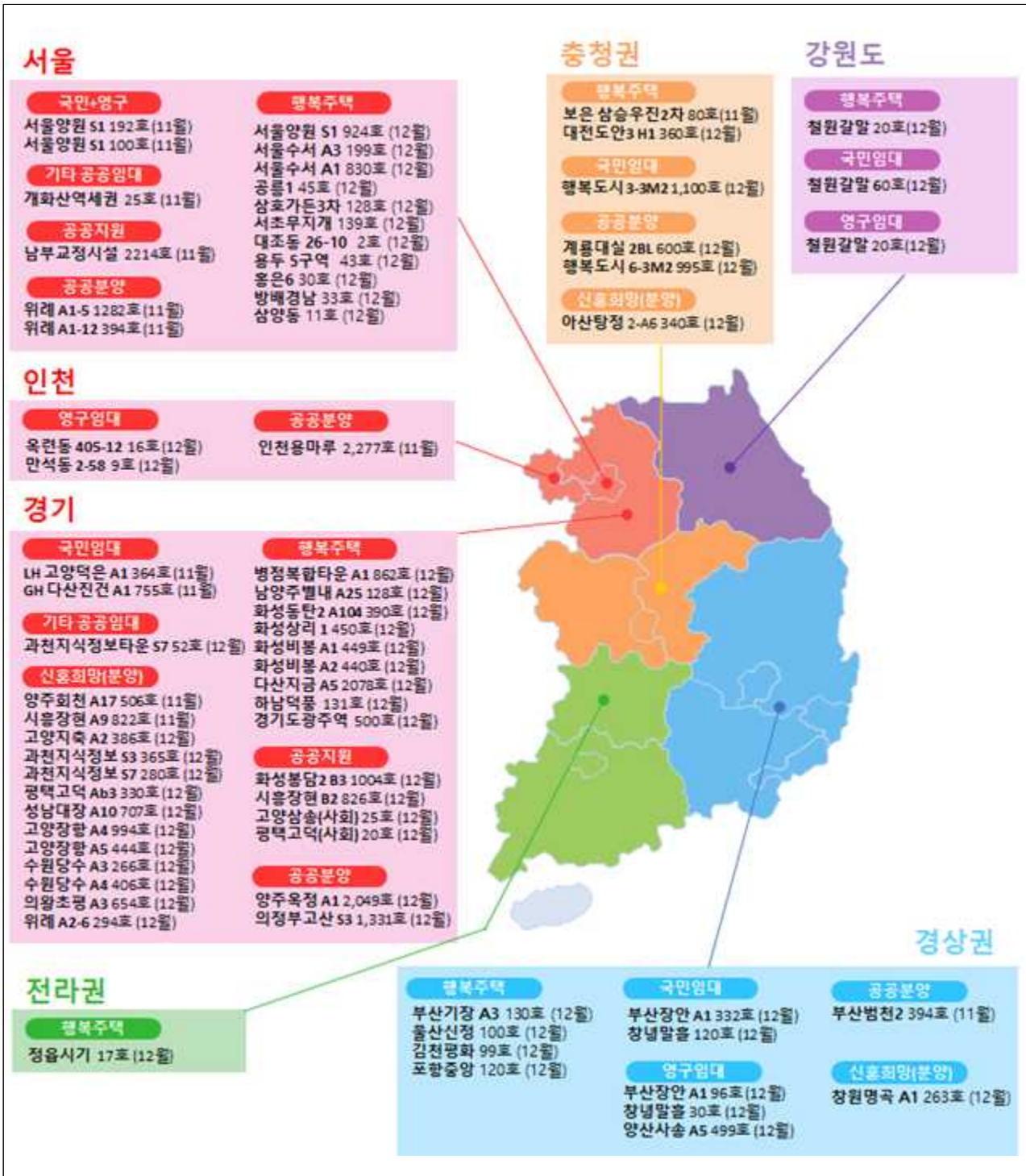
- 국토교통부 김정희 주거복지정책관은 “생애최초 특별공급 확대가 본격 시행되었고, 내년 1월까지 신혼희망타운, 신혼부부 특별공급, 생애최초 특별공급의 소득요건을 완화*하는 등 보다 많은 무주택 실수요자의 내 집 마련을 지원할 계획”이라면서,

< 10.14, 제8차 부동산시장점검 관계장관회의 발표내용(10.14) >

구분		소득요건(현재) * 전년도 도시근로자 월평균소득	요건완화	
신혼희망타운		120%(맞130%) * 6억이상 분양주택 생애최초 주택구입시 130%(맞140%)	130%(맞140%)	
공공분양 특별공급	신혼부부	100%(맞120%)	우선(70%)	100%(맞120%)
	생애최초	100%	일반(30%)	130%(맞140%)
			우선(70%)	100%
			일반(30%)	130%

- “이러한 제도개선뿐만 아니라 3기 신도시 및 8.4 수도권 주택공급 확대방안 등 기 발표한 공급대책을 차질 없이 추진하여, 공공분양 주택뿐만 아니라 저렴하게 장기간 안정적으로 거주할 수 있는 공공임대주택을 앞으로도 꾸준히 공급할 계획”이라고 밝혔다.

 	<p>이 보도자료와 관련하여 보다 자세한 내용이나 취재를 원하시면 공공주택총괄과 김병채 사무관(☎044-201-4514)에게 연락주시기 바랍니다.</p>
---	---



붙임 2

'20년 11~12월 공공주택 입주자 모집 달력 (□ : 신혼희망타운)

모집월	지역	유형	기관명	단지명	세대수
11월	11월 전국 합계				13곳 9,509호
	11월 수도권 소계				10곳 8,931호
	서울	국민+영구임대	LH	서울양원 S1	292
	서울	기타 공공임대	SH	개화산역세권	25
	서울	공공분양	SH	위례 A1-5	1,282
	서울	공공분양	SH	위례 A1-12	394
	서울	공공지원 민간임대	민간	남부교정시설부지	2,214
	경기	국민임대	LH	고양덕은 A1	364
	경기	공공분양	LH	양주회천 A17	506
	경기	공공분양	LH	시흥장현 A9	822
	경기	국민임대	GH	다산진건 A1	755
	인천	공공분양	LH	인천용마루 1	2,277
	11월 지방 소계				3곳 578호
	부산	기타 공공임대	LH	부산범천2 1	104
	부산	공공분양	LH	부산범천2 1	394
충북	행복주택	보은군	삼승우진 2차	80	
12월	12월 전국 합계				55곳 23,571호
	12월 수도권 소계				40곳 18,270호
	서울	행복주택	LH	서울양원 S1	924
	서울	행복주택	LH	서울수서 A3	199
	서울	행복주택	LH	서울수서 A1	830
	서울	행복주택	SH	공릉1	45
	서울	행복주택	SH	삼호가든3차	128
	서울	행복주택	SH	서초무지개	139
	서울	행복주택	SH	대조동 26-10	2
	서울	행복주택	SH	용두5구역	43
	서울	행복주택	SH	홍은6	30
	서울	행복주택	SH	방배경남	33
	서울	행복주택	SH	삼양동	11
	경기	행복주택	LH	병점복합타운 A1	862
	경기	행복주택	LH	남양주별내 A25	128
	경기	행복주택	LH	화성동탄2 A104	390
	경기	행복주택	LH	화성상리 1	450
	경기	행복주택	LH	화성비봉 A1	449
	경기	행복주택	LH	화성비봉 A2	440

모집월	지역	유형	기관명	단지명	세대수
	경기	기타 공공임대	LH	과천지식정보타운 S7	52
	경기	공공분양	LH	양주옥정 A1	2,049
	경기	공공분양	LH	의정부고산 S3	1,331
	경기	공공분양	LH	고양지축 A2	386
	경기	공공분양	LH	과천지식정보타운 S3	365
	경기	공공분양	LH	과천지식정보타운 S7	280
	경기	공공분양	LH	평택고덕 A3	330
	경기	공공분양	LH	성남대장 A10	707
	경기	공공분양	LH	고양장항 A4	994
	경기	공공분양	LH	고양장항 A5	444
	경기	공공분양	LH	수원당수 A3	266
	경기	공공분양	LH	수원당수 A4	406
	경기	공공분양	LH	의왕초평 A3	654
	경기	공공분양	LH	위례 A2-6	294
	경기	행복주택	GH	다산지금 A5	2,078
	경기	행복주택	GH	하남덕풍	131
	경기	행복주택	GH	경기도광주역	500
	경기	공공지원 민간임대	민간	화성봉담2 B3	1,004
	경기	공공지원 민간임대	민간	시흥장현 B2	826
	경기	공공지원 민간임대	민간	고양삼송(사회)	25
	경기	공공지원 민간임대	민간	평택고덕(사회)	20
	인천	영구임대	인천도시공사	옥련동 405-12	16
	인천	영구임대	인천도시공사	만석동 2-58	9
12월 지방 소계					15곳 5,301호
	부산	행복주택	LH	부산기장 A3	130
	부산	국민+영구임대	LH	부산장안 A1	428
	대전	행복주택	LH	대전도안3 H1	360
	울산	행복주택	LH	울산신정 1	100
	강원	행복+국민+영구임대	LH	철원갈말 1	100
	충남	공공분양	LH	계룡대실 2BL	600
	충남	공공분양	LH	아산탕정 2-A6	340
	전북	행복주택	LH	정읍시기 1	17
	경북	행복주택	LH	김천평화 1	99
	경북	행복주택	LH	포항중앙 1	120
	경남	국민+영구임대	LH	창녕말흘 1	150
	경남	영구임대	LH	양산사송 A-5	499
	경남	공공분양	LH	창원명곡 A1	263
	세종	국민임대	LH	행정중심복합도시 3-3M2	1,100
	세종	공공분양	LH	행정중심복합도시 6-3M2	995

※ 월별 세부 모집일정 등은 사업시행자의 사정 등에 따라 변동될 수 있음