

 국토교통부		<h1>보도자료</h1>		대한민국 대전환 한국판뉴딜	
		배포일시	2020.12.11.(금) / 총7매(본문4, 참고3)		
담당 부서	국가공간 정보센터	담 당 자	• 과장 임헌량, 사무관 황병철, 주무관 박아현 • ☎ (044) 201-3488, 3495, 3490		
	한국국토 정보공사	담 당 자	• 팀장 최희재, 과장 최민재 • ☎ (063) 713-1142, 1145		
보 도 일 시		2020년 12월 14(월) 조간부터 보도하여 주시기 바랍니다. ※ 통신·방송·인터넷은 12. 13.(일) 11:00 이후 보도 가능			

국토부, 공간정보 활용한 창업자 발굴 · 지원

- 11일 공간정보 활용 창업 아이디어 공모전 시상식서 창업지원 협약 체결
- 창업공간 · 창업 자금 · 전산 인프라 및 맞춤형 상담 등 다양한 혜택

□ 국토교통부(장관 김현미)는 한국국토정보공사(사장 김정렬, 이하LX), 공간정보산업진흥원(원장 전만경, 이하 진흥원), 대·중소기업·농어업협력재단(사무총장 김순철)과 함께 12월 11일(금) 잠실 롯데호텔(사파이어홀)에서 「공간정보 활용 창업 아이디어 공모전」 시상식과 창업지원을 약속하는 협약식을 개최했다.

○ 올해로 5회째를 맞이하는 「공간정보 활용 창업 아이디어 공모전」은 공간정보를 활용한 우수한 아이디어를 발굴하여 창업한 지 7년 이내의 소규모 창업기업은 건실한 중소기업으로 청년 예비창업자는 새싹기업으로 육성하기 위해 2016년부터 시작되었다.

□ 이번 공모전에는 총 56개 팀이 참가해 서류심사(11.11)와 발표심사(11.26)를 거쳐 초기 창업기업(7년 이내) 부문과 예비창업자 부문에서 각각 6팀이 최종 선정되어 총 12팀의 아이디어가 수상작*으로 선정되었다.

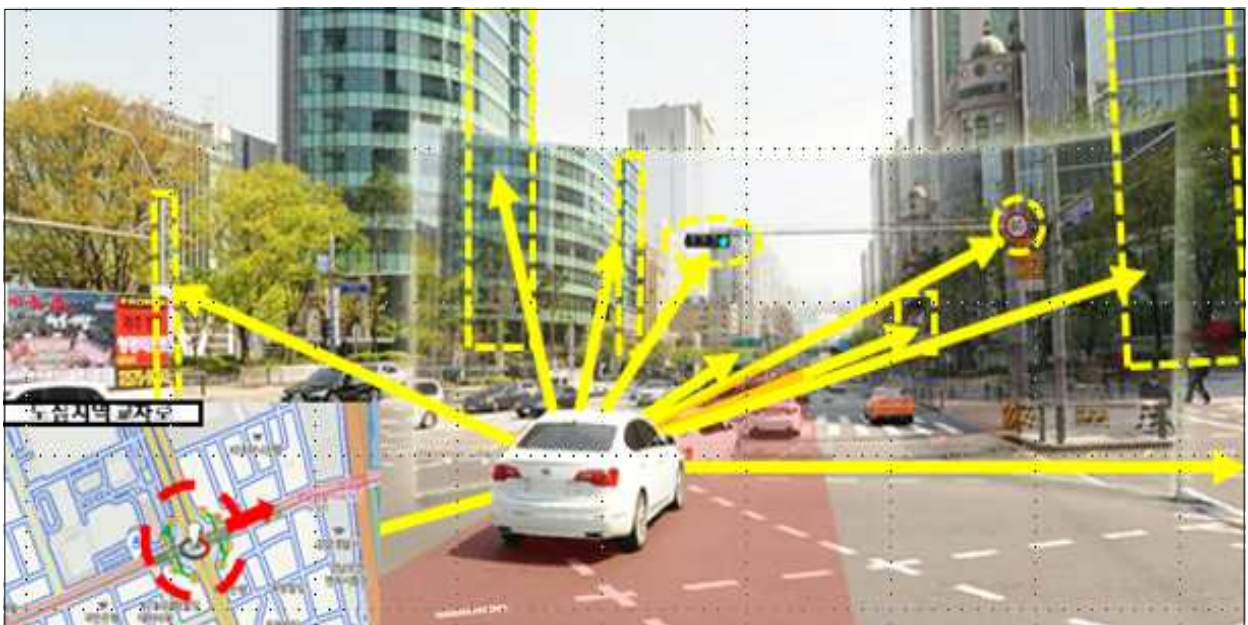
* 각 부문별 국토교통부 장관상(1), LX공사 사장상(3), 공간정보산업진흥원 원장상(1), 대·중소기업농어업협력재단상(1)

- 대상(국토교통부 장관상)은 창업기업 (주)스트리스(대표 박일석)의 ‘자율주행용 정밀도로지도 기반 LDM* 자동 업데이트 솔루션’과 예비창업자 이성진 씨의 ‘고정밀 3D 공간정보를 활용한 화재감시 모바일 로봇 Tele-Operation’이 수상 영예를 안았다.

* LDM(Local Dynamic Map) : 표준화된 자율주행차 운행지원 정보체계에 활용되는 동적지도(지형지물 등 정적정보에 신호정보, 차량위치 등 동적정보도 모두 포함)

- 이외에도 넥스트에이아이(대표 김영환)의 ‘AI 기반 3D 실내공간지도 실시간 구축 및 서비스’ 등 최우수상 4팀, (주)임퍼펙트(대표 박경규)의 ‘디지털트윈 기반 시설안전점검 AR시스템’ 등 우수상 4팀, (주)슈퍼마인즈(대표 노봉균)의 ‘공간정보를 활용한 코로나19 등 감염증 접촉자 추적 및 관리 서비스’ 등 상색협력상 2팀이 선정되었다.

- 이번 공모전 창업기업 부문 대상을 수상한 (주)스트리스(대표 박일석)는 자율주행용 3D 정밀도로지도 자동구축으로 이동형 지도제작 시스템 장비 등으로 고해상도 VR(가상현실) 파노라마 도로 영상을 자동 수집 후 정밀도로지도 상에 입력 및 업데이트 기술을 제안함으로써 자율주행용 정밀도로지도제작에 용이할 것으로 기대되는 점에서 호평을 받았다.



<자율주행용 정밀도로지도 기반 LDM 자동 업데이트 솔루션 >

- 또한, 예비창업자 부문 대상을 수상한 이성진씨는 로봇 Tele-Operation (원격조정) 기술을 이용한 공장 내 화재 감시 및 화재 초기 진압 아이디어를 제안함으로써 지하 공동구 화재 등 사고 발생 시 초기에 진압에 활용할 수 있을 것으로 심사위원들의 높은 관심을 받았다.



<고정밀 3D 공간정보를 활용한 화재감시 모바일 로봇 Tele-Operation>


- 이번에 수상한 창업기업 6개사에는 예비창업자 6명에게는 창업지원 협약을 통해 서울 논현동 소재 LX서울지역본부에 마련된 공유 오피스 (공간드림센터) 입주 기회와 창업 자금(각500~3,000만원), 전산인프라(클라우드 서비스), 창업 컨설팅 등의 다양하고 실속 있는 특전이 주어지게 된다.
- 관련 업계에서는 “맞춤형 컨설팅, 창업보육지원 공간 등이 집중적으로 제공되는 이 패키지형 창업지원 프로그램*이 새싹기업의 창업 디딤돌 역할을 톡톡히 하고 있다”는 반응을 보이고 있으며, 이번에 수상한 우수 팀도 이 창업 프로그램을 통해 역량을 키워 공간정보 산업계를 견인하는 기업으로 성장할지 귀추가 주목된다.

* 창업보육지원 공간(서울 논현동, LX 서울지역본부내 공간드림센터)에서, 1년간 (우수기업은 최장 3년간)에 걸쳐 창업자금, 사무공간, IT인프라, 컨설팅(회계·법률, 기술개발 지원 등) 등을 제공

- 또한 '17년부터 공모전에서 수상한 참가들에게 지원한 공유 오피스에 입주한 16개 창업기업의 매출을 보면 '17년 첫해에는 3.4억원에 그쳤지만 '18년 24.9억 원, '19년 39.6억 원, '20년 11월까지 57.8억 원 등 총 125.7억 원의 매출을 올렸으며,
- 신규고용을 살펴보면, '17년에는 28명, '18년 60명, '19년 42명, '20년 11월까지 31명 등 총 161명의 신규 일자리 창출 효과가 있었다.



- 국토교통부 남영우 국토정보정책관은 “이번 공모전에 참신한 아이디어를 가진 청년들이 다수 참여하는 등 공간정보산업의 창업 열기와 성공 가능성을 확인할 수 있었다”고 평가했으며,
- 또한, “앞으로도 창업 공모전이 청년들과 소규모 기업들의 특특 튀는 아이디어 창출의 장과 우수 새싹기업의 등용문으로 자리매김 할 수 있도록 정책적 지원을 아끼지 않을 것”이라고 밝혔다.



공간누리 공공서비스 지원사업

이 보도자료와 관련하여 보다 자세한 내용이나 취재를 원하시면 국토교통부 국가공간정보센터 황병철 사무관(☎ 044-201-3495)에게 문의하여 주시기 바랍니다.

참고1

2020년 공간정보 활용 창업 아이디어 공모전 수상작 내역

□ 창업기업 부문

수상	지원금 (만원)	시상자	주제 및 세부내용
대상 (장관상)	3,000	(주)스트리스 (박일석)	자율주행용 HD Map 기반 LDM 자동 업데이트 솔루션 자율주행용 3D 정밀도로지도(HD Map) 자동구축 (이동형 지도제작 시스템 장비 등으로 고해상도 VR 파노라마 도로 영상을 자동 수집 후 HD Map 상에 등록 및 업데이트) (활용분야) 자율주행용 정밀도로지도 제작
최우수상 (LX사장상)	2,000	넥스트에 이아이 (김영환)	AI 기반 3D 실내공간지도 실시간 구축 및 서비스 저가형 LIDAR 센서 디바이스를 활용한 스캐닝 소프트웨어, AI기반 패턴인식 및 역설계 활용 자동 3D 실내지도 생성기술, 실시간 3D 실내지도 내비게이션 서비스 앱 개발 (활용분야) 실내공간 자율주행 등
최우수상 (진흥원장상)	2,000	주식회사 컨위스 (허준)	분산처리 기반 건설/플랜트 현장 모니터링 및 통합관리 시스템 3D 공간정보(포인트 클라우드)를 직접 활용하는 Digital Twin 기술과 이를 담아내는 분산처리 기반의 솔루션인 B-Eagle을 제공, 건설 현장과 플랜트 현장에서 수집되는 다양한 정보를 통합하는 플랫폼을 제공 (활용분야) 건설/플랜트 현장 모니터링 및 공정 통합관리
우수상 (LX사장상)	1,000	(주)임퍼펙트 (박경규)	디지털트윈 기반 시설안전점검 AR시스템 시설물 현황/이슈파악 및 대응할때 기존에는 사무실 PC 및 설계도면에 의존한 부분을 AR스마트글래스(홀로렌즈2)를 통해 현장에서 시설물 정보 및 이슈파악을 실시간 AR로 확인토록 구현 (활용분야) 국내외 발전소, 건설 현장을 대상으로 AR 안전점검
우수상 (협력재단상)	1,000	(주)더대시 (김학준)	드론 방제 업무 자동화 및 방제사, 방제단장 간 매칭 지원 앱 농임야 드론 방제 공동 작업 진행 시 (1)수집, 수백 만평의 방제 구역 분배, (2)GPS 기반의 업무 지역 실시간 확인, (3)자동 보고서 완성 (활용분야) 드론을 활용한 방제
상생협력상 (LX사장상)	500	슈퍼 마인즈(주) (노봉균)	공간정보를 활용한 코로나19 등 감염증 접촉자 추적 및 관리 서비스 공간정보를 활용한 감염증 접촉자 추적 및 관리 서비스 (활용분야) 코로나 등 전염병 관리

□ 예비창업 부문

수상	지원금 (만원)	시상자	주제 및 세부내용
대상 (장관상)	3,000	이성진	고정밀 3D 공간정보를 활용한 로봇 Tele-Operation 기술 공장내 전기실, 지하공동구 등을 고정밀 3D 공간정보화하여 무인 자율 화재감시 및 설비진단 AI 모바일 로봇의 Tele-operation 기술을 구현 (활용분야) 화재·재난 예·경보 및 초동 대응
최우수상 (LX사장상)	2,000	박정규	IoT 침수 센서 및 머신러닝 기반 침수 예측 시스템 LX공사의 침수흔적관리시스템에서 OpenAPI로 제공하는 정보와 IOT침수센서의 계측 데이터를 학습하여 침수 가능성 예측 (활용분야) 상습침수지역의 침수 관리
최우수상 (진흥원장상)	2,000	곽은미	퍼스널 모빌리티 전용 내비게이션 및 통합 플랫폼 「Vilide」 도심 속 퍼스널 모빌리티 이용자와 비이용자 모두 안전하고 쾌적한 주행 경로를 안내하는 서비스 퍼스널 모빌리티 이동에 영향을 끼치는 혼잡도를 예측하여 특화된 최적 경로 선정 알고리즘 개발 (활용분야) 실시간 교통상황을 반영 이동경로 제공
우수상 (LX사장상)	1,000	최혜윤	인스타로케이션 현재 식당 관광지 등 장소 체크인 개념의 기존 서비스앱과 해시태그 검색 이미지 더미 앱의 장점을 결합하여 원하는 주제별로 지도상에서 이미지를 추적할 수 있는 앱 구현 (활용분야) 특정 이슈별 공간정보 주제도 제작
우수상 (협력재단상)	1,000	이시현	일반도로 및 고속도로 위험 알림 서비스 고속도로, 국도, 지방도 등 도로의 상태(신호등 고장, 로드킬, 위험물 도로 낙하 등)를 실시간 분석을 통해 해당기관에 전송함으로써 최단시간에 응급조치를 취함으로써 2차,3차 사고 확대 방지 (활용분야) 실시간 도로 상황안내 및 긴급상황 대응
상생협력상 (LX사장상)	500	김연후	음악 레슨 공간 공유와 온라인교육 매칭 플랫폼 전국 1만9천여개 음악학원 및 교습소, 연습실 등을 시·공간 정보와 위치정보를 데이터화하여 서비스를 제공 (활용분야) 온라인 교육을 매칭한 음악 레슨 공간 서비스

□ **공간드림센터 설립 목적**

- 한국국토정보공사가 공간정보산업 육성을 위해 창업공간, IT인프라 및 회의실 등의 창업에 필요한 인프라를 제공하기 위해 마련한 사무 공간
 - * (창업지원 프로그램) 창업자금·공간, IT인프라, 컨설팅(회계, 법률자문, 기술개발 지원 등)

□ **센터 운영 현황**

- (센터 위치) 한국국토정보공사(LX공사) 서울지역본부(논현동)
 - * 향후 전주시('21년), 세종시('23년)로 확대 예정
- (인프라 내역) 창업 공간 8개(16개 기업 입주가능), 회의실 5개, 클라우드 서비스 80개(민간MS 30개, 개발지원 플랫폼 50개)
- (입주자 선정) 공간정보 활용 창업 아이디어 공모전 입상자
- (운영 실적) '17부터 40개 기업이 입주, 현재는 16개 기업 입주 중

구분	매출	신규고용	지식재산권	국가인증	해외진출
'17년	3.4 억원	28 명	11 건	1 건	6 건
'18년	24.9 억원	60 명	40 건	17 건	12 건
'19년	39.6 억원	42 명	22 건	5 건	6 건
'20년 11월	57.8 억원	31 명	28 건	9 건	-
소계	125.7 억원	161 명	101 건	32 건	24 건