



배포 일시	2022. 8. 9.(화)		
담당 부서	국토지리정보원	책임자	과장 김용옥 (031-210-2605)
	국토조사과	담당자	사무관 전부남 (031-210-2690)
			주무관 허영란 (031-210-2712)
보도일시	2022년 8월 10일(수) 석간부터 보도하여 주시기 바랍니다. ※ 통신·방송·인터넷은 8.10.(수) 06:00 이후 보도 가능		

데이터 기반의 과학적이고 합리적인 정책수립 지원을 위한 2021년 국토조사 보고서 발간

- 전기차충전소는 어디에 더 설치해야 할까? -

- 국토교통부 국토지리정보원(원장 사공호상)은 2021년 국토조사를 통해 전 국토를 행정구역과 격자망*으로 분석·진단한 『2021년 국토조사』 보고서와 『국토조사 국토지표 DB』를 공개한다고 밝혔다.

* 국토를 바둑판처럼 가로세로가 일정한 간격(100m, 250m, 500m, 1km 등)으로 구획한 표준화된 공간 단위

- 『2021년 국토조사』 보고서는 인구, 사회, 토지, 경제, 생활, 복지 등 분야별 통계자료를 총 200여 종의 국토지표로 나타낸 것으로, 국민 생활과 밀접한 국토지표를 통해 국토변화를 한 눈에 볼 수 있도록 구성하였다.
- 특히, 국토조사는 100m 크기 격자단위 인구 분포 및 건물 데이터, 250m, 500m 격자 크기의 생활인프라 접근성에 관한 공간통계를 생산함에 따라 행정구역 변화에 구애받지 않고 지역의 변화를 파악할 수 있는 특징이 있다.
- 『2021년 국토조사』 보고서에 따르면 인구과소지역을 500m 격자단위로 분석한 결과, 5인 이하가 거주하는 인구 과소지역이 전 국토의 14.3%로 2020년(14.1%)에 비해 0.2% 증가한 것으로 나타났다.(☞참고1)

- 시·도별 인구과소지역 비율을 살펴보면, 서울시가 3.76%로 가장 적었으며 강원도가 38.61%로 가장 높은 것으로 나타났다.
 - 시·군·구별로는 경상북도 봉화군이 전체 면적의 49.89%가 5인 이하 인구가 거주하고 있어, 인구과소지역이 가장 많은 것으로 나타났다.
 - 격자단위 인구 분포 변화를 분석하면 지자체의 총인구수 감소뿐 아니라 지역 내 인구감소 혹은 인구소멸 위험 등을 알 수 있다.
- 『2021년 국토조사』 보고서는 국민 삶의 질과 밀접한 관련이 있는 교육, 문화, 체육, 보건, 교통 등 생활 필수시설의 이용 편의성을 분석한 결과도 담고 있다.
- 2021년 신규로 분석한 전기차충전소 이용의 편의성을 500m 격자로 분석한 결과, 전기차충전소 이용을 위해 이동해야 하는 거리(접근성)는 전국 평균 3.99km로 분석되었으며,
 - 시·군·구별 도보 10분(750m 거리 기준) 내 전기차충전소를 이용할 수 있는 서비스권역 내 인구비율은 평균 66.27%로 나타났다.(☞참고2)
 - 시·도별로는 서울시와 제주도의 전기차충전소 평균 접근성 거리가 각각 920m, 1.01km로 나타나 전기차충전소 이용 편의성이 높은 것으로 분석되었다.
- 이외에도 2021년 국토조사 보고서는 생활권공원, 도서관, 병원, 종합병원, 지진옥외대피소, 소방서 등 우리 생활의 편의성과 밀접한 관련이 있는 25종의 시설에 대한 접근성 지표(평균 이동거리 및 서비스권역 내 인구 현황)를 담고 있다.
- 『2021년 국토조사』 보고서와 『국토지표 DB』는 국토지리정보원 국토정보플랫폼(<http://map.ngii.go.kr>)을 통해 누구나 내려받기하거나 e-book으로 편리하게 열람할 수 있다.(☞참고3)

- 국토교통부 사공호상 국토지리정보원 원장은 “국토조사 성과는 데이터 기반의 과학적이고 합리적인 정책을 수립하는데 중요한 자료로 활용될 수 있을 것”이라면서,
- “정확하고 활용성이 높은 데이터 기반의 국토조사 성과를 통해 각종 국토지표를 생산함으로써 디지털플랫폼 정부 실현에 일조할 계획”이라고 밝혔다.

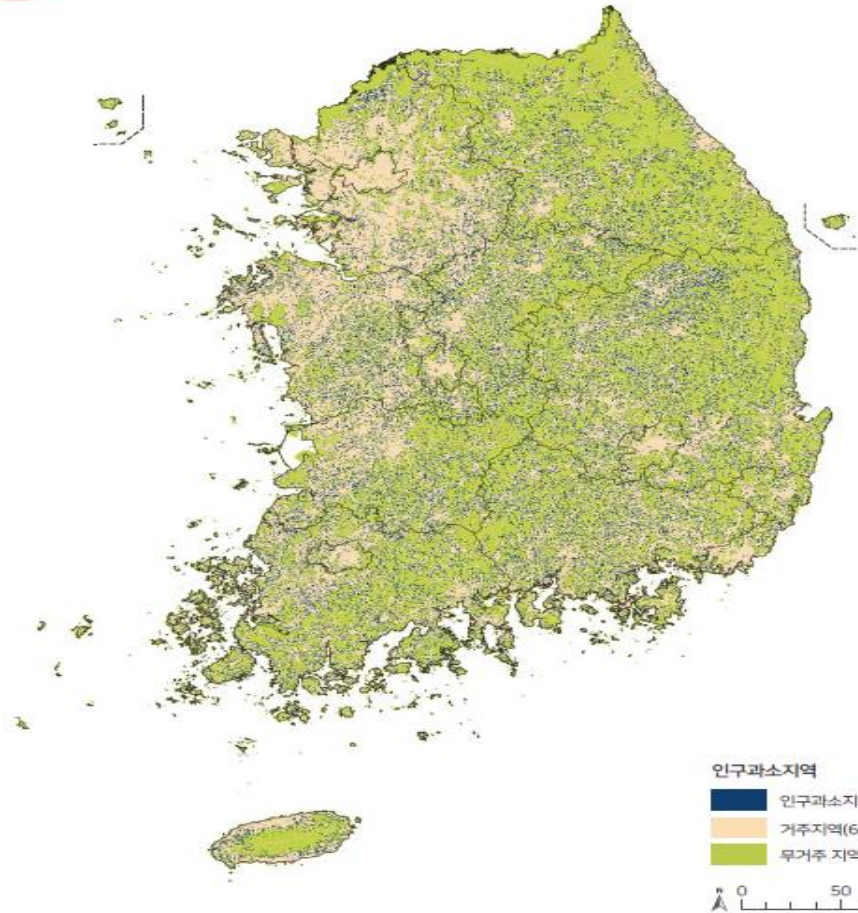


참고 1

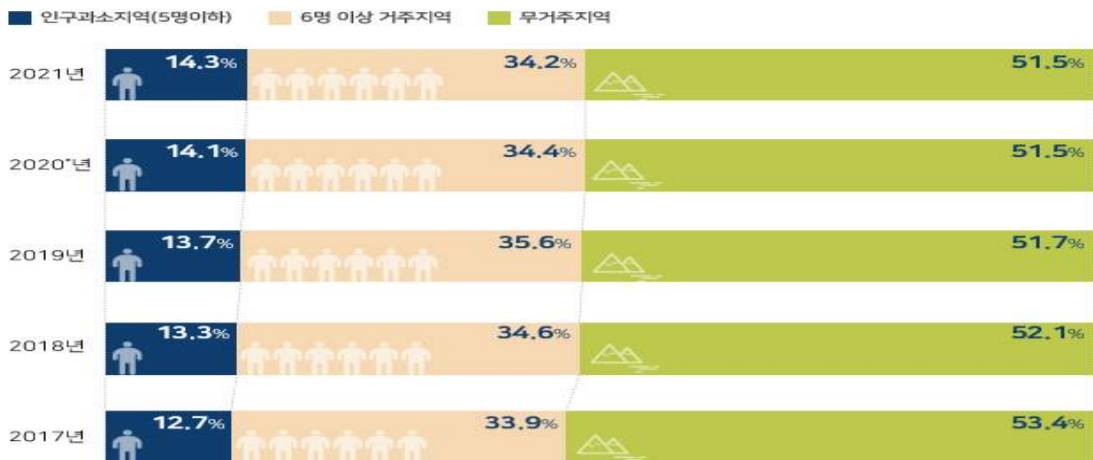
2021년 전국 인구과소지역 분포 및 지역별 현황

500m 격자 인구과소지역 분포(2021)

인구과소지역비율
14.3
%



전국 인구과소지역 변화(2017~2021)

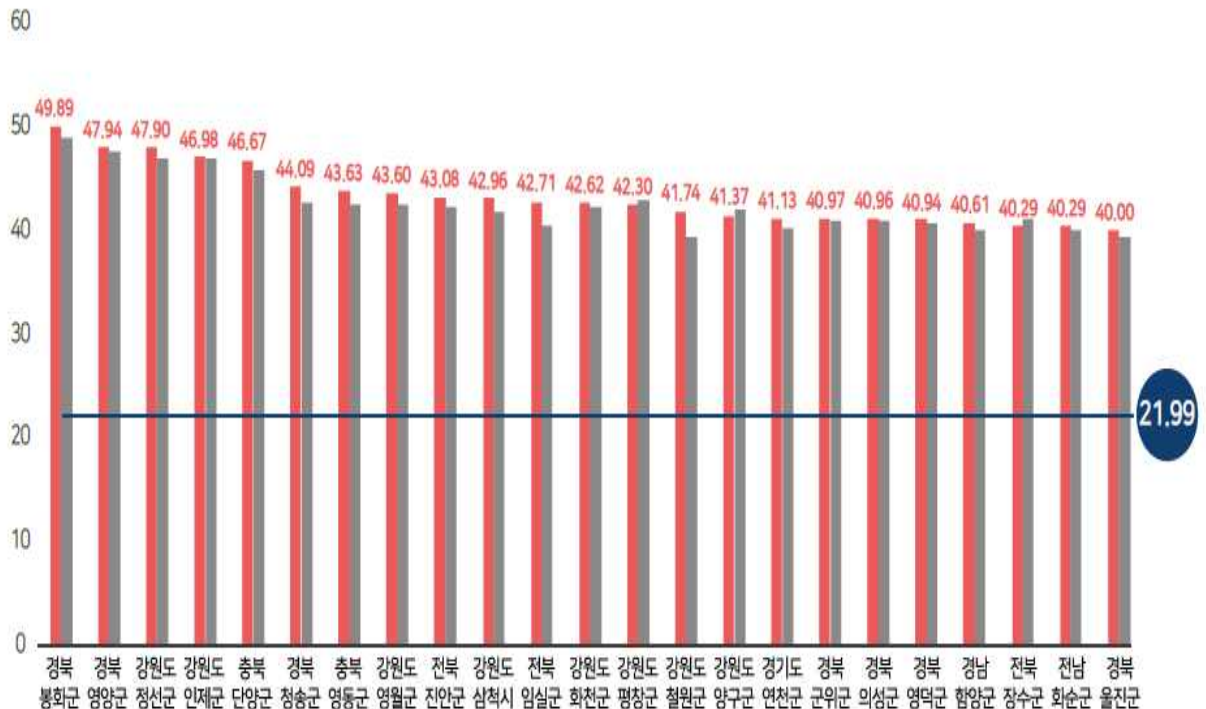


시도 인구과소지역 비율 변화(2018~2021)

	2018	2019	2020	2021		2018	2019	2020	2021
서울특별시	3.92%	3.77%	3.56%	3.76%	경기도	17.41%	17.92%	18.05%	18.20%
부산광역시	17.22%	19.05%	18.71%	18.33%	강원도	37.15%	37.78%	38.40%	38.61%
대구광역시	18.35%	19.52%	18.95%	19.40%	충청북도	32.20%	32.98%	33.75%	34.17%
인천광역시	13.53%	15.70%	14.41%	14.09%	충청남도	22.63%	23.29%	23.55%	23.87%
광주광역시	18.49%	18.52%	18.04%	18.26%	전라북도	27.38%	28.31%	29.20%	30.02%
대전광역시	19.25%	18.91%	19.43%	19.91%	전라남도	28.49%	30.32%	30.33%	31.08%
울산광역시	25.88%	26.01%	26.06%	25.78%	경상북도	34.34%	35.14%	36.09%	36.49%
세종특별자치시	23.93%	23.98%	22.84%	23.54%	경상남도	29.82%	30.41%	31.30%	31.97%
					제주특별자치도	27.82%	27.37%	26.88%	26.86%

◆ 인구과소지역 비율이 40% 이상인 시·군·구 현황(2021)

■ 2021년 인구과소지역 비율(%) ■ 2020년 인구과소지역 비율(%) — 2021년 전국 시·군·구 평균(%)

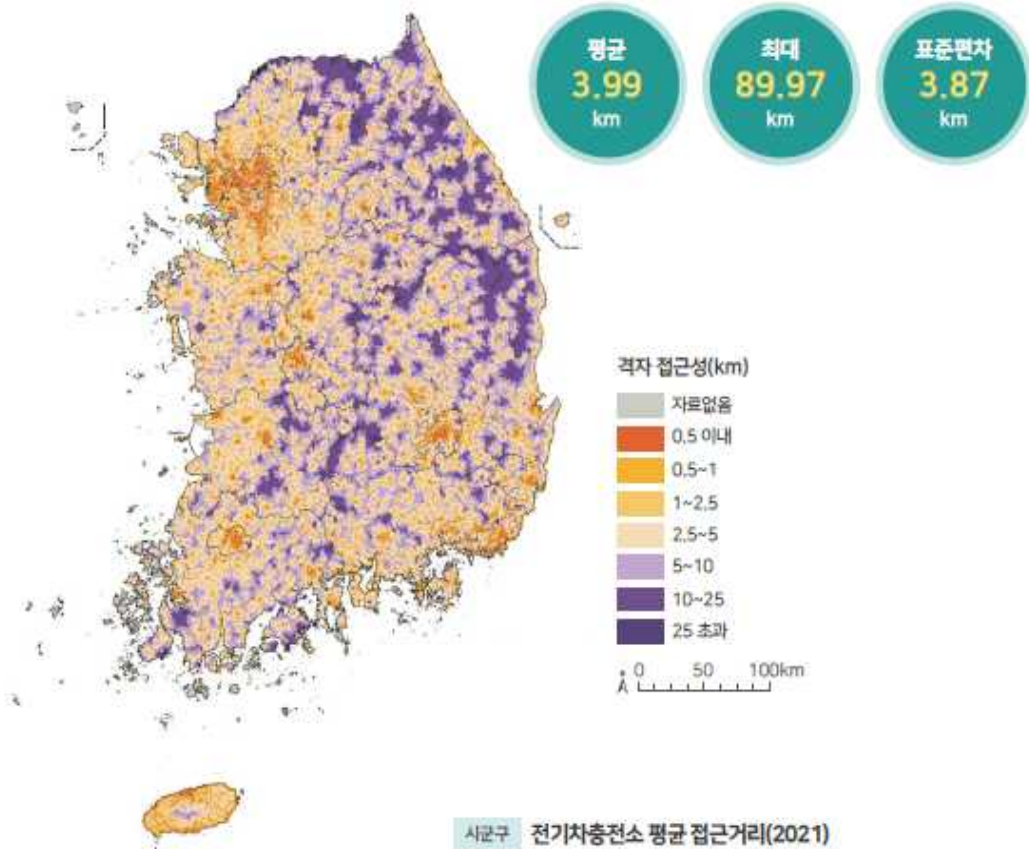


출처: 2021 국토조사, 국토지리정보원 2021

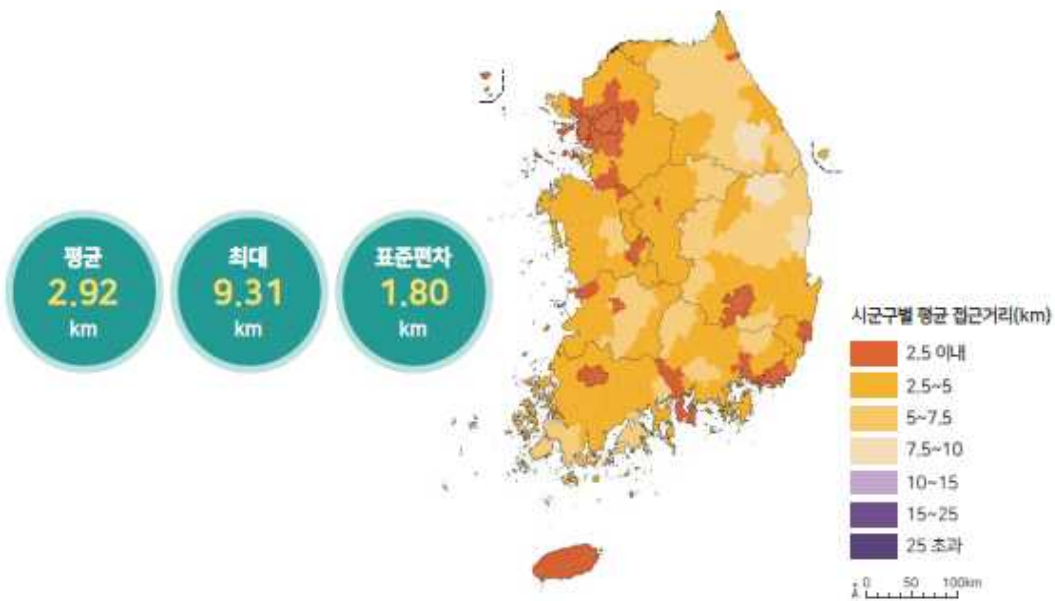
참고 2

전국 전기차 충전소 접근성 현황

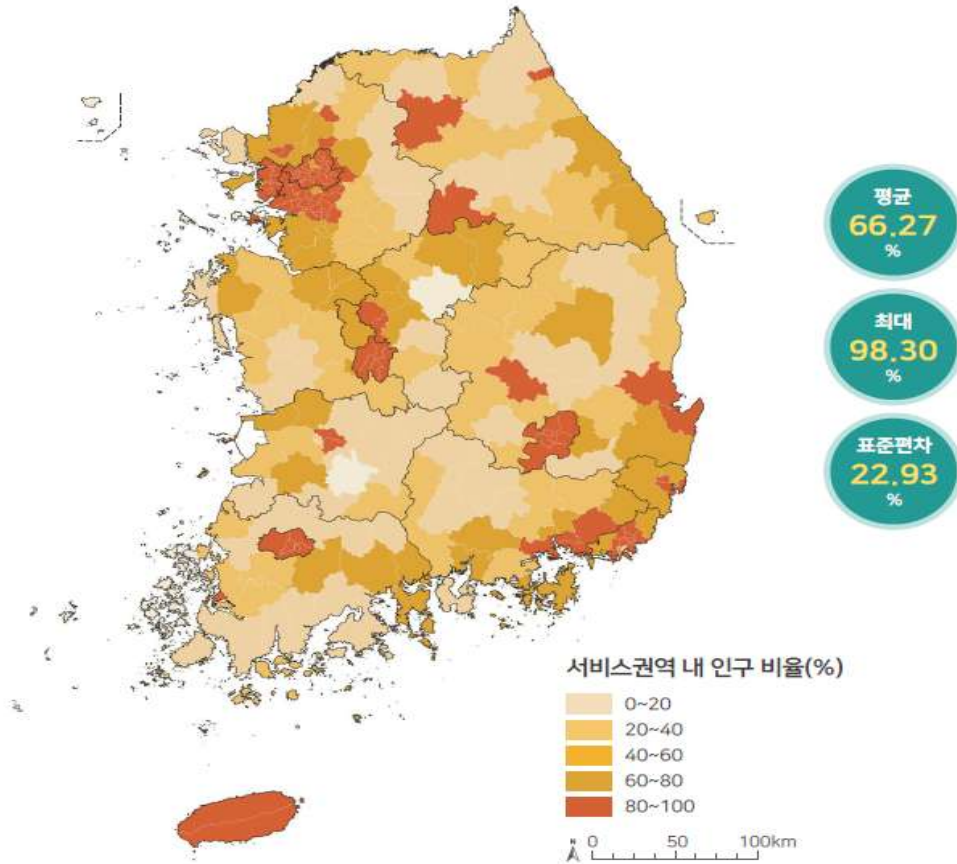
500m 격자 전기차충전소 접근성(2021)



시군구 전기차충전소 평균 접근거리(2021)



시군구 전기차충전소 서비스권역 내 인구 비율(2021)



시도 전기차충전소 평균 접근거리(2021)



◆ 전기차충전소란?

「친환경자동차법 시행령」 제18조의4제1항에 근거하여 충전기에 연결된 케이블로 전류를 공급하여 전기자동차 또는 외부충전식하이브리드자동차의 구동축전지를 충전하는 시설

출처: 2021 국토조사, 국토지리정보원 2021

참고 3

국토지표 다운로드 방법

- 2021 국토조사는 “국토정보플랫폼(<http://map.ngii.go.kr>)”을 통해 e-북 및 국토통계지도로 공개하고 있으며, 공간데이터 및 엑셀파일로 다운로드 가능

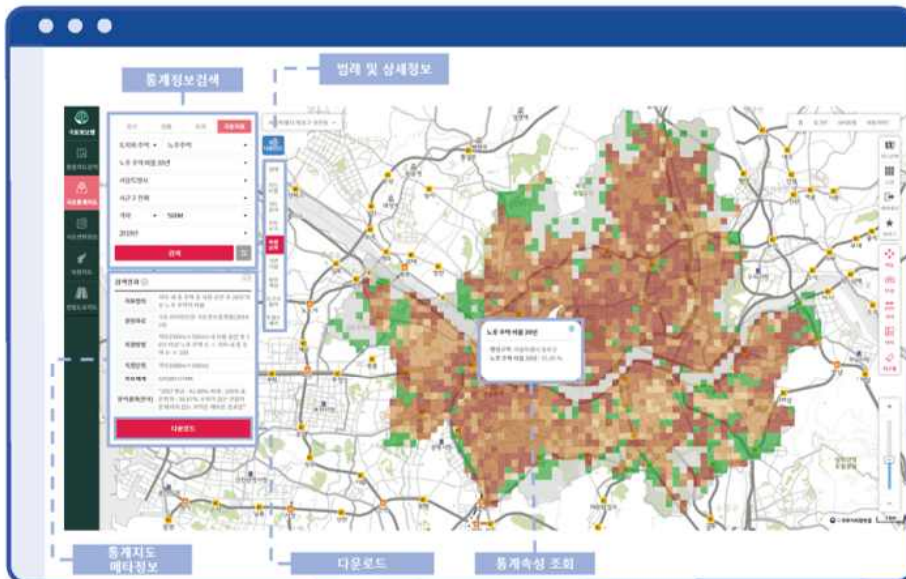


국토정보플랫폼의 국토통계지도 서비스 활용하기

접속 및 이용방법

URL : <http://map.ngii.go.kr/>

국토정보플랫폼 > 국토통계지도 > 지표 조회 후 다운로드 > 저장



국토통계지도 서비스 기본 구성

통계정보 검색

- 인구/건물/토지/국토지표 등 통계분류 선택
- 통계대상 지역 선택
- 격자크기/행정구역등급/권역종류 등 통계범위 선택 (인구/건물/토지 지표 : 100m~1000m, 국토지표 : 500m)

통계속성 조회

- 격자단위별 통계정보 조회

다운로드

- 검색된 통계정보를 정바구니에 저장 후 파일로 다운로드 (파일포맷 : Shapefile / .shp)

범례 및 상세정보

- 통계 기간 범례정보 제공
- 통계결과의 산출단위, 전체통계, 보안처리 수, 통계급간분류법 등 통계지도 상세정보 제공
- 비매칭 (지오코딩관련), 예외처리, 보안처리, 자료 수 등 비매칭 상세정보 제공

통계지도 메타정보

- 검색결과의 메타정보 표시
- 원천자료의 제공기관
- 원천자료의 기준년월
- 원천자료의 생성년월
- 원천자료의 좌표체계