

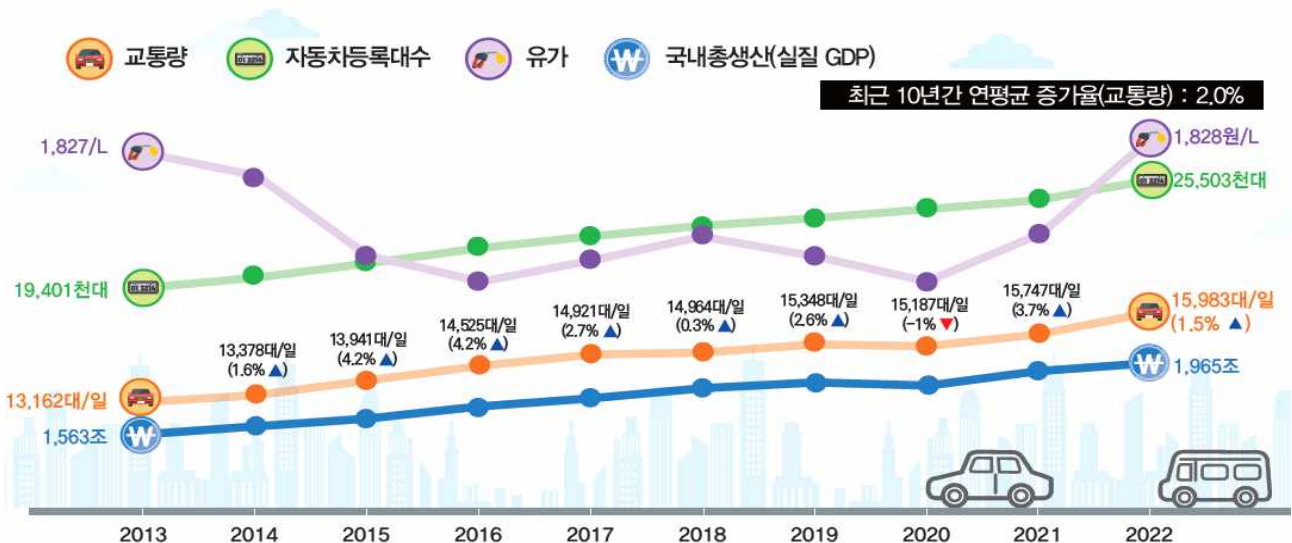
# 2022년 전국 교통량 조사통계 공표

- 전국 교통량 하루 평균 15,983대... '21년 대비 1.5% 증가
- 코로나-19 이후 일상회복에 따라 버스 하루 평균 교통량 27.8% 상승
- 수도권 제1순환 고속도로 하남~퇴계원 구간이 가장 붐벼

- 국토교통부(장관 원희룡)는 도로정책 및 연구의 기초자료로 활용하기 위해 매년 실시하고 있는 「도로 교통량 조사 통계」 결과를 4월 27일(목)에 발표할 예정이라고 밝혔다.
- '22년 전국 평균 일교통량은 15,983대로 전년 대비 1.5%, 최근 10년간('13~'22년) 총 19.5% 증가한 것으로 나타났다. 코로나19 영향으로 인한 '20년을 제외하고 평균 일교통량은 매년 꾸준한 상승 추세를 보이고 있다.
- 이는 자동차 등록대수('13년 대비 31.5%↑)와 국내 총생산('13년 대비 25.7%↑)의 지속적 증가 등이 주요 원인인 것으로 분석된다.

☞ (평균 일교통량) 전체 교통량 조사 대상 도로 구간(고속국도, 일반국도, 국가지원지방도, 지방도) 중 임의의 지점에서 1일 교통량을 조사했을 때 예상되는 교통량

## <최근 10년간 평균 일교통량 추이>



## << 차종별 교통량 >>

- 차종별 평균 일교통량은 각각 전체(15,983대/일) 대비 승용차 72.8%, 화물차 25.3%, 버스 1.9% 순으로 나타났으며, 전년 대비 승용차는 1.6% 증가, 버스 27.8% 증가, 화물차는 0.2% 감소한 것으로 집계되었다.

<차종별 평균 일교통량('21~'22년)>



\* 평균 일교통량 증감률 : 승용차 1.6% ↑, 버스 27.8% ↑, 화물차 0.2% ↓

- 특히, 버스의 평균 일교통량은 전년(234대/일) 대비 65대 증가해 27.8%의 상승률을 보였는데, 이는 코로나-19 이후 단계적 일상회복에 따라 대중교통, 전세버스 등 단체 이동수단 이용이 증가했기 때문으로 분석된다.

<버스 평균 일교통량 변화>



## << 도로종류별 >>

- 도로의 종류별 평균 일교통량은 전년 대비 고속국도는 2.2% 증가, 일반국도는 0.7% 증가한 반면, 국가지원지방도\*는 4.0% 감소, 지방도는 3.7% 감소한 것으로 집계되었다.

\* 국가지원지방도 : 지방도 중 주요 도시, 공항, 항만 등을 연결하고, 국가 주요 도로망을 보조하기 위해 대통령령으로 그 노선이 지정된 도로

<도로종류별 평균 일교통량('21~'22년)>



\* 평균 일교통량 증감률: 고속국도 2.2%↑, 일반국도 0.7%↑, 국가지원지방도 4.0%↓, 지방도 3.7%↓

- 지역 간 주요 간선도로의 기능을 갖는 고속국도와 일반국도의 평균 일교통량은 '21년에 이어 증가세를 보이고 있으나, 국가지원지방도와 지방도의 평균 일교통량은 코로나-19 이후 교통량을 회복하지 못하고 있는 것으로 나타났다.

## << 도로구간별 >>

- 도로의 구간별 교통량을 분석한 결과, 고속국도는 수도권 제1순환 고속국도(남부)의 하남-퇴계원 구간이 216,198대, 일반국도는 77호선 서울시-장항IC 구간이 193,062대로 가장 많았다.
- 2021년 가장 높은 평균 일교통량을 보였던 경부고속국도 신갈-판교 구간은 평균 일교통량이 2.3% 감소해 2022년에는 5위에 그쳤다.

<고속국도 구간별 평균 일교통량 순위('21~'22년)>

노선	구간	차로수	교통량(대/일)		순위		증감률
			2021년	2022년	2021년	2022년	
수도권제1순환고속국도(남부)	하남-퇴계원	8	208,292	216,198	2	1	3.8%
수도권제1순환고속국도(남부)	서운-안현	8	194,558	212,713	4	2	9.3%
경부고속국도	동탄-신갈	8	192,268	210,520	5	3	9.5%
수도권제1순환고속국도(남부)	노오지-서운	8	203,853	207,037	3	4	1.6%
경부고속국도	신갈-판교	8	211,117	206,314	1	5	-2.3%

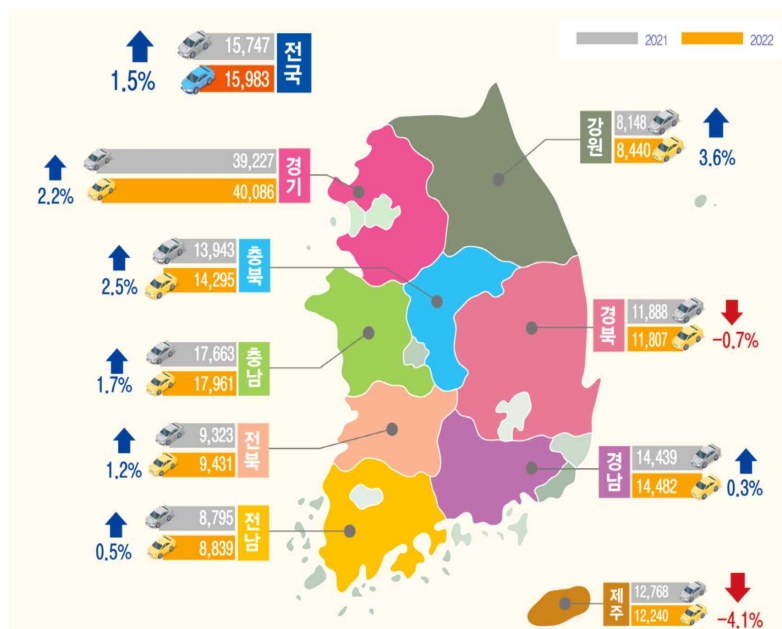
<일반국도 구간별 평균 일교통량 순위('21~'22년)>

노선	구간	차로수	교통량(대/일)		순위		증감률
			2021년	2022년	2021년	2022년	
일반국도77호선	서울시-장항IC	10	198,940	193,062	1	1	-3.0%
일반국도42호선	사사동-수원시	8	137,038	125,451	2	2	-8.5%
일반국도3호선	광주시-성남시	6	121,609	123,350	4	3	1.4%
일반국도39호선	사사동-성포동	8	126,810	113,766	3	4	-10.3%
일반국도77호선	장항IC-문발IC	8	109,203	101,809	5	5	-6.8%

<< 지역별 교통량 >>

- 지역별 평균 일교통량은 전년 대비 강원도, 충청북도, 경기도, 충청남도, 전라북도, 전라남도, 경상남도는 증가, 제주도와 경상북도는 감소한 것으로 집계되었다.
- 특히, 제주도는 평균 일교통량 감소율이 4.1%로 가장 높게 나타났는데, 단체 이동수단인 버스의 평균 일교통량은 56.1% 증가한 반면, 승용차는 7.1% 감소한 것으로 나타났다.

<지역별 평균 일교통량('21~'22년)>



\* 평균 일교통량 증감률: 강원도 3.6%↑, 충청북도 2.5%↑, 경기도 2.2%↑, 충청남도 1.7%↑, 전라북도 1.2%↑, 전라남도 0.5%↑, 경상남도 0.3%↑, 경상북도 0.7%↓, 제주도 4.1%↓

- 국토교통부는 이러한 내용을 담은 ‘도로 교통량 통계연보’를 도로, 교통, 국토, 도시 등 다양한 분야에서 정책자료 및 연구자료 등으로 활용할 수 있도록 정부기관, 연구소, 대학 등에 배부할 예정이다.
- 이 자료는 「국토교통 통계누리(<http://stat.molit.go.kr>)」와 한국건설기술 연구원에서 운영 중인 교통량 정보 제공시스템(<http://www.road.re.kr>)을 통해서도 4월 27일(목) 오후 6시부터 확인할 수 있다.

담당 부서	도로국 디지털도로팀	책임자	팀 장	김상민 (044-201-4130)
		담당자	사무관	안정인 (044-201-4135)



1 연도별 평균 일 교통량 현황

구 분	교통량 (대/일)	전년대비 증감률 (%)	자동차등록 대수(천대)	전년대비 증감률 (%)	유가(원/L)	전년대비 증감률 (%)	GDP(조)	전년대비 증감률 (%)
2013년	13,162	2.8	19,401	2.8	1,827	-3.6	1,563	3.2
2014년	13,378	1.6	20,118	3.7	1,732	-5.2	1,613	3.2
2015년	13,941	4.2	20,990	4.3	1,405	-18.9	1,658	2.8
2016년	14,525	4.2	21,803	3.9	1,293	-8	1,707	3
2017년	14,921	2.7	22,528	3.3	1,387	7.3	1,761	3.2
2018년	14,964	0.3	23,203	3	1,487	7.2	1,812	2.9
2019년	15,348	2.6	23,677	2	1,406	-5.4	1,849	2
2020년	15,187	-1	24,366	2.9	1,286	-8.5	1,831	-1
2021년	15,747	3.7	24,911	2.2	1,491	15.9	1,911	4.4
2022년	15,983	1.5	25,503	2.4	1,828	22.6	1,965	2.8

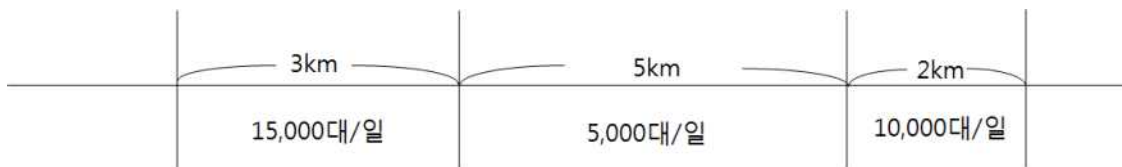
※ 출처 : 자동차 등록대수(e-나라지표, '22년 기준), 유가(한국석유공사 오피넷, '22년 기준), GDP(국가통계포털, '22년 기준)

< 용어설명 >

☞ (평균 일교통량) 전체 교통량 조사 대상 도로 구간 중 임의의 지점에서 1일 교통량을 조사했을 때, 관측되는 기대 교통량 (expected value)

$$\text{하루 평균 교통량} = \frac{\sum(\text{교통량} \times \text{구간연장})}{\sum(\text{구간연장})}$$

※ 산출방법 예시



$$= \frac{3km \times 15,000(\text{대/일}) + 5km \times 5,000(\text{대/일}) + 2km \times 10,000(\text{대/일})}{3km + 5km + 2km} = 9,000(\text{대/일})$$

## ② 차종별 전체 평균 일 교통량

구분	2021년		2022년		증감률(%)
	교통량(대/일)	구성비(%)	교통량(대/일)	구성비(%)	
승용차	11,456	72.7	11,636	72.8	1.6
버스	234	1.5	299	1.9	27.8
화물차	4,057	25.8	4,048	25.3	-0.2
계	15,747	100.0	15,983	100.0	1.5

## ③ 도로 종류별 평균 일 교통량

### ○ 고속국도

구분	2021년		2022년		증감률(%)
	교통량(대/일)	구성비(%)	교통량(대/일)	구성비(%)	
승용차	35,430	69.5	36,217	69.5	2.2
버스	738	1.4	1,068	2.0	44.7
화물차	14,836	29.1	14,831	28.5	-
계	51,004	100.0	52,116	100.0	2.2

### ○ 일반국도

구분	2021년		2022년		증감률(%)
	교통량(대/일)	구성비(%)	교통량(대/일)	구성비(%)	
승용차	10,149	77.0	10,248	77.3	1.0
버스	181	1.4	189	1.4	4.4
화물차	2,843	21.6	2,825	21.3	-0.6
계	13,173	100.0	13,262	100.0	0.7

### ○ 국가지원지방도

구분	2021년		2022년		증감률(%)
	교통량(대/일)	구성비(%)	교통량(대/일)	구성비(%)	
승용차	6,459	73.3	6,259	74.0	-3.1
버스	148	1.7	179	2.1	20.9
화물차	2,206	25.0	2,021	23.9	-8.4
계	8,813	100.0	8,459	100.0	-4.0

### ○ 지방도

구분	2021년		2022년		증감률(%)
	교통량(대/일)	구성비(%)	교통량(대/일)	구성비(%)	
승용차	4,098	73.9	3,945	73.9	-3.7
버스	103	1.9	120	2.2	16.5
화물차	1,342	24.2	1,275	23.9	-5.0
계	5,543	100.0	5,340	100.0	-3.7

#### 4 노선별 평균 일 교통량

##### ○ 고속국도

노선	구간	차로 수	교통량(대/일)		순위		증감률
			2021년	2022년	2021년	2022년	
수도권제1순환고속국도(남부)	하남-퇴계원	8	208,292	216,198	2	1	3.8%
수도권제1순환고속국도(남부)	서운-안현	8	194,558	212,713	4	2	9.3%
경부고속국도	동탄-신갈	8	192,268	210,520	5	3	9.5%
수도권제1순환고속국도(남부)	노오지-서운	8	203,853	207,037	3	4	1.6%
경부고속국도	신갈-판교	8	211,117	206,314	1	5	-2.3%

##### ○ 일반국도

노선	구간	차로 수	교통량(대/일)		순위		증감률
			2021년	2022년	2021년	2022년	
일반국도77호선	서울시-장항IC	10	198,940	193,062	1	1	-3.0%
일반국도42호선	사사동-수원시	8	137,038	125,451	2	2	-8.5%
일반국도3호선	광주시-성남시	6	121,609	123,350	4	3	1.4%
일반국도39호선	사사동-성포동	8	126,810	113,766	3	4	-10.3%
일반국도77호선	장항IC-문발IC	8	109,203	101,809	5	5	-6.8%

##### ○ 국가지원지방도

노선	구간	차로 수	교통량(대/일)		순위		증감률
			2021년	2022년	2021년	2022년	
국지도78호선	걸포동-고촌면	6	120,919	111,448	1	1	-7.2%
국지도78호선	양촌읍-걸포동	6	-	73,578	-	2	-
국지도57호선	분당구-판교동	6	60,642	64,914	7	3	7.0%
국지도57호선	관양동-비산동	10	69,081	64,467	3	4	-6.7%
국지도23호선	기흥IC-기흥구	4	66,813	63,020	4	5	-5.7%

##### ○ 지방도

노선	구간	차로 수	교통량(대/일)		순위		증감률
			2021년	2022년	2021년	2022년	
지방도309호선	천천C-서수원C	6	119,500	113,903	1	1	-4.7%
지방도1020호선	창원시-장유면	6	80,644	78,614	2	2	-2.6%
지방도357호선	강매IC-송산IC	6	73,685	75,578	4	3	2.6%
지방도309호선	봉담읍-천천IC	4	74,681	71,176	3	4	-4.7%
지방도356호선	주교동-삼송동	8	66,706	68,981	6	5	3.6%



5 지역별 평균 일 교통량

구분	2021년				2022년				증감률(%)			
	계	승용	버스	화물	계	승용	버스	화물	계	승용	버스	화물
전국	15,747	11,456	234	4,057	15,983	11,636	299	4,048	1.5	1.6	27.8	-0.2
경기도	39,227	29,741	557	8,929	40,086	30,329	762	8,995	2.2	2.0	36.8	0.7
강원도	8,148	6,296	146	1,706	8,440	6,567	194	1,679	3.6	4.3	32.9	-1.6
충청북도	13,943	9,523	207	4,213	14,295	9,688	242	4,365	2.5	1.7	16.9	3.6
충청남도	17,663	12,732	278	4,653	17,961	12,958	350	4,653	1.7	1.8	25.9	0.0
전라북도	9,323	6,554	165	2,604	9,431	6,697	201	2,533	1.2	2.2	21.8	-2.7
전라남도	8,795	6,359	144	2,292	8,839	6,395	167	2,277	0.5	0.6	16.0	-0.7
경상북도	11,888	8,049	150	3,689	11,807	8,097	182	3,528	-0.7	0.6	21.3	-4.4
경상남도	14,439	10,307	207	3,925	14,482	10,285	244	3,953	0.3	-0.2	17.9	0.7
제주도	12,768	10,520	255	1,993	12,240	9,772	398	2,070	-4.1	-7.1	56.1	3.9