

2020~2040

제5차 국토종합계획 수립을 위한

# 제주특별자치도 발전방향(안)





# contents



- »» 1. 현황 및 문제점
- »» 2. 여건변화와 전망
- »» 3. 비전 및 목표
- »» 4. 추진과제



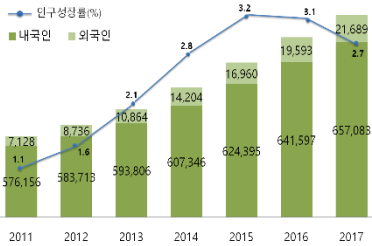
# 1. 현황 및 문제점

# 1

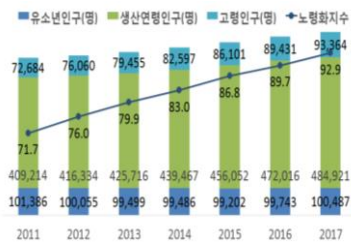
# 현황 및 문제점

## 인구 및 가구 특성

### 인구성장률



### 연령계층별 분포 및 노령화지수



❖ 인구변화율(2006~2017 기준) : 제주시 원도심 6.2%, 제주시 신도심 18.7%, 서귀포시 원도심 14.7%

### 공동주택 공시가격 변동률 (2018년)

제주 ▲ 4.44%

전국평균 ▲ 5.02%

### 개별 단독주택 공시가격 변동률 (2018년)

제주 ▲ 11.55%

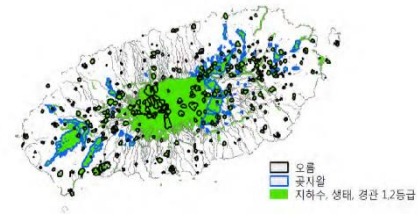
전국평균 ▲ 5.12%

\* 전국 최고 수준

- 인구성장률 감소, 고령화 심화, 원도심 인구 감소
- 인구증가로 인한 주택가격 및 지가 상승

## 토지이용 특성

### 관리보전지역 1~2등급

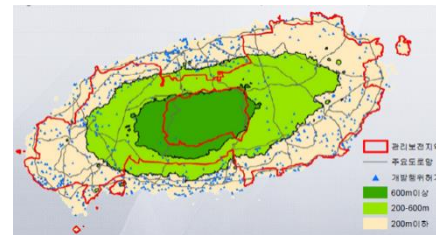


### 지구단위계획구역 지정 제한지역



\* 대상이 한라산 주변 인근지역으로 한계 존재

### 제주도 개발행위허가 현황



2012년 : 585건

2013년 : 569건

2014년 : 696건

- 절대·상대 보전지역, 관리보전지역, 생태경관보전지역, 습지보호지역 등을 지정하여 관리
- 인구 및 관광객 증가에 따른 개발압력 증가

# 1

# 현황 및 문제점

## 교통 특성

인구당·가구당 자동차 등록대수  
(2016년)

0.71대/인 1.75대/세대



도내 등록 자동차 증가율(%)



교통사고 발생건수

4,378건

인구 10만명당 사망자수

12.6명

인구 10만명당 부상자수

1,041명

❖ 도로교통공단, 2017

제주공항의 포화연도

2018년

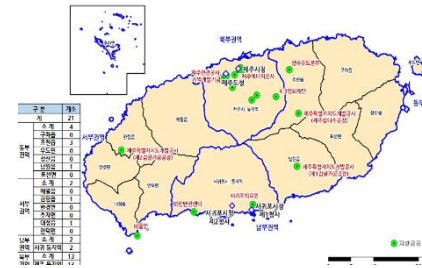


❖ 제주항공수요조사 연구(국토교통부, 2014)

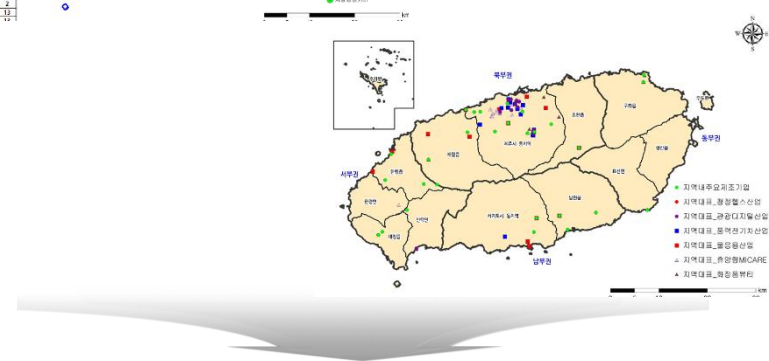
- 자동차 중심의 교통체계에 따른 한계
- 제주공항 수용력 포화에 따른 안전에 대한 우려 증가

## 공공기관과 산업공간 분포 특성

### 권역별 공공기관 분포도



### 권역별 주력산업 업체 분포도



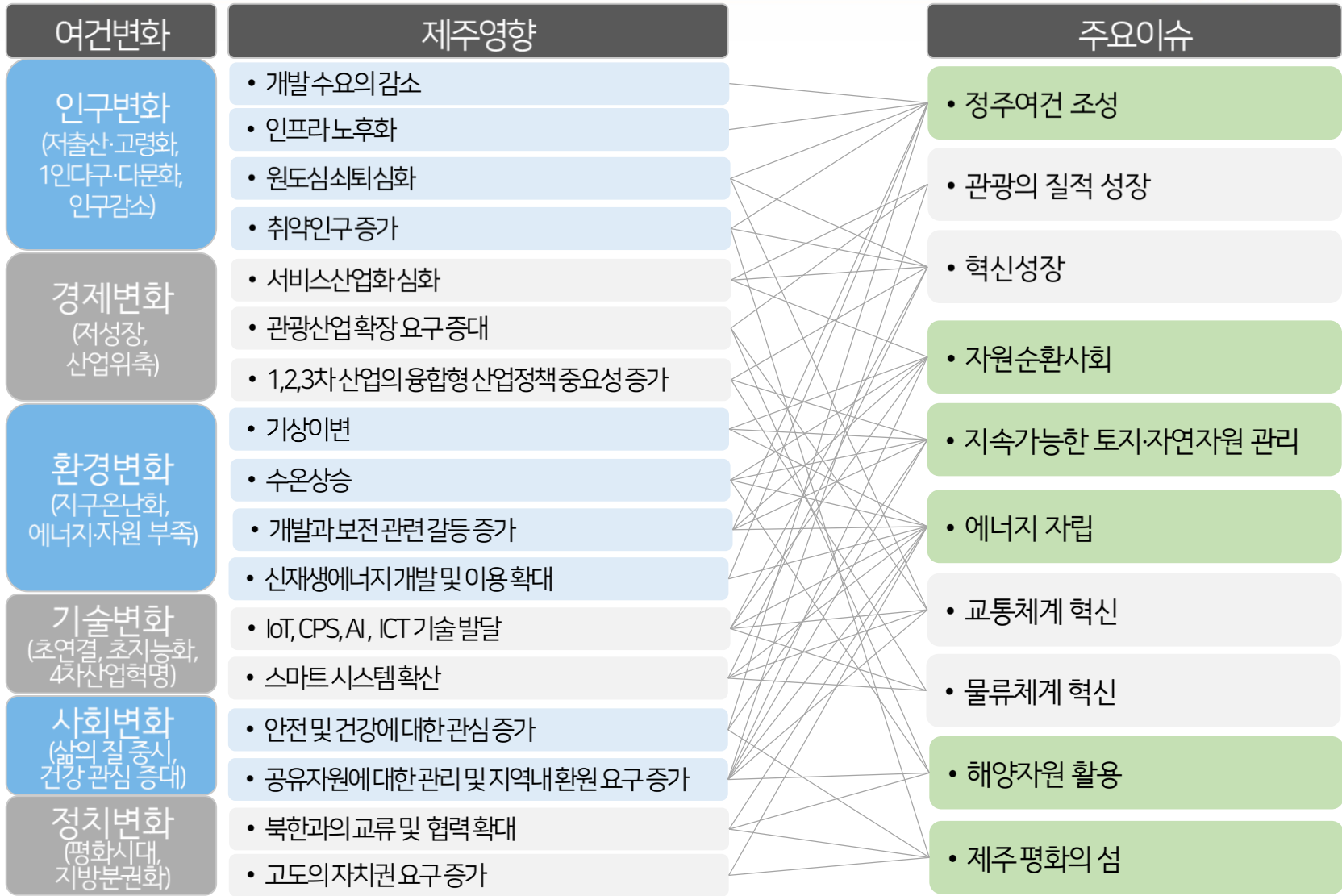
- 제주도 내 지방공공기관은 서귀포시 동지역, 제주 서부권역에 매우 낮게 분포
- 제주도 주력산업의 업체 64%가 제주시 동권역에 집중 분포



## 2. 여건변화와 전망

# 2

## 여건변화와 전망



# 2

## 여건변화와 전망

### ※ 제주도 2040년 인구변화 예측

(단위: 명)

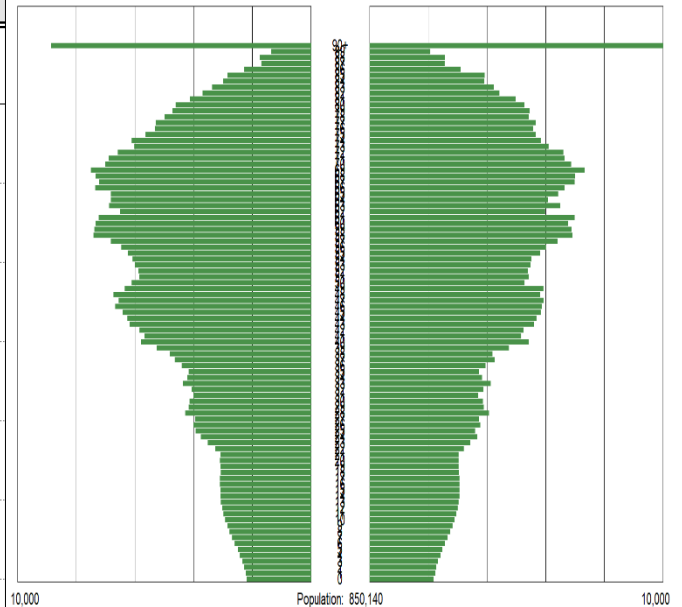
#### 단기

- 인구증가에 대비한 주택 및 인프라 수용가능성 점검 필요

#### 장기

- 미래 인구변화에 따른 인프라 점검, 주거복지 실현, 노인 친화 인프라 구축 필요

구분	2040년
총 인구	852,641
0세	4,460
20대	72,829
30대	84,169
40대	118,870
50대	123,236
60대	137,576
90세+	20,117



자료: 제주특별자치도, 제주 인구변화 예측 및 대응방안, 2018





## 3. 비전 및 목표

# 3

## 비전 및 목표

<b>비전</b>	<b>청정과 공존의 스마트 국제자유도시</b>			
<b>기본 목표</b>	제주도민 삶의 질 · 안전 향상 추구	분권과 균형의 특별자치도 실현	청정과 공존의 핵심가치 공간 구현	혁신 · 스마트 · 평화 가치가 반영된 국제자유도시 구성
<b>전략 목표</b>	삶 · 안전 제주	균형 · 혁신 제주	청정 · 스마트 제주	평화 · 분권 제주
<b>발전 방향</b>	제주도민의 삶의 질 향상을 위한 생활기반형 주거 향상, 교통과 물류 체계 개선, 자연재해 방지 및 회복체계 구축	제주 균형발전과 혁신공간 조성을 위한 혁신도시 연계 산업 클러스터 조성, 공공기관 추가 이전, 항·포구와 연계한 도시재생, 제주지역 산업, 관광 등의 제주 특화형 산업생태계 구축	제주의 청정환경을 보존하고 활용하기 위해 제주 환경수도 조성, 해양자원의 활용, 에너지 절약, 스 마트 아일랜드 구현 등 추진	제주를 위한 평화인권의 섬으로 조성하고, 제주특별자치도를 우리나라의 분권 모델로 구현



## 4. 추진과제

※ 시·도별 계획은 시·도에서 자율적으로 작성한 내용으로 관계부처 협의 과정에서 수정·변경될 수 있음

## 4

## 추진과제

※ 아래 계획과제는 관계부처 협의 과정에서 변경될 수 있습니다.

발전방향		추진전략	제5차 국토종합계획 반영 계획과제
삶·안전 제주	주거·생활SOC	생활기반형 주거와 서비스 확대	·제주형 공공주택 공급 확대 및 주거복지 지원 확대 사업 ·생활SOC와 연계한 제주형 우리동네 생활인프라 구축
	교통·물류	국제자유도시 교통·물류체계 구축	·제주 2공항과 제주신항만 건설 ·제주권역 간 교통연결 체계 구축 및 신교통수단 도입 ·제주-육지부 해상물류 체계 구축
	국토방재·안전	자연재난에 높은 회복체계 구축	·제주 자연재해 과학적 관리시스템 구축 ·제주 해양재난대응체계 및 인프라 구축

# 4

## 추진과제

※ 아래 계획과제는 관계부처 협의 과정에서 변경될 수 있습니다.

### 1) 생활기반형 주거와 서비스 확대

제주도민 주거 질 향상을 위한  
제주형 공공주택 공급 확대 및 주거복지 지원 확대

- 지역, 세대, 계층을 고려한 수요자 맞춤형 공공주택 1만호 공급으로 주거복지망 구축

생활밀착형SOC와 연계한  
제주형 우리동네 생활인프라 구축

- 생활인프라는 지역특성에 따라 합리적으로 배분하고, 지역 간 공유할 수 있도록 공공서비스 접근을 15분 지표로 분석하여 생활인프라 공급 추진

조천읍 공동주택 조감도



15분 동네지표 분석(제주특별자치도, 2013년)

〈표 V-108〉 15분 동네지표 분석(15-Minute Analysis\*)

순위	지역명	식료품점 등 마트기준 (반경 800m 내)	초등학교 등 학교 기준 (반경 800m 내)	공원 등 공개공지 기준 (반경 800m 내)	읍·면사무소 등 커뮤니티 센터 기준 (반경 4km 내)	평균값 (=60)
1	조천읍	83	74	37	100	(1)*74
2	안덕면	79	71	16	100	(4)67
3	구좌읍	49	89	17	100	(5)64
4	표선면	83	53	18	100	(6)63
5	한경면	37	70	88	52	(1)62
6	애월읍	57	82	46	46	(3)58
7	대정읍	49	55	29	100	(9)58
8	한림읍	50	65	30	76	(7)55
9	성산읍	34	52	28	99	(10)53
10	남원읍	60	39	38	59	(8)49

주1: 15분-동네지표 분석(15-Minute Analysis): 사전거 기준 15분 = 반경 4km

주2: 괄호( ) 속 숫자는 읍·면사무소 등 커뮤니티센터 기준을 제외한 순위

# 4

## 추진과제

※ 아래 계획과제는 관계부처 협의 과정에서 변경될 수 있습니다.

### 2) 국제자유도시로서의 교통·물류체계 구축

#### 제주도가 국제자유도시로 발전하기 위한 교통인프라 확충

- 제주도의 향후 기본적인 교통인프라로 제주 제2공항과 제주신항만 건설 추진

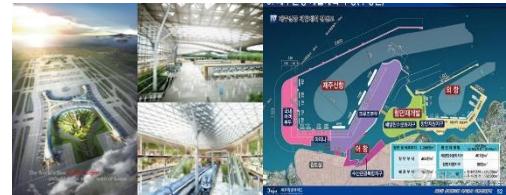
#### 제주권역 간 교통연결체계 구축 및 신교통수단 도입

- 제주 구국도 도로건설관리계획에 공항 간 도로 및 공항~서귀포 간 연결도로 계획을 반영하고, 장기적으로는 신교통수단 도입

#### 제주~육지부 해상물류체계 구축

- 동해안벨트(제주-부산-강원-원산-청진) 및 서해안벨트(제주-인천-남포-신의주)와 연계한 한반도 해상물류체계에서 제주도와 육지부를 연결하는 여객운송 공영제 도입 추진

제주 제2공항, 제주신항만 개발 구상도



다양한 신교통수단



한반도 신경제지도 구상도



# 4

## 추진과제

※ 아래 계획과제는 관계부처 협의 과정에서 변경될 수 있습니다.

### 3) 자연재난에 대응한 회복체계 구축

#### 제주도 자연재해에 대응한 과학적 관리시스템 구축

- 재난관리 자원, 인력, 피해현황 등 관련정보 공유 및 통합관리체계 구축 및 운영

#### 제주 해양재난 대응체계 및 인프라 구축

- 제주도에서 발생 가능한 해양지진, 쓰나미 등 대형 해양재난 대응체계 강화를 위하여 빅데이터에 기반한 해양예측 및 자동경보시스템 구축

국민안전처 통합재난안전정보체계 구축 구성도



연안침식 모니터링 결과



출처: 제주일보 2014.6.10. 「제주 연안 침식 가늠화」

## 4

## 추진과제

※ 아래 계획과제는 관계부처 협의 과정에서 변경될 수 있습니다.

발전방향		추진전략	제5차 국토종합계획 반영 계획과제
균형·혁신 제주	균형발전	혁신공간 조성을 통한 지역균형발전 실현	·서귀포 혁신도시와 연계한 국제 MICE산업 클러스터 조성 ·서귀포 도심과 서귀포 혁신도시, 중문관광단지 간 연결 인프라 구축
	도시관리· 재생	제주 역사·문화 중심의 도시재생 추진	·제주신항만, 서귀포항과 연계한 원도심 재생사업 추진 ·제주의 역사·문화자원 중심의 도시재생사업 추진
	지역산업 및 문화·관광	제주특화형 산업생태계 구축	·혁신도시, 산업단지 등 연계 국가혁신융·복합단지 조성 ·제주 미래산업으로 블록체인, 전기차 특구 조성 ·제주형 웰니스 관광 개발 및 인프라 구축



# 4

# 추진과제

※ 아래 계획과제는 관계부처 협의 과정에서 변경될 수 있습니다.

## 4) 혁신공간 조성을 통한 지역균형발전 실현

제주혁신도시와 연계한  
국제 MICE산업 클러스터 조성

- 서귀포시 서호동. 법환동에 위치한 제주혁신도시의 인력 및 인프라와 연계하여 MICE산업 활성화 기반을 조성하고, 이를 토대로 제주관광 산업의 고부가가치화 추진

서귀포 도심과 서귀포 혁신도시, 중문관광단지 간  
연결 인프라 구축

제주 혁신도시 스마트 MICE 육성 계획



제주 권역간 대중교통 연계체계 구상(안)



# 4

# 추진과제

※ 아래 계획과제는 관계부처 협의 과정에서 변경될 수 있습니다.

## 5) 제주 역사·문화 중심의 도시재생 추진

제주신항만(예정), 서귀포항 등 연계한  
원도심 재생사업 추진

- 제주시 신항만과 서귀포항을 주요 거점으로 제주시와 서귀포시 원도심의 도시재생 추진 및 도심활성화정책과 연계

제주 역사·문화자원을 이용한 도시재생사업 추진

- 제주시와 서귀포시 원도심 사업대상지에 존재하는 다양한 역사 및 문화자원에 기초해 지역주민이 상생하는 재생공간으로 전환 추진

원도심 도시재생사업 추진현황



서귀포 원도심 활성화사업



# 4

## 추진과제

※ 아래 계획과제는 관계부처 협의 과정에서 변경될 수 있습니다.

### 6) 제주특화형 산업생태계 구축

혁신도시, 산업단지 등 거점을 연계한  
국가혁신 융·복합단지 조성

- 제주시권(산업기술단지, 산업단지 중심)과 서귀포시권(혁신도시, 외국인투자지구 중심) 간 연계 가능한 제주 대표산업(프리미엄 식품 및 뷰티화장품) 육성 거점 조성

제주 미래산업으로 블록체인, 전기차 특구 조성

- 규제 샌드박스형 글로벌 블록체인 특구로 조성하여 고부가가치 산업 구조로 전환
- 제주를 전기차 규제자유특구로 조성하여 연관산업 생태계 구축 추진

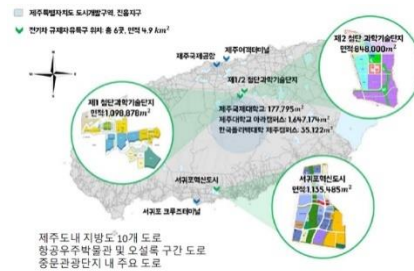
제주형 웰니스관광 개발 및 인프라 구축

- 의료·힐링·뷰티 등 체험중심 관광 프로그램을 결합한 웰니스 관광산업 확대 및 인프라 확충

국가혁신융복합단지 개념도



제주도 전기차자동차 규제자유 특구 예정지



제주헬스케어타운 조성사업 기본계획(안)



## 4

## 추진과제

※ 아래 계획과제는 관계부처 협의 과정에서 변경될 수 있습니다.

발전방향		추진전략	제5차 국토종합계획 반영 계획과제
청정· 스마트 제주	스마트· 공간정보	제주형 스마트 아일랜드 구현	·빅데이터센터를 통한 민·관협력 기반 스마트시티 구현 ·제주권역 내 스마트 인프라 확충
	국토자원	제주 스마트 해양·환경자원의 이용	·제주 스마트 해양경제도시 조성 ·제주 크루즈관광 인프라 구축 ·제주 전역 제로에너지 도시 조성
	국토환경	세계적인 청정환경 우수도시로 조성	·제주도를 동북아 환경수도로 조성 ·제주 환경자원총량제 도입

# 4

## 추진과제

※ 아래 계획과제는 관계부처 협의 과정에서 변경될 수 있습니다.

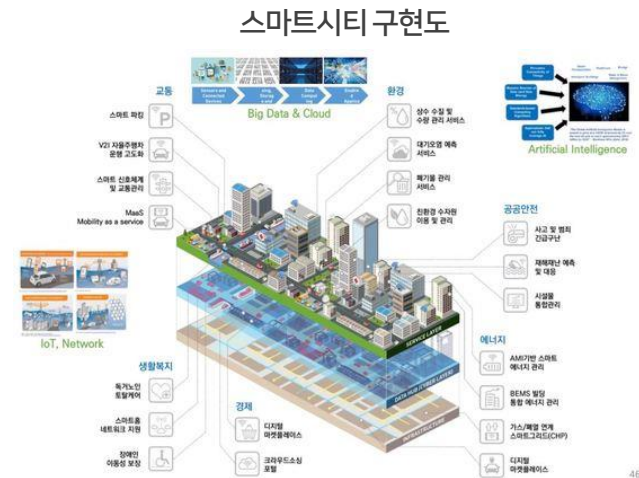
### 7) 제주형 스마트 아일랜드 구현

#### 빅데이터센터를 통한 민·관협력 기반 스마트시티 구현

- 빅데이터 · 이동형 IoT · 데이터 허브 · 디지털 참여 · 스마트시티 플랫폼 등 구축

#### 제주권역 내 스마트 인프라 확충

- 스마트 모빌리티(MaaS) 구현을 통한 교통혁신서비스 마련
- 관광지 및 대중교통(버스 및 택시)에 공공 Wi-Fi 설치 등 스마트관광 인프라 확충



#### 다양한 스마트 모빌리티(MaaS)



# 4

## 추진과제

※ 아래 계획과제는 관계부처 협의 과정에서 변경될 수 있습니다.

### 8) 제주형 스마트 해양·환경자원의 이용

#### 제주 스마트 해양경제도시 조성

- 해양관광, 해양생태, 해양산업, 해양문화 등 특화를 통해 해양경제도시로 조성

#### 제주 크루즈관광 인프라 구축

- 서귀포 크루즈터미널을 중심으로 쇼핑센터 건설, 크루즈관광객 편의시설 확충, 크루즈터미널과 주변지역 연계 관광시설 정비

#### 제주 전역 제로에너지 도시 조성

- '제주 탄소 없는 섬(CFI ; Carbon Free Island Jeju)' 비전 실현을 위한 신재생에너지 보급, 업사이클링 클러스터 조성 등 제로에너지 도시 건설

해양경제도시



서귀포 크루즈항 조감도



'Smart Zero Energy City' 개념도



# 4

## 추진과제

※ 아래 계획과제는 관계부처 협의 과정에서 변경될 수 있습니다.

### 9) 세계적인 청정환경 우수도시 조성

#### 제주도를 동북아 환경수도로 조성

- UNEP·IUCN 등 국제환경협력 체계 구축, 글로벌 국제보호지역 연구 훈련센터 등 설립

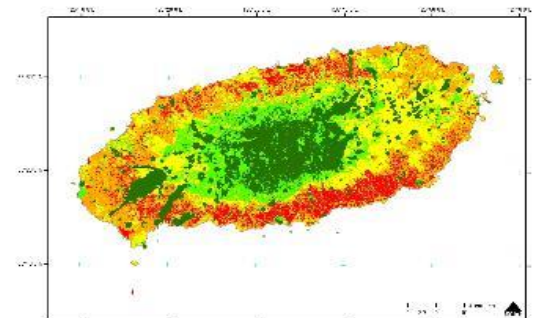
#### 제주 환경자원총량제 도입

- 제주도의 청정환경 유지 및 관리를 위해 근본적으로 환경자원총량제를 도입하고, 절·상대지역, 관리보전지역, 우수환경지역, 경관관리 등의 환경관리 체계 구축

2018 세계리더스보전포럼  
(World Leaders' Conservation Forum)



환경자원 등급도



# 4

## 추진과제

※ 아래 계획과제는 관계부처 협의 과정에서 변경될 수 있습니다.

발전방향		추진전략	제5차 국토종합계획 반영 계획과제
평화· 분권 제주	동북아· 한반도	평화와 인권의 섬 조성	·제주도 남북교류 협력 추진
	계획 모니터링과 집행	제주특별자치도 분권 모델 실현	·제주특별자치도 분권모델 완성

제주-북한연계 크루즈 노선(안)(김익근, 2018.7.13)



지방분권







감사합니다