
2026년 주요업무 추진계획

2026. 2. 9.



국 토 교 통 부
익산지방국토관리청

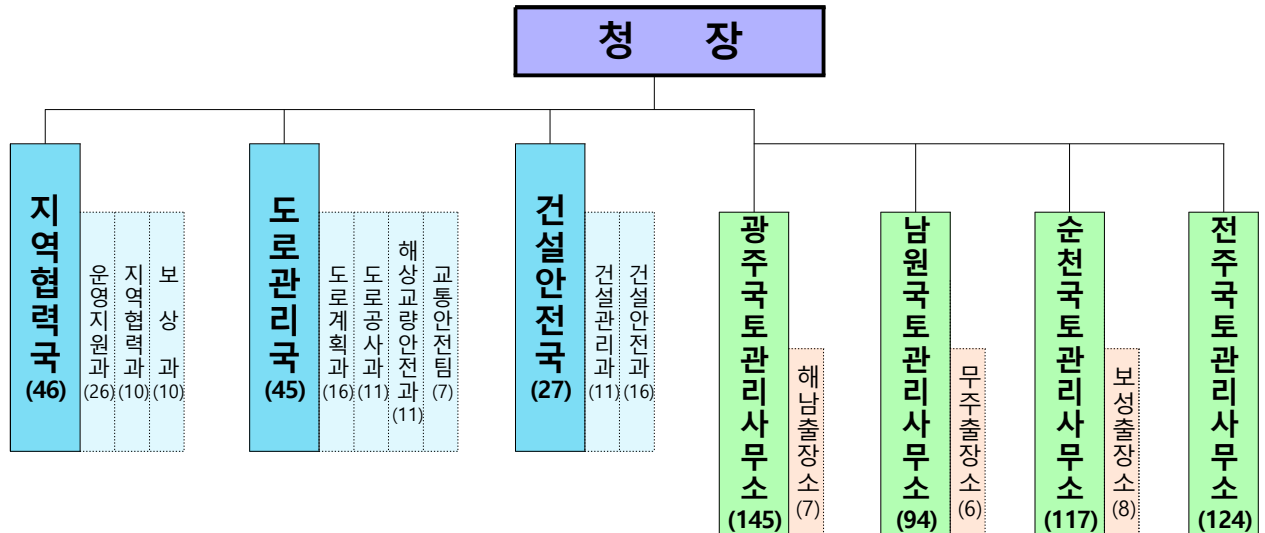
||| 목 차 |||

I. 일반 현황	1
II. 비전 및 주요 추진과제	2
III. 2026년 주요업무 추진계획	3
① 호남지역 균형발전 실현 및 경제 활력 도모	3
② 예방중심의 선제적 건설안전 관리체계 강화	5
③ AI 등 첨단기술을 활용한 안전한 도로·교통환경 구축	8
④ 청렴바탕 조직문화 조성 과 업무역량 강화로 행정 신뢰 제고	11
< 참 고 >	
2026년 예산현황 등	12

1. 일반현황

1. 조직

- 기 구 : 3국 8과 1팀, 4개 국토관리사무소(3개 출장소)
- 인원(정원) : 595명(본청 118명, 국토소 477명)



2. 주요 임무

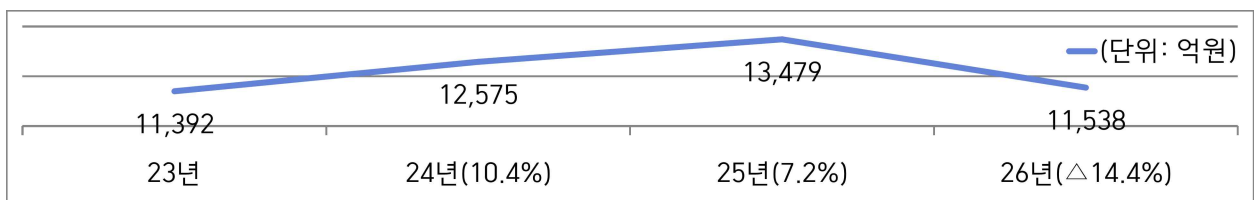
- 지역 균형발전을 위한 도로 건설·관리
- 건설공사의 품질관리 및 안전사고 예방
- 안전하고 편리한 교통환경 조성

3. 관내 현황

- 행정구역 : 3개 시·도(광주광역시, 전라북도, 전라남도)
- 면적 : 20,939km²(전국의 20.8%)
- 인구 : 489만 명(전국의 9.4%)
- 국도 : 20개 노선 3,686km(전국의 26.0%)
- * 실제관리 : 18개 노선 2,454km(위임국도·동구간 제외)

4. 예산 현황

- 2026년 예산은 총 11,538억원*으로 전년 대비 14.4%(1,941억원) 감액
- * 국도건설 5,897억원, 보상 173억원, 도로관리 4,018억원, 지역개발 1,246억원, 경상비 204억원



II. 비전 및 주요 추진과제

비전

**함께 성장하고, 더 안전한 호남지역,
익산국토관리청이 앞장서겠습니다.**

방향

◇ **균형발전** ◇ **국민안전** ◇ **교통편의** ◇ **국민만족**

주요
추진
과제

호남지역 균형발전 실현 및 경제 활력 도모

- 호남권 도로망 구축을 통한 균형발전 기반 마련
- 미래산업 성장을 위한 발판 마련
- 지방정부와 전략적 동행을 통한 호남지역 경제 활성화 기여
- 조기 재정집행 및 지역개발사업 지원으로 경기회복 도모

예방중심의 선제적 건설안전 관리체계 강화

- 청 발주 건설현장 사고예방 종합안전대책 수립
- 데이터 기반 고위험 현장 중점 관리
- 지하안전 및 시설물 올케어(All-Care) 안전관리 강화
- SNS 콘텐츠를 활용한 정보 제공
- 불법과 체불 없는 공정건설문화 조성

AI 등 첨단기술을 활용한 안전한 도로·교통환경 구축

- 해상교량 첨단기술 도입 등 기술발전 추진
- 결빙 취약구간 등에 안전시설 보강 등으로 결빙사고 예방
- AI 등 첨단기술을 활용한 도로 교통안전 기능 향상
- 선제적 시설물 보강을 통한 안전한 도로환경 조성
- 호남권 유관기관 협력체계 구축하여 교통안전 컨트롤타워 수행

청렴바탕 조직문화 조성 및 업무역량 강화로 행정 신뢰 제고

- 부패 사전차단 및 즐거운 직장문화 조성
- 실무자 중심의 맞춤형 업무 역량 강화로 행정 신뢰 제고

Ⅲ. 2026년 주요 업무 추진계획

1. 호남지역 균형발전 실현 및 경제 활력 도모

가. 호남권 도로망 구축을 통한 균형발전 기반 마련

- 「제5차 5개년 국도·국지도 건설계획」에 따른 일반국도 건설 등 32개 계속 사업 및 6개* 신규사업 발주 등 총 38개(5,686억원, 315.9km) 사업 적극 추진
 - * 고창 상하해리, 장흥 유차금정, 원도 청용상정, 부안 운호석포, 무주 설찬-무풍, 신안 비금임태
- 산악지 통과 등으로 선형 불량구간 개량사업인 장수-장계 등 6건* 준공
 - * 장수-장계, 화산-운주, 성수-진안3, 포산-서망, 압해-송공, 동면-주암
- 「제6차 5개년 국도·국지도 건설계획(‘26~’30)」에 호남권 사업이 최대한 반영되도록 사업 정책성 분석자료 지원 등 기획예산처 적극 대응
 - * 건의사업 총 98건 중 42건 선정(전북 23건, 전남 19건) / 예타 29건, 비예타 13건
- 새만금 국가산단 접근 인프라^{백구-공덕·대야}, 남해안 관광벨트 연결^{신북-우두} 등 지역발전·간선기능 확보가 필요한 사업이 반영되도록 중점 대응
 - * (백구-공덕) L=5.9km, 1,077억, (공덕-대야) L=9.5km, 1,488억, (여수 신북-우두) L=14.6km, 4,832억

나. 미래산업 성장을 위한 발판 마련

- 국가 미래산업 성장과 경쟁력 향상을 위한 기반시설 확충
 - 대형 우주발사체 부품의 원활한 운송을 위해 좁고 굴곡진 선형을 확장·개선^{고흥-봉래*}, 우주산업 성장 발판 마련과 지역균형 발전 기여
 - * (일정) 실시설계 발주(’25.12.)→적격자 선정(’26.2.)→실시설계(’26.3.~’28.2.)
 - 국가 산업단지 개발계획에 따라 탄소·에너지 등 첨단산업이 높은 경쟁력을 가질 수 있도록 국가산단 진입도로 건설 추진*
 - * (건설중) 전주 탄소산단: L=0.9km(2차로), 광주 빛그린산단: L=5.93km(4차로)
 - ** (설계추진) 나주 에너지산단: L=1.96km(4차로) / (예타준비) 사타용역 4건(광주 미래차, 고흥 우주발사체, 익산 식품클러스터, 완주 수소특화)

라. 조기 재정집행 및 지역개발사업 지원으로 경기회복 도모

- 상반기 66%(5,588억원) 이상 예산 집행하여 지역경제 활성화에 총력
 - * '26년 예산: 11,538억원(국도건설 5,897, 보상 173, 도로관리 4,018, 지역개발 1,246, 경상경비 204)
- 지역개발사업 보조금* 적기 교부로 지자체 사업을 지원하고, 국고 보조사업 수행사항 점검(28개 시·군 대상)으로 집행관리 내실화(반기)
 - * '26년 국고보조금: 1,246억(지역개발 27건 368억, 도서개발 122건 878억)
- 관내 산업단지의 육성, 기업유치 및 입주기업 경쟁력 강화를 위해 산업단지* 실시계획, 준공** 등에 대한 신속한 협의·검토 및 승인
 - * 국가산단 18개소(준공 8, 시행 중 10) / 도시첨단 2개소(시행 중 2)
 - ** '26년 준공 예정 2개소[빛그린산단(~'26.9.), 순천도시첨단산단(~'26.12.)]

2. 예방중심의 선제적 건설안전 관리체계 강화

가. 청 발주 건설현장 사고예방 종합안전대책 수립

- 전(全) 현장 안전관리 체계 실태 점검, 사고예방 종합안전대책 수립('26.2.)
 - 모든 근로자가 위험요인 숙지토록 TBM 강화방안* 등 마련·시행
 - * 건설사업관리기술인이 각 작업팀별 작업계획·TBM 이행현황 등을 확인한 이후 작업 시행
 - 도급사는 작업자가 작업중지권을 행사할 수 있도록 적극교육 시행
 - * 작업중지권을 행사한 작업자에게는 포상(커피쿠폰 등) 실시
 - 현장별 자체안전점검과 별도로 안전관리체계, 안전시설 미흡사항, 위험공종 등에 대해 외부 전문가 등으로 현장별 안전컨설팅 시행
 - 스마트 안전장비, 전기보호장구* 등 안전장비 구입비용을 설계 적극 반영**
 - 작업반경 내 발생하는 위험사항을 알려주는 스마트드론 시범 추진
 - * 전기직업자는 전기가 흐르고 있는 전선(활선)에 접근시 경보음이 울리는 활선경보기 착용 의무화
 - ** 설계 19건, 진행중 공사 27건 공사에 대하여는 안전관리비 내역 등에 추가 반영

- 현장여건상 교육기회가 부족한 현장 노무자 대상 체험 안전교육 전환*(4회)
 - * 국토관리원 합동 'VR체험형 안전교육' 등 현장 실무형 안전교육 실시(관리자→근로자)
- 청(국토관리사무소 포함)에서 발주한 모든 건설현장에서 사망사고 발생 시 해당 건설사 CEO 재발방지대책 발표* 실시('26.1~)
 - * 재발방지대책 수립, 국토안전원 등 외부전문가 자문을 거쳐 CEO가 개선대책 의지 표명

나. 데이터 기반 고위험 현장 중점 관리

- 사고사례·자료를 분석하여 사고발생 위험 현장을 우선 점검 대상으로 선별*(630개소), 사고이력·안전관리 위험도 등을 고려하여 중점관리
 - * CSI(건설공사 안전관리 종합정보망) 분석결과를 통한 건설사고 발생 건설사(사망 1명↑ 또는 부상 3명↑)를 우선적으로 점검대상으로 선별하고 집중관리
 - '25년 3건의 사망사고 계기로 청(국토소) 발주현장 점검 강화(연 1회→반기)
 - 연이은 전기공종 사망사고로 전기분야까지 시공 실태점검 확대*(총 6회)
 - * 터널·교량 등 전기공사가 진행되는 현장에 대하여 외부 전기전문가와 합동 점검
- '25년 사망사고 다수 발생한 소규모 현장*^{50억}↓ 집중 점검(315개소^{50%})
 - 찾아가는 안전컨설팅(80개소), 불시 패트롤 점검(50개소) 등으로 사고 예방
 - * (관내 사망현황 전체/소규모) '24년 26명/14명^{53.8%} → '25년 27명/16명^{59.2%}
 - 소규모 건설현장(국토소 발주)에 납품한 제품^{레미콘·아스콘} 불시점검* 실시(8회)
 - * 점검반이 직접 무작위 채취하여 제품시험(받아들이기, 염화물, 공기량, 슬럼프 등)

다. 지하안전 및 시설물 올케어(All-Care) 안전관리 강화

- 지하안전평가 협의 현장 중 사고발생 위험 현장 중점관리로 안전사고 예방
 - (예방강화) 노후 상·하수도관이 다량 매설된 도심지 굴착 현장은 국토안전관리원 공동으로 지반탐사를 실시하여 사고요인을 사전에 제거
 - (중점관리) 고위험 현장*은 전문기관과 합동 점검 실시(반기)
 - * 대심도(40m↑), 연약지반(10m↑), 지반침하 등 사고현장, 계측 관리기준 초과 등

- 오산 보강토 옹벽 붕괴사고^{25.7}. 계기로 시설물관리 지자체 공무원 역량 제고
 - 청 관내 전북도·전남도(기초지자체)를 대상으로 찾아가는 교육 실시 (연 2회)하여 관리주체 책임강화 및 지적사항 이행률 제고
 - * (교육내용) 관리주체 점검 시 반복된 지적사항 공유 및 미처리 사항 독려 등

라. SNS 콘텐츠를 활용한 정보 제공

- (건설안전) 청 현장 대상 '건설현장 사고방(band)'을 민간현장도 확대 가입 유도(100개소), 안전관련 자료* 실시간 공유(→안전호남 365)
 - * 사망 사고사례, 건설현장 점검시 주요 안전관련 위반사례, 주요 법령 개정사항 등
- (지하안전) SNS 콘텐츠를 활용한 정보 제공* 및 홍보 강화
 - * 지하현장 점검(우수·미흡) 사례, 점검 체크리스트, 지하안전평가 민원(Q&A) 사례 등
- (해상교량) 카드뉴스 제작·배포로 국민체감형 해상교량 안전정보 공개
 - * (계획) 분기 별 1회(총 4회) + 재난 중점관리시(수시, 강풍·수해·설해 등)



(예시)카드뉴스

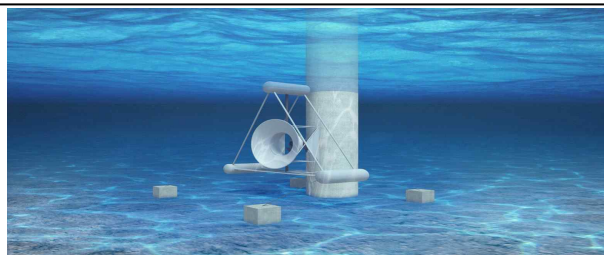
마. 불법과 체불 없는 공정건설문화 조성

- 무자격자 하도급 등 부실시공, 임금체불과 안전사고를 야기하는 불법 하도급 엄중 단속과 교육 등 예방활동으로 불법행위 근절추진
 - 권역별로 광역·기초 자치단체 공무원 대상 점검 매뉴얼 교육과 간담회 실시로 관련기관 의견수렴 및 협조체계 강화(4회)
 - 하도급 관리가 부족한 영세업체 및 건설현장 대상 불법하도급 근절 교육, 불법행위 신고방법 및 포상금 제도 등 홍보(연중)
- 공사대금(하도급, 자재·장비, 노무비) 지급 실태 점검 주기 단축(²⁵반기^{→26}분기), 체불과 직결되는 계약관리 전반의 이행여부 점검 병행 실시

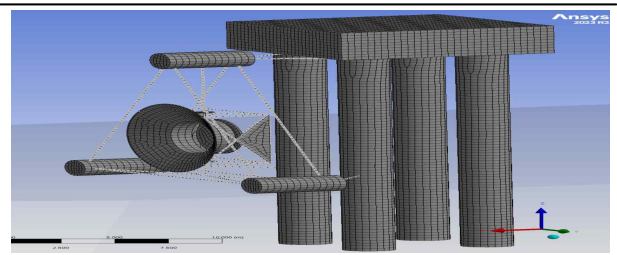
3. AI 등 첨단기술을 활용한 안전한 도로·교통환경 구축

가. 해상교량 첨단기술 도입 등 기술발전 추진

- 드론을 활용한 “자율형” 무인 점검 시범사업 추진(천사대교), 드론 기술력 확보 및 교대부 등 시설점검의 자동화 전환 토대 마련
 - * 직접 조종을 통한 점검보조 수단 → 자율 운영을 통한 주 점검수단
- AI 학습데이터로서의 활용가치가 높은 해상교량 CCTV 영상을 개방하여 안전관리 분야에 데이터 활용 및 기술 개발 활성화 유도
 - CCTV 영상 및 계측데이터를 연계·분석함으로써 이상행위를 선제적으로 감지하는 등 AI 기반 예측·사전 예방형 관리체계로의 전환 기대
 - * '26년 행안부 국가 중점데이터 개방지원 사업(AI Hub)을 통해 AI 학습데이터 구축·개방 추진
- 해상교량 조류발전을 통한 그린에너지 생산 시범 사업추진
 - 핵심 국정과제인 재생에너지 중심의 에너지 대전환(RE100*) 사업의 일환으로 관내 해상교량(칠산대교)을 조류발전 테스트베드로 선정 및 사업추진
 - * RE100(Renewable Electricity 100): 2050년까지 사용전력의 100%를 재생에너지로 전환
 - 유지관리 소요전력을 재생에너지로 대체 및 교각 하부 세굴저감(30%)
 - ⇒ (익산청, 건기원, 국토원) 안정성 및 타당성 확보('26.12.) → 발전기 설치 및 시운전('27.7.)



고정식 승하강 조류발전기



3D 모델링

※ KAIA(국토교통과학기술진흥원) 주관 총사업비 212억원(조류발전 30억)

나. 결빙 취약구간 등에 안전시설 보강 등으로 결빙사고 예방

- 최근 5년간 발생한 결빙사고지점(58개소)은 위험도 등급에 따른 안전시설물 보강으로 결빙사고 재발 방지

- 결빙주의표지판 등 설치가 비교적 간단한 시설물은 조속 설치(~'26.1.), 열선·그루빙(홈파기) 등은 예산 확보 후 단계적 설치 추진(~'26.11.)

< 위험도 등급별 안전시설 종류(예시) >

위험도등급	설치 가능 안전시설 종류
A(1개소)	B 등급 시설(염수분사장치 제외) + 열선, 과속단속카메라 등
B(-개소)	C 등급 시설 + 염수분사장치, 도로전광표지 등
C(8개소)	D 등급 시설 + 그루빙, CCTV 등
D(49개소)	결빙주의 표지, 적사함 등

- 결빙에 취약한 서해안 해상교량(영광, 칠산대교 등)에 결빙방지포장 설치
 - 관내 노선에 설치된 스마트 CCTV^{1812대} 활용하여 취약구간*(73개소)에 대해 실시간 모니터링 → 기상·교통상황에 따른 VMS 등에 감속문구 표출
- * (취약구간, 73개소) 결빙취약구간 52개소, 183km, 제설취약구간 21개소, 134km

다. AI 등 첨단기술을 활용한 도로 교통안전 기능 향상

- 고위험 비탈면의 실시간 위험감지를 위해 IoT 계측시스템 추가 설치(54건 건의), '25년 구축된 시스템(25건)은 시험가동으로 통합관리시스템(전기연)과 연계
 - 첨단교통기술을 활용한 VMS 확대구축으로 교통안전 기능 향상
 - 상습 교통정체 해소를 위한 우회 사전안내* 등 확대추진('25년~), 운행 기록분석시스템(eTAS) GIS 분석을 통한 주요 고위험구간 사전알림**
- * (정체구간) ①전주~군산(6.7km), ②화순-광주(9.5km), ③나주-광주(9.1km), ④여수~순천(18.5km)
- ** ①고위험구간(위험운전행동 다발지점)추출 및 VMS를 활용한 사전알림('26.6.), ②고위험구간 지도를 민간 내비게이션업체에 정보 제공('26.12.)

	<p>전방 대야교차로 위험운전 주의!</p> <p>작년 화물차 급감속 다발지점</p>
<p>교통분산용 VMS(우회 사전안내)</p>	<p>(표출예시) 위험운전 다발지점 사전알림</p>

라. 선제적 시설물 보강을 통한 안전한 도로환경 조성

- 선형불량 구간의 위험도로 개선(18개소, 193억원), 교통 정체구간의 병목지점 개선(30개소, 514억원) 및 사고잦은곳 개선(8개소, 17억원) 추진
- 호남권 특성(보행자·노약자 사고↑)을 고려, 마을 주변 보호구간(16개소, 32억원) 설정, 보도(조명) 설치(72개소, 11억원) 등 안전한 보행환경 조성
- 스마트복합쉼터 이용자 만족도조사* 실시로 의견수렴 후 서비스 개선 추진
 - * 익산청 SNS 채널 및 쉼터 내에 URL 및 QR코드를 설치하여, 불편사항(①진출입 시설, ②환경정비, ③화장실 청결)등을 조사하여 개선점을 마련하여 반영

마. 호남권 유관기관 협력체계 구축하여 교통안전 컨트롤타워 수행

- 호남권 교통사고 사망자 중 가장 많은 비율을 차지하는 고령자 및 지자체도로의 교통안전 집중 관리를 위한 컨트롤 타워 역할 수행
 - * '20~'24년 호남권 사망자 수 2,368명 중 고령자 1,305명(56.1%), 지자체도로 1,768명(74.7%)
 - (교통안전협의회*) 호남권 지역 특성(농촌사회, 고령자多) 및 교통취약분야(고령자, 보행자, 화물차, 농기계 등)를 반영한 기관 합동 대책 마련(반기)
 - * (협의체) 도로관리청, 도로교통공단, 운수협회^{택시, 버스, 렌터카} 및 대한노인회 등
 - (컨설팅 실시) 지자체 교통안전 담당자들이 「교통안전법」에 따라 교통수단 안전점검 및 교통사고 원인조사 등을 적기 수행 유도(반기)
- 호남지역 주민의 교통안전 인식 개선 및 안전문화 조성 강화
 - 명절 등 사고발생 높은 기간*에 휴게소 등에서 시·군 합동** 캠페인 실시(5회)
 - * (연 5회) 설명절(2월), 행락철(4~5월), 휴가철(7~8월), 추석명절(9월), 동절기(12월)
 - ** 총 41개 시·군·구: 광주(5개 구), 전북(14개 시·군), 전남(22개 시·군)
 - 국민이 직접 참여하는 교통안전 표어 공모전 실시('26.上)
 - 호남권 교통사고 취약분야(고령자, 농촌지역 등)를 반영한 공익광고 영상을 유관기관 합동으로 제작, 호남지역 공중파(3사) 송출('26.下)
 - 대한노인회, 노인복지관 등 찾아가는 고령자 교통안전 교육 실시(4회)

4. 청렴비탕 조직문화 조성 및 업무역량 강화로 행정 신뢰 제고

가. 부패 사전차단 및 즐거운 직장문화 조성

- (반부패 활동) 국토사무소 특정공법 선정 방식의 투명성·객관성 강화*, 기본경비 집행점검, 기관장 주도 '부패 디톡스' 간담회(부패 취약 분야) 등
 - * (기존) 심의위원 사전 선정 → (개선) 청렴담당자 입회 하에 심의 당일 무작위 추첨
- (청렴가치 내재화) 참여형 청렴 콘텐츠 창작(포어공모전), 청렴정보 큐레이팅(청백리-Guide 소식지 발행), 청렴 마일리지 인센티브 부여 등
- 전 직원 참여 「26년 즐거운 익산청 만들기」 소통·화합 프로그램 시행
 - (행복한 일터) 연대와 공감의 소통 네트워크 구축을 위해 본청-국토사무소 간, 부서 간 및 세대 간 소통 채널 다각화*
 - * 본청·국토소 어울림 프로그램, 구내 방송(소통 On-Air), Talk좀 할課, 칠칠限 Dinner
 - (활력있는 조직) 익산청 바른소리단* 운영, 신규직원 대상 현장 학습 및 실전중심 멘토-멘티, 아카데미·워크숍 내실화 등
 - * 다양한 직급의 TF 구성하여 낯은 관행을 찾아내 의견 개선하는 상향식 의견 소통 창구

나. 실무자 중심의 맞춤형 업무 역량 강화로 행정 신뢰 제고

- 간결하고 명확한 보고서 작성 역량 강화로 행정업무 효율화 추진
 - * 전 직원 대상 정책보고서 작성요령 아카데미 추진, 자체 보고서 경진대회 개최 등
- 국토설계실무요령 등 관련 기준 습득을 위한 이론 교육과 공종별 현장체험 교육 시행으로 저연차 기술직 공무원의 역량강화(분기)
- 한국도로공사 등 과적단속 기관 간 업무교류로 협조사항 논의 및 기관 별 장점을 벤치마킹하여 시너지효과 극대화
- 5개 국토청·보상위탁기관 합동 간담회 개최(연 1회)로 보상업무 역량제고
- 해상교량 유지·관리 발전방향 등을 주제로 합동 세미나 개최(반기), 시설물 관리기술 발전을 위한 최신 건설기술 학습의 매개체로 활용
 - * (주관) 청, 국토관리원, 건기연 / (참석) 학회, 유관협회, 설계사, 시공사, 지자체 등

참고 1

2026년도 예산 현황

□ 2026년 예산 배정액 11,538억원(전년 대비 1,941억원, △14.4% 감액)
(단위: 억원)

사 업 별	2025년 예산액	2026년 예산배정액		
		예산	증감액	증감률(%)
총 계	13,479	11,538	-1,941	-14.4
□ 주요사업비	12,007	10,088	-1,919	-16.0
○ 국도건설	5,070	5,737	667	13.2
○ 보 상	622	173	-449	-72.2
○ 도로관리	6,149	4,018	-2,131	-34.7
○ 산업단지	108	136	28	25.9
○ 국가지원지방도	58	24	-34	-58.6
□ 지역개발	1,011	1,246	235	23.2
□ 경상경비 등	461	204	-257	-55.7

※ 이월예산(약 930억) 포함

참고 2

2026년도 국도건설 현황

(단위: 억원)

구분	연번	사업명	사업량 (km)	사업 기간	총사업비 (A)	기시행 (B)	'26 예산 (C)	장래 (A-B-C)	비고
		계 38건	315.9		48,867	21,109	5,686	22,073	
		소계 32건	269.5		41,980	21,103	5,531	15,347	
시 행 중 사 업	1	장수-장계	6.1	'11-'25	462	462	-	-	준공
	2	화산-운주	3.1	'18-'25	399	399	-	-	준공
	3	성수-진안3	5.0	'17-'25	415	415	-	-	준공
	4	압해-송공	6.1	'18-'25	501	501	-	-	준공
	5	포산-서망	20.0	'15-'25	1,538	1,538	-	-	준공
	6	동면-주암	9.7	'17-'26	731	656	76	-	준공
	7	함평-해보	9.9	'17-'27	581	428	6	147	
	8	신장-복용	10.7	'16-'27	901	598	53	251	
	9,10	용진-우아	9.9	'05-'29	3,717	1,893	483	1,342	
	11,12	별교-주암3	13.3	'01-'27	3,401	2,554	605	242	
	13,14	서수-평장	14.2	'14-'27	3,333	1,684	444	1,205	
	15,16	임실-장수	24.4	'14-'27	1,745	800	385	560	
	17	무주-설천	7.2	'18-'27	1,701	940	243	518	
	18,19	인계-쌍치	24.0	'19-'28	1,853	399	427	1,027	
	20,21	석곡IC-검면	23.1	'19-'28	1,708	724	309	675	
	22,23	압해-화원	13.5	'20-'29	6,164	2,847	917	2,400	
	24,25	화태-백야	12.8	'20-'29	6,735	3,477	1,095	2,163	
	26	동면-송광(봉산)	7.3	'18-'30	1,486	87	199	1,200	
	27,28	부안-흥덕	25.5	'18-'29	2,096	197	79	1,820	
	29	신안 수곡-신석	9.1	'21-'29	618	10	18	590	
30	무안 현경-해제	7.2	'22-'30	368	35	27	304		
31	전주 탄소산단	0.9	'18-'26	450	337	113	-		
32	빛그린산단	6.5	'20-'28	1,077	122	52	903		
		소계 6건	46.4		6,887	6	115	6,726	
시 행 예 정 사 업	1	신안 비금-암태	10.4	'21-'30	4,853	3	103	3,889	'23년 신규
	2	무주 설천-무풍	7.2	'21-'29	1,164	3	2	1,159	'25년 신규
	3	고창 상하-해리	5.8	'26-'31	409	-	20	389	'26년 신규
	4	장흥 유치영암 금정	10.6	'23-'29	420	-	20	400	'26년 신규
	5	완도 고금 청용상정	7.2	'22-'28	412	-	5	407	'26년 신규
	6	부안 진서 운호석포	5.2	'22-'28	487	-	5	482	'26년 신규

참고 3

2026년도 신규착공 및 준공사업 현황

□ 신규공사(6건)

(단위: km, 억 원)

공사명	연장	사업구간	총사업비	'26년	추진계획
계	46.4	6건	7,745	155	
신안 비금-암태	10.4	전남 신안군 비금면~암태면	4,853	103	<ul style="list-style-type: none"> '26.01 : 총사업비 협의 '26.04 : 기본설계 기술제안 발주요청 '26.12 : 실시설계 적격자 선정
무주 설천-무풍	7.2	전북 무주군 설천면 ~ 무풍면	1,164	2	<ul style="list-style-type: none"> '25.11 : 공사발주 '26.04 : 공사착공(예정)
고창 상하-해리	5.8	전북 고창군 상하면 ~ 해리면	409	20	<ul style="list-style-type: none"> '26.02 : 총사업비 협의 '26.02 : 공사발주 '26.08 : 공사착공(예정)
장흥 유치-영암 금정	10.6	전남 장흥군 유치면 ~ 금정면	420	20	<ul style="list-style-type: none"> '26.02 : 총사업비 협의 '26.02 : 공사발주 '26.08 : 공사착공(예정)
완도 고금 청용-상정	7.2	전남 완도군 고금면 청용리 ~ 상정리	412	5	<ul style="list-style-type: none"> '26.02 : 총사업비 협의 '26.02 : 공사발주 '26.08 : 공사착공(예정)
부안 진서 운호-석포	5.2	전북 부안군 진서면 운호리 ~ 석포리	487	5	<ul style="list-style-type: none"> '26.02 : 총사업비 협의 '26.02 : 공사발주 '26.08 : 공사착공(예정)

□ 준공사업(6건)

(단위: km, 억 원)

구분	공사명	사업기간	사업량(km)	전체	사업비			비고 (준공예정)
					전체	'26년		
						계	이월	
계		6건	50	3,848	315	235	80	
국도건설 (6건)	장수-장계	'17-'25	6.1	301	4	-	4	'26.02월 예정
	화산-운주	'18-'25	3.1	392	29	29	-	'26.03월 예정
	성수-진안3	'17-'25	5.0	385	34	34	-	'26.05월 예정
	포산-서망	'15-'25	20.0	1,538	53	53	-	'26.05월 예정
	압해-송공	'18-'25	6.1	501	99	99	-	'26.05월 예정
	동면-주암	'17-'26	9.7	731	96	20	76	'26.08월 예정

참고 4

2026년 우리 청 주요 통계

○ 연도별 예산 현황

(단위: 억 원)

구 분	2023년	2024년	%	2025	%	2026년	%
계	11,392	12,575	10.4	13,479	7.2	11,538	-14.4
국도건설	4,724	5,894	24.8	5,236	-11.2	5,897	12.6
보 상	1,179	1,107	-6.1	622	-43.8	173	-72.2
도로관리	4,006	4,197	4.8	6,149	46.5	4,018	-34.7
지역개발	1,133	1,024	-9.6	1,011	-1.3	1,246	23.2
경상경비	350	353	0.9	461	30.6	204	-55.7

○ 연도별 사업 현황

(단위: 개소)

구 분	2024년			2025년			2026년		
	계	신규	계속	계	신규	계속	계	신규	계속
계	39	8	31	38	5	33	49	14	35
일반국도	29	7	22	29	5	24	32	6	26
국대도	5	-	5	4	-	4	4	-	4
산업단지	2	1	1	2	-	2	2	-	2
도로관리	3	-	3	3	-	3	11	8	3

○ 연도별 교통사고 사망자 현황

(단위: 명, %)

구 분	2023년				2024년				2025년(잠정)			
	소계	광주	전북	전남	소계	광주	전북	전남	소계	광주	전북	전남
사망자	446	48	171	227	416	41	174	201	409	44	149	216
증감	△7	△10	△23	26	△30	△7	3	△26	△7	3	△25	15

○ 연도별 건설현장 사망자 현황

(단위: 명)

구 분	2020년	2021년	2022년	2023년	2024년	2025년
사망자	전국	458	271	218	244	208
	호남권	54	40	30	30	26
	(전국대비)	(14.08%)	(14.76%)	(13.76%)	(12.29%)	(12.50%)
	50억 미만	45	16	15	19	14
추락사고	34	12	12	12	13	16

* 호남권 사망자에는 제주도 사망자도 포함

