

◎국토교통부공고 제2024-634호

「부동산 거래신고 등에 관한 법률」 제10조에 따라 지정한 토지거래허가구역(국토교통부공고 제2023-485호)을 다음과 같이 재지정합니다.

2024년 04월 26일

국토교통부장관

토지거래허가구역 재지정 공고

1. 허가구역 지정 대상지역

대상지역			면적(km ²)	비 고
합 계			8.05	
대전광역시	대덕구	상서동	2.27	시행령 제7조제1항 제3호에 따른 재지정 (대전상서·울산선바위 공공주택지구 및 그 인근지역)
		와동	2.50	
울산광역시	울주군	범서읍 입암리	3.28	

- 허가구역 지정기간 : 2024년 5월 5일부터 2027년 5월 4일까지

2. 토지거래계약에 관한 허가를 받아야 하는 면적

용 도 지 역		면 적
도시지역	주거지역	60m ² 초과
	상업지역	150m ² 초과
	공업지역	150m ² 초과
	녹지지역	100m ² 초과
	용도지역이 지정이 없는 구역	60m ² 초과
도시지역 외의 지역	농 지	500m ² 초과
	임 야	1,000m ² 초과
	농지 및 임야 이외의 토지	250m ² 초과

3. 허가구역 재지정 토지조서 : 국토교통부 홈페이지(www.molit.go.kr) 확인*

* 뉴스·소식-공지사항-토지거래허가구역 재지정 공고

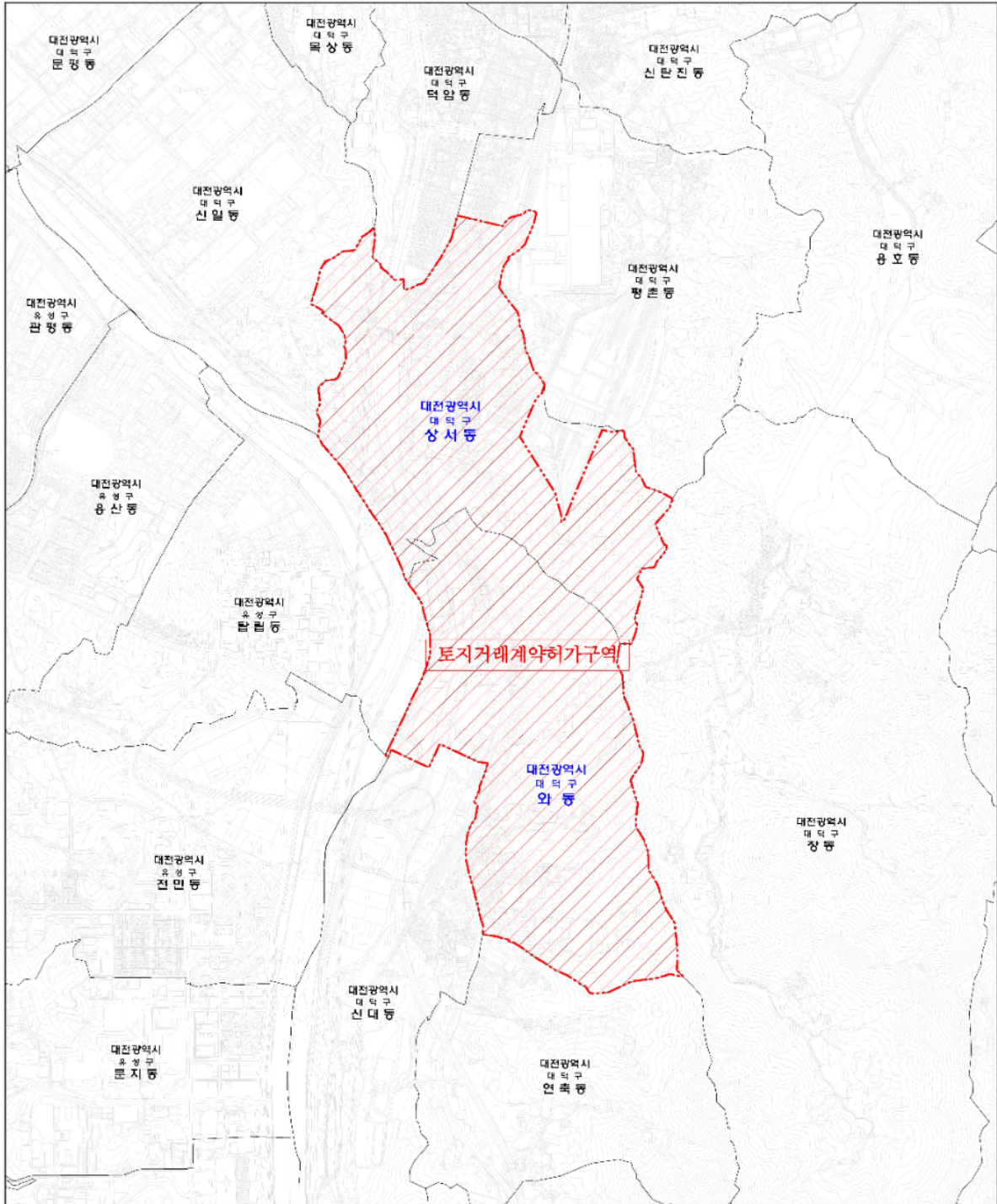
※ 허가구역 재지정 토지조서는 기존과 동일하여 생략

4. 허가구역 재지정 지형도 : 붙임 참조

※ 토지e음(<http://www.eum.go.kr>)에서 토지거래허가구역 세부정보 확인 가능

토지거래계약허가구역 지형도면

【 대전상서 토지거래계약 허가구역 지형도면 : 재지정 】

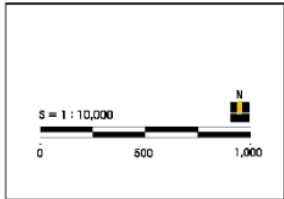


대전 상서
공공주택지구 조성사업

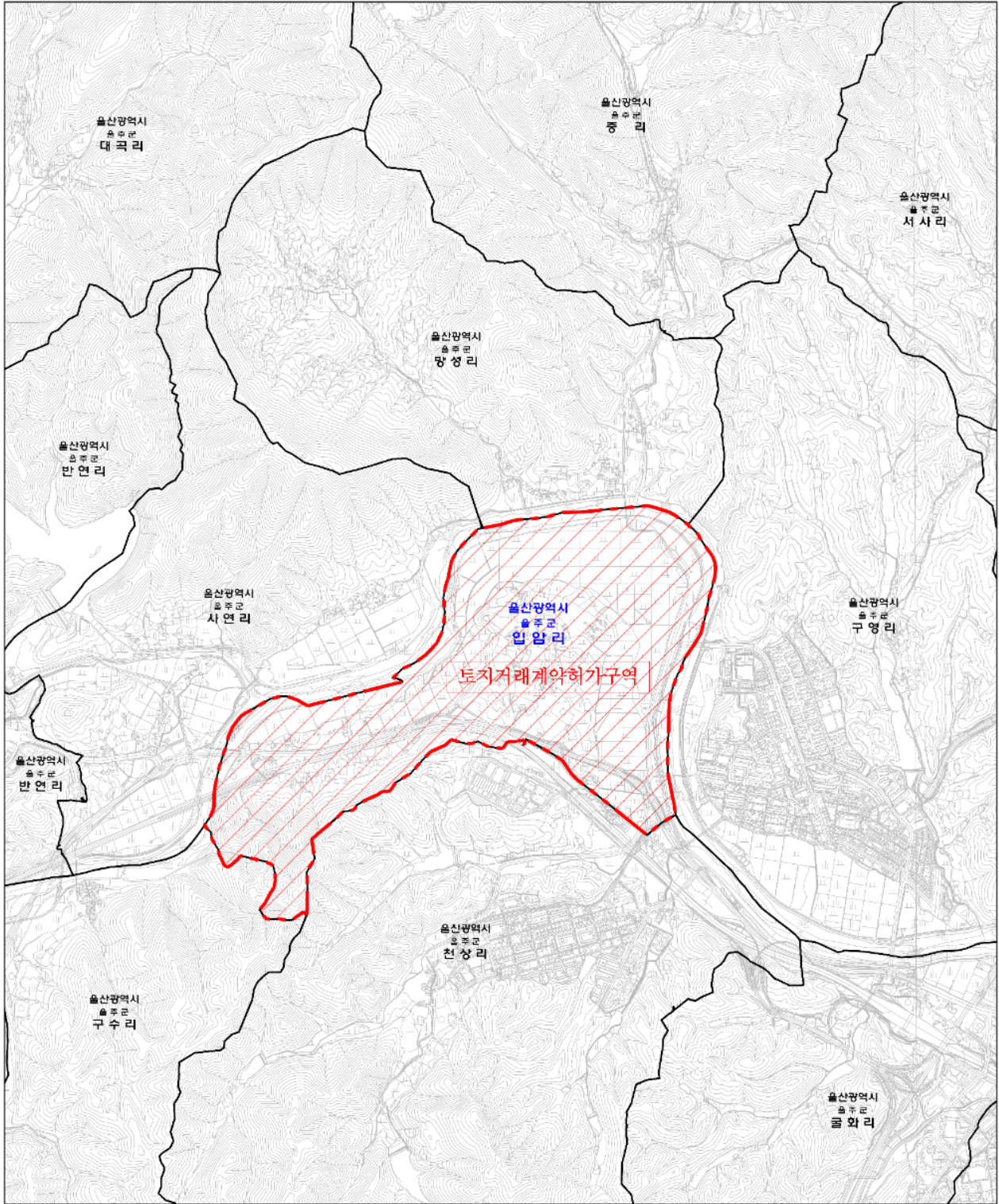
토지거래계약허가구역도

범례

- 토지거래계약허가구역
- 동 경계



【 울산선바위 토지거래계약 허가구역 지형도면 : 재지정 】



울산 선바위 공공주택지구

토지거래계약허가구역도

범례

- 토지거래계약허가구역
- 리 경계

S = 1 : 10,000

0 500 1,000

N