

◎익산지방국토관리청고시제2021-350호

여수국가산업단지 중흥·삼동지구 조성사업 실시계획 변경 승인

국토교통부 고시 제725(2015.10.6.)호로 지정·승인되고 익산지방국토관리청 고시 제36(2020.2.5.)호, 익산지방국토관리청 고시 제141(2021.4.23.)호, 산업통상자원부고시 제197(2021.11.25.)호로 실시계획 승인 고시한 여수국가산업단지 중흥·삼동지구 조성사업에 대하여 「산업입지 및 개발에 관한 법률」 제19조의 2에 따라 다음과 같이 실시계획 변경 승인 고시하고 「토지이용규제법 기본법」 제8조의 규정에 따라 지형도면을 고시합니다.

2021년 12월 16일

익산지방국토관리청장

1. 산업단지의 명칭 : 여수국가산업단지 중흥·삼동지구 조성사업

2. 사업시행자의 성명·주소

가. 성 명 : 여수시장

나. 주 소 : 전남 여수시 시청로 1(학동)

3. 사업의 목적

가. 중흥지구는 조성공사가 완료된 중흥지구 연관단지와 함께 산업단지 연관산업의 활용이 가능한 지역으로 산업단지 종사자와 주변 관광자원 이용객의 편의를 위한 후생복지시설 중심으로 개발을 하고

나. 삼동지구는 기존 국가산업단지 입주업체의 생산활동 지원을 위한 지원시설과 전남대 산학캠퍼스를 유치하기 위해 복합시설 용지 등으로 계획하여

다. 국가산업단지의 지역경쟁력 제고 및 경제 활성화를 도모하고자 함.

4. 사업시행지역의 위치 및 면적

가. 위치 : 중흥지구 : 전라남도 여수시 중흥동 31-1번지 일원

삼동지구 : 전라남도 여수시 주삼동 521-1번지 일원

나. 면적 : 총 545,876㎡(중흥: 94,470㎡, 삼동: 451,406㎡)

5. 사업시행방법 및 시행기간(변경)

가. 시행방법 : 산업입지 및 개발에 관한 법률에 의한 공영개발

나. 시행기간 : 실시계획 승인 지정일 ~ 2021. 12. 31. (당초)

실시계획 승인 지정일 ~ 2022. 06. 30. (변경)

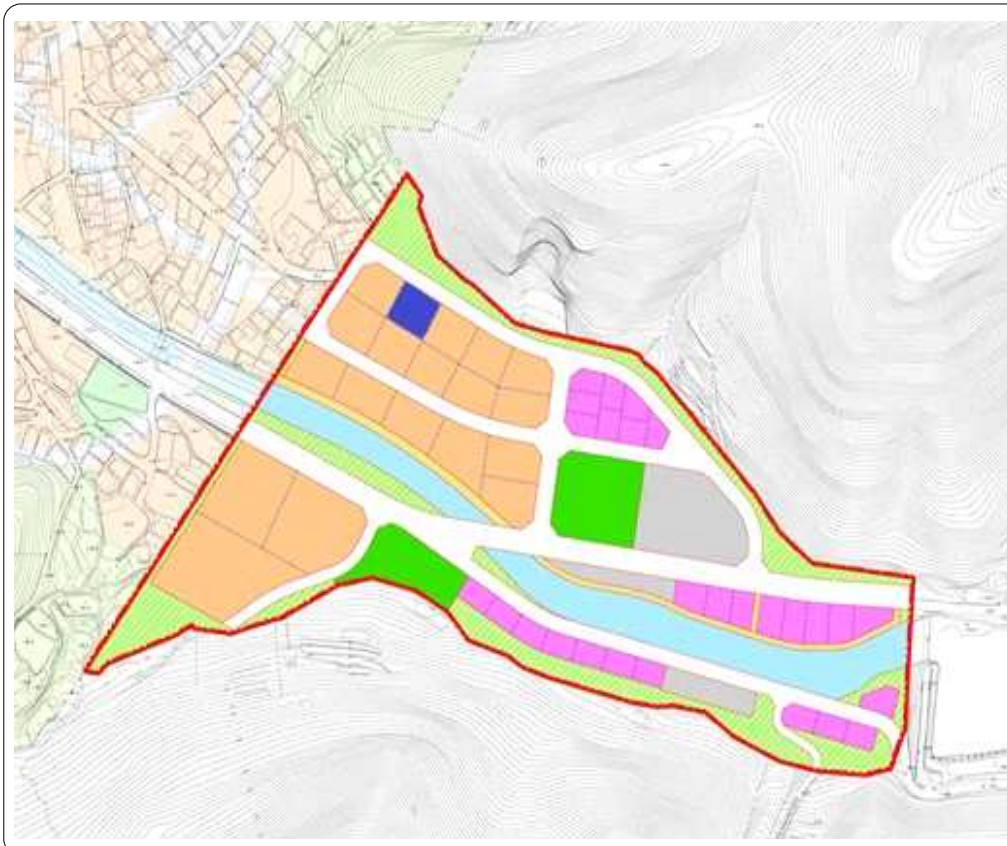
6. 토지의 이용 및 기반시설 계획

가. 사업의 개요(변경없음)

1) 토지이용계획(변경없음)

가) 중흥지구(변경없음)

구 분		면적(m ²)	구성비(%)	비 고
합 계		94,470	100.0	
지원 시설용지	소 계	32,088	34.0	
	후생지원시설	9,390	10.0	
	생산지원시설	22,698	24.0	
공공 시설 용지	소 계	62,382	66.0	
	공 원	5,570	5.9	
	녹 지	16,100	17.0	
	하 천	10,537	11.2	
	주차장	5,763	6.1	
	보행자전용도로	2,332	2.5	
	도 로	21,277	22.5	
	기존공장	803	0.8	존치시설



중흥지구
토지이용계획도

범 례

- 후생 지원용지
- 생산 지원용지
- 공 원
- 녹 지
- 주 차 장
- 하 천
- 보 행 자 도 로
- 도 로
- 존 치 시 설

나) 삼동지구(변경없음)

구분		면적(m ²)	구성비(%)	비고
합계		451,406	100.0	
지원시설	소 계	167,087.8	37.0	
	공공지원시설용지	8,469.5	1.9	
	생산지원시설용지	148,178.1	32.8	준치시설 포함
	후생지원시설용지	10,440.2	2.3	
복합시설	복합시설용지	21,722.8	4.8	
공공시설	소 계	262,595.4	58.1	
	공원	6,376.5	1.4	
	녹지	36,367.8	8.1	준치시설 포함
	저류지	3,370.4	0.8	
	주차장	11,775.5	2.6	준치시설 포함
	보행자전용도로	2,423.7	0.5	
	자동차정류장	47,123	10.4	준치시설
	배수지	571.2	0.1	
	도 로	154,587.3	34.2	준치시설 포함

삼동지구
토지이용계획도

범 례

- 공공지원시설용지
- 생산지원시설용지
- 후생지원시설용지
- 복합시설용지
- 공 원
- 녹 지
- 저 류 지
- 주 차 장
- 보행자전용도로
- 자동차정류장
- 배 수 지
- 도 로

2) 기반시설계획(변경없음)

가) 도로(변경없음)

중흥·삼동지구 총괄표(변경없음)

구분	합계			1류			2류			3류		
	노선수	연장 (m)	면적 (㎡)	노선수	연장 (m)	면적 (㎡)	노선수	연장 (m)	면적 (㎡)	노선수	연장 (m)	면적 (㎡)
합계	30	20,953 (8,491)	180,620	7	3,600 (2,815)	58,015	8	5,660 (3,081)	73,950	15	11,693 (2,595)	48,655
대로	3	16,373 (2,469)	105,013	1	3,600 (667)	25,946	1	1,080 (978)	42,481	1	11,693 (824)	36,586
중로	10	4,580 (3,108)	52,267	2	(944)	19,386	6	4,580 (1,972)	30,371	2	(192)	2,510
소로	17	(2,914)	23,340	4	(1,204)	12,683	1	(131)	1,098	12	(1,579)	9,559

주) () 는 구역내 연장임, 면적은 구역내 면적임

중흥지구 도로 결정(변경) 조서(변경없음)

구분	규 모				연장 (m)	기 능	기 점	종 점	사 용 형 태	최 초 결 정 일	비 고
	등급	류별	번호	폭원 (m)							
기정	중로	2	33	15	4,580 (488)	집산도로	중흥동 408-11도	호명동 1462-1도	일반도로	전고-88호 77.04.26	
기정	중로	3	1	12	(109)	국지도로	중흥동 52전	중흥동 42전	일반도로		
기정	소로	1	1	10	(596)	국지도로	중흥동 56-2대	중흥동 47-4도	일반도로		
기정	소로	1	2	10	(97)	국지도로	중흥동 56-3전	중흥동 44-1대	일반도로		
기정	소로	1	3	10	(366)	국지도로	중흥동 91-1도	중흥동 73전	일반도로		
기정	소로	2	1	8	(131)	국지도로	중흥동 91-1도	중흥동 88-17과	일반도로		
기정	소로	3	1	6	(59)	국지도로	중흥동 75답	중흥동 산193임	일반도로		
기정	소로	3	101	6	(189)	특수도로	중흥동 96-6대	중흥동 48-1도	보행자전용도로		
기정	소로	3	102	4	(274)	특수도로	중흥동 48-1도	중흥동 29-2대	보행자전용도로		
기정	소로	3	103	4	(24)	특수도로	중흥동 47-4도	중흥동 62-2전	보행자전용도로		

주) () 는 구역내 연장임

□ 삼동지구 도로 결정(변경) 조서(변경없음)

구분	규 모				기 능	연장 (m)	기 점	종 점	사용 형태	최 초 결정일	비고
	등급	류별	번호	폭원 (m)							
기정	대로	1	4	35~38	3,600 (667)	주간선 도로	봉계동 764-1도	평여동 651장	일반도로	건고-69호 77.04.18	
기정	대로	2	9	30	1,080 (978)	보조간선 도로	주삼동 616-1도	주삼동 49-2도	일반도로	전고-9호 92.01.25	
기정	대로	3	33	25	11,693 (824)	보조간선 도로	삼일동 46전	만덕동 767구	일반도로	전고-241호 00.12.31	
기정	중로	1	1	20	(681)	보조간선 도로	주삼동 460-1도	주삼동 510-4답	일반도로		
기정	중로	1	81	23	(263)	보조간선 도로	주삼동 107-13도	주삼동 93전	일반도로	여고-77호 09.06.05	
기정	중로	2	1	15	(229)	집산도로	주삼동 545-2대	주삼동 507-2답	일반도로		
기정	중로	2	2	15	(270)	집산도로	주삼동 455전	주삼동 544-1대	일반도로		
기정	중로	2	3	15	(345)	집산도로	주삼동 454-4답	주삼동 415-1답	일반도로		
기정	중로	2	4	15	(307)	집산도로	주삼동 93전	주삼동 40-1전	일반도로		
기정	중로	2	5	15	(333)	집산도로	주삼동 91답	주삼동 38답	일반도로		
기정	중로	3	1	12	(83)	집산도로	주삼동 447-1답	주삼동 443-4답	일반도로		
기정	소로	1	1	10	(145)	국지도로	주삼동 454-4답	주삼동 419답	일반도로		
기정	소로	3	1	6	(504)	국지도로	주삼동 443-4답	주삼동 498-1답	일반도로		
기정	소로	3	2	6	(141)	국지도로	주삼동 37-3도	주삼동 29-1답	일반도로		
기정	소로	3	101	6	(71)	특수도로	주삼동 539-1대	주삼동 542-2대	보행자 전용도로		
기정	소로	3	102	6.6	(75)	특수도로	주삼동 104-10도	주삼동 473-4대	보행자 전용도로		
기정	소로	3	103	6	(20)	특수도로	주삼동 418-6답	주삼동 418-6답	보행자 전용도로		
기정	소로	3	104	6	(50)	특수도로	주삼동 427답	주삼동 409-8전	보행자 전용도로		
기정	소로	3	105	6	(59)	특수도로	주삼동 444-3도	주삼동 447-1답	보행자 전용도로		
기정	소로	3	106	6	(113)	특수도로	월하동 525전	월하동 536도	보행자 전용도로		

주) () 는 구역내 연장임

나) 주차장(변경없음)

중흥지구 주차장 결정(변경) 조서(변경없음)

구분	도면표시 번호	시설명	위 치	면적(m ²)	최초 결정일	비 고
계	-	노외주차장	-	5,763		
기정	1	노외주차장	중흥동 44-1대 일대	3,805		
기정	2	노외주차장	중흥동 49-3전 일대	902		
기정	3	노외주차장	중흥동 61답 일대	1,056		

삼동지구 주차장 결정(변경) 조서(변경없음)

구분	도면표시 번호	시설명	위 치	면적(m ²)	최초 결정일	비 고
합계	-	노외주차장	-	11,775.5		
기정	121	노외주차장	주삼동 1026 일원	5,973.0	여고-77호 14.03.27	여고-279 14.11.06
기정	1	노외주차장	주삼동 471-4 일원	4,664.4		
기정	2	노외주차장	주삼동 36-3 일원	1,138.1		

다) 자동차정류장(변경없음)

삼동지구 자동차정류장 결정(변경) 조서(변경없음)

구분	도면표시 번호	시설명	시설의종류	위 치	면적(m ²)	최초결정일	비 고
계	-	자동차 정류장	공영차고지	-	47,123		
기정	5	자동차 정류장	공영차고지	주삼동 59 일원	47,123	여고-77호 09.06.05	

라) 공원(변경없음)

중흥지구 공원 결정(변경) 조서(변경없음)

구분	도면표시 번호	공원명	시설의 종류	위 치	면 적(m ²)	최초 결정일	비고
합계	-	-	공원	-	5,570		
기정	1	-	소공원	중흥동 50-3전 일원	2,346		
기정	2	-	소공원	중흥동 87임 일원	3,224		

삼동지구 공원 결정(변경) 조서(변경없음)

구분	표시 번호	공원명	시설의 종류	위 치	면 적(m ²)	최초 결정일	비 고
합계	-	-	공원	-	6,376.5		
기정	1	-	소공원	주삼동 418-9일원	2,200.8		
기정	2	-	소공원	주삼동 91-3일원	4,175.7		

마) 녹지(변경없음)

중흥지구 녹지 결정(변경) 조서(변경없음)

구분	도면표시번호	시설명	시설의종류	위 치	면 적(m ²)	최초 결정일	비고
합계			-	-	16,100		
기정	1	녹지	경관녹지	중흥동 산197-8임 일원	3,234	-	
기정	2	녹지	경관녹지	중흥동 산195-4 일원	4,946		
기정	3	녹지	경관녹지	중흥동 91답 일원	2,569		
기정	4	녹지	경관녹지	중흥동 산188-10 일원	5,351		

삼동지구 녹지 결정(변경) 조서(변경없음)

구분	도면표시번호	시설명	시설의종류	위 치	면 적(m ²)	최초결정일	비고
합계			-		34,642.9		
기정	1	녹지	완충녹지	주삼동 538-2 일원	2,428.9		
기정	2	녹지	완충녹지	주삼동 49-2 일원	2,094.7		
기정	1	녹지	경관녹지	주삼동 499-1 일원	13,844.6		
기정	2	녹지	경관녹지	주삼동 61 일원	3,315.7		
기정	3	녹지	경관녹지	월하동 531-1 일원	9,464.4		
기정	4	녹지	경관녹지	주삼동 산79-4 일원	3,494.6		

※ 녹지 총면적 중 존치시설면적(1,724.9m²)은 미포함

바) 수도공급시설(변경없음)

삼동지구 배수시설 결정(변경)조서(변경없음)

구분	도면표시 번호	시설명	위치	면적(m ²)			최초 결정일	비고
				기정	변경	변경후		
기정	1	배수지	주삼동 509-2일원	571.2	-	571.2	-	

사) 우수지(변경없음)

삼동지구 우수지 결정(변경)조서(변경없음)

구분	도면표시 번호	시설명	시설의 종류	위 치	면 적(m ²)	최초 결정일	비 고
기정	1	우수지	저류시설	주삼동36-1일원	3,370.4	-	

아) 하천(변경없음)

중흥지구 하천 결정(변경)조서

구분	도면표시 번호	시설명	시설의 종류	위 치	면 적(m ²)	최초 결정일	비 고
기정	4	하천	-	중흥동 1638-39천 일원	69,657.3 (10,537)	건고-22호97.01.31 익산청-17호15.02.12	중흥천

(주) ()는 구역 내 면적임

자) 구역 외 기반시설(변경없음)

중흥지구 녹지 결정(변경)조서(변경없음)

구분	도면표시 번호	시설명	시설의종류	위 치	면적(m ²)	최초 결정일	비 고
기정	103	녹지	완충녹지	중흥동 88-17 일원	9,173	여고-126호 04.08.05	

3) 용수공급계획(변경없음)

가) 용수공급계획

- 중흥지구 : 주암광역상수도의 원수를 받아 학용정수장(배수지)에서 여천권 동지역에 공급하는 중흥지구(배수지)에서 배수하는 관로(D150mm)에서 분기하여 사업지구에 공급토록 계획, 비상시를 대비하여 사업지구(북서측)에 D150mm를 추가로 분기하여 연결.
- 삼동지구 : 주암광역상수도의 원수를 받아 학용정수장(배수지)에서 여천권 동지역에 공급하는 배수하는 관로(D300mm)에서 분기하여 사업지구에 동측에 신설배수지를 통하여 공급토록 계획.

4) 하수처리계획(변경없음)

가) 오수처리계획(변경없음)

- 중흥지구 : 본 사업지구에서 발생하는 생활오수는 기 개설된 중흥지구 오수관(D400)에 연결하여 여수공단내 중흥중계펌프장을 통해 월내폐수처리장과 연계하여 처리하도록 계획
- 삼동지구 : 본 사업지구의 발생오수는 사업지구 북서측에 차집하여 중계펌프장을 통하여 여수공단내(D300)에 연결하여 중흥폐수처리장과 연계하여 처리토록 계획

나) 우수처리계획(변경없음)

- 중흥지구 : 사업지구는 중흥천이 동에서 서쪽으로 흐르면서 북쪽과 남쪽으로 구분되어 2개의 배수구역으로 외부유입을 포함하여 초기우수처리시설을 경유하여 중흥천으로 방류토록 계획
- 삼동지구 : A유역은 사업지구 동쪽 일부 및 서쪽유역으로 초기우수처리시설 및 영구저류지를 경유하여 방류토록 계획하고, B유역은 사업지구의 동쪽 일부유역으로 초기우수처리시설을 경유 기존 암거(3.0×3.0)에 방류토록 계획

5) 에너지공급 및 통신시설 계획(변경없음)

가) 전력공급시설계획(변경없음)

○ 전력수요량

구분	전력수요량			비 고
	중흥지구	삼동지구	계	
변압기설비용량(kVA)	5,589	31,436	37,025	
최대전력수요(KW)	5,030	28,292	33,322	

나) 에너지공급시설계획(변경없음)

○ 열수요량 산정

구 분	난방용	급탕용	취사용	합계	비고
중흥지구	3,879	555	1,753	6,187	(Gcal/년)
삼동지구	20,363	2,982	10,705	34,050	
합 계	24,242	3,537	12,458	40,237	

○ 연료공급계획 : 사업지구의 LNG 공급은 대화도시가스(주)와 협의하여 공급계획을 수립할 예정임

○ 집단에너지 공급타당성 검토 : 산업통상자원부 공고 제2014-641호 「제4차 집단에너지 공급기본계획」에 의거 하여 집단에너지 공급타당성을 검토한 결과 부적합한 것으로 검토되어 개별 난방방식으로 공급

구 분	사업지구			독립열원 시설이 필요한 경우		인근 10km이내 가용열원 시설이 있는 경우	
	중흥지구	삼동지구	합계	도입기준	검토결과	도입기준	검토결과
최대열부하(Gcal/h)	4.86	28.92	33.78	150	×	30	×
열사용량(Gcal/년)	4,433	23,344	27,777	250,000	×	60,000	×
열밀도(Gcal/km ² · h)	51.44	64.05	115.49	30	○	30	○

다) 통신시설계획(변경없음)

○ 통신공급계획 : 시설사업자인 KT 여수지사에서 도로변에 지중매설하여 공급토록 계획

7. 도시관리계획 결정에 관한 「국토의 계획 및 이용에 관한 법률」 시행령 제25조 제5항 각호의 사항

가. 용도지역 결정(변경)조서(변경없음)

1) 중흥지구 용도지역 결정(변경) 조서(변경없음)

구 분	면 적 (m ²)	구성비(%)	비고
계	94,470	100.0	
일반공업지역	94,470	100.0	

2) 삼동지구 용도지역 결정(변경) 조서(변경없음)

구 분	면 적 (㎡)			구성비(%)		비고
	기정	변경	변경후	기정	변경	
계	451,406	-	451,406	100.0	100.0	
일반공업지역	448,577	-	448,577	99.3	99.3	
자연녹지지역	2,528	-	2,528	0.6	0.6	
보전녹지지역	301	-	301	0.1	0.1	

나. 지구단위계획구역 결정(변경)조서(변경없음)

1) 지구단위계획구역에 대한 도시관리계획 결정(변경) 조서(변경없음)

구분	도면표시 번호	구 역 명	위 치	면적(㎡)			비고
				기정	변경	변경후	
기정	1	중흥 지구단위계획구역	중흥동 31-1번지 일원	94,470	-	94,470	
기정	2	삼동 지구단위계획구역	주삼동 521-1번지 일원	451,406	-	451,406	

다. 도시계획시설 결정(변경)조서(변경없음)

1) 교통시설(변경없음)

가) 도로(변경없음)

중흥·삼동지구 총괄표(변경없음)

구분	합계			1류			2류			3류		
	노선수	연장 (m)	면적 (㎡)	노선수	연장 (m)	면적 (㎡)	노선수	연장 (m)	면적 (㎡)	노선수	연장 (m)	면적 (㎡)
합계	30	20,953 (8,491)	180,620	7	3,600 (2,815)	58,015	8	5,660 (3,081)	73,950	15	11,693 (2,595)	48,655
대로	3	16,373 (2,469)	105,013	1	3,600 (667)	25,946	1	1,080 (978)	42,481	1	11,693 (824)	36,586
중로	10	4,580 (3,108)	52,267	2	(944)	19,386	6	4,580 (1,972)	30,371	2	(192)	2,510
소로	17	(2,914)	23,340	4	(1,204)	12,683	1	(131)	1,098	12	(1,579)	9,559

주) () 는 구역내 연장임, 면적은 구역내 면적임

□ 중흥지구 도로 결정(변경) 조서(변경없음)

구분	규 모				연장 (m)	기 능	기 점	종 점	사 용 형 태	최 초 결정일	비 고
	등급	류 별	번호	폭원 (m)							
기정	중로	2	33	15	4,580 (488)	집산도로	중흥동 408-11도	호명동 1462-1도	일반도로	전고-88호 77.04.26	
기정	중로	3	1	12	(109)	국지도로	중흥동 52전	중흥동 42전	일반도로		
기정	소로	1	1	10	(596)	국지도로	중흥동 56-2대	중흥동 47-4도	일반도로		
기정	소로	1	2	10	(97)	국지도로	중흥동 56-3전	중흥동 44-1대	일반도로		
기정	소로	1	3	10	(366)	국지도로	중흥동 91-1도	중흥동 73전	일반도로		
기정	소로	2	1	8	(131)	국지도로	중흥동 91-1도	중흥동 88-17과	일반도로		
기정	소로	3	1	6	(59)	국지도로	중흥동 75답	중흥동 산193임	일반도로		
기정	소로	3	101	6	(189)	특수도로	중흥동 96-6대	중흥동 48-1도	보행자전 용도로		
기정	소로	3	102	4	(274)	특수도로	중흥동 48-1도	중흥동 29-2대	보행자전 용도로		
기정	소로	3	103	4	(24)	특수도로	중흥동 47-4도	중흥동 62-2전	보행자 전용도로		

주) () 는 구역내 연장임

□ 삼동지구 도로 결정(변경) 조서(변경없음)

구분	규 모				기 능	연장 (m)	기 점	종 점	사용 형태	최 초 결정일	비고
	등급	류별	번호	폭원 (m)							
기정	대로	1	4	35~38	3,600 (667)	주간선 도로	봉계동 764-1도	평여동 651장	일반도로	건고-69호 77.04.18	
기정	대로	2	9	30	1,080 (978)	보조간선 도로	주삼동 616-1도	주삼동 49-2도	일반도로	전고-9호 92.01.25	
기정	대로	3	33	25	11,693 (824)	보조간선 도로	삼일동 46전	만덕동 767구	일반도로	전고-241호 00.12.31	
기정	중로	1	1	20	(681)	보조간선 도로	주삼동 460-1도	주삼동 510-4답	일반도로		
기정	중로	1	81	23	(263)	보조간선 도로	주삼동 107-13도	주삼동 93전	일반도로	여고-77호 09.06.05	
기정	중로	2	1	15	(229)	집산도로	주삼동 545-2대	주삼동 507-2답	일반도로		
기정	중로	2	2	15	(270)	집산도로	주삼동 455전	주삼동 544-1대	일반도로		
기정	중로	2	3	15	(345)	집산도로	주삼동 454-4답	주삼동 415-1답	일반도로		
기정	중로	2	4	15	(307)	집산도로	주삼동 93전	주삼동 40-1전	일반도로		
기정	중로	2	5	15	(333)	집산도로	주삼동 91답	주삼동 38답	일반도로		
기정	중로	3	1	12	(83)	집산도로	주삼동 447-1답	주삼동 443-4답	일반도로		
기정	소로	1	1	10	(145)	국지도로	주삼동 454-4답	주삼동 419답	일반도로		
기정	소로	3	1	6	(504)	국지도로	주삼동 443-4답	주삼동 498-1답	일반도로		
기정	소로	3	2	6	(141)	국지도로	주삼동 37-3도	주삼동 29-1답	일반도로		
기정	소로	3	101	6	(71)	특수도로	주삼동 539-1대	주삼동 542-2대	보행자 전용도로		
기정	소로	3	102	6.6	(75)	특수도로	주삼동 104-10도	주삼동 473-4대	보행자 전용도로		
기정	소로	3	103	6	(20)	특수도로	주삼동 418-6답	주삼동 418-6답	보행자 전용도로		
기정	소로	3	104	6	(50)	특수도로	주삼동 427답	주삼동 409-8전	보행자 전용도로		
기정	소로	3	105	6	(59)	특수도로	주삼동 444-3도	주삼동 447-1답	보행자 전용도로		
기정	소로	3	106	6	(113)	특수도로	월하동 525전	월하동 536도	보행자 전용도로		

주) () 는 구역내 연장임

나) 주차장(변경없음)

중흥지구 주차장 결정(변경)조서(변경없음)

구분	도면표시 번호	시설명	위 치	면적(m ²)	최초결정일	비 고
합계	-	노외주차장	-	5,763		
기정	1	노외주차장	중흥동 44-1대 일대	3,805		
기정	2	노외주차장	중흥동 49-3전 일대	902		
기정	3	노외주차장	중흥동 61답 일대	1,056		

삼동지구 주차장 결정(변경)조서(변경없음)

구분	도면표시 번호	시설명	위 치	면적(m ²)	최초 결정일	비 고
합계	-	노외주차장	-	11,775.5		
기정	121	노외주차장	주삼동 1026 일원	5,973.0	여고-77호 14.03.27	여고-279 14.11.06
기정	1	노외주차장	주삼동 471-4 일원	4,664.4		
기정	2	노외주차장	주삼동 36-3 일원	1,138.1		

다) 자동차정류장(변경없음)

삼동지구 자동차정류장 결정(변경)조서(변경없음)

구분	도면표시 번호	시설명	시설의종류	위 치	면적(m ²)	최초결정일	비 고
기정	5	자동차 정류장	공영차고지	주삼동 59 일원	47,123	여고-77호 09.06.05	

2) 공간시설(변경없음)

가) 공 원(변경없음)

중흥지구 공원 결정(변경)조서(변경없음)

구분	도면표시 번호	공원명	시설의 종류	위 치	면 적(m ²)	최초 결정일	비고
합계					5,570		
기정	1	-	소공원	중흥동 50-3전 일원	2,346		
기정	2	-	소공원	중흥동 87임 일원	3,224		

□ 삼동지구 공원 결정(변경)조서(변경없음)

구분	도면표시 번호	공원명	시설의 종류	위 치	면 적(m ²)	최초 결정일	비 고
합계	-	-	-	-	6,376.5		
기정	1	-	소공원	주삼동 418-9일원	2,200.8		
기정	2	-	소공원	주삼동 91-3일원	4,175.7		

나) 녹 지(변경없음)

□ 중흥지구 녹지 결정(변경)조서(변경없음)

구분	도면표시 번호	시설명	시설의 종류	위 치	면 적(m ²)	최초 결정일	비 고
합계	-	-	-	-	16,100		
기정	1	녹지	경관녹지	중흥동 산197-8임 일원	3,234	-	
기정	2	녹지	경관녹지	중흥동 산195-4 일원	4,946		
기정	3	녹지	경관녹지	중흥동 91답 일원	2,569		
기정	4	녹지	경관녹지	중흥동 산188-10 일원	5,351		

□ 삼동지구 녹지 결정(변경) 조서(변경없음)

구분	도면표시 번호	시설명	시설의종류	위 치	면 적(m ²)	최초결정일	비 고
합계	-	-	-	-	34,642.9		
기정	1	녹지	완충녹지	주삼동 538-2 일원	2,428.9		
기정	2	녹지	완충녹지	주삼동 49-2 일원	2,094.7		
기정	1	녹지	경관녹지	주삼동 499-1 일원	13,844.6		
기정	2	녹지	경관녹지	주삼동 61 일원	3,315.7		
기정	3	녹지	경관녹지	월하동 531-1 일원	9,464.4		
기정	4	녹지	경관녹지	주삼동 산79-4 일원	3,494.6		

※ 녹지 총면적 중 준치시설면적(1,724.9m²)은 미포함

3) 유통 및 공급시설(변경없음)

가) 수도공급설비(변경없음)

삼동지구 배수시설 결정(변경)조서(변경없음)

구분	도면표시 번호	시설명	위치	면적(m ²)			최초 결정일	비고
				기정	변경	변경후		
기정	1	배수지	주삼동 509-2일원	571.2	-	571.2	-	

4) 방재시설(변경없음)

가) 유수지(변경없음)

삼동지구 유수지 결정(변경)조서(변경없음)

구분	도면표시 번호	시설명	시설의 종류	위 치	면 적(m ²)	최초 결정일	비 고
기정	1	유수지	저류시설	주삼동36-1일원	3,370.4	-	

나) 하천(변경없음)

중흥지구 하천 결정(변경)조서(변경없음)

구분	도면표시 번호	시설명	시설의 종류	위 치	면 적(m ²)	최초 결정일	비 고
기정	4	하천	-	중흥동 1638-39천 일원	69,657.3 (10,537)	건고-22호 97.01.31 익산청-17호 15.02.12	중흥천

(주) ()는 구역 내 면적임

5) 구역 외 시설(변경없음)

가) 녹지(변경없음)

중흥지구 구역외 시설 녹지 결정(변경)조서(변경없음)

구분	도면표시 번호	시설명	시설의 종류	위 치	면적(m ²)	최초 결정일	비 고
기정	103	녹지	완충녹지	중흥동 88-17 일원	9,173	여고-126호 04.08.05	

라. 지구단위계획에 대한 도시관리계획 결정조서(변경없음)

1) 용도지역·지구의 세분 및 세분된 용도지역·지구간의 변경에 관한 도시관리계획 결정조서(변경없음)

○ 도시관리계획 용도지역 결정조서, 도시관리계획 용도지구 결정조서와 같음

2) 기반시설 배치와 규모에 관한 도시관리계획 결정조서(변경없음)

○ 도시계획시설 결정조서와 같음

3) 획지 및 건축물 등에 관한 도시관리계획 결정(변경) 조서(변경)

가) 획지계획(변경없음)

- 지원시설의 경우 지원시설의 규모 및 성격에 적합하도록 실수요에 분할이 가능토록 함
- 향후 공급을 고려하여 가구 내 대지분할 가능선으로 계획하여 실수요에 따라 세장비를 고려 분할 및 합병이 가능토록 함

<최대·최소필지규모>

구 분	최대규모	최소규모	비고
삼동지구 생산지원시설	가구별 규모 면적이내	900㎡	
중흥지구 생산지원시설	가구별 규모 면적이내	700㎡	
기 준	산업입지의 개발에 관한 통합지침 제13조 ①항 마목 준용		

나) 가구 및 획지의 규모와 조성에 관한 도시관리계획 결정(변경) 조서(변경없음)

중흥지구(변경없음)

(1) 생산지원시설(변경없음)

도면 번호	가구 번호	면적(㎡)	획 지			비고
			번호	위 치	면적(㎡)	
생산 지원 시설 (A)	A1	13,287	1	중흥동 93-3전 일원	814	일반공업지역
			2	중흥동 93-2전 일원	728	
			3	중흥동 58-2대 일원	-	
			4	중흥동 57-3전 일원	863	
			5	중흥동 57-1전 일원	781	
			6	중흥동 57-3전 일원	816	
			7	중흥동 55전 일원	787	
			8	중흥동 59전 일원	759	
			9	중흥동 93-2전 일원	807	
			10	중흥동 543-3전 일원	955	
			11	중흥동 95전 일원	929	
			12	중흥동 94전 일원	936	
			13	중흥동 92전 일원	975	
			14	중흥동 54-2전 일원	1,232	
			15	중흥동 55전 일원	960	
			A2	9,411	1	
2	중흥동 89답 일원	2,926				
3	중흥동 88-14전 일원	3,883				
합계		22,698		-	22,698	

(2) 후생지원시설(변경없음)

도면 번호	가구 번호	면적(m ²)	획 지			비고
			번호	위 치	면적(m ²)	
후생 지원 시설 (B)	B1	2,444	1	중흥동 41대 일원	309	일반공업지역
			2	중흥동 42전 일원	322	
			3	중흥동 56-1도 일원	314	
			4	중흥동 40전 일원	305	
			5	중흥동 43답 일원	311	
			6	중흥동 39전 일원	297	
			7	중흥동 43답 일원	311	
			8	중흥동 36답 일원	275	
	B2	3,276	1	중흥동 46-5전 일원	394	
			2	중흥동 47-3전 일원	379	
			3	중흥동 62-2전 일원	357	
			4	중흥동 63전 일원	452	
			5	중흥동 63전 일원	430	
			6	중흥동 63전 일원	428	
			7	중흥동 64대 일원	425	
			8	중흥동 30-2대 일원	411	
	B3	2,310	1	중흥동 산197-4임 일원	342	
			2	중흥동 산193임 일원	330	
			3	중흥동 산193임 일원	331	
			4	중흥동 산193임 일원	330	
			5	중흥동 산193임 일원	330	
			6	중흥동 61답 일원	330	
			7	중흥동 61답 일원	317	
	B4	1,360	1	중흥동 1638천 일원	370	
			2	중흥동 1639도 일원	343	
			3	중흥동 산193임 일원	330	
			4	중흥동 74대 일원	317	
	합계		9,390		-	

(3) 존치시설물(변경없음)

구분	도면번호	가구 번호	면적(m ²)	획 지			비고
				번호	위 치	면적(m ²)	
기정	존치시설	기존 공장	803	1	중흥동 58-2대 일원	803	

□ 삼동지구(변경없음)

(1) 생산지원시설(변경없음)

도면 번호	가구 번호	면적(m ²)	획 지			비고
			번호	위 치	면적(m ²)	
생산 지원 시설 (A)	A1	77,978.2	1	주삼동 515-9전 일원	4,543	일반공업지역 (존치지역 중 생산지원시설 제외)
			2	주삼동 520-5대 일원	6,034	
			3	주삼동546-2전 일원	5,938.7	
			4	주삼동 541-6대 일원	6,501.8	
			5	주삼동 534대 일원	3,686.6	
			6	주삼동 477대 일원	3,964.6	
			7	주삼동 465전 일원	3,700.1	
			8	주삼동 466대 일원	5,012.9	
			9	주삼동 505-9답 일원	3,533.9	
			10	주삼동 525-1대 일원	4,722.1	
			11	주삼동 524대 일원	4,637.8	
			12	주삼동 501-1답 일원	6,385.2	
			13	주삼동 491전 일원	4,743.2	
			14	주삼동 497-1답 일원	5,170.6	
			15	주삼동 473-6전 일원	4,726	
			16	주삼동 415-2답 일원	4,677.7	
	A2	5,401.1	1	주삼동 459답 일원	1,726.7	
			2	주삼동 448-1답 일원	1,946.3	
			3	주삼동 477-1답 일원	1,728.1	
	A3	3,482.8	1	주삼동 117답 일원	1,179.6	
			2	주삼동 112-1전 일원	1,177.8	
			3	주삼동 113-1전 일원	1,125.4	
	A4	33,806	1	주삼동 42-2전 일원	4,400.3	
			2	주삼동 42-1전 일원	5,288.6	
			3	주삼동 83-1전 일원	4,347.1	
			4	주삼동 62전 일원	4,771.4	
			5	주삼동 90답 일원	4,016.9	
			6	주삼동 37-2전일원	5,622.8	
7			주삼동 88-1전 일원	5,358.9		
A5	8,409	1	월하동 539-1답 일원	8,409		
합계	129,077.1	-	-	129,077.1		

※ 생산지원시설 총면적 중 존치시설 면적(21,103m²)은 미포함

(2) 후생지원시설(변경없음)

도면 번호	가구 번호	면적(m ²)	획 지			비고	
			번호	위 치	면적(m ²)		
후생 지원 시설 (B)	B1	8,252.9	1	주삼동 415-1답 일원	338.4	일반공업 지역	
			2	주삼동 415-1답 일원	329.8		
			3	주삼동 416-1답 일원	329.8		
			4	주삼동 418-5답 일원	329.6		
			5	주삼동 418-6답 일원	329.6		
			6	주삼동 418-1답 일원	329.4		
			7	주삼동 454-3답 일원	329.3		
			8	주삼동 454-4답 일원	338.1		
			9	주삼동 420답 일원	689.8		
			10	주삼동 419답 일원	715.0		
			11	주삼동 421답 일원	665.3		
			12	주삼동 420답 일원	729.4		
			13	주삼동 422-2답 일원	704.1		
			14	주삼동 454-3답 일원	701.8		
			15	주삼동 453-1답 일원	717.4		
			16	주삼동 452-1답 일원	676.1		
		B2	2,187.3	1	주삼동 91답 일원		1,000.5
				2	주삼동 91-1전 일원		1,186.8
합계		10,440.2	-	-	10,440.2		

(3) 복합시설(변경없음)

도면 번호	가구 번호	면적(m ²)	획 지			비고
			번호	위 치	면적(m ²)	
복합 시설 용지 (C)	C1	19,720.8	1	주삼동 446-1답 일원	2,517.9	일반공업 지역
			2	주삼동 443-5답 일원	1,750.7	
			3	주삼동 445-5답 일원	4,086.8	
			4	주삼동 426답 일원	4,077.7	
			5	주삼동 423답 일원	3,906.8	
			6	주삼동 427답 일원	3,380.9	
		C2	2,002.0	1	주삼동 563-51임 일원	2,002.0
합계		21,722.8	-	-	21,722.8	

(4) 공공지원시설(변경없음)

도면 번호	가구 번호	면적(m ²)	획 지			비고
			번호	위 치	면적(m ²)	
공공 지원 시설 (D)	D1	8,469.5	1	주삼동 412답 일원	2,144.3	일반공업 지역
			2	주삼동 411답 일원	2,203.0	
			3	주삼동 409-6전 일원	2,204.0	
			4	주삼동 409-1전 일원	1,918.2	
합계		8,469.5	-	-	8,469.5	

(5) 준치시설물(변경없음)

구분	도면 번호	가구 번호	면적(m ²)	획 지			비고
				번호	위 치	면적(m ²)	
기정	자동차 정류장	준치	47,123	1	주삼동 1020차 일원	47,123	공영차고지
기정	주차장	준치	5,973	1	주삼동 1026차	5,973	주차장 121 여고-279 14.11.06
기정	주유소	준치	1,519	1	주삼동 556-2대 일원	1,519	GS칼텍스 (생산지원)
기정	대로2-9호선 북측	준치	15,731	1	주삼동 558-6장 일원	15,731	공장지 (생산지원)
기정	대로3-33호선 북서측 도로변	준치	1,851	1	월하동 540-1장 일원	1,851	도로변 (생산지원)
기정	기존공장 부지	준치	1,725	1	주삼동 118-1전 일원	1,725	진남토건
합계			73,922	-	-	73,922	-

다) 건축물에 대한 용도·건폐율·용적률·높이·배치·형태·색채·건축선에 관한 도시관리계획 결정(변경) 조서
(변경)

□ 지원시설용지(변경)

도면번호	구 분	계 획 내 용
A 생산 지원시설 (중흥·삼동)	허용 용도	기정 <ul style="list-style-type: none"> · 「건축법 시행령」 별표 1 제5호 문화 및 집회시설 중 동호 라목에 해당하는 것 · 「건축법 시행령」 별표 1 제7호의 판매시설(해당 공장에서 생산되는 제품을 판매하는 시설에 한함) · 「건축법 시행령」 별표 1 제8호의 운수시설 · 「건축법 시행령」 별표 1 제10호의 교육연구시설(마목에 한함) · 「건축법 시행령」 별표 1 제14호의 업무시설(오피스텔 제외) · 「건축법 시행령」 별표 1 제18호의 창고시설 · 「건축법 시행령」 별표 1 제19호의 위험물저장 및 처리시설(사목에 한함) · 「건축법시행령」 별표1제20호의자동차관련시설(나목, 라목, 바목에 한함)
		변경 <ul style="list-style-type: none"> · 「건축법 시행령」 별표 1 제5호 문화 및 집회시설 중 동호 라목에 해당하는 것 · 「건축법 시행령」 별표 1 제7호의 판매시설(해당 공장에서 생산되는 제품을 판매하는 시설에 한함) · 「건축법 시행령」 별표 1 제8호의 운수시설 · 「건축법 시행령」 별표 1 제10호의 교육연구시설(마목에 한함) · 「건축법 시행령」 별표 1 제14호의 업무시설(오피스텔 제외) · 「건축법 시행령」 별표 1 제18호의 창고시설 · 「건축법 시행령」 별표 1 제19호의 위험물저장 및 처리시설(바목, 사목에 한함) · 「건축법시행령」 별표1제20호의자동차관련시설(나목, 라목, 바목에 한함)
	불허용도	<ul style="list-style-type: none"> · 허용용도 이외의 용도 (단독주택 및 공동주택불허)
	건폐율	<ul style="list-style-type: none"> · 70% 이하
	용적률	<ul style="list-style-type: none"> · 350% 이하
	높 이	<ul style="list-style-type: none"> · 최고층수 : 3층 이하
	건축선	<ul style="list-style-type: none"> · 건축한계선이 지정된 대지는 건축물의 지상부분이 전면도로의 경계선으로부터 지정한 길이 이상 후퇴하여 건축하여야 함. 다만, 지하부분은 그러하지 않음
	형 태	<ul style="list-style-type: none"> · 지붕형태는 슬라브를 지양하고, 아치형지붕 또는 경사지붕을 권장 · 옥상부에 물탱크 등 시각위해요소로 작용할 수 있는 물탱크, 안테나 등 옥탑시설은 주변에서 보이지 않도록 파라넷 등으로 차폐 · 조경시설면적의 30%이상을 옥상 조경 권장
	색 채	<ul style="list-style-type: none"> · 주조색(70%이상) : 따뜻한색 또는 무채색 계통의 밝은색 (채도가 높은색과 원색에 가까운색 금지) · 보조색 : 주조색 계통의 색 권장 · 강조색(10%미만) : 제한없음

도면번호	구 분	계 획 내 용
B 후생 지원시설 (중흥·삼동)	허용용도	<ul style="list-style-type: none"> · 「건축법 시행령」 별표 1 제3호의 제1종 근린생활시설 · 「건축법 시행령」 별표 1 제4호의 제2종 근린생활시설 (단, 단란주점은 제외) · 「건축법 시행령」 별표 1 제5호의 문화 및 집회시설 중 동호 라목에 해당하는 것 · 「건축법 시행령」 별표 1 제7호의 판매시설(해당 공장 에서 생산되는 제품을 판매하는 시설에 한함) · 「건축법 시행령」 별표 1 제9호의 의료시설 · 「건축법 시행령」 별표 1 제11호의 노유자시설 · 「건축법 시행령」 별표 1 제13호의 운동시설(가목에 한함. 단, 철타미 있는 골프연습장은 제외)
	불허용도	<ul style="list-style-type: none"> · 허용용도 이외의 용도 (단독주택 및 공동주택불허)
	건폐율	<ul style="list-style-type: none"> · 70% 이하
	용적률	<ul style="list-style-type: none"> · 350% 이하
	높 이	<ul style="list-style-type: none"> · 최고층수 : 4층 이하
	건축선	<ul style="list-style-type: none"> · 건축한계선이 지정된 대지는 건축물의 지상부분이 전면도로의 경계선으로부터 지정한 길이 이상 후퇴하여 건축하여야 함. 다만, 지하부분은 그러하지 않음
	형 태	<ul style="list-style-type: none"> · 지붕형태는 슬라브를 지양하고, 아치형지붕 또는 경사지붕을 권장 · 옥상부에 물탱크 등 시각위해요소로 작용할 수 있는 물탱크, 안테나 등 옥탑 시설은 주변에서 보이지 않도록 파라넷 등으로 차폐 · 조경시설면적의 30%이상을 옥상 조경 권장
	색 채	<ul style="list-style-type: none"> · 주조색(70%이상) : 따뜻한색 또는 무채색 계통의 밝은색 (채도가 높은색과 원색에 가까운색 금지) · 보조색 : 주조색 계통의 색 권장 · 강조색(10%미만) : 제한없음

도면번호	구 분	계 획 내 용
D 공공 지원시설 (삼동)	허용용도	<ul style="list-style-type: none"> · 「건축법 시행령」 별표 1 제3호의 제1종 근린생활시설 · 「건축법 시행령」 별표 1 제4호의 제2종 근린생활시설 (단, 단란주점은 제외) · 「건축법 시행령」 별표 1 제5호의 문화 및 집회시설 중 동호 라목에 해당하는 것 · 「건축법 시행령」 별표 1 제10호의 교육연구시설 · 「건축법 시행령」 별표 1 제24호의 방송통신시설
	권장용도	<ul style="list-style-type: none"> · 공공지원시설(교육연구시설)
	불허용도	<ul style="list-style-type: none"> · 허용용도 이외의 용도 (단독주택 및 공동주택불허)
	건폐율	<ul style="list-style-type: none"> · 70% 이하
	용적률	<ul style="list-style-type: none"> · 350% 이하
	높 이	<ul style="list-style-type: none"> · 최고층수 : 4층 이하
	건축선	<ul style="list-style-type: none"> · 건축한계선이 지정된 대지는 건축물의 지상부분이 전면도로의 경계선으로부터 지정한 길이 이상 후퇴하여 건축하여야 함. 다만, 지하부분은 그러하지 않음
	형 태	<ul style="list-style-type: none"> · 지붕형태는 슬라브를 지양하고, 아치형지붕 또는 경사지붕을 권장 · 옥상부에 물탱크 등 시각위해요소로 작용할 수 있는 물탱크, 안테나 등 옥탑 시설은 주변에서 보이지 않도록 파라펫 등으로 차폐 · 조경시설면적의 30%이상을 옥상 조경 권장
색 채	<ul style="list-style-type: none"> · 주조색(70%이상) : 따뜻한색 또는 무채색 계통의 밝은색 (채도가 높은색과 원색에 가까운색 금지) · 보조색 : 주조색 계통의 색 권장 · 강조색(10%미만) : 제한없음 	

□ 복합시설용지(변경없음)

도면번호	구 분	계 획 내 용
C1 복합 시설 (삼동)	허용용도	<ul style="list-style-type: none"> · 「건축법 시행령」 별표 1 제2호의 공동주택 중 기숙사 · 「건축법 시행령」 별표 1 제3호의 제1종 근린생활시설 · 「건축법 시행령」 별표 1 제10호의 교육연구시설 · 「건축법 시행령」 별표 1 제11호의 노유자시설 · 「건축법 시행령」 별표 1 제14호의 업무시설(오피스텔은 제외)
	불허용도	<ul style="list-style-type: none"> · 허용용도 이외의 용도 (단독주택 및 공동주택불허)
	건폐율	<ul style="list-style-type: none"> · 70% 이하
	용적률	<ul style="list-style-type: none"> · 350% 이하
	높 이	<ul style="list-style-type: none"> · 최고층수 : 6층 이하
	건축선	<ul style="list-style-type: none"> · 건축한계선이 지정된 대지는 건축물의 지상부분이 전면도로의 경계선으로부터 지정된 길이 이상 후퇴하여 건축하여야 함. 다만, 지하부분은 그러하지 않음
	형 태	<ul style="list-style-type: none"> · 지붕형태는 슬라브를 지양하고, 아치형지붕 또는 경사지붕을 권장 · 옥상부에 물탱크 등 시각위해요소로 작용할 수 있는 물탱크, 안테나 등 옥탑 시설은 주변에서 보이지 않도록 파라펫 등으로 차폐 · 조경시설면적의 30%이상을 옥상 조경 권장
	색 채	<ul style="list-style-type: none"> · 주조색(70%이상) : 따뜻한색 또는 무채색 계통의 밝은색 (채도가 높은색과 원색에 가까운색 금지) · 보조색 : 주조색 계통의 색 권장 · 강조색(10%미만) : 제한없음

도면번호	구 분	계 획 내 용
C2 복합 시설 (삼동)	허용용도	<ul style="list-style-type: none"> · 「건축법 시행령」 별표 1 제2호의 공동주택 중 기숙사 · 「건축법 시행령」 별표 1 제3호의 제1종 근린생활시설 · 「건축법 시행령」 별표 1 제14호의 업무시설 · 「건축법 시행령」 별표 1 제17호의 공장(아파트형 공장) ※ 「산업집적활성화 및 공장설립에 관한 법률」 제2조에 따른 지식산업센터
	불허용도	<ul style="list-style-type: none"> · 허용용도 이외의 용도 (단독주택 및 공동주택불허)
	건폐율	<ul style="list-style-type: none"> · 70% 이하
	용적률	<ul style="list-style-type: none"> · 350% 이하
	높 이	<ul style="list-style-type: none"> · 최고층수 : 11층 이하
	건축선	<ul style="list-style-type: none"> · 건축한계선이 지정된 대지는 건축물의 지상부분이 전면도로의 경계선으로부터 지정한 길이 이상 후퇴하여 건축하여야 함. 다만, 지하부분은 그러하지 않음
	형 태	<ul style="list-style-type: none"> · 지붕형태는 슬라브를 지양하고, 아치형지붕 또는 경사지붕을 권장 · 옥상부에 물탱크 등 시각위해요소로 작용할 수 있는 물탱크, 안테나 등 옥탑 시설은 주변에서 보이지 않도록 파라펫 등으로 차폐 · 조경시설면적의 30%이상을 옥상 조경 권장
	색 채	<ul style="list-style-type: none"> · 주조색(70%이상) : 따뜻한색 또는 무채색 계통의 밝은색 (채도가 높은색과 원색에 가까운색 금지) · 보조색 : 주조색 계통의 색 권장 · 강조색(10%미만) : 제한없음

라) 기타사항에 관한 도시관리계획 결정(변경) 조서(변경없음)

도면번호	계 획 내 용
대지내 차량출입	· 교통영향평가상 차량출입불허구간으로 지정된 구간은 차량의 진·출입을 할 수 없으며, 차량의 출입구는 위계가 낮은 도로 또는 가구의 장변 구간에 설치하는 것을 원칙으로 함
담 장	· 담장을 설치하는 경우에는 보행환경의 쾌적성 및 경관 등을 증진 시킬 수 있도록 높이 1.2m 이하의 투시형 담장 또는 생울타리로 설치하도록 권장
옥 외 광고물	<ul style="list-style-type: none"> · 옥외광고물은 ‘옥외광고물 등 관리법’에 의거 설치토록 하고, 본 산업단지의 경우 별도의 계획이 있을 경우에는 이에 준하여 적용토록함 · 업소당 간판 1개 설치를 원칙으로 함 (단, 2개 이상의 도로와 접하고 있는 필지에 연립지주형 간판을 설치하는 경우에는 추가로 1개 설치가 가능하나, 동일한 입면에 2개의 간판을 설치할 수 없음) · 간판의 크기·형태·문자·색상·도형·재질·설치방법 등에 관하여 세부기준을 따르되, 건물·공작물·다른 광고등과 조화를 고려하여 계획 · 돌출형간판 : 벽면에서 돌출 할 수 있는 길이는 최대 1m를 넘을 수 없음 · 연립지주형 간판: 간판은 건축경계선으로부터 50cm 이상 안쪽에 보행인 및 차량통행에 지장이 없도록 설치

8. 관련도서 열람방법

토지이용규제정보서비스(<http://luris.molit.go.kr> 새로 지정되는 지역·지구 바로가기)에서 열람이 가능하며, 여수시청 공영개발과(061-659-4581) 및 도시계획과(061-659-4012)에 비치하여 이해관계인에게 보이고 있습니다.