

건설안전 우수사례 ①

공사명	고속국도 제65호선 포항-영덕간 건설공사 제 2공구
제목	상,하 동시작업 개선

- 현황 및 문제점
 - 터널 막장면 장약작업시 상,하 동시작업이 이루어질 수 있어 낙반사고 발생 위험
- 개선방안
 - 차징카 하부 LED를 설치하여 안전선을 표시하여 접근금지 구역 설정
- 기대효과
 - 하부작업자 장약작업시 상부 차징카의 위치를 알 수 있어 상,하 동시작업을 근절할 수 있음

사 진 대 지



개선 전

터널 막장면 장약작업시 고소작업자와 하부 장약작업자간 위치 식별이 어려워 상,하동시작업이 이루어질 수 있어 낙반사고의 위험이 있음.



개선 후

차징카 하부 LED를 설치하여 작업구역의 안전선을 표시하여 접근금지 구역 설정해 상하동시작업 근절

건설안전 우수사례 ②

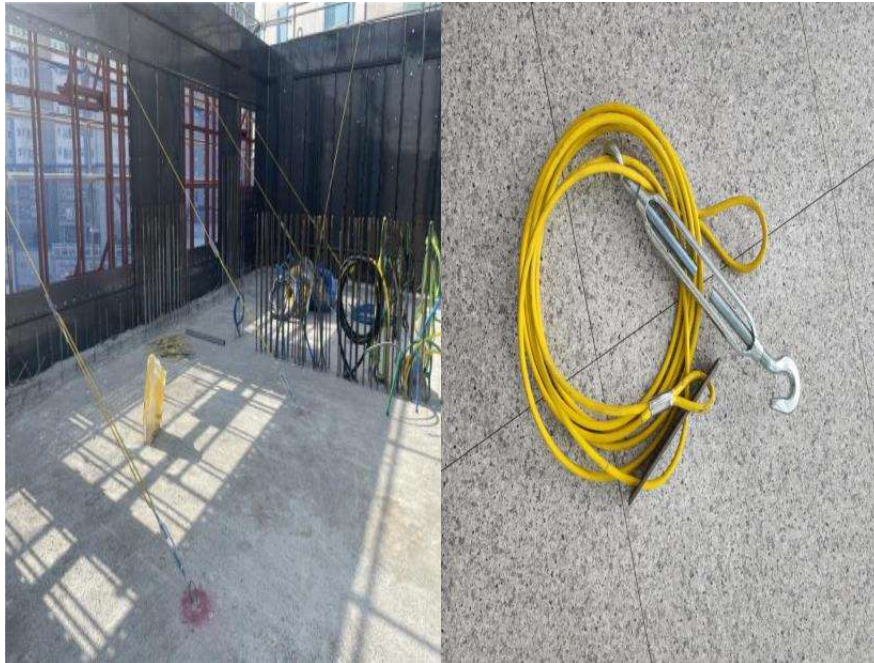
공사명	대구용산자이
제목	갯폼 지지용 와이어로프 컬러화로 인지성 개선
<p>□ 현황 및 문제점</p> <ul style="list-style-type: none">○ 갯폼 지지용 와이어로프 설치로 인한 사고 위험<ul style="list-style-type: none">- 기존 갯폼 지지용 와이어로프 사용 으로 인한 문제점<ol style="list-style-type: none">1) 시인성 부족에 의한 작업 및 이동 중 걸려 넘어질 위험2) T/C 자재 양중 작업 시 와이어로프에 자재가 걸릴 위험3) 와이어로프 소선의 잦은 훼손 발생 <p>□ 개선방안</p> <ul style="list-style-type: none">○ 컬러 코팅 와이어로프 사용<ul style="list-style-type: none">- 황색 코팅 와이어로프를 사용하여 갯폼 지지용 와이어로프 제작- 기존 와이어로프 대비 시인성 우수 <p>□ 기대효과</p> <ul style="list-style-type: none">○ 컬러코팅 와이어로프 사용으로 사고 예방<ul style="list-style-type: none">- 시인성이 우수하여 작업 및 이동 중 걸려 넘어짐 사고 예방- T/C 양중작업 시 운전원이 와이어로프 위치를 쉽게 확인 할 수 있어 양중작업 안전성 확보- 코팅 상태의 와이어로프 사용으로 소선 훼손 최소화 가능	

사 진 대 지



개선 전

갠폼 지지용 와이어로프 시인성 부족
시인성 부족으로 작업 및 이동 중 걸려 넘어질 위험



개선 후

코팅 와이어로프 사용으로 시인성 확보
컬러 코팅 와이어로프

건설안전 우수사례 ③

공사명	대구 동구 신암동 공동주택 신축공사
제목	추락 위험구간 스마트 경고표지판 설치
<p><input type="checkbox"/> 현황 및 문제점</p> <ul style="list-style-type: none">○ 추락 위험구간 안전난간대 설치 및 타포린(경고표지) 부착 <p><input type="checkbox"/> 개선방안</p> <ul style="list-style-type: none">○ 스마트 경고표지판을 설치하여 추락 위험구간(단부 및 개구부) 주변(3m) 접근 시 경고음 및 경고등 발생 <p><input type="checkbox"/> 기대효과</p> <ul style="list-style-type: none">○ 시·청각적으로 추락 위험을 인지할 수 있어서 건설업 재해 원인 중 가장 큰 비중을 차지하는 추락사고 위험 감소 (특히 조도 미확보 구간에 설치 시 더욱 효과적)	

사 진 대 지



개선 전

추락 위험구간 안전난간대 설치 및 타포린(경고표지) 부착



개선 후

스마트 경고표지판을 설치하여 추락 위험구간 주변 접근 시 경고음 및 경고등 발생

건설안전 우수사례 ④

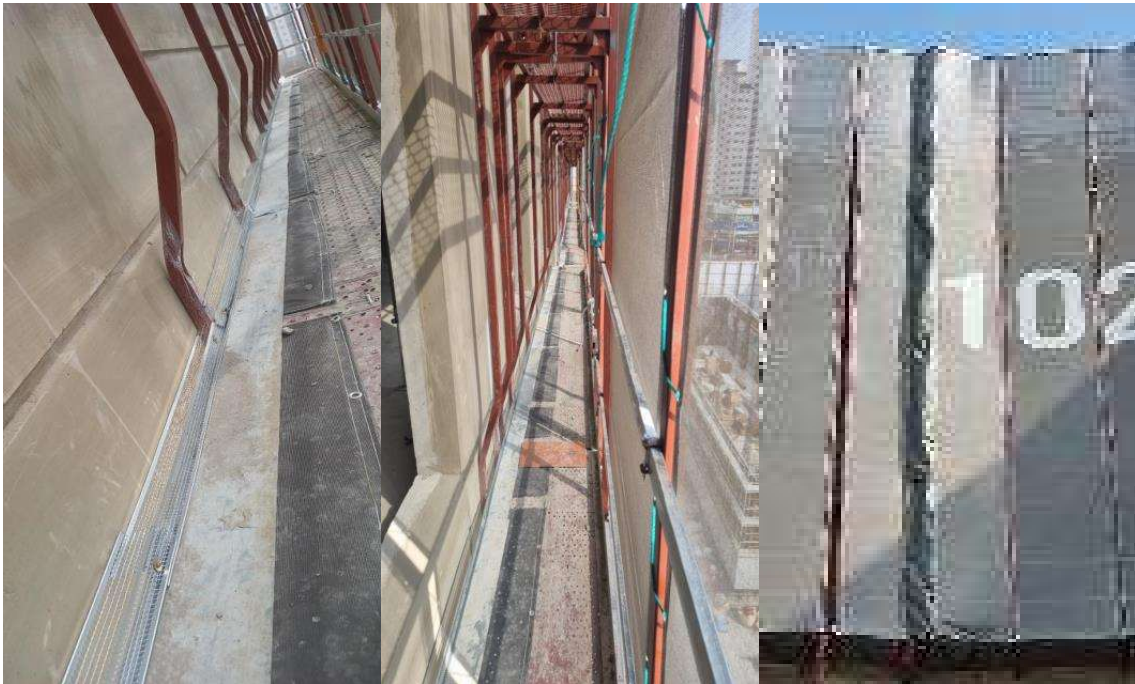
공사명	빌리브 헤리티지 신축공사
제목	갱폼 이격구간 안전조치
<p><input type="checkbox"/> 현황 및 문제점</p> <ul style="list-style-type: none">○ 갱폼 케이시칸 이격구간 발생으로 인해 추락 및 낙하물 위험 발생	
<p><input type="checkbox"/> 개선방안</p> <ul style="list-style-type: none">○ 발판 및 벽체 이격구간 전용 발판 및 리브라스망을 이용한 안전조치○ 갱폼 상호간 수직 이격구간 탈부착식 수직망 추가 시공을 통한 안전조치	
<p><input type="checkbox"/> 기대효과</p> <ul style="list-style-type: none">○ 갱폼 인양 작업시 발생할 수 있는 낙하물에 대한 예방관리○ 갱폼 케이시의 이격구간 발생으로 인해 근로자 추락 위험 구간 안전조치	

사 진 대 지



개선 전

갱폼 케이지 이격 구간 발생



개선 후

갱폼 케이지 이격 안전조치 (리브라스망 시공, 발판 시공, 탈부착 수직망)

건설안전 우수사례 ⑤

공사명	서대구역 센텀 화성파크드림 신축공사
제목	아파트 계단 계단난간대 틈새 추락방지조치
<p><input type="checkbox"/> 현황 및 문제점</p> <ul style="list-style-type: none">○ 계단난간대 설치시 틈새방지로 추락위험 존재 <p><input type="checkbox"/> 개선방안</p> <ul style="list-style-type: none">○ 계단난간대 틈새구간 호스로 연결하여, 안전난간대 밀실하게 설치함. <p><input type="checkbox"/> 기대효과</p> <ul style="list-style-type: none">○ 틈새없는 안전조치로 추락위험 예방하고, 현장내 안전 시설물을 선 조치함으로써, 근로자의 안전의식을 향상하는 효과가 있음.	

사 진 대 지



개선 전

계단난간대 설치시 틈새방지로 추락위험 존재



개선 후

계단난간대 틈새구간 호스로 연결하여 틈새추락방지조치