

영주국토관리사무소 공고 제2022-180호

[■] 통행의 금지·제한
[] 차량의 운행 제한] **공고**

「도로법」 제76조제1항·제2항, 제77조제1항·제7항 및 같은 법 시행규칙 제38조,

제40조제4항에 따라 다음과 같은 이유로 그 [■] 통행의 금지·제한
[] 차량의 운행 제한 을 공고
합니다.

2022 년 9 월 일

영주국토관리사무소장

직인

도로의 종류	일반국도	노선명	5호선
금지 또는 제한의 대상	차량	구간	봉현교차로, 가흥교차로
기간	- 봉현교차로 : 2022 년 9 월 20 일부터 2022 년 9 월 21 일까지(2일간) 09:00 ~ 17:00(야간 통행 가능) - 가흥교차로 : 2022 년 9 월 22 일부터 2022 년 9 월 22 일까지(1일간) 09:00 ~ 17:00(야간 통행 가능)		
이유 : 봉현교차로 (단양·영주→풍기IC Ramp, 풍기IC→단양·영주 Ramp) 가흥교차로 (영주→풍기 Ramp) 구간 포장도 보수공사에 따른 통제			
그 밖의 사항 - 단양→풍기IC 진입 시 신전교차로를 이용하여 우회가능 - 영주→풍기IC 진입 시 백리교차로를 이용하여 우회가능 - 풍기IC→ 단양·영주 진입 시 봉현회전교차로를 이용하여 우회가능 - 영주→풍기 진입 시 나무고개교차로를 이용하여 우회가능			
첨부서류: 해당 도로에 대한 5만분의 1 이상의 지형도			

첨 부1

교통통제 구간 및 우회도로 지정(봉현교차로)



내 용	우 회 도 로(풍기IC에서 영주 진입 시)
-----	-------------------------



내 용	우 회 도 로(풍기IC에서 단양 진입 시)
-----	-------------------------

첨 부1

교통통제 구간 및 우회도로 지정(봉현교차로)



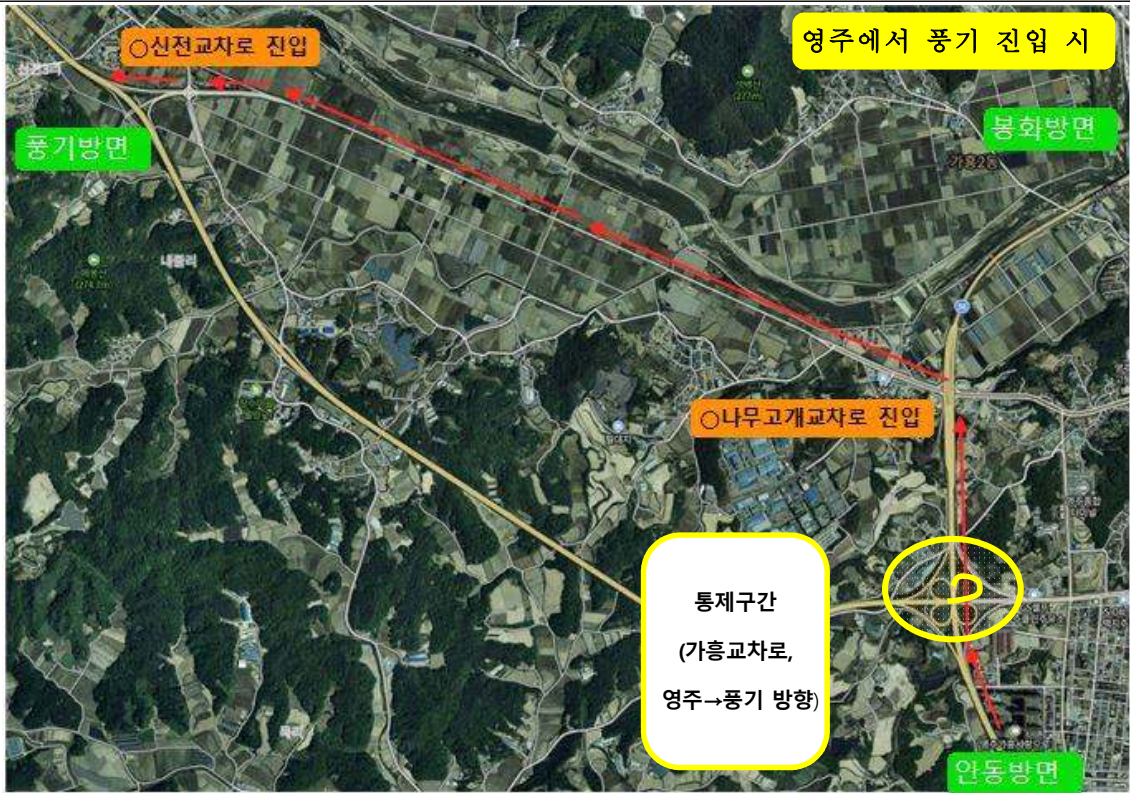
내 용	우 회 도 로(단양에서 풍기IC 진입 시)
-----	-------------------------



내 용	우 회 도 로(영주에서 풍기IC 진입 시)
-----	-------------------------

첨 부1

교통통제 구간 및 우회도로 지정(가흥교차로)



내 용

우 회 도 로(영주에서 풍기 진입 시)

첨 부2

교통관리계획 도면(봉현교차로)



범례	
공사안내현수막	●
우회안내표지판	■

교통관리계획(도면)

첨 부2 교통관리계획 도면(봉현교차로)



교통관리계획(도면)

첨 부2

교통관리계획 도면(봉현교차로)



교통관리계획(도면)

첨 부2

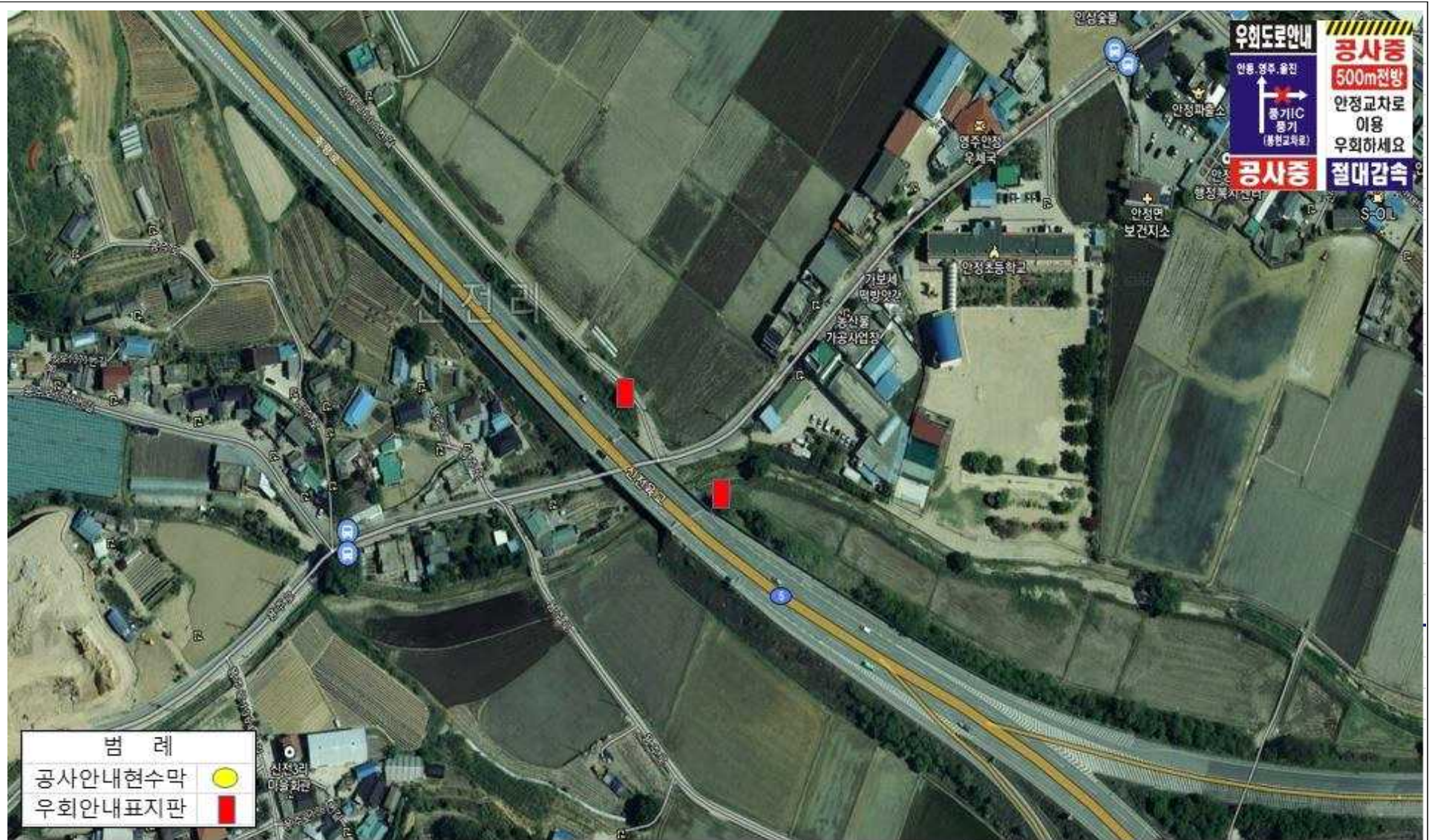
교통관리계획 도면(봉현교차로)



교통관리계획(도면)

첨 부2

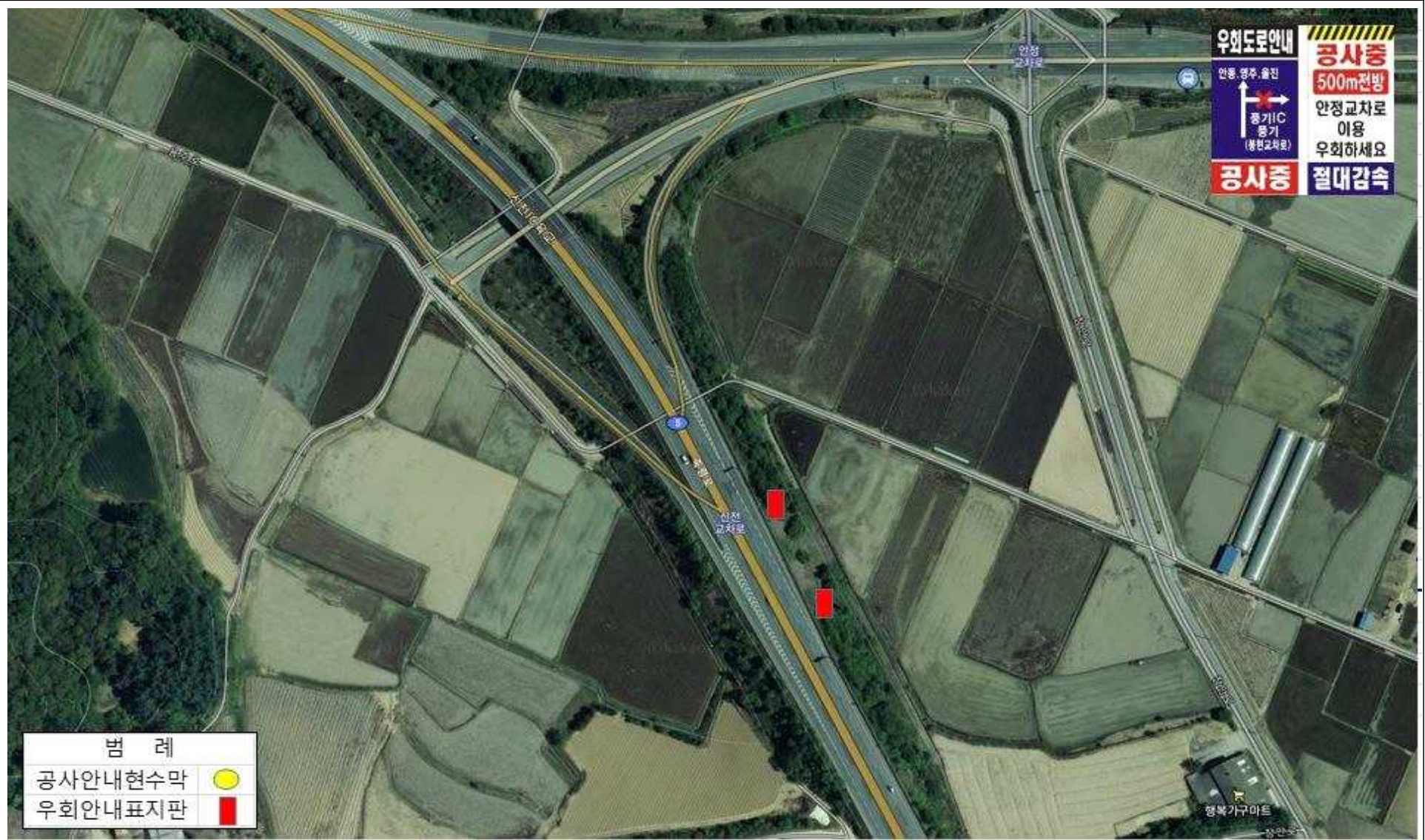
교통관리계획 도면(봉현교차로)



교통관리계획(도면)

첨 부2

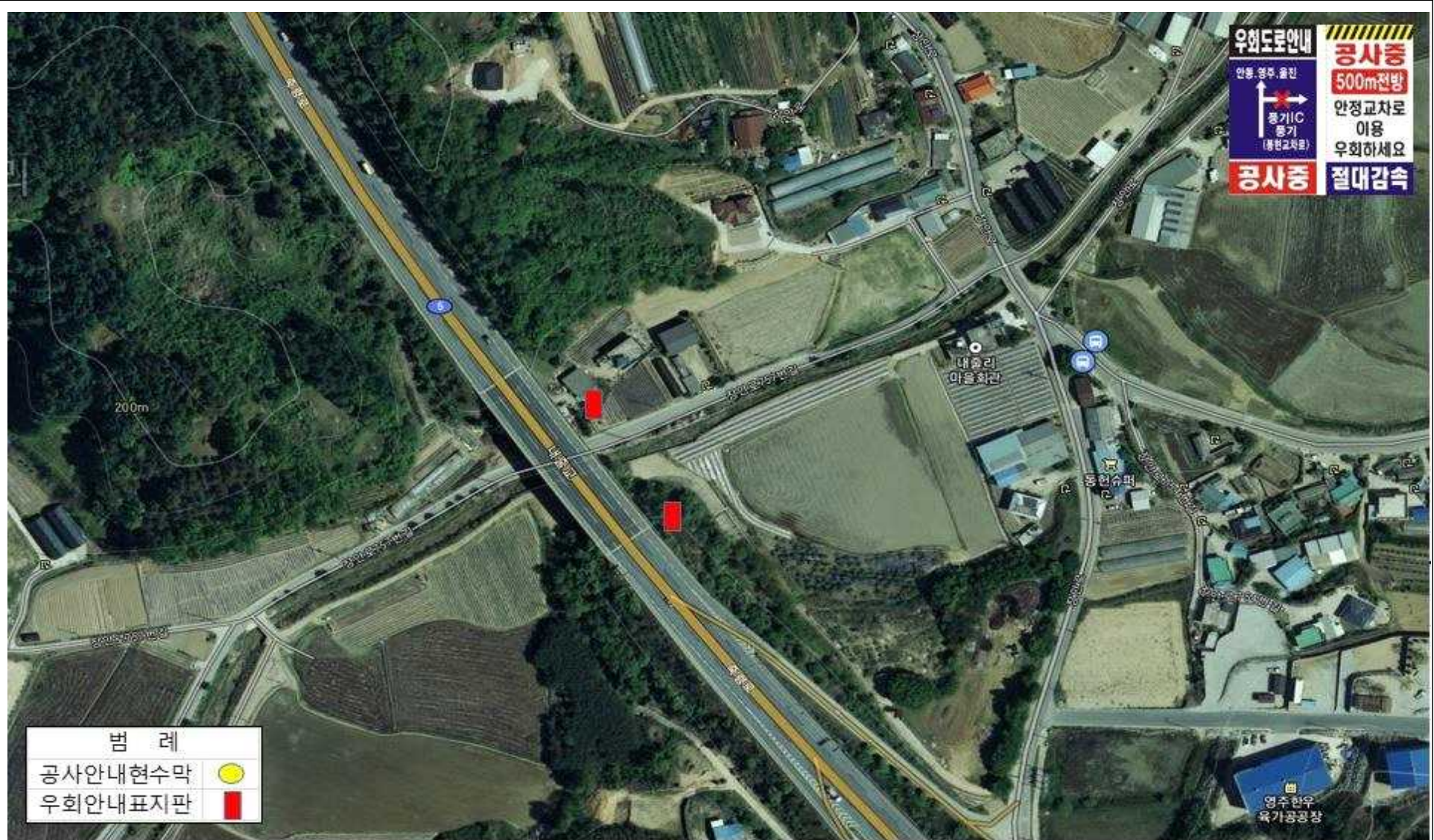
교통관리계획 도면(봉현교차로)



교통관리계획(도면)

첨 부2

교통관리계획 도면(봉현교차로)



교통관리계획(도면)

첨 부2

교통관리계획 도면(가흥교차로)



교통관리계획(도면)