

 국토교통부		보 도 자 료	
		배포일시	2020. 7. 23(목) / 총 6매(본문3)
담당 부서	국토교통부 공공주택지원과	담당자	<ul style="list-style-type: none"> • 과장 최아름, 사무관 서형우 • ☎ (044) 201-4533
	한국토지주택공사 주거복지사업처	담당자	<ul style="list-style-type: none"> • 부장 최승창, 차장 김성은 • ☎ (055) 922-3407
보 도 일 시		2020년 7월 24일(금) 조간부터 보도하여 주시기 바랍니다. ※ 통신·방송·인터넷은 7.23(목) 11:00 이후 보도 가능	

시세 반 값 기숙사형 청년주택, 31일부터 신청하세요

서울 은평 · 동대문 · 광진구, 경기도 안산시 등 6개소 242호 모집

대학생 김군은 학교 근처에 위치한 보증금 1,000만원, 월세 53만원인 원룸에서 1년을 지냈다. 하지만 올해 초 코로나19로 아르바이트 자리를 구하기가 힘들어지자 더 이상 월세를 감당하기 어려운 상황이 되었다.

김군은 자주 이용하는 SNS 앱인 ‘인스타그램’에서 저렴하지만 쾌적한 기숙사형 청년주택에 대해 알게된 후 주거부담을 한시름 덜었다. 에어컨·세탁기·냉장고 등이 모두 설치된 원룸이 보증금 60만원, 월세도 30만원대에 불과했기 때문이다. 덕분에 김군은 아르바이트에 대한 부담을 덜고 학업과 취업준비에 열중할 수 있게 되었다.

- 국토교통부(장관 김현미)는 7월 31일부터 서울시 은평구·동대문구·광진구, 경기도 안산시에 소재한 기숙사형 청년주택에 입주할 청년 243명을 모집한다고 밝혔다.
- 기숙사형 청년주택은 대학생·청년의 주거안정을 위해 도입한 사업으로, 기존 주택을 매입하여 생활에 필요한 기본집기 등을 설치한 후 기숙사와 유사하게 운영하는 ‘학교 밖 소규모 분산형 기숙사’다.
 - 대학교 내 기숙사·원룸과 유사한 수준의 주거여건을 시세의 반값 이하로 제공한다는 것이 장점이다.
 - 작년 서울 구로·종로구 등 총 8개소를 공급하여 청년 약 1천명의 주거부담을 덜어주었으며, 올해는 부산·강원 등 지방도시 300호를 포함하여 총 1천호를 공급할 계획이다.

- 이번에 공급되는 기숙사형 청년주택은 한국주택토지공사(사장 변창흠)에서 운영·관리하고, 지하철·버스 등 대중교통 이용이 편리하고 대학교와 근접한 지역에 공급된다.

소재지	공급 호수	교통여건	평균 임대료 (보증금 60만원)
서울시 은평구 갈현동 (리치스페이스)	44	연신내역(3·6호선) 도보 3분 연세대 대중교통 30분	월 24.7만원
서울시 광진구 자양동 (건대메이저캐슬)	36	구의역(2호선) 도보 6분 건국대 도보 10분	월 36.1만원
서울시 광진구 자양동 (제이타워)	83	구의역(2호선) 도보 4분 건국대 도보 11분	월 32.0만원
서울시 동대문구 휘경동 (노블)	53	회기역(1호선) 도보 8분 시립대 도보 12분 등	월 31.6만원
경기 안산시 단원구 고잔동 (월드스테이) * 1호는 세어형(2인실)로 운영	10	고잔역 도보 9분 한양대(안산캠퍼스) 대중교통 20분 신안산대학교 대중교통 20분	월 23.7만원
경기 안산시 상록구 사동 (이클래스)	10	버스정류장 도보 2분 한양대(안산캠퍼스) 도보 25분	월 31.3만원
경기 안산시 상록구 월피동 (단원캐슬)	6	버스정류장 도보 3분 서울예대 대중교통 11분(도보 16분)	월 25.7만원

- 청년들의 선호를 반영하여 침실·욕실 등이 포함된 원룸형으로 공급하고, 냉장고·세탁기 등 생활에 필요한 기본집기도 방별로 구비하였다. 또한, 층별로 남·여 입주자를 분리하고, 입주자의 안전을 위해 CCTV·비상벨·가스배관덮개 등도 설치되어 있다.
 - 기숙사비는 보증금 60만원과 월 평균 임대료 31만원 수준으로 시세의 40%이하(수도광열비 등 관리비 2~3만원 별도)이며, 신청자격 유지 시 최대 6년까지 거주가 가능하다. 학기단위로 거주하는 대학생의 특성을 고려하여 계약기간 중 해지 및 퇴거가 가능하다.
- 입주대상은 공고일 현재 무주택자(본인)로서 본인+부모의 월평균 소득이 전년도 도시근로자의 100%(3인 기준 5,626,897원) 이하인 대학생 및 대학원생과 만 19~39세 청년이다.
- 입주를 희망하는 청년은 7월 31일(금)부터 8월 4일(화)까지 5일간 LH 온라인 청약센터(<http://apply.lh.or.kr>)에서 신청할 수 있으며, 입주자격 심사 등을 거쳐 8월 19일(수) 선발결과를 발표하고, 2학기 개강을 고려하여 8월 중 계약·입주가 가능하다.

- 입주자 모집 관련 상세일정 및 세부 선발기준, 실별 기숙사비 등은 LH 청약센터에 게시되는 **입주자 모집 공고문**(7.31 게시예정)에서 확인할 수 있다. (문의 ☎ 1600-1004)

- 국토교통부 관계자는 “코로나 19로 어려움에 직면한 대학생 등 청년의 주거안정을 위해 다양한 형태의 주거지원을 더욱 강화해 나갈 것”이라고 밝혔다.

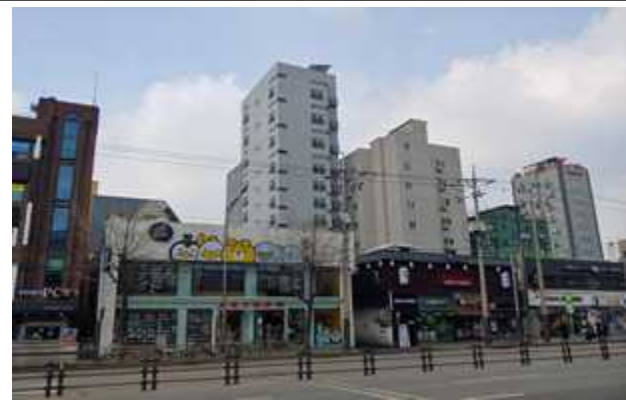


이 보도자료와 관련하여 보다 자세한 내용이나 취재를 원하시면 국토교통부 공공주택지원과 서형우 사무관(☎ 044-201-4533)에게 문의하여 주시기 바랍니다.

참고 1

'20년 최초 기숙사형 청년주택 공급주택 개요

- 은평구 리치스페이스(준공일 : '20.4월, 44호)



- 광진구 건대메이저캐슬(준공일 : '20.1월, 36호)



- 광진구 제이타워(준공일 : '20.2월, 83호)



- 동대문구 제이타워(준공일 : '20.3월, 53호)



□ 안산시 월드스태이(준공일 : '18.7월, 10호)



□ 안산시 이클래스(준공일 : '19.6월, 10호)



□ 안산시 단원캐슬(준공일 : '19.7월, 6호)



2020년 NH기숙사형 청년주택 예비입주자를 모집합니다!

NH 기숙사형 청년주택이란?
 대학생 등 청년들의 주거안정을 위해 NH에서 매입한 주택을 19세~39세, 대학생 및 대학원생을 대상으로 시중시세 40% 수준으로 임대하는 주택입니다.

공급호수
 총 242호
 서울특별시 216호 / 경기 인천시 26호

입주자격
 공고일 현재(2020. 7. 24.) 무주택자이며
 ① 만 19세 이상 만 39세 이하인 사람 ② 대학생 ③ 대학원생

1순위 본인 또는 부모가 생계급여 수급자 및 의료급여 수급자
 아동복지시설에서 최소한지 5년이상 지내지 아니한 사람

2순위 본인 또는 부모가 주거급여, 교육급여 수급자 또는 차상위계층인자
 본인 또는 부모가 지원대상한부모가족인자

3순위 본인계 부모회 월평균소득이 전년도 도시근로자 가구당 월평균소득 50% 이하인 가구

4순위 본인계 부모회 월평균소득이 전년도 도시근로자 가구당 월평균소득 100% 이하인 가구

모집방법
 1. 온라인 접수 (7.24(수) ~ 7.31(수) 오후 4시)
 2. 서면접수 접수(7.31(수) 오후 4시 ~ 8.5(수) 오후 4시)
 3. 서면접수 접수(8.6(목) ~ 8.10(월))
 4. 청약신청서 접수(8.11(화) ~ 8.11(화))
 5. 계약서 체결(8.11(화) ~ 8.11(화))

임대조건
 시중 시세의 40% 수준, 보증금 60만원 동일

신청방법
 NH고객센터(<https://apply.lh.or.kr>) PC 또는 모바일 신청
 * LH홈페이지(www.lh.or.kr) ▶ 청약센터 ▶ 청약신청(예입금/신청서접수)
 * 기타 상세한 내용은 관련서류는 반드시 '기숙사형 청년주택 예비입주자 모집공고문'을 확인하십시오.

NH기숙사형 청년주택만의 특징

- 안정적인 주거공간 제공 (최소 2년 계약 2대1방 (입주자의 출퇴근 시 지원된 차량이동))
- 학생편의를 위한 시설 활용성 (책방, 동아리실 등 커뮤니티, 식당, 세탁기, 에어컨, 화상냉장 등 가전류 일체)

LH클센터 1600-1004