
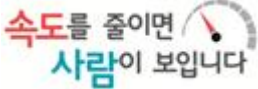
 국토교통부	<h1>보 도 자 료</h1>		
	배포일시	2020. 8. 19.(수) 총 16매(본문 4매)	
담당 부서 자동차정책과	담당자	• 과장 윤진환, 사무관 박균성, 사무관 심형석, 주무관 최자영, 주무관 황우관 (☎ (044) 201-3835, 3843, 4996, 4999, 3844)	
보 도 일 시	2020년 8월 20일(목) 석간부터 보도하여 주시기 바랍니다. ※ 통신·방송·인터넷은 8.20.(목) 06:00 이후 보도 가능		

한불, 포드, FCA, BMW 등 결함시정(리콜) 실시

[총 7개사 19,217대]

- 국토교통부(장관 김현미)는 한불모터스(주), 포드세일즈서비스코리아(유), 에프씨에이코리아(주), 비엠더블유코리아(주), 허스크바나모터사이클코리아(주), 에이비케이(주), (주)바이크코리아에서 수입·판매한 총 43개 차종 19,217대에서 제작결함이 발견되어 시정조치(리콜)한다고 밝혔다.
- 첫째, 한불모터스(주)에서 수입, 판매(판매이전 포함)한 ①Peugeot 2008 1.6 e-HDi 등 8개 차종 8,612대는 한국교통안전공단(자동차안전연구원)에서 자동차 자기인증적합조사를 실시한 결과, 차실 내장재(좌석·좌석등받이)의 내인화성이 안전기준(매분당 102밀리미터 이하)에 부적합한 것으로 확인되어 우선 시정조치(리콜)를 진행하고, 추후 시정률 등을 감안하여 과징금을 부과할 계획이다.
 - 해당 차량은 9월 2일부터 한불모터스(주) 공식서비스 센터에서 무상으로 수리(좌석 등 수리)를 받을 수 있다.
 - 또한, ②Peugeot 3008 1.5 BlueHDi 등 10개 차종 3,783대는 흡기필터 케이스와 냉각수 호스와의 간섭으로 호스가 손상되어 엔진이 과열될 가능성, ③Citroen C3 Aircross 1.5 BlueHDi 등 7개 차종 257대는 터보차저 커넥터와 냉각수 호스와의 간섭으로 터보차저 커넥터

또는 냉각수 호스가 손상되어 터보차저가 작동되지 않거나 냉각수 누수로 인한 엔진 과열 가능성, ④DS3 Crossback 1.5 BlueHDi 46대는 냉각수 호스와 연결되는 냉각수 저장탱크 연결부 직경이 크게 제작·장착되어 연결부가 느슨해지고, 이로 인해 냉각수가 누수되어 엔진이 과열될 가능성, ⑤Peugeot New 2008 1.5 BlueHDi 등 3개 차종 41대는 바이오 디젤이 주유된 차량을 주행하지 않고 장기 보관 시 기온 변화에 따른 연료 변질로 연료필터 및 펌프가 막혀 주행 중 시동이 꺼질 가능성 등이 확인되어 시정조치(리콜)에 들어간다.

○ 해당 차량은 8월 19일부터 한불모터스(주) 공식 서비스센터에서 무상으로 수리(점검 후 수리 등)를 진행하고 있다.

□ 둘째, 포드세일즈서비스코리아(유)에서 수입, 판매(판매이전 포함)한 MKX 등 2개 차종 3,530대는 운전석 및 조수석 하부에 설치된 에어백 관련 배선과 좌석 아래쪽 모서리부와의 간섭으로 배선이 손상되고, 이로 인해 에어백이 제대로 작동되지 않은 가능성이 확인되어 시정조치(리콜)에 들어간다.

○ 해당 차량은 8월 21일부터 포드세일즈서비스코리아(유) 공식 서비스센터에서 무상으로 수리(점검 후 수리)를 받을 수 있다.

□ 둘째, 에프씨에이코리아(주)에서 수입, 판매한 ①짚체로키(KL) 1,366대는 파워트랜스퍼유닛(PTU)* 내부 기어가 마모되어 주행 중 동력을 상실하거나 주차 시 차량이 움직일 가능성이 확인되었고,

* 전륜구동 차량을 4륜구동 차량으로 바꿔주는 장치

○ ②짚랭글러(JL) 376대는 브레이크 부스터 진공호스가 에어컨 폴리와의 접촉으로 손상되어 부스터 내 진공이 새어나가고, 이로 인해 브레이크 작동 시 제동거리가 길어져 사고가 발생할 가능성이 확인되어 시정조치(리콜)에 들어간다.

- 쥘체로키(KL)는 8월 4일부터, 쥘랭글러(JL)는 8월 17일부터 에프씨 에이코리아(주) 공식 서비스센터에서 무상으로 수리(점검 후 부품 교체 등)를 진행하고 있다.
- 넷째, 비엠더블유코리아(주)에서 수입, 판매한 G 310 R 등 2개 이륜 차종 935대는 발전기 내 배선 간격이 좁아 차량 진동 등에 의해 배선이 손상 및 단선되고, 이로 인해 발전기가 작동되지 않아 주행 중 시동이 꺼지거나 재시동이 되지 않을 가능성이 확인되어 시정조치(리콜)에 들어간다.
 - 해당 차량은 8월 24일부터 비엠더블유코리아(주) 공식 서비스센터에서 무상으로 수리(점검 후 개선된 부품 교체)를 받을 수 있다.
- 다섯째, 허스크바나모터사이클코리아(주)에서 수입, 판매(판매이전 포함)한 SVARTPILEN 701 등 3개 이륜 차종 150대는 연료탱크의 강성 부족으로 장기간 사용 시 연료펌프 및 연료레벨센서 접합부가 변형되어 유격이 발생하고, 이로 인해 연료가 누유되어 화재가 발생할 가능성이 확인되어 시정조치(리콜)에 들어간다.
 - 해당 차량은 8월 21일부터 허스크바나모터사이클코리아(주) 공식 서비스센터에서 무상으로 수리(개선된 부품 교체)를 받을 수 있다.
- 마지막으로, 에이비케이(주)에서 수입, 판매한 RSV4 1000 등 2개 이륜 차종 83대, (주)바이크코리아에서 수입, 판매(판매이전 포함)한 Tiger 1200 XCa 등 3개 이륜 차종 38대는 앞 브레이크 패드 마찰재와 마찰재 고정 부품 사이의 부식으로 마찰재가 이탈되고, 이로 인해 제동이 되지 않아 사고가 발생할 가능성이 확인되어 시정조치(리콜)에 들어간다.
 - 해당 차량은 8월 21일부터 에이비케이(주), (주)바이크코리아 각각의 공식 서비스센터에서 무상으로 수리(점검후 개선된 부품 교체)를 받을 수 있다.

□ 이번 결함시정과 관련하여 해당 제작사에서는 자동차 소유자에게 **우편 및 휴대전화 문자로 시정방법** 등을 알리게 되며, 결함시정 전에 자동차 소유자가 결함내용을 **자비로 수리**한 경우에는 제작사에 수리한 비용에 대한 **보상**을 신청할 수 있다.

* 자동차제작자들은 「자동차관리법」 제31조의2에 따라 결함 사실을 공개하기 전 1년이 되는 날과 결함조사를 시작한 날 중 빠른 날 이후에 그 결함을 시정한 자동차 소유자(자동차 소유자였던 자로서 소유 기간 중에 그 결함을 시정한 자를 포함한다) 및 결함 사실을 공개한 이후에 그 결함을 시정한 자동차 소유자에게 자체 시정한 비용을 보상하여야 함

○ 기타 궁금한 사항은 한불모터스(주)(☎ 02-3408-1654), 포드세일즈서비스코리아(유)(☎ 1600-6003), 에프씨에이코리아(주)(☎ 080-365-2470), 비엠더블유코리아(주)(☎ 080-269-5005), 허스크바나모터사이클코리아(주)(☎ 031-921-5534), 에이비케이(주)(☎ 02-502-1946), (주)바이크코리아(☎ 02-479-1902)로 문의하면 상세한 정보를 제공받을 수 있다.

□ 국토교통부는 자동차의 결함으로부터 국민의 안전을 확보하기 위하여 자동차의 제작결함정보를 수집·분석하는 **자동차리콜센터**(www.car.go.kr, 080-357-2500)를 운영하고 있으며, 누리집(홈페이지)에서 차량번호 및 차대번호를 입력하면 **상시적으로 해당차량의 리콜대상 여부 및 구체적인 제작결함 사항**을 확인할 수 있다.



이 보도자료와 관련하여 보다 자세한 내용이나 취재를 원하시면 국토교통부 자동차정책과 박균성 사무관(☎ 044-201-3843), 심형석 사무관(☎ 044-201-4996)에게 문의하여 주시기 바랍니다.

※ <참고1> 리콜 대상 자동차

제작사	차명(형식)	결함장치	제작일자	대상대수
한불모터스(주)	Peugeot 2008 1.6 e-HDi	좌석 등 내인화성	'13.07.15.~'15.05.29.	3,965
	Peugeot 2008 1.6 BlueHDi		'15.09.03.~'18.03.01.	3,539
	Peugeot 2008 1.5 BlueHDi		'18.04.25.~'19.03.21.	317
	Peugeot 208 1.6 e-HDi		'12.07.20.~'13.09.23.	83
	Peugeot 208 1.6 Blue-HDi		'16.05.26.~'18.04.30.	114
	Peugeot 308 1.5 Blue-HDi		'18.05.26.~'19.03.11.	136
	Peugeot 308 1.6 Blue-HDi		'16.02.04.~'17.10.26.	364
	Peugeot 308 2.0 Blue-HDi		'15.10.30.~'16.05.04.	94
	Citroen C3 Aircross 1.5 BlueHDi	흡기필터 케이스	'19.02.12.~'19.07.12.	305
	Citroen C5 Aircorss 1.5 BlueHDi		'18.11.17.~'19.07.27.	117
	Citroen New C4 Cactus 1.5 BlueHDi		'18.05.29.~'19.07.04.	343 4(미판매)
	Citroen Grand C4 Spacetourer 1.5 BlueHDi		'18.11.08.~'19.03.24.	164
	DS3 Crossback 1.5 BlueHDi		'19.01.25.~'19.07.31.	24 5(미판매)
	Peugeot 2008 1.5 BlueHDi		'18.04.25.~'19.08.19.	319
	Peugeot 3008 1.5 BlueHDi		'18.06.28.~'19.05.24.	1,424
	Peugeot 5008 1.5 BlueHDi		'18.05.02.~'19.06.26.	864
	Peugeot 308 1.5 BlueHDi		'18.05.26.~'19.03.11.	136
	Peugeot 508 1.5 BlueHDi		'18.08.31.~'19.07.23.	78
	Peugeot 3008 1.5 BlueHDi	터보차저 커넥터	'19.03.22.	1
	Peugeot 5008 1.5 BlueHDi		'19.01.31.	1
	Peugeot 508 1.5 BlueHDi		'19.03.28.~'19.08.19.	16 15(미판매)
	Peugeot 508 SW 1.5 BlueHDi		'18.09.26.	1
	Citroen C3 Aircross 1.5 BlueHDi		'19.03.26.~'19.07.12.	74 69(미판매)
	Citroen C5 Aircross 1.5 BlueHDi		'19.01.16.~'19.08.18.	46 32(미판매)
	Citroen Grand C4 Spacetourer		'19.01.29.~'19.02.22.	2
	DS3 Crossback 1.5 BlueHDi		냉각수 저장 탱크	'19.05.03.~'19.09.27.

제작사	차명(형식)	결함장치	제작일자	대상대수
	Peugeot New 2008 1.5 BlueHDi	연료펌프 및 필터	'19.12.11.~'20.03.13	26
	Citroen New C4 Cactus 1.5 BlueHDi		'20.01.13.~'20.03.13	12 2(미판매)
	Citroen Grand C4 Spacetourer 2.0 BlueHDi		'18.12.05.	1(미판매)
	소 계			12,739
포드세일즈서비스 코리아(유)	MKX	에어백 관련 배선	'15.05.20~'18.06.28.	2,543
	Nautilus		'19.02.07~'19.12.09.	986 1(미판매)
	소 계			3,530
에프씨에이 코리아(주)	짚체 로키(KL)	파워트랜스퍼유닛	'14.06.06~'15.09.02.	1,366
	짚랭글러(JL)	브레이크 부스터 진공호스	'18.05.01~'18.07.01.	376
	소 계			1,742
비엠더블유코리아(주)	G 310 R	발전기	'17.02.18.~'18.08.27.	572
	G 310 GS		'17.09.12.~'18.07.17.	363
	소 계			935
허스크바나모터 사이클코리아(주)	VITPILEN 701	연료탱크	'17.12.11.~'20.03.05.	53 7(미판매)
	SVARTPILEN 701		'19.03.14.~'20.03.05.	67 1(미판매)
	SVARTPILEN 701 STYLE		'19.05.15.~'19.05.20.	22
	소 계			150
에이비케이(주)	RSV4 1000	앞 브레이크 패드	'17.02.28.~'18.05.29.	75
	TUONO V4 1100		'17.03.17.~'18.05.09.	8
	소 계			83
(주)바이크코리아	Tiger 1200 XCa	앞 브레이크 패드	'18.03.27.~'19.12.10.	8 12(미판매)
	Speed Triple RS		'19.04.17.~'19.04.23.	8
	Street Triple RS		'18.03.28.~'18.06.11.	10
	소 계			38
총 계				19,217

※ <참고 2> 리콜 대상 자동차 이미지

한불모터스(주)													
	<table border="1"> <thead> <tr> <th>구분</th> <th>앞좌석</th> <th>뒷좌석</th> </tr> </thead> <tbody> <tr> <td>208</td> <td></td> <td></td> </tr> <tr> <td>308</td> <td></td> <td></td> </tr> <tr> <td>2008</td> <td></td> <td>-</td> </tr> </tbody> </table>	구분	앞좌석	뒷좌석	208			308			2008		-
구분	앞좌석	뒷좌석											
208													
308													
2008		-											
<p>Peugeot 2008 1.6 e-HDi</p>	<p>좌석 등 내인화성</p>												
													
<p>Peugeot 3008 1.5 BlueHDi</p>	<p>흡기필터 케이스</p>												
													
<p>Citroen C3 Aircross 1.5 BlueHDi</p>	<p>터보차저 커넥터</p>												



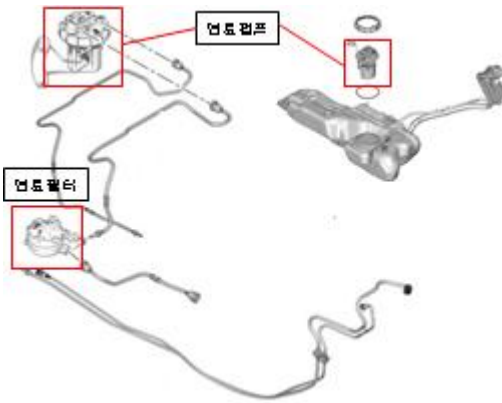
DS3 Crossback 1.5 BlueHDi



냉각수 저장 탱크



Peugeot New 2008 1.5 BlueHDi



연료펌프 및 필터

포드세일즈서비스코리아(유)



MKX



에어백 관련 배선

에프씨에이코리아(주)



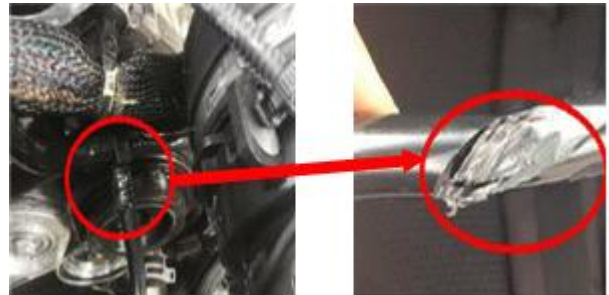
짚체로키(KL)



파워트랜스퍼유닛



짚랭글러(JL)



브레이크 부스터 진공호스

비엠더블유코리아(주)



G 310 R

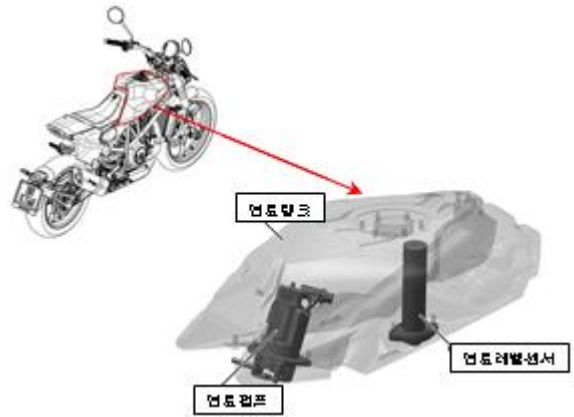


발전기

히스쿠바나모터싸이클코리아(주)



SVARTPILEN 701



연료탱크

에이비케이(주)



RSV4 1000



앞 브레이크 패드

(주)바이크코리아



Tiger 1200 XCa



앞 브레이크 패드

* 해당 이미지는 참고용으로 실제 자동차와 다를 수 있음