
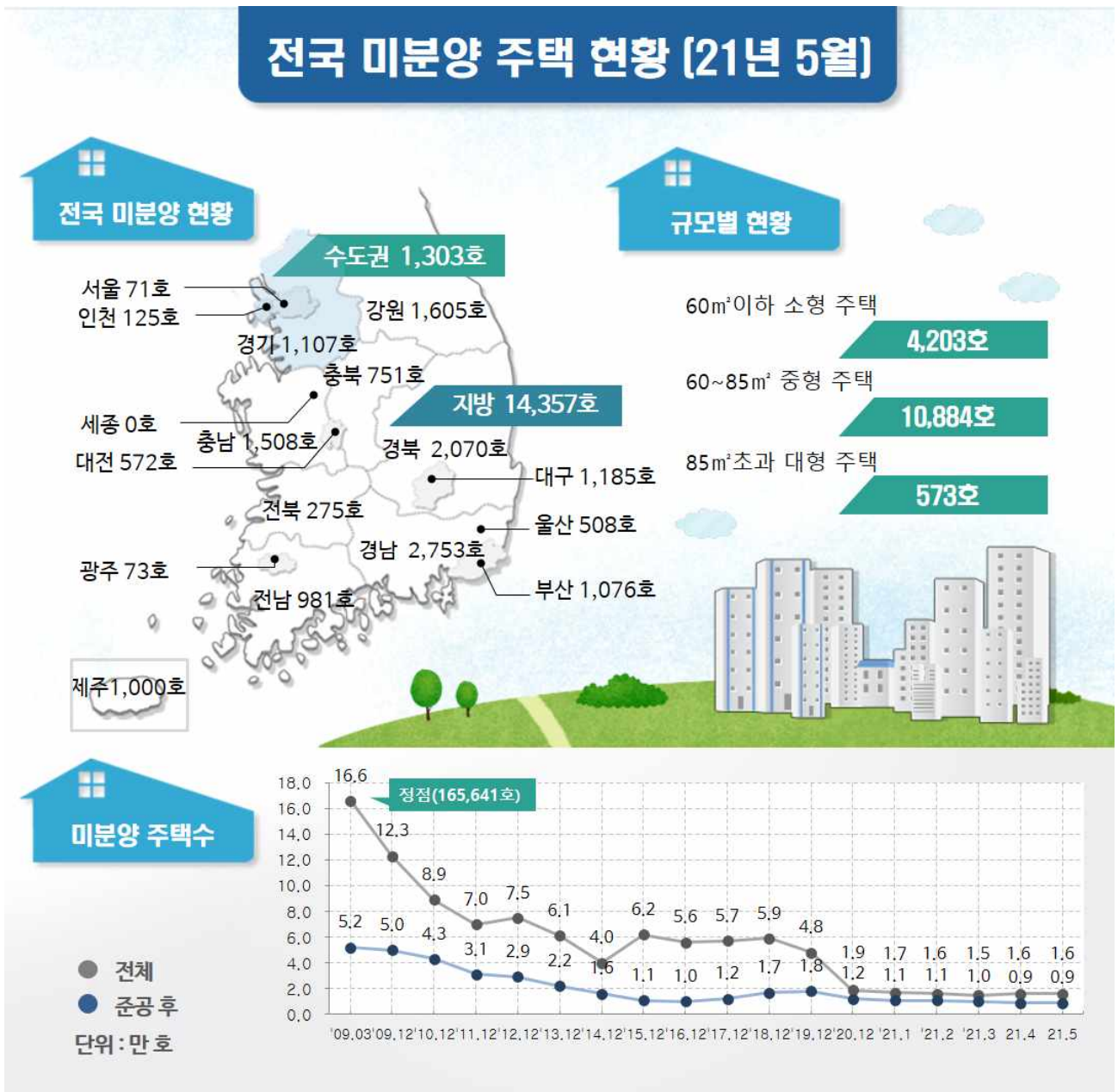
 국토교통부	<h1>보 도 자 료</h1>		 대한민국 대전환 한국판뉴딜
	배포일시	2021. 6. 29.(화) 총 4매(본문2, 붙임2)	
담당 부서 주택정책과	담당 자	• 과장 장우철, 사무관 이중곤, 주무관 박중길 • ☎ (044) 201-3325, 3336	
보도 일시		2021년 6월 30일(수) 석간부터 보도하여 주시기 바랍니다. ※ 통신·방송·인터넷은 6.30(수) 06:00 이후 보도 가능	

'21.5월말 미분양 전국 15,660호, 수도권 1,303호 (전월 대비 전국 미분양 0.9% 감소)



□ 국토교통부(장관 노형욱)는 '21.5월말 기준 전국의 미분양 주택이 총 15,660호로 집계되었으며, 전월(15,798호) 대비 0.9%(138호) 감소하였다고 밝혔다.

* '20.5월 33,894호 → '20.9월 28,309호 → '21.1월 17,130호 → '21.5월 15,660호

○ 수도권은 1,303호로 전월(1,589호) 대비 18.0%(286호) 감소하였으며, 지방은 14,357호로 전월(14,209호) 대비 1.0%(148호) 증가한 것으로 나타났다.

* (수도권) '20.5월 3,016호 → '20.9월 3,806호 → '21.1월 1,861호 → '21.5월 1,303호

* (지방) '20.5월 30,878호 → '20.9월 24,503호 → '21.1월 15,269호 → '21.5월 14,357호

□ 준공 후 미분양은 9,235호로 전월(9,440호) 대비 2.2%(205호) 감소한 것으로 나타났다.

* '20.5월 15,788호 → '20.9월 16,838호 → '21.1월 10,988호 → '21.5월 9,235호

□ 규모별로 전체 미분양 물량을 보면, 85㎡ 초과 중대형 미분양은 573호로 전월(629호) 대비 8.9%(56호) 감소하였고, 85㎡ 이하는 15,087호로 전월(15,169호) 대비 0.5%(82호) 감소한 것으로 나타났다.

□ 이 같은 전국 미분양 주택 현황은 국토교통부 국토교통통계누리(<http://stat.molit.go.kr>)에서 확인할 수 있다.



이 보도자료와 관련하여 보다 자세한 내용이나 취재를 원하시면
국토교통부 주택정책과 이종곤 사무관(☎ 044-201-3325),
박중길 주무관(☎ 044-201-3336)에게 연락주시기 바랍니다.



참고 1

'21.5월말 기준 전국 미분양 주택 현황

(단위 : 호, %)

구 분	'16.12	'17.12	'18.12	'19.12	'20.12	'21.2	'21.3	'21.4	'21.5	전월대비	
										증감	증감율
계	56,413	57,330	58,838	47,797	19,005	15,786	15,270	15,798	15,660	△ 138	△ 0.9%
수도권	16,689	10,387	6,319	6,202	2,131	1,597	1,520	1,589	1,303	△ 286	△ 18.0%
서울	274	45	27	151	49	88	82	76	71	△ 5	△ 6.6%
인천	3,053	1,549	1,324	966	466	142	130	123	125	2	1.6%
경기	13,362	8,793	4,968	5,085	1,616	1,367	1,308	1,390	1,107	△ 283	△ 20.4%
지 방	39,724	46,943	52,519	41,595	16,874	14,189	13,750	14,209	14,357	148	1.0%
부산	1,171	1,920	4,153	2,115	973	966	1,032	1,086	1,076	△ 10	△ 0.9%
대구	915	126	362	1,790	280	195	153	897	1,185	288	32.1%
광주	554	707	58	148	31	44	44	75	73	△ 2	△ 2.7%
대전	644	759	1,183	724	638	599	592	578	572	△ 6	△ 1.0%
울산	481	855	997	1,269	468	436	419	419	508	89	21.2%
강원	3,314	2,816	5,736	5,945	3,115	2,340	2,063	1,817	1,605	△ 212	△ 11.7%
충북	3,989	4,980	4,560	1,672	273	211	760	680	751	71	10.4%
충남	9,323	11,283	7,763	5,569	2,510	1,913	1,758	1,637	1,508	△ 129	△ 7.9%
세종	0	0	0	0	0	0	0	0	0	0	0.0%
전북	2,382	1,881	1,607	1,043	661	227	170	125	275	150	120.0%
전남	1,245	627	1,663	1,857	1,059	964	1,017	999	981	△ 18	△ 1.8%
경북	7,421	7,630	8,995	6,122	2,154	2,493	2,488	2,259	2,070	△ 189	△ 8.4%
경남	8,014	12,088	14,147	12,269	3,617	2,580	2,123	2,603	2,753	150	5.8%
제주	271	1,271	1,295	1,072	1,095	1,221	1,131	1,034	1,000	△ 34	△ 3.3%

참고 2

'21.5월말 기준 전국 준공후 미분양 주택 현황

(단위 : 호, %)

구 분	'16.12	'17.12	'18.12	'19.12	'20.12	'21.2	'21.3	'21.4	'21.5	전월대비	
										증감	증감율
계	10,011	11,720	16,738	18,065	12,006	10,779	9,965	9,440	9,235	△ 205	△ 2.2%
수도권	4,821	2,820	2,803	3,185	1,245	1,033	943	873	787	△ 86	△ 9.9%
서울	75	22	19	141	48	87	81	75	70	△ 5	△ 6.7%
인천	1,283	921	449	428	103	68	67	69	71	2	2.9%
경기	3,463	1,877	2,335	2,616	1,094	878	795	729	646	△ 83	△ 11.4%
지 방	5,190	8,900	13,935	14,880	10,761	9,746	9,022	8,567	8,448	△ 119	△ 1.4%
부산	247	251	578	823	832	822	908	890	883	△ 7	△ 0.8%
대구	0	67	97	31	61	60	53	86	130	44	51.2%
광주	227	259	41	31	31	31	31	31	31	0	0.0%
대전	228	174	241	564	453	419	416	415	412	△ 3	△ 0.7%
울산	14	21	118	500	228	198	194	194	192	△ 2	△ 1.0%
강원	1,085	596	733	911	1,085	1,052	997	991	854	△ 137	△ 13.8%
충북	621	730	1,625	459	116	84	75	68	251	183	269.1%
충남	563	2,339	3,503	2,796	1,309	1,394	1,322	1,295	1,235	△ 60	△ 4.6%
세종	0	0	0	0	0	0	0	0	0	0	0.0%
전북	752	816	966	326	209	170	137	105	104	△ 1	△ 1.0%
전남	452	350	798	867	497	146	102	94	80	△ 14	△ 14.9%
경북	362	1,434	2,112	3,334	1,938	1,877	1,805	1,743	1,677	△ 66	△ 3.8%
경남	549	1,333	2,373	3,438	3,081	2,459	2,038	1,808	1,781	△ 27	△ 1.5%
제주	90	530	750	800	921	1,034	944	847	818	△ 29	△ 3.4%