

보도시점 : 2023. 10. 27.(금) 06:00 이후(10. 27.(금) 석간) / 배포 : 2023. 10. 26.(목)

'23년 제3호 스마트물류센터 3개소 인증 ... 최대 2%p 이자 지원 혜택

- CJ대한통운·엑소후레쉬물류·LX판토스 신규 인증·빅데이터, 인공지능 등 우수한 첨단 기술 도입

- 첨단장비와 시스템을 기반으로 한 친환경 스마트물류센터의 증가와 더불어 스마트 물류 기술도 다양해지고 있다.
- 국토교통부(장관 원희룡)는 10월 27일(금) 우수한 스마트 물류 기술을 갖춘 CJ 이천2 풀필먼트센터(CJ대한통운), 음성물류센터(풀무원엑소후레쉬물류), 남청라 물류센터(LX판토스) 등 3개소를 '23년 제3호 스마트물류센터로 인증한다.
 - 물류산업 혁신(국정과제)의 일환으로 추진하고 있는 스마트물류센터 인증 제도는 첨단·자동화된 시설 및 장비, 시스템을 도입해 효율성과 안전성, 친환경을 갖춘 물류센터를 국가가 스마트물류센터로 인증*하고 다양한 혜택을 부여하는 제도이다.
 - * '21년 도입 이후 이번 인증(3개소)까지 포함해 총 40개소를 인증
 - 인증 후에는 스마트물류센터 건축 또는 첨단·자동화 장비 구입에 필요한 비용의 대출이자 일부(대출이자의 0.5~2%p)를 지원*받을 수 있다.
 - * 1개 기업당 최대 지원 대출한도 : 시설자금 1,500억, 운영자금 100억
- 이번에 스마트물류센터로 인증을 받은 CJ 이천2 풀필먼트센터는 빅데이터 및 인공지능, 로봇 분류 시스템을 기반으로 입고에서 출고까지 논스톱(NON-STOP)으로 전 과정을 일원화해 처리할 수 있다.
 - 음성물류센터(풀무원)는 전자석을 이용한 자동분류기(소터, Sorter)를 활용하여 연간 72만톤의 탄소를 감축하는 한편, 국내 식품업계 최초로 갠트리로봇*을 도입하여 신선식품을 판매매장 단위로 분배할 수 있다.
 - * 갠트리로봇(Gantry Robot) : 천장에 매달아 가로, 세로, 높이의 축에 따라 움직이는 제품 및 장치의 조립 과정에서 주로 사용하는 산업용 로봇

- 남청라물류센터(LX판토스)는 스마트셔틀(Smart Shuttle) 및 자율이동로봇 (Autonomous Mobile Robots)을 활용한 첨단물류 프로세스를 구축하였고, K-POP 앨범 및 굿즈 상품의 글로벌 풀필먼트 서비스를 종합적으로 제공하여 해외 특송과 국내 배송을 연계한 물동량을 처리하는 핵심 거점으로 기능할 예정이다.
- 국토교통부 안진애 첨단물류과장은 “스마트물류센터 인증제도는 민간이 물류산업 혁신을 주도할 수 있도록, 우리 물류기업을 지원하는 핵심 사업으로써 업계 호응 및 참여도가 높아지고 있다”면서,
 - “물류산업이 미래 신성장동력으로 성장할 수 있도록 적극 지원하겠다” 라고 밝혔다.

담당 부서	물류정책관 첨단물류과	책임자	과 장	안진애 (044-201-4006)
		담당자	사무관	최혜선 (044-201-4009)



참고 1

스마트물류센터 인증제도 개요 및 신규 인증센터 현황

<스마트물류센터 인증제도 개요>



- ▶ (인증기관) 한국교통연구원
- ▶ (인증등급) 1~5등급
- ▶ (주요 혜택) 대출이자(시설자금·운영자금)의 일부(0.5~2%p)를 지원
- ▶ (인증 구분) 예비인증(건축 준공 전) · 본 인증(준공 후)
- ▶ (현황) '21년 18개소 인증, '22년 15개소 인증 (본 인증 전환 1건 제외)
'23년 7개소 인증 (본 인증 전환 2건 제외)

□ '23년 제3호 인증기관



센터 전경



3D 소터



작업장



팔레타이저

< CJ 대한통운 이천2플필먼트센터 >



센터 전경



바코드 인식기



소터 분배장치

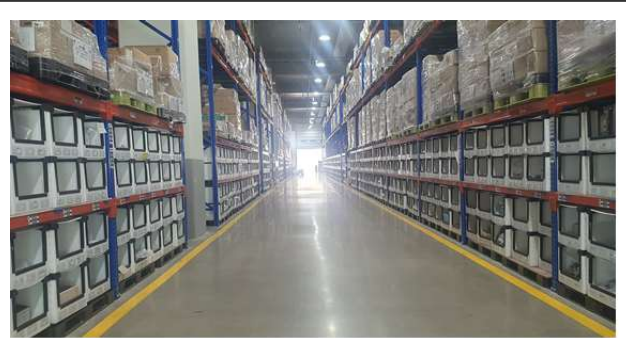


갠트리 로봇

< 엑소후레쉬물류 음성물류센터 >



센터 전경



보관랙



클로이 로봇



바코드 인식기

< LX판토스 남청라물류센터 >

참고 2

스마트물류센터 인증제도 및 이차지원 사업 세부 기준

□ 스마트물류센터 인증제도 개요

- (개요) 기존 물류센터를 초고속 화물 처리가 가능한 첨단센터로 전환하기 위해 스마트물류센터 인증제 도입·운영 중('21~)
- 센터 건축 전 설계도 등으로 인증하는 예비인증과, 준공 이후의 본 인증으로 구분되며, 인증센터는 0.5~2%p 대출이자 지원
- (경과) '21년 인증제 도입하여 총 40개소 물류센터 신규 인증
 - * '21년 18개소, '22년 15개소(본인증 전환, 1건 제외), '23년 7개소 인증(본인증 전환, 2건 제외)
- (인증기준) ① 기능영역 : 입고부터 출고까지 물류 과정별 첨단자동화 수준
② 기반영역 : 건축물의 구조적 성능, 친환경성·안전성 등
- (인증등급) 평가총점(1000점 만점)*을 기준으로 1~5등급으로 차등 부여
 - * (1등급) 950↑, (2등급) 950~850, (3등급) 850~750, (4등급) 750~650, (5등급) 650~550
- (인증절차) 신청기업 서류제출 → 전문가 인증심사단 서면 및 현장 심사 → 인증심의위원회 인증 여부·등급 결정 → 인증기관 인증서 발급
- (사후관리) 인증 물류센터에 대한 정기 점검(3년 주기) 및 인증기준을 유지하지 못하고 있다고 판단 시 수시 점검 실시

□ 스마트물류센터 이차지원 사업

- (지원대상) 스마트물류 인증·예비인증을 받은 물류 또는 유통사업자
- (지원자금) ① 신·개축, 장비 투자 등 시설자금 ② 경상적 운영자금
- (지원금리) 기업규모 및 인증등급에 따라 이차보전 지원금리 차등

인증등급	중소	중견	계열대기업 등
1등급	2.00%p	1.75%p	1.50%p
2등급	1.75%p	1.50%p	1.25%p
3등급	1.50%p	1.25%p	1.00%p
4등급	1.25%p	1.00%p	0.75%p
5등급	1.00%p	0.75%p	0.50%p

- (대출한도) 기업별 시설자금 1,500억, 운영자금 100억

참고 3

2021년~현재 스마트물류센터 인증 실적

인증일	센터명	인증등급 (본인증/예비인증)
'21.7.29 (1호)	파스토 용인1센터	1등급(예비인증)
	한진 대전 Mega-hub터미널	1등급(예비인증)
	(주)로지스밸리 에스엘케이 안산센터	3등급(본인증)
	CJ대한통운(주) Megahub 곤지암	1등급(본인증)
	하나로 TNS 동탄물류센터	5등급(본인증)
	(주)로지스밸리천마 안산센터	3등급(본인증)
'21.9.9 (2호)	(주)개미창고 파주센터	4등급(본인증)
	에스아이앤엘(주) 인천신항물류센터	4등급(예비인증)
	롯데 중부권 메가허브 터미널	1등급(예비인증)
'21.10.13 (3호)	CJ대한통운(주) 인천공항 GDC센터	1등급(본인증)
	정일스톨트헤븐 탱크터미널	2등급(본인증)
'21.12.13 (4호)	(주)하림산업 온라인물류센터	1등급(예비인증)
	오뚜기물류서비스 평택2안전물류센터	4등급(본인증)
'21.12.20 (5호)	CJ대한통운(주) 군포네이버센터	1등급(본인증)
	(주)케이씨티시 덕평2센터	3등급(예비인증)
	Boo IoT 물류센터	1등급(예비인증)
	오늘식탁 성수센터	3등급(본인증)
	파스토 용인2센터	1등급(예비인증)
'22.3.31 (1호)	CJ대한통운(주) 여주 풀필먼트센터	1등급(본인증)
'22.4.8 (2호)	크레텍 대구스마트 물류센터	1등급(예비인증)
'22.5.12 (3호)	엔와이물류 청라센터	4등급(본인증)
	세종해운(주) 바이오물류연구센터	4등급(예비인증)
'22.6.23 (4호)	CJ대한통운(주) 부산스타박스센터	1등급(본인증)

	에스에스지닷컴 광주오포 물류센터	1등급(예비인증)
'22.9.30 (5호)	동원로엑스냉장투(주)	1등급(예비인증)
	CJ대한통운(주) 이천 풀필먼트센터	1등급(본인증)
	(주)컬리 평택물류센터	1등급(예비인증)
	신세계디에프 은산통합물류센터	2등급(본인증)
'22.11.4 (6호)	스파클(주) 천안물류센터	2등급(예비인증)
	고려냉장(주)감천부두 냉동공장	3등급(본인증)
'22.12.14 (7호)	에스아이앤엘(주) 인천신항물류센터 ※ 당초 예비인증(21.9. 4등급)에서 본인증으로 전환	3등급(본인증)
	(주)비지에프로시스 진천센터	2등급(본인증)
	신라면세점 제2통합물류센터	2등급(본인증)
	(주)허브넷 스마트물류센터	3등급(본인증)
'23.3.24 (1호)	롯데글로벌로지스(주) 중부권 메가 허브 터미널 ※ 당초 예비인증(21.9. 1등급)에서 본인증으로 전환	1등급(본인증)
	(주)파스토 용인1센터 ※ 당초 예비인증(21.7. 1등급)에서 본인증으로 전환	1등급(본인증)
'23.5.26 (2호)	CJ대한통운(주) 인천ICC2센터	1등급(본인증)
	롯데면세점 제1통합물류센터	2등급(본인증)
	CJ대한통운(주) 안성MPHUB	1등급(본인증)
	(주)에스티엘 스타트투데이 2센터	3등급(본인증)
'23.10.27 (3호)	CJ대한통운(주) 이천2 풀필먼트센터	1등급(본인증)
	엑소후레쉬물류(주) 음성물류센터	1등급(본인증)
	LX판토스 남청라물류센터	2등급(본인증)