



2020~2040

제5차 국토종합계획 수립을 위한 경기도 발전방향(안)





contents



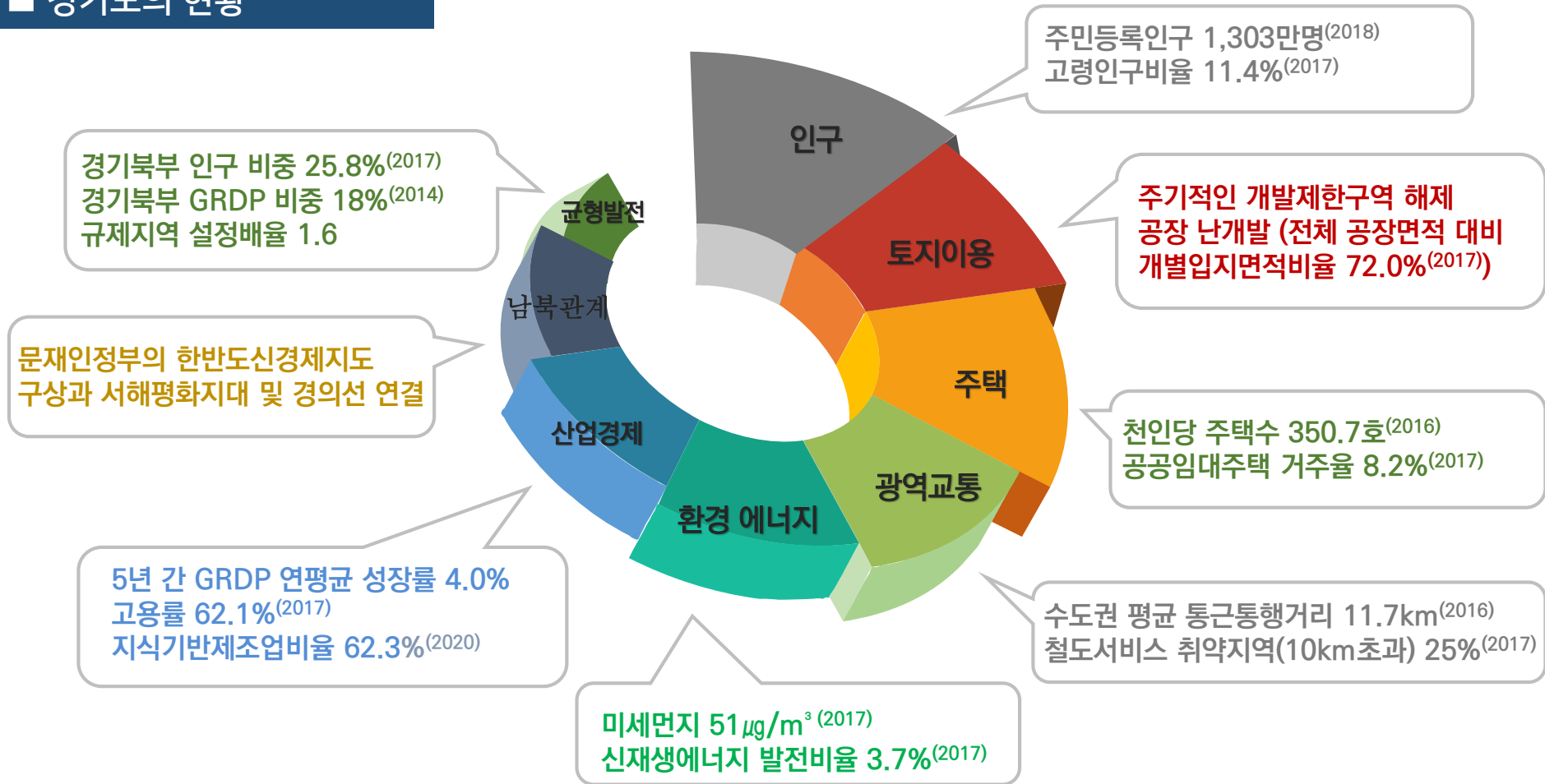
- »» 1. 현황과 문제점
- »» 2. 여건변화와 전망
- »» 3. 목표와 추진전략
- »» 4. 추진과제



1. 현황과 문제점

1. 현황과 문제점

■ 경기도의 현황



1. 현황과 문제점

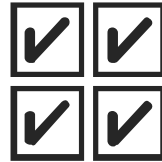
■ 경기도의 문제점



저출산·고령화
취약계층 집중



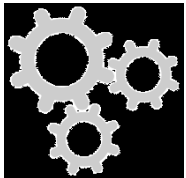
주거·문화·의료·교육 등
삶의 질 인프라 부족



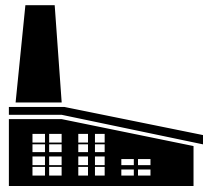
수도권, 팔당상수원,
군사 관련 **중복규제**



광역교통인프라,
AV·전기수소차 등
신교통수단 **인프라 부족**



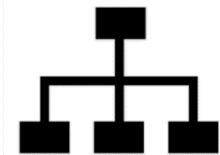
신성장 동력과
좋은 일자리 부족,
수출대기업 의존구조



난개발 유발과
지속가능 **환경 악화**



북·동부지역 낙후,
남북관계에 좌우되는
북부접경지역



지역사회 및 시·도,
시·군 간 **갈등**

1. 현황과 문제점

■ 경기도의 이슈도출

지역 영향요소

인구성장의 지역별 편차
(수원, 화성, 고양, 하남 등 서울 주변도시의 지속적 성장
vs. 연천, 양평 등의 성장 정체)

정부주도의 공공택지 및 주택 공급

지역경제를 떠받치는 반도체산업의 지속가능성
/ ICT·바이오산업 등 신산업의 성장 가능성

경기도 내 대중교통서비스 격차와
서울-경기 간 광역교통서비스 연결

미세먼지, 유해환경물질 등 생활환경요인

외국인 41만명(등록기준)과 외국인범죄 증가 우려

공공서비스시설 입지와 관련된 NIMBY, PIMFY 현상

남북한 관계 개선에 따른 경기도 북부접경지역의 개발

지역 이슈

1. 대도시권 성장관리와 광역거점도시 육성 (특례시 포함)

2. 북부·동부지역의 균형발전

3. 개발제한구역 관리의 합리화

4. 경기도 및 시·군 주도의 공공임대주택 공급 및 주거서비스

5. 반도체 클러스터와 테크노밸리 조성

6. 교통 공공성 강화와 M버스 등 광역버스체계 개선

7. 미세먼지, 유해환경물질 배출 관리

8. 신재생에너지 확대

9. 외국 이주민 커뮤니티와 한국사회와의 융화

10. 광역시설 입지갈등의 예방과 관리

11. 남북 교류 및 평화경제사업 추진과 경의, 경원축 개발



2. 여건변화와 전망

2. 여건변화와 전망

■ 경기도의 주요 변화

▶ 경기도의 주요 변화

- 경기도에서도 **저출산 고령화, 다문화 사회화 심화**
- 판교, 광교 **테크노밸리** 중심으로 AI·빅데이터·바이오 등 **신산업 성장**과 비중 증가
- **신도시의 노후화와 외곽 중소도시의 쇠퇴화 진행**
- 신·구도시 간, 중심-교외 지역 간 **도시 양극화 현상 심화**
- **문화·여가·소비양식의 다양화**
- 화석연료 비율 줄어듦, **신재생에너지 비율 증대**
- 풍수해 등의 **자연재해**와 유해물질, 미세먼지 등 **환경재해 증가**
- 교외지역 성격으로 인해 단독주택, 타운하우스 등 **다양한 주거양식 확대**
- 지방정치가 점점 더 중요해지고, **시민의 직접참여 확대**
- **남북한 교류와 평화**가 증진되고, 접경지역을 중심으로 **한반도 경제통합 진행**

“메가체인지가
필요하다”

※ 전문가 델파이 조사를 통해 수도권과 경기도를 둘러싼 트렌드 조사 / 최근 동향에 대한 전문가 패널 조사 / 연구보고서, 정부보고서 등에 대한 메타분석 등 종합

2. 여건변화와 전망

■ 경기도의 미래 전망





3. 목표와 추진전략

3. 목표와 추진전략

■ 미래비전과 계획 목표

핵심 가치

(사회)
공정한 포용 사회



(경제)
혁신적인 공동체경제



(공간)
협력과 통합의 공간



미래 비전

경기도민의 꿈을 실현하는
통합된 경제·생활권

계획의 목표

공정과 균형발전이
실현되는 경기

삶의 질과 환경생태가
보장되는 경기

편리하고 빠른
교통인프라를 가진 경기

첨단산업과 좋은 일자리를 만
드는 경기

남북교류와 경제통합을
준비하는 경기

3. 목표와 추진전략

■ 6대 추진전략

▣ 비전

경기도민의 꿈을 실현하는 통합된 경제·생활권

▣ 목표

공정과 균형발전 / 삶의 질과 환경생태 보장 /
편리하고 빠른 교통인프라 / 첨단산업과 좋은 일자리 / 남북교류와 경제통합

▣ 6대 전략





4. 추진과제

※ 시·도별 계획은 시·도에서 자율적으로 작성한 내용으로 관계부처 협의 과정에서 수정·변경될 수 있음

4. 추진과제

※ 아래 계획과제는 관계부처 협의 과정에서 변경될 수 있습니다.

■ 공정사회·포용사회를 실현하는 토지이용과 균형발전

01



▶ 토지의 공공성 강화 및 난개발 방지

- 토지 공공성 강화를 위한 국토보유세 및 개발이익 공공환원제도 도입
- 개별입지를 적정수준에서 제한하며, 산업단지 계획입지 활성화로 난개발 가능성 최소화



02



▶ 수도권·상수원·군사 규제의 합리적 개선과 규제연계형 지원제도 시행

- 수도권·상수원·군사 규제 등 과다규제와 중첩규제의 불합리성을 개선하고, 규제등급과 피해영향에 기초한 규제연계형 지원제도 마련



03



▶ 미래세대까지 고려한 개발제한구역의 보전과 이용

- 대도시권의 장기 비전과 미래 활용측면을 종합적으로 고려한 보전과 이용정책을 마련하고, 개발제한구역내 주민들의 도시적 생활서비스시설 이용 개선 위한 지원사업 추진



04



▶ 북부·동부지역, 구시가지 등 저발전지역 균형발전정책 추진

- 파주 캠프에드워즈, 동두천 캠프케이시, 의정부 캠프라과디아 등 주한미군 반환공여구역 및 주변지역 개발과 저발전 낙후지역 철도·도로망 건설 조기 추진



05



▶ 콤팩트 토지이용을 위한 광역거점도시와 농촌지역거점 조성

- 토지이용 효율성 및 도시서비스 접근성 개선을 위한 광역·농촌지역거점 강화프로젝트 추진



4. 추진과제

※ 아래 계획과제는 관계부처 협의 과정에서 변경될 수 있습니다.

■ 주거·문화·의료·교육 서비스시설의 시민접근성 개선

01



▶ 공공임대주택 건설과 취약계층 주거서비스 개선

- 2030년까지 공공임대주택을 62만호 공급하고, 공공임대 거주율 18.4%까지 제고

02



▶ 생활SOC 확충과 균형 배치

- 문화·체육·의료보건·교육 관련 생활SOC를 확충하고, 도내 지역간 접근성 격차 해소
- 올레길 네트워크화사업 추진, 관광벨트 조성 및 수요자 중심 스마트 관광전략

03



▶ 도시재생·지역재생 활성화를 위한 지역특성화 재생사업 추진

- 도시재생뉴딜사업 활성화 및 중소도시와 소도읍·마을 대상의 경기도형 지역재생사업 추진
- 미군반환공여구역, 공공기관 이전부지 등에 대학캠퍼스 연계형 또는 경제도시형 재생 추진



[경기도 행복하우스]

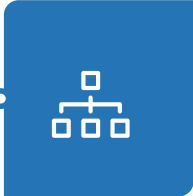
이미지 출처 : (좌)경기연구원, (우)경기도

4. 추진과제

※ 아래 계획과제는 관계부처 협의 과정에서 변경될 수 있습니다.

■ 기후변화에 대응한 환경·에너지 혁신

01



- ▶ 기후변화에 대응한 도시계획-환경계획의 연동화 체계 구축
 - 탄소저감형 도시계획 확대와 경기도형 환경생태계획 기법 개발
 - 경기도환경정보데이터통합 플랫폼 및 대기질 측정, 모니터링 기반 구축

02



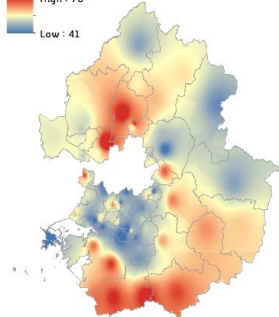
- ▶ 신재생에너지 확대와 분산형 에너지 격차완화
 - 전력자립도 70%, 신재생에너지 발전량 비중 20%, 에너지효율 향상 20% 달성
 - 도시가스과 지역난방 인프라 보급으로 낙후지역, 계층 간 에너지서비스 격차완화

03

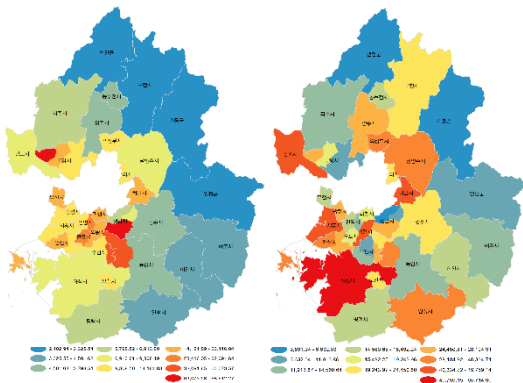
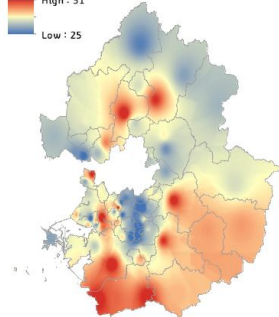


- ▶ 경기도 지속발전목표(SDGs) 이행체계 구축
 - 경기도 지속가능발전위원회를 설치·운영하고, 지속가능발전목표(SDGs) 상시 모니터링

미세먼지(µg/m³)
High : 76
Low : 41



초미세먼지(µg/m³)
High : 51
Low : 25



[좌:2019.01 미세먼지 현황,
우:경기도 건물에너지 사용량 비교]
이미지 출처 : 경기연구원

4. 추진과제

※ 아래 계획과제는 관계부처 협의 과정에서 변경될 수 있습니다.

■ 대중교통 확충으로 수도권 내 30분 통행권 구축

01. 광역급행철도망과 순환철도망의 구축

- A노선: 삼성~동탄·파주~삼성, B노선: 송도~마석, C노선: 덕정~수원 등 3개 노선 건설
- 대곡소사선과 별내선 개통, 교외선(능곡~의정부) 운행재개 및 의정부~남양주 철도 건설

02. 공공성 강화를 위한 버스준공영제 추진과 BRT 및 트램노선 확대

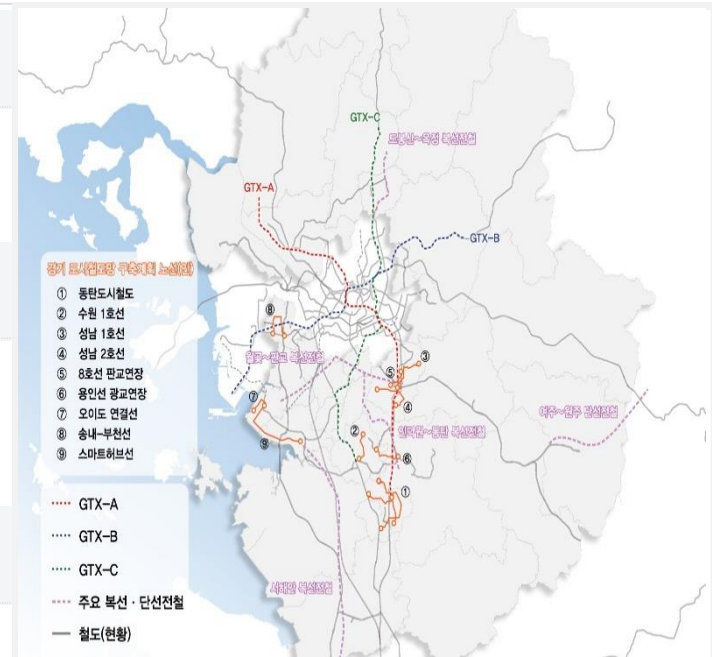
- 노선입찰제 방식 등 버스노선에 대한 공공의 역할 확대 및 철도 신설시 버스노선체계개편
- 광명~시흥, 시흥~구로, 파주~은평 등 22개 노선의 간선급행버스체계(BRT) 구축 및 친환경 노면전차(트램) 도입

03. 수도권 고속도로체계 완성과 혼잡구간 개선

- 수도권 제2순환 고속도로망 완성 및 부천·남양주 등 혼잡구간의 도로시설 개선
- 인천 영종~강화~북한간 경기만고속도로와 경기~강원 접경지역 간 평화고속도로 건설

04. 자율주행자동차, 전기·수소자동차 등 신교통수단 인프라 구축

- AV(Auto Vehicle) 테스트베드 확대 및 AV 시범도로 확충하고, 전기·수소차 충전소 확충



[경기 도시철도망 구축계획 노선(안)]
이미지 출처 : 경기연구원

4. 추진과제

※ 아래 계획과제는 관계부처 협의 과정에서 변경될 수 있습니다.

4차산업혁명 대비 산업 혁신과 좋은 일자리 공급

01. 신산업 육성을 위한 권역별 혁신클러스터 구축 및 해양레저산업벨트 조성

- 다양한산업생태계 형성 위한 혁신클러스터 조성과 서비스업과의 융·복합 및 청년인력 접근성 반영한 거점형 산업단지 조성
- 안산방아머리, 김포 아라마리나항 건설, 평택호 내수면마리나 조성 과 항만유희지 개발

02. 테크노밸리 조성 확대 및 거점형 창업허브 조성

- 제2기 테크노밸리 조성 및 경기벤처창업지원센터를 활용한 권역별 거점형 창업허브 조성

03. 산업단지 혁신을 위한 스마트산업단지, 스마트팩토리, 스마트시티 추진

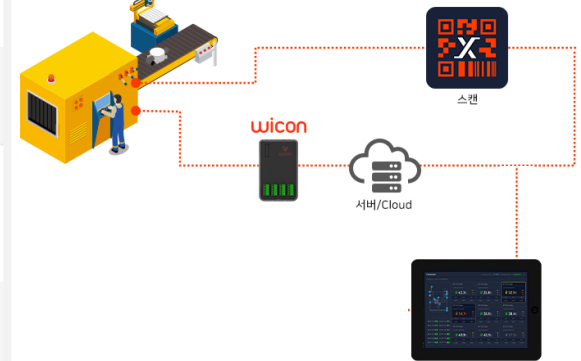
- 시화·반월·성남·부천·군포·동두천 등의 산업단지 및 공업지역의 스마트산단사업 추진
- 서해안자동차~기계~부품소재 클러스터 등을 중심으로 스마트팩토리 지원사업 추진

04. ICT·신교통수단을 활용한 물류·유통체계 혁신

- 물류복합단지 조성 과 드론·AV 등 ICT 활용한 물류·유통시스템 혁신



[혁신클러스터 테크노밸리]
이미지 출처 : 성남일보



[경기도 스마트팩토리 울랄라랩 솔루션]
이미지 출처 : 울랄라랩 홈페이지

4. 추진과제

※ 아래 계획과제는 관계부처 협의 과정에서 변경될 수 있습니다.

한반도 평화·경제공동체의 거점 조성

01. 통일경제특구 및 DMZ 평화생태벨트 조성

- ▶ 중앙정부 추진 '한반도 신경제지도'와 연계하여 파주·김포·연천 통일경제특구 조성
- ▶ 비무장지대(DMZ) 및 접경지역의 평화적 이용과 한강하구·임진강 수계 공동관리 및 개발



[한반도 신경제 지도 구상 3대벨트]

이미지 출처 : 국정기획자문위원회

02. 한반도 유라시아 연결 교통인프라 확충

- ▶ 유라시아연결철도망 건설과 아산하이웨이의 경기도 접경지역과 북한 접경지역 연결



[남북철도 단절구간 연결]

이미지 출처 : 국토교통부(2016), 제3차 국가철도망 구축계획



감사합니다